

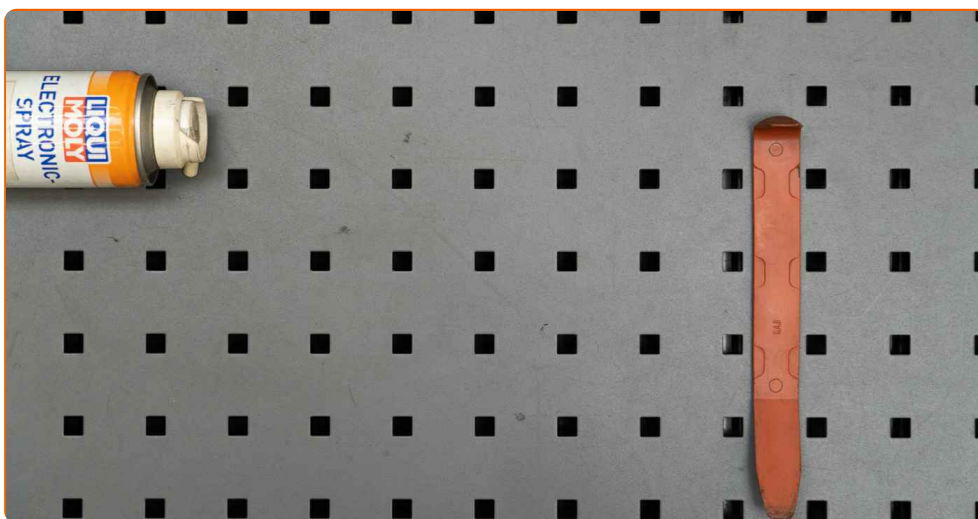


Hoe spiegelglas te
vervangen – Leidraad
voor bij het vervangen

TUTORIAL



BENODIGDE GEREEDSCHAPPEN:



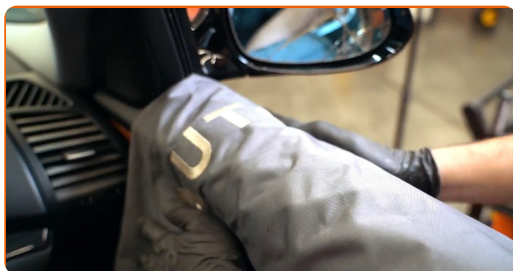
- Diëlektrisch vet
- Spatbordbeschermer
- Kunststof interieur demontage lefels

KOOP GEREEDSCHAP

Let op!

- De vervangingsprocedure is dezelfde voor het spiegelglas van de linker- en rechterzijspiegel.

1 Gebruik een beschermhoes om beschadiging van lak en kunststof onderdelen van de auto te voorkomen.

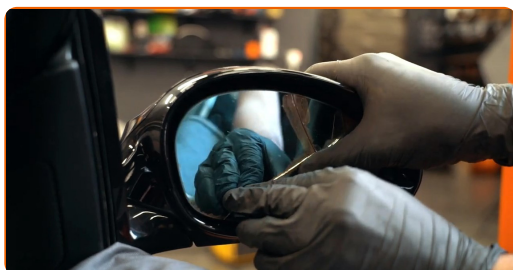


2 Bescherm de laklaag van de spiegelbehuizing. Breng schilderstape aan.



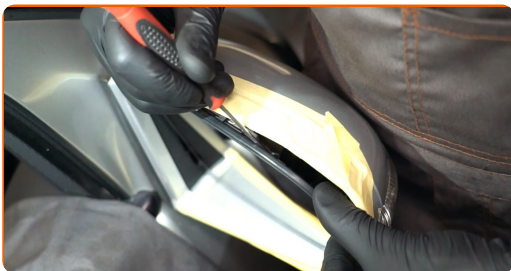
3 Inspecteer het nieuwe spiegelglas zorgvuldig om u een goed idee te vormen van het ontwerp van het onderdeel.

4 Wip het spiegelglas tot het uit de behuizing loskomt.



5 Controleer of het spiegelglas voorzien is van borgclips.

6 Maak de houderclip van het spiegelglas los, indien nodig.



7 Neem het spiegelglas voorzichtig uit de bevestiging.



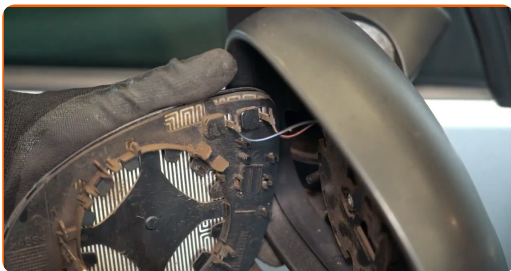
Let op!

- Het spiegelglas zit normaal gezien met vergrendelingslipjes vast aan de behuizing.
- In sommige gevallen is het spiegelglas voorzien van extra geleidingselementen.

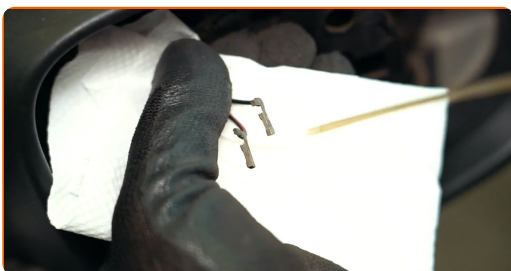
8 Verwijder het spiegelglas.



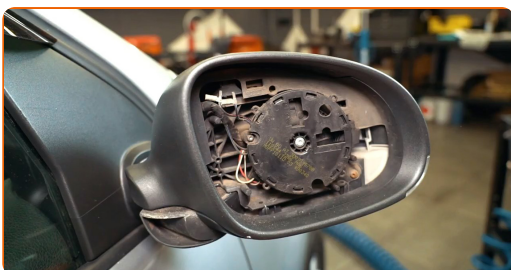
9 Maak indien nodig de stroomstekkers los.



10 Behandel de stroomstekkers.



11 Inspecteer voor een correcte installatie van het spiegelglas de montageplek zorgvuldig.



12 Sluit de stroomstekkers aan wanneer ze werden losgekoppeld.



13 Plaats het nieuwe spiegelglas.

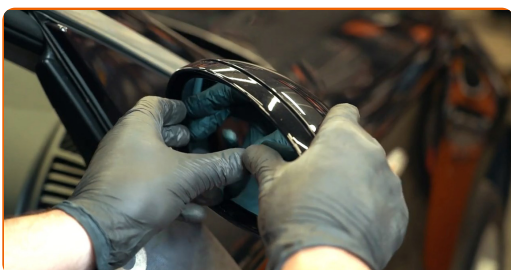


AUTODOC raadt aan:

- Zorg ervoor dat het spiegelglas correct geplaatst is. Het dient met de vergrendelingslipjes op de behuizing uitgelijnd te zijn.

14

Zet het spiegelglas vast door het in het midden naar beneden te drukken.



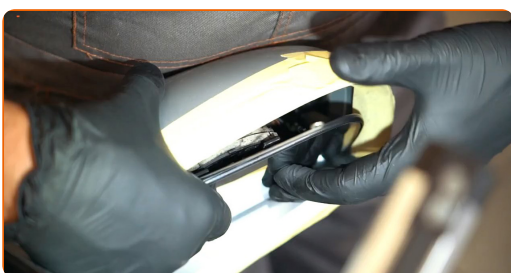
15

Wanneer het spiegelglas extra geleidingselementen heeft, steek deze in de overeenkomstige sleuven.



16

Wanneer het spiegelglas is voorzien van borgclips, druk ze op hun plek.



17

Verwijder de schilderstape.

18

Maak het spiegelglas schoon.

**19**

Verwijder de beschermhoes van het spatbord.

**20**

Zet het contact aan. Dit is noodzakelijk om te garanderen dat de component correct werkt.

21

Zet het contact uit.

AUTODOC – TOPKWALITEIT EN BETAALBARE AUTO-ONDERDELEN ONLINE

AUTODOC'S MOBIELE APP: GRIJP GEWELDIGE AANBIEDINGEN, TERWIJL U COMFORTABEL WINKELT



+ AUTODOC

GET IT ON  **Google Play**

 **Download on the App Store**

Download

EEN GEWELDIG AANBOD AAN RESERVEONDERDELEN VOOR UW AUTO

SPIEGELGLAS: EEN OMVANGRIJK AANBOD

DISCLAIMER:

Het document bevat enkel algemene aanbevelingen die handig kunnen zijn wanneer u reparatie- of vervangingswerken uitvoert. AUTODOC is niet verantwoordelijk voor enig verlies, letsel, schade aan eigendom, verkregen tijdens het reparatie- of vervangingsproces door een onjuist gebruik of misvatting van de voorziene informatie.

AUTODOC is niet verantwoordelijk voor enige mogelijk fouten en onzekerheden in deze gids. De voorziene informatie is enkel voor informatieve doeleinden en kan het advies van specialisten niet vervangen.

AUTODOC is niet verantwoordelijk voor onjuist of gevaarlijk gebruik van uitrusting, gereedschap en auto-onderdelen. AUTODOC raadt ten sterkste aan voorzichtig te zijn en de veiligheidsregels na te leven tijdens het uitvoeren van reparatie- of vervangingswerken. Onthoud: gebruik van auto-onderdelen van lage kwaliteit garandeert niet het geschikte niveau aan veiligheid.

© Copyright 2023 – De volledige inhoud van deze website, in het bijzonder teksten, foto's en afbeeldingen, is door de auteurswet beschermd. Alle rechten, inclusief de rechten op verveelvoudiging, openbaarmaking aan derden, verwerking en vertaling, zijn voorbehouden aan AUTODOC SE.