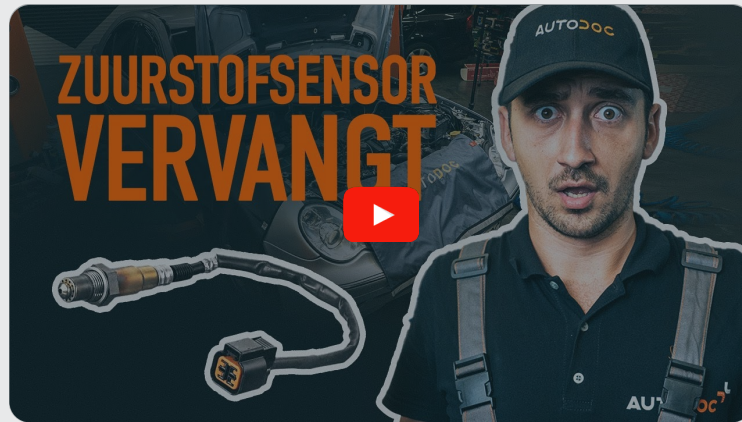




Hoe lambda-sonde van
een auto te vervangen

TUTORIAL



U HEEFT NODIG:



- een staalborstel
- WD-40-spray
- contactspray
- kopervet
- een momentsleutel
- een combinatiesleutel
- een lambdasonde dopsleutel
- een ratelsleutel

KOOP GEREEDSCHAP

Let op!

- Moderne auto's kunnen 1 tot 8 lambdasondes hebben (ook wel zuurstofsensoren genoemd).
- Rijden met een auto met een defecte lambdasonde kan leiden tot een defecte katalysator, problemen met het starten van de motor, slechte motorprestaties en een hoger brandstofverbruik.

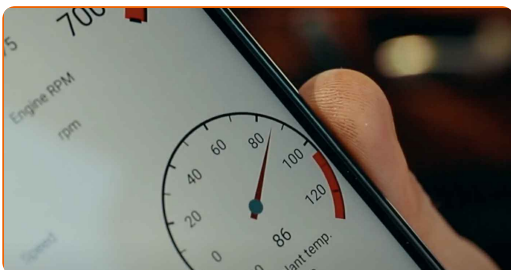
1

Als het uitlaatspruitstuk afgedekt wordt door een warmteschild van een gemetalliseerd materiaal, kunt u dit verwijderen.



2

Laat uw motor op bedrijfstemperatuur komen zodat het makkelijker is om de lambdasonde los te schroeven.

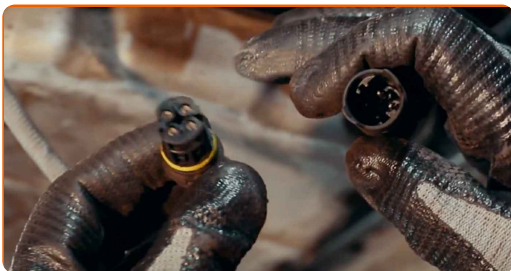


3

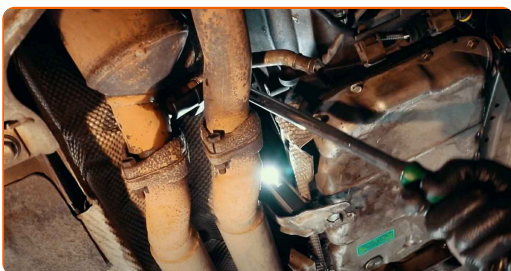
Ontkoppel de negatieve pool van de accu. Draag handschoenen om uzelf tegen brandwonden te beschermen.



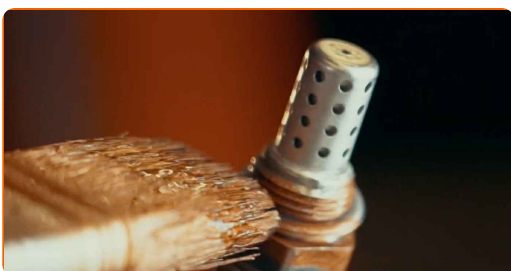
4 Trek de stekker van de sensor eruit.



5 Schroef de lambdasonde met een speciale dopsleutel en ratelsleutel los door hem linksom te draaien.



6 Behandel de schroefdraad van de nieuwe sensor met een speciaal smeermiddel, bijvoorbeeld kopervet voor hoge temperaturen.



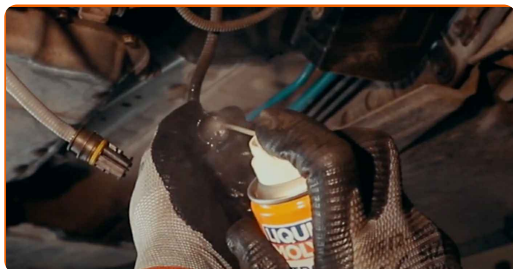
7 Draai de sensor zo ver mogelijk vast met de hand.



8 Draai hem met een momentsleutel aan, overeenkomstig het door de autofabrikant opgegeven draaimoment.



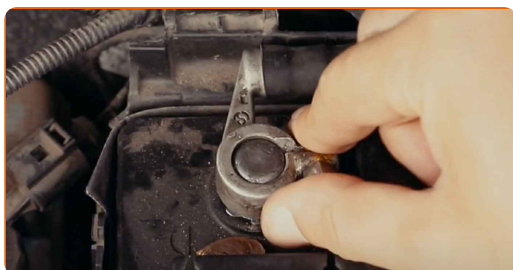
9 Reinig de pennen van de stekker met behulp van een speciale spray.



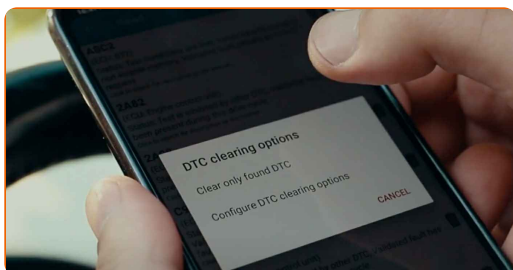
10 Bevestig de stekker van de sensor, leg de kabel goed en zet deze vast met clips.



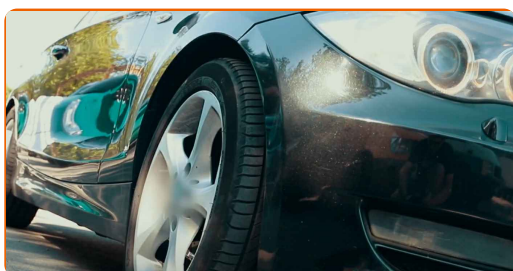
11 Plaats het hiteschild terug en sluit de accupool weer aan.



12 Wis de foutcode uit het geheugen van de ECU.



13 In sommige gevallen moet u een bepaalde afstand rijden voordat uw ECU zich heeft aangepast aan de nieuwe sensor.



AUTODOC – TOPKWALITEIT EN BETAALBARE AUTO-ONDERDELEN ONLINE

AUTODOC'S MOBIELE APP: GRIJP GEWELDIGE AANBIEDINGEN, TERWIJL U COMFORTABEL WINKELT



+ AUTODOC

GET IT ON  **Google Play**

 **Download on the App Store**

Download

EEN GEWELDIG AANBOD AAN RESERVEONDERDELEN VOOR UW AUTO

LAMBDA-SONDE: EEN OMVANGRIJK AANBOD

DISCLAIMER:

Het document bevat enkel algemene aanbevelingen die handig kunnen zijn wanneer u reparatie- of vervangingswerken uitvoert. AUTODOC is niet verantwoordelijk voor enig verlies, letsel, schade aan eigendom, verkregen tijdens het reparatie- of vervangingsproces door een onjuist gebruik of misvatting van de voorziene informatie.

AUTODOC is niet verantwoordelijk voor enige mogelijk fouten en onzekerheden in deze gids. De voorziene informatie is enkel voor informatieve doeleinden en kan het advies van specialisten niet vervangen.

AUTODOC is niet verantwoordelijk voor onjuist of gevaarlijk gebruik van uitrusting, gereedschap en auto-onderdelen. AUTODOC raadt ten sterkste aan voorzichtig te zijn en de veiligheidsregels na te leven tijdens het uitvoeren van reparatie- of vervangingswerken. Onthoud: gebruik van auto-onderdelen van lage kwaliteit garandeert niet het geschikte niveau aan veiligheid.

© Copyright 2023 – De volledige inhoud van deze website, in het bijzonder teksten, foto's en afbeeldingen, is door de auteurswet beschermd. Alle rechten, inclusief de rechten op verveelvoudiging, openbaarmaking aan derden, verwerking en vertaling, zijn voorbehouden aan AUTODOC SE.