

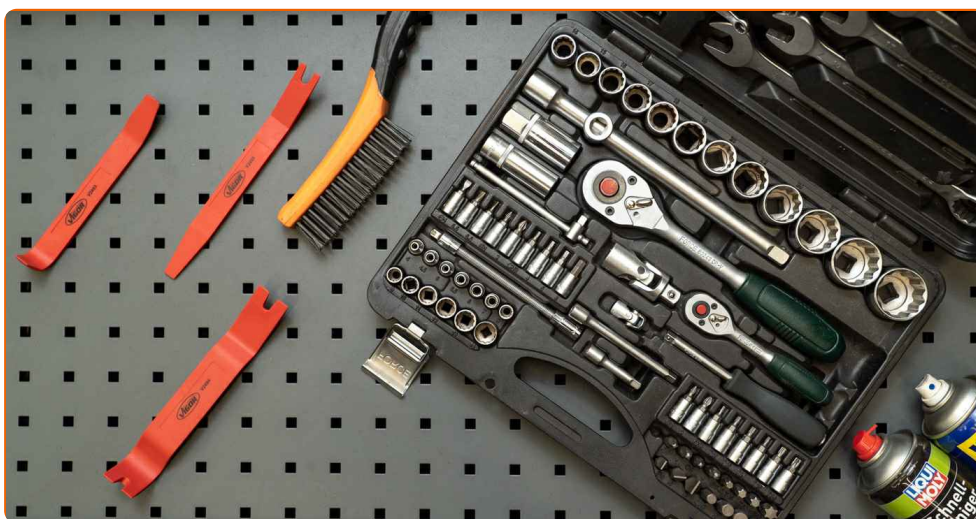


Hoe modderkuip te  
vervangen – Leidraad  
voor bij het vervangen

## TUTORIAL



### JE HEBT HET VOLGENDE NODIG:



- een nieuw binnenspatbord
- nieuwe bevestigingen
- een set geschikte gereedschappen
- universele sprayreiniger en een draadborstel
- WD-40 spray
- gereedschap voor het verwijderen van kunststof onderdelen

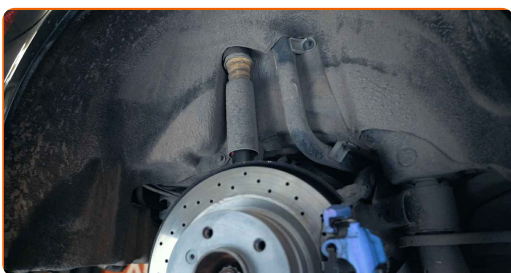
**KOOP GEREEDSCHAP**

Let op!

- De binnenspatborden zijn gemaakt van kunststof of stof
- Stoffen onderdelen zijn niet waterdicht en vervormen na verloop van tijd
- De binnenspatborden kunnen worden aangebracht met plastic clips, die verschillen in uitvoering
- De onderdelen kunnen worden bevestigd met zelftappende schroeven

1

Verwijder het wiel om toegang te krijgen tot het binnenspatbord

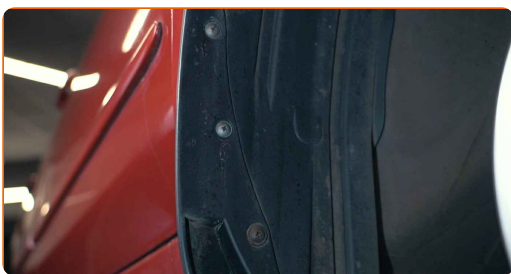


2

Maak gebruik van een hefbrug of een krik met kriksteunen en wielkeggen

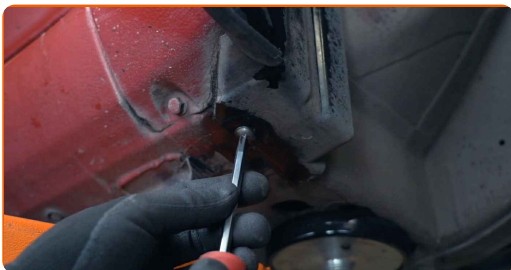
3

Let op de vorm van de schroeven



4

Maak ze schoon en schroef ze vervolgens los



5

Trek voorzichtig aan het binnenspatbord en haal het van zijn montagepunten af

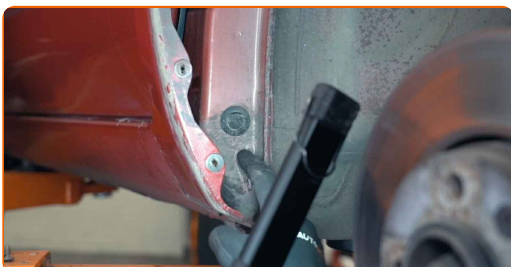


### Let op!

- Wanneer het binnenspatbord uit twee of meer delen bestaat, hoef je enkel het beschadigde deel te vervangen
- Nieuwe binnenspatborden worden geleverd zonder bevestigingen. Deze moeten apart worden aangeschaft

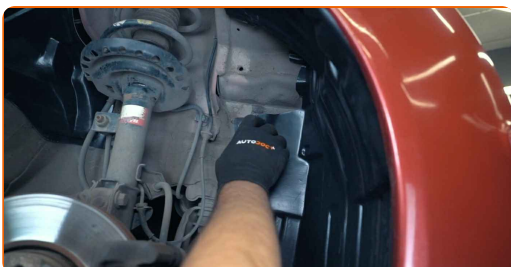
6

Reinig de montagepunten van het binnenspatbord grondig, alsook de plekken waar het in contact komt met de carrosserie

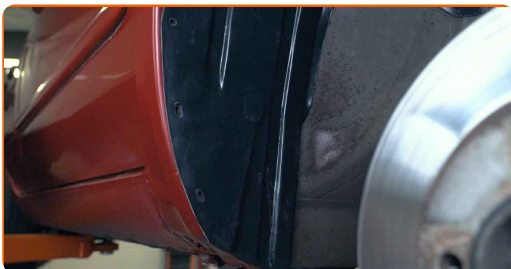


7

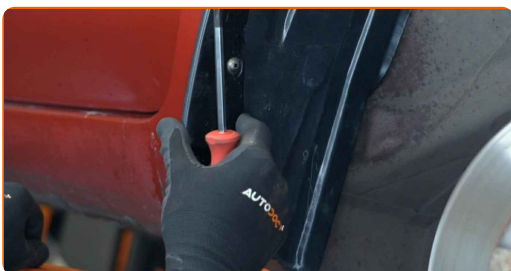
Breng het binnenspatbord op de montageplek aan



**8** Zorg ervoor dat de bevestigingsgaten zijn uitgelijnd met de overeenkomstige punten in de wielkast



**9** Maak het binnenspatbord vast



**Wees voorzichtig!**

- Zet niet teveel veel kracht.

**10** Zorg ervoor dat je alle meegeleverde bevestigingen gebruikt. Wanneer ook maar één hiervan ontbreekt, is het binnenspatbord niet goed aan de carrosserie van de auto bevestigd en zal het snel breken

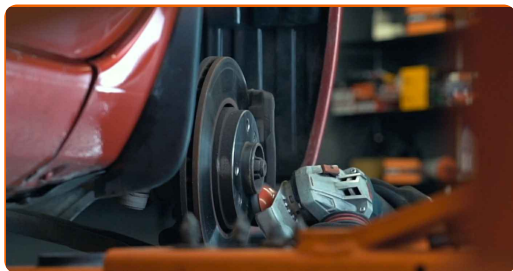


**Belangrijk!**

- Zolang de bevestigingen niet volledig zijn vastgeschroefd, kun je de positie van het binnenspatbord aanpassen

11

Reinig de montageplek en het contactoppervlak van het wiel



12

Zorg ervoor dat de oppervlakken egaal en roestvrij zijn. Behandel ze met een anti-corrosiemiddel.



### Let op!

- Het is niet raadzaam, extra bevestigingen te gebruiken om het spatbord aan de carrosserie te bevestigen
- Hierdoor kan de carrosserie gaan roesten

## AUTODOC – TOPKWALITEIT EN BETAALBARE AUTO-ONDERDELEN ONLINE

**AUTODOC'S MOBIELE APP: GRIJP GEWELDIGE AANBIEDINGEN, TERWIJL U COMFORTABEL WINKELT**



**+ AUTODOC**

GET IT ON  **Google Play**

 **Download on the App Store**

**Download**

**EEN GEWELDIG AANBOD AAN RESERVEONDERDELEN VOOR UW AUTO**

**MODDERKUIP: EEN OMVANGRIJK AANBOD**

### **DISCLAIMER:**

Het document bevat enkel algemene aanbevelingen die handig kunnen zijn wanneer u reparatie- of vervangingswerken uitvoert. AUTODOC is niet verantwoordelijk voor enig verlies, letsel, schade aan eigendom, verkregen tijdens het reparatie- of vervangingsproces door een onjuist gebruik of misvatting van de voorziene informatie.

AUTODOC is niet verantwoordelijk voor enige mogelijk fouten en onzekerheden in deze gids. De voorziene informatie is enkel voor informatieve doeleinden en kan het advies van specialisten niet vervangen.

AUTODOC is niet verantwoordelijk voor onjuist of gevaarlijk gebruik van uitrusting, gereedschap en auto-onderdelen. AUTODOC raadt ten sterkste aan voorzichtig te zijn en de veiligheidsregels na te leven tijdens het uitvoeren van reparatie- of vervangingswerken. Onthoud: gebruik van auto-onderdelen van lage kwaliteit garandeert niet het geschikte niveau aan veiligheid.

© Copyright 2023 – De volledige inhoud van deze website, in het bijzonder teksten, foto's en afbeeldingen, is door de auteurswet beschermd. Alle rechten, inclusief de rechten op verveelvoudiging, openbaarmaking aan derden, verwerking en vertaling, zijn voorbehouden aan AUTODOC SE.