



Hoe brandstoffilter  
vervangen bij een  
**NISSAN PATROL  
Hardtop (K160)** –  
Leidraad voor bij het  
vervangen

## EENDERE VIDEO-TUTORIAL



Deze video toont de vervangingsprocedure van een eender auto-onderdeel in een andere auto.

### **Belangrijk!**

Deze vervangingsprocedure kan worden toegepast voor de volgende voertuigen:  
NISSAN PATROL Hardtop (K160) 3.2 TD

De stappen kunnen lichtjes variëren, afhankelijk van het ontwerp van de wagen.

Deze tutorial werd gemaakt op basis van de vervangingsprocedure voor een eender auto-onderdeel op: NISSAN X-TRAIL (T30) 2.2 dCi 4x4

VERVANGING: BRANDSTOFFILTER – NISSAN PATROL  
HARDTOP (K160). OVERZICHT MET GEREEDSCHAP  
DAT U NODIG HEBT:



- Universele reinigingspray
- Dopsleutel Nr.10
- Ratelsleutel
- Platte Schroevendraaier
- Kruisschroevendraaier
- Tangen
- Spatbordbeschermer

**Koop gereedschap**

Vervanging: brandstoffilter – NISSAN PATROL Hardtop (K160). De experts van AUTODOC bevelen aan:

- Garandeer voldoende ventilatie van de werkplaats. Brandstofdampen zijn giftig.
- Alle werkzaamheden moeten worden verricht met stilstaande motor.

## VERVANGING: BRANDSTOFFILTER – NISSAN PATROL HARDTOP (K160). HANTEER DE VOLGENDE PROCEDURE:

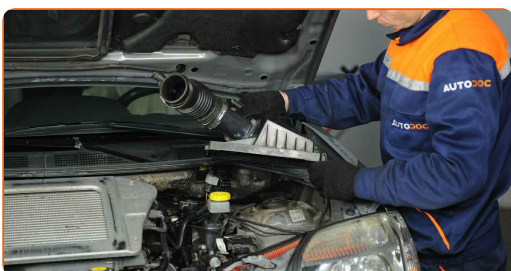
**1** Open de motorkap.

**2** Gebruik een beschermhoes om beschadiging van lak en kunststof onderdelen van de auto te voorkomen.

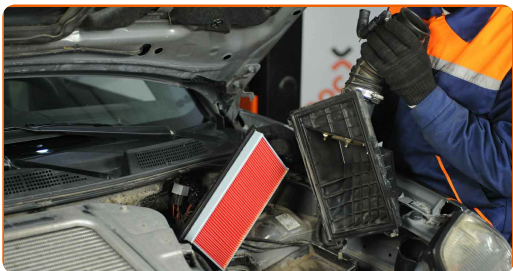
**3** Schuif de klemmen van de filterbehuizing. Gebruik een platte schroevendraaier.



**4** Naam het deksel van de filter er af.

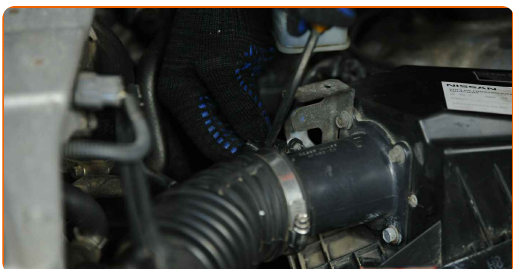


**5** Verwijder de luchtfilter.

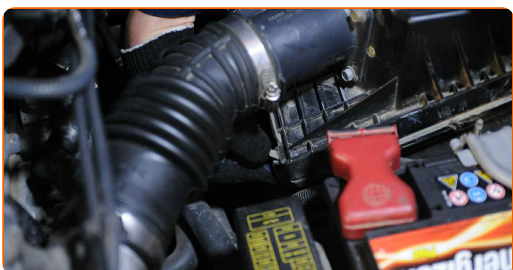


**6** Maak de ontluchtings slang van het carter van het luchtkanaal los.

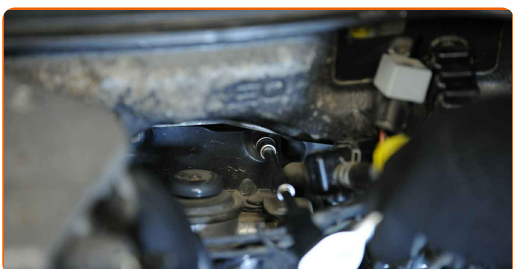
**7** Maak de bevestiging van de luchtinlaat los. Gebruik een platte schroevendraaier.



**8** Koppel de vacuümleiding los. Gebruik een tang.



**9** Schroef de bevestigingsbouten van de houder voor de brandstoffilter los. Gebruik een dopsleutel Nr.10. Gebruik een ratelsleutel. Gebruik een kruisschroevendraaier.



**10** Verwijder de brandstoffilter samen met de houder.



**11** Maak de bevestigingsstukken van de brandstofleidingen schoon. Gebruik allesreiniger.

**12** Maak de bevestigingsklemmen van de brandstoffilterleidingen los. Gebruik een tang.



**13** Ontkoppel de slangen van het brandstoffilter.



Vervanging: brandstoffilter – NISSAN PATROL Hardtop (K160). De experts van AUTODOC bevelen aan:

- Wees voorzichtig! Er kan brandstof lekken uit de filterbehuizing en slangen.

**14** Schroef de onderste kap van de bandstoffilter los.



**15** Verwijder de brandstoffilter.



**16** Doe het oude filterpatroon in de bak.



**17** Maak het brandstoffilterhuis en de bijbehorende kap schoon. Gebruik allesreiniger.



**18** Installeer een nieuwe brandstoffilter.





Vervanging: brandstoffilter – NISSAN PATROL Hardtop (K160). Deskundigen bevelen aan:

- Tijdens de installatie moet u voorkomen dat er stof en vuil in het brandstoffilterhuis komt.
- Gebruik alleen filters van hoge kwaliteit.

19

Verwijder de rubberen afdichting. Gebruik een platte schroevendraaier.



20

Breng de rubberen afdichting aan.



21

Installeer de onderste kap op de nieuwe brandstoffilter.



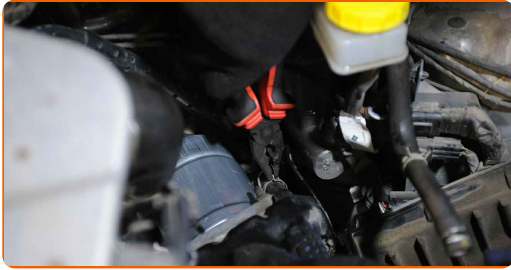
22

Installeer de nieuwe brandstoffilter samen met de houder.

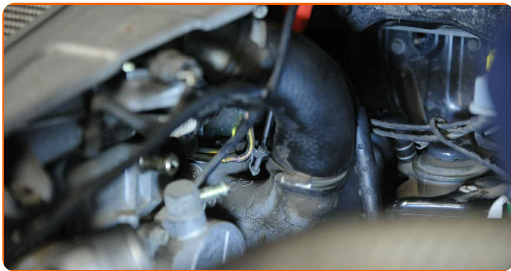




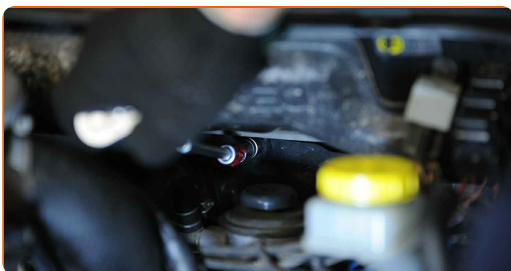
**23** Koppel de slangen aan het brandstoffilter. Gebruik een tang.



**24** Span de bevestigingsklemmen van de brandstoffilterleidingen aan. Gebruik een tang.



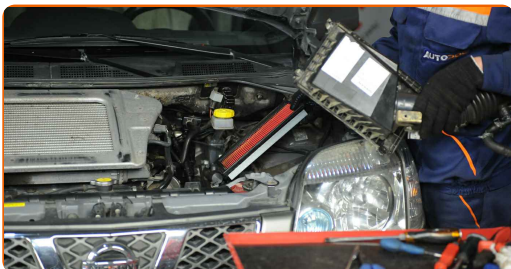
**25** Schroef de bevestigingsbouten vast van de houder voor de brandstoffilter. Gebruik een dopsleutel Nr.10. Gebruik een ratelsleutel. Gebruik een kruisschroevendraaier.



**26** Koppel de vacuümleiding vast. Gebruik een tang.



**27** Installeer de luchtfilter.

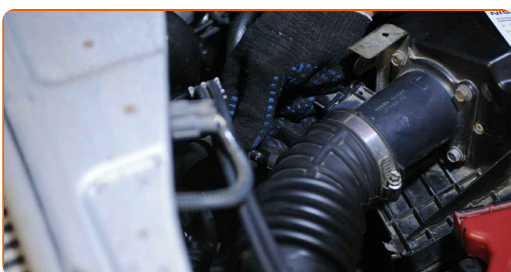


**28** Installeer de luchtfiltercover opnieuw. Maak deze vast.

**29** Vergrendel de borgclips van het deksel van het luchtfilterhuis. Gebruik een platte schroevendraaier.



**30** Maak de bevestiging van het luchtinlaatkanaal vast. Gebruik een platte schroevendraaier.



**31** Sluit de ontluchtingsslang van het carter aan op het luchtkanaal.



**32** Verwijder de beschermhoes van het spatbord.

**33** Sluit de motorkap.

**GOED GEDAAN!** 

**BEKIJK MEER TUTORIALS**

## AUTODOC – TOPKWALITEIT EN BETAALBARE AUTO-ONDERDELEN ONLINE

**AUTODOC'S MOBIELE APP: GRIJP GEWELDIGE AANBIEDINGEN, TERWIJL U COMFORTABEL WINKELT**



**+ AUTODOC**

GET IT ON  **Google Play**

 **Download on the App Store**

**Download**

**EEN GEWELDIG AANBOD AAN RESERVEONDERDELEN VOOR UW AUTO**

**BRANDSTOFFILTER: EEN OMVANGRIJK AANBOD**

### **DISCLAIMER:**

Het document bevat enkel algemene aanbevelingen die handig kunnen zijn wanneer u reparatie- of vervangingswerken uitvoert. AUTODOC is niet verantwoordelijk voor enig verlies, letsel, schade aan eigendom, verkregen tijdens het reparatie- of vervangingsproces door een onjuist gebruik of misvatting van de voorziene informatie.

AUTODOC is niet verantwoordelijk voor enige mogelijk fouten en onzekerheden in deze gids. De voorziene informatie is enkel voor informatieve doeleinden en kan het advies van specialisten niet vervangen.

AUTODOC is niet verantwoordelijk voor onjuist of gevaarlijk gebruik van uitrusting, gereedschap en auto-onderdelen. AUTODOC raadt ten sterkste aan voorzichtig te zijn en de veiligheidsregels na te leven tijdens het uitvoeren van reparatie- of vervangingswerken. Onthoud: gebruik van auto-onderdelen van lage kwaliteit garandeert niet het geschikte niveau aan veiligheid.

© Copyright 2023 – De volledige inhoud van deze website, in het bijzonder teksten, foto's en afbeeldingen, is door de auteurswet beschermd. Alle rechten, inclusief de rechten op verveelvoudiging, openbaarmaking aan derden, verwerking en vertaling, zijn voorbehouden aan AUTODOC SE.