



Hoe handgreep voor
vervangen bij een
NISSAN Xterra (N50) –
Leidraad voor bij het
vervangen

EENDERE VIDEO-TUTORIAL



Deze video toont de vervangingsprocedure van een eender auto-onderdeel in een andere auto.

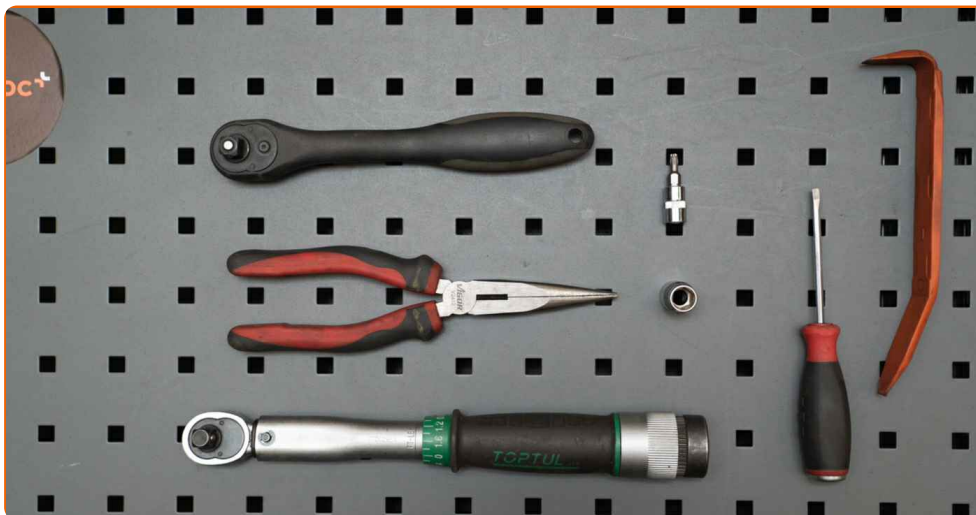
Belangrijk!

Deze vervangingsprocedure kan worden toegepast voor de volgende voertuigen:
NISSAN Xterra (N50) 4.0 4x4

De stappen kunnen lichtjes variëren, afhankelijk van het ontwerp van de wagen.

Deze tutorial werd gemaakt op basis van de vervangingsprocedure voor een eender auto-onderdeel op: NISSAN Qashqai / Qashqai+2 I (J10, NJ10) 1.6

**VERVANGING: HANDGREPEN – NISSAN XTERRA (N50).
GEREEDSCHAP DAT U DAARBIJ NODIG HEBT:**



- Momentsleutel
- Torx bit T20
- Dopsleutel Nr.10
- Ratelsleutel
- Platte Schroevendraaier
- Rondbektang
- Kunststof interieur demontage lefels

Koop gereedschap

Vervanging: handgrepen – NISSAN Xterra (N50). De experts van AUTODOC bevelen aan:

- De vervangingswijze is dezelfde voor de linker en rechter portiergreep.
- Alle werkzaamheden moeten worden verricht met stilstaande motor.

VOER DE VERVANGING IN DE VOLGENDE VOLGORDE UIT:

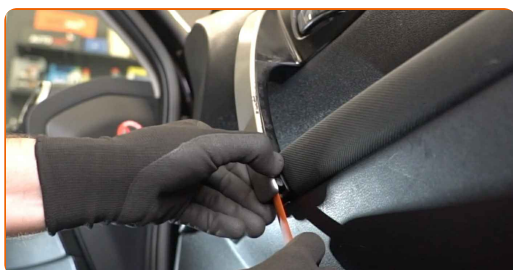
1

Zet het portier open.



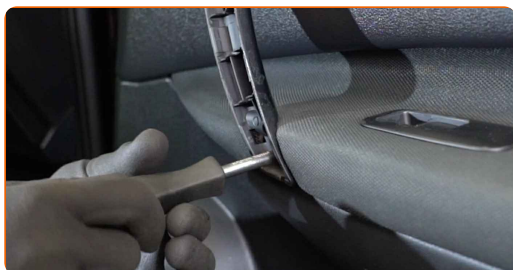
2

Maak de bekledingsplaat voor de portiergreep los. Gebruik een kunststof interieur demontage lepel.



3

Schroef het bevestigingsmiddel voor de portiergreep los. Gebruik een dopsleutel Nr.10. Gebruik een ratelsleutel.



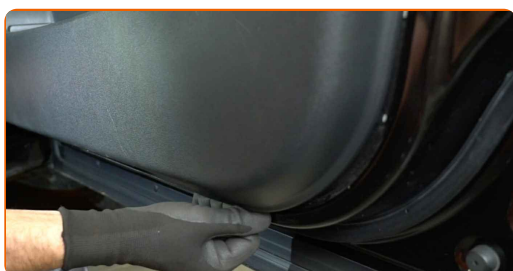
4 Verwijder de portiergreep.



AUTODOC raadt aan:

- Vervanging: handgrepen – NISSAN Xterra (N50). Oefen niet te veel kracht uit bij het verwijderen van het onderdeel aangezien het daarbij beschadigd zou kunnen raken.

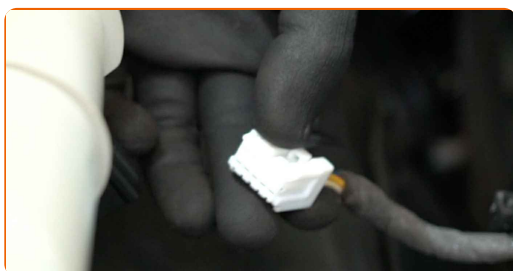
5 Maak het portierpaneel los. Gebruik een kunststof interieur demontage lepel.



Vervanging: handgrepen – NISSAN Xterra (N50). Tip:

- Gebruik geen overmatige kracht bij het verwijderen van het onderdeel. Anders kan het onderdeel beschadigd raken.

6 Haal de stekker voor de elektrisch aangedreven ruiten uit de schakelmodule.



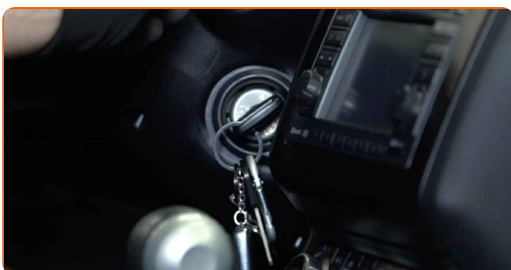
7 Verwijder de schakelmodule van de elektrisch aangedreven ruiten.



8 Steek de stekker voor de elektrisch aangedreven ruiten in de schakelmodule.



9 Zet het contact aan.



10 Verwijder de kappen voor de bevestigingsmiddelen van het raammechanisme.

11 Laat de ruiten zakken.

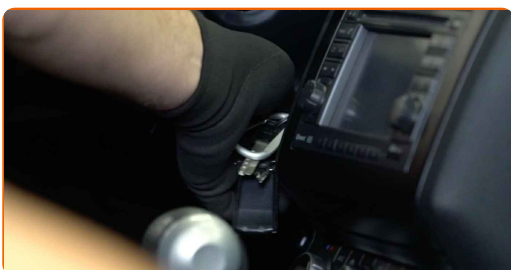


Vervanging: handgrepen – NISSAN Xterra (N50). AUTODOC beveelt aan:

- Ga door met het laten zakken van de ruiten totdat de bevestigingsmiddelen zichtbaar worden.

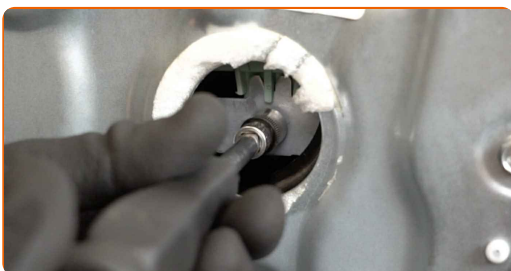
12

Zet het contact uit.



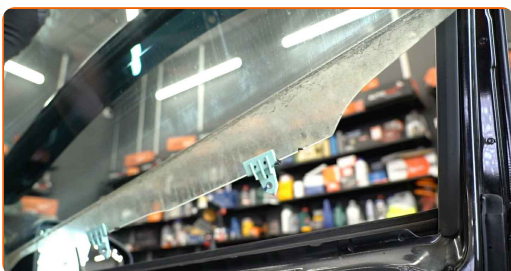
13

Schroef de bevestigingsmiddelen voor het glas van de ruiten los. Gebruik een dopsleutel Nr.10. Gebruik een ratelsleutel.



14

Hef het glas een klein beetje op en verwijder het.



Vervanging: handgrepen – NISSAN Xterra (N50). Tip van AUTODOC:

- Houd het glas vast terwijl u het laat opkomen om letsel te voorkomen.

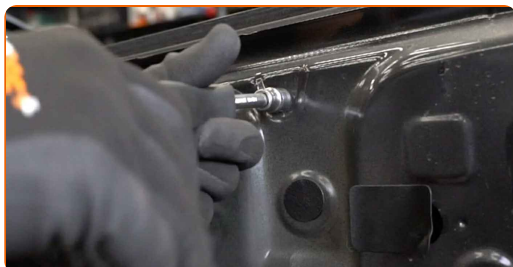
- 15** Schroef het bevestigingsmiddel voor de binnenportiergreep los. Gebruik een dopsleutel Nr.10. Gebruik een ratelsleutel.



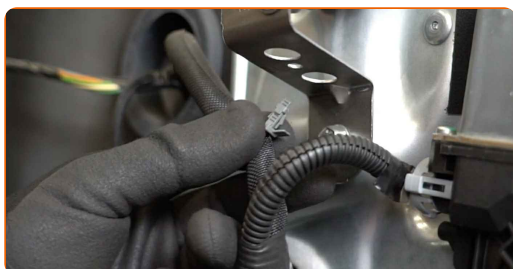
- 16** Verwijder de binnenportiergreep.



- 17** Schroef de bevestigingsmiddelen voor het portierpaneel los. Gebruik een dopsleutel Nr.10. Gebruik een ratelsleutel.



- 18** Ontkoppel de kabelboom voor de elektrisch aangedreven ruiten.

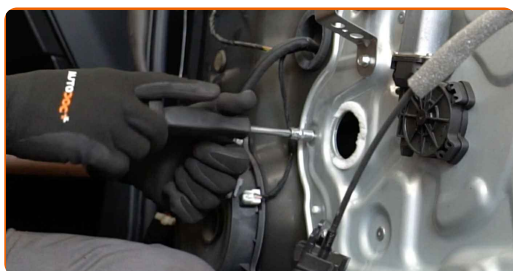


- 19** Trek de stekker voor de elektrisch aangedreven ruiten uit. Gebruik een rondbektang.



20

Schroef de bevestigingsmiddelen voor het portierpaneel los. Gebruik een dopsleutel Nr.10. Gebruik een ratelsleutel.



21

Verwijder het portierpaneel tezamen met het stangenstelsel van het raammechanisme.

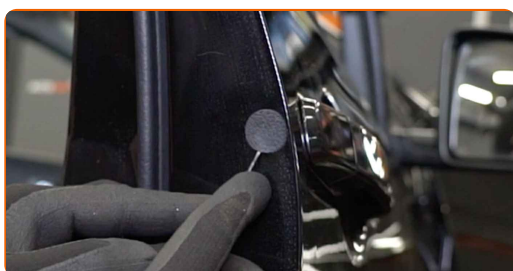


Vervanging: handgrepen – NISSAN Xterra (N50). Deskundigen bevelen aan:

- Gebruik geen overmatige kracht bij het verwijderen van het onderdeel. Anders kan het onderdeel beschadigd raken.

22

Haal de kap van het bevestigingsmiddel voor de uitwendige portierkruk. Gebruik een platte schroevendraaier.



23 Schroef het bevestigingsmiddel voor de uitwendige portierkruk los. Gebruik Torx T20. Gebruik een ratelsleutel.



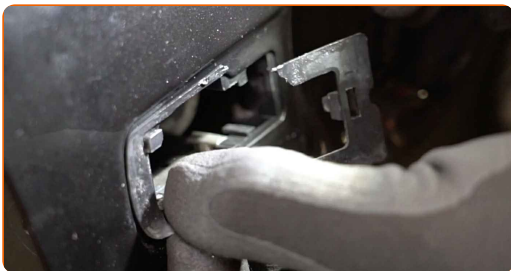
24 Verwijder de buitenportiergreep.



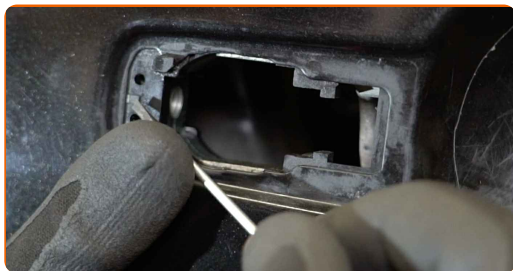
Vervanging: handgrepen – NISSAN Xterra (N50). Tips van de experts van AUTODOC:

- Gebruik geen overmatige kracht bij het verwijderen van het onderdeel. Anders kan het onderdeel beschadigd raken.

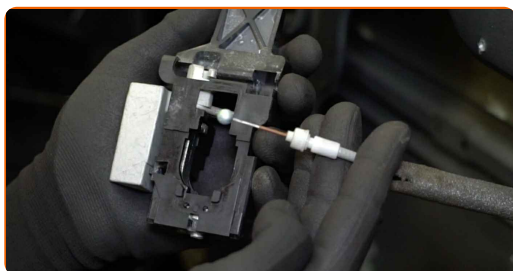
25 Verwijder de pakkingen van de buitenportiergreep.



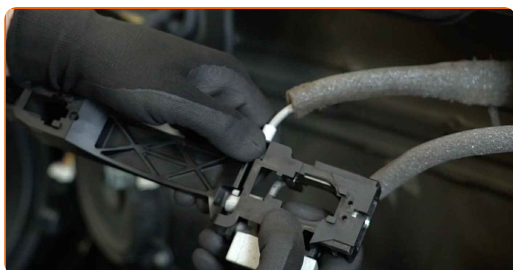
26 Uitgifte de aandrijving van de buitenportiergreep. Gebruik een platte schroevendraaier.



27 Ontkoppel de kabel voor de aandrijving van de buitenportiergreep.



28 Sluit de kabel voor de aandrijving van de buitenportiergreep aan.



29 Plaats de aandrijving van de buitenportiergreep.



30 Plaats de pakkingen van de buitenportiergreep.



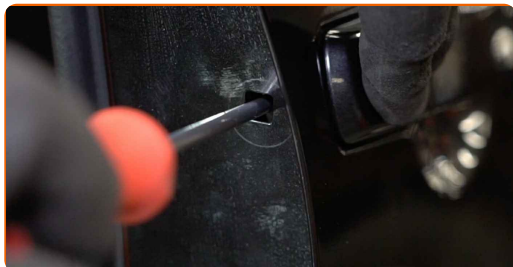
31 Plaats de nieuwe buitenportiergreep.



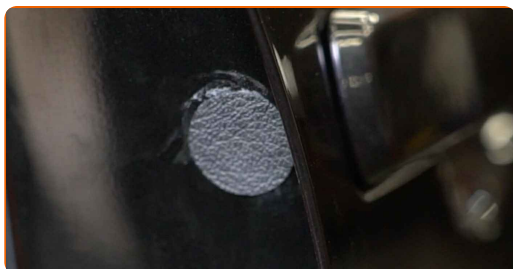
Vervanging: handgrepen – NISSAN Xterra (N50). Tip:

- Zet bij de montage niet te veel kracht om beschadiging van het onderdeel te voorkomen.
- Ga na of de portiergreep degelijk werkt.

32 Schroef het bevestigingsmiddel voor de uitwendige portierkruk in. Gebruik Torx T20. Gebruik een ratelsleutel.



33 Monteer de kap op het bevestigingsmiddel voor de uitwendige portierkruk.



34

Plaats het portierpaneel tezamen met het stangenstelsel van het raammechanisme.



AUTODOC raadt aan:

- Vervanging: handgrepen – NISSAN Xterra (N50). Oefen geen bovenmatige kracht uit bij het monteren. Daarbij zou het onderdeel schade kunnen oplopen.

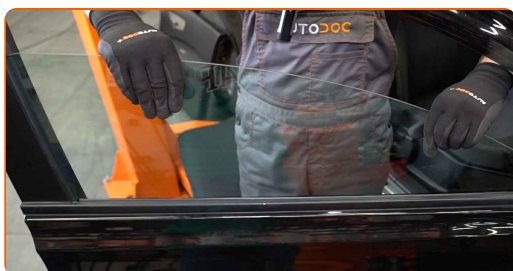
35

Schroef de bevestigingsmiddelen voor het portierpaneel in. Gebruik een dopsleutel Nr.10. Gebruik een ratelsleutel.



36

Laat het glas van de ruiten zakken en monteer het op de montageplek in het raammechanisme.

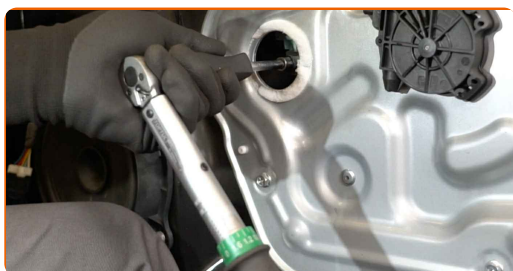


Vervanging: handgrepen – NISSAN Xterra (N50). Tip:

- Houd het glas vast terwijl u het laat zakken om letsel te voorkomen.

37

Draai de bevestigingsmiddelen voor het glas van de ruiten aan. Gebruik een dopsleutel Nr.10. Gebruik een momentsleutel. Draai deze vast tot een koppel van 10 Nm.

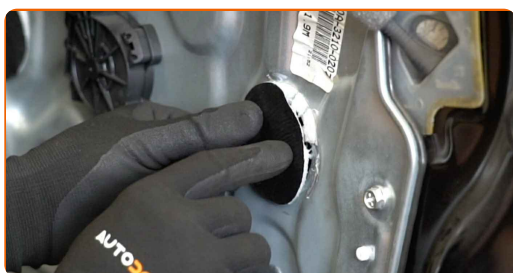


Vervanging: handgrepen – NISSAN Xterra (N50). AUTODOC beveelt aan:

- Oefen niet te veel kracht uit tijdens het vastdraaien van de bevestigingsmiddelen. Als ze te strak aangedraaid worden, kan het glas beschadigd raken.

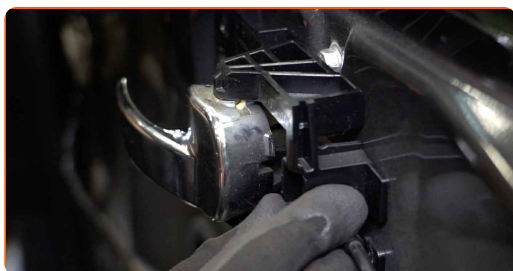
38

Monteer de kappen op de bevestigingsmiddelen voor het raammechanisme.



39

Breng de binnenportiergreep aan.



- 40** Schroef het bevestigingsmiddel voor de binnenportiergreep in. Gebruik een dopsleutel Nr.10. Gebruik een momentsleutel. Draai deze vast tot een koppel van 10 Nm.



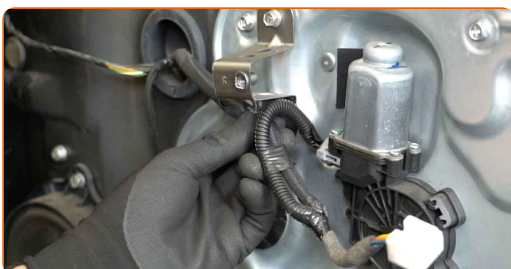
- 41** Draai de bevestigingsmiddelen voor het portierpaneel aan. Gebruik een dopsleutel Nr.10. Gebruik een momentsleutel. Draai deze vast tot een koppel van 10 Nm.



- 42** Sluit de stekker voor de elektrisch aangedreven ruiten aan.



- 43** Sluit de kabelboom voor de elektrisch aangedreven ruiten aan.



Vervanging: handgrepen – NISSAN Xterra (N50). Tip van AUTODOC:

- Ga na of het raammechanisme naar behoren werkt.

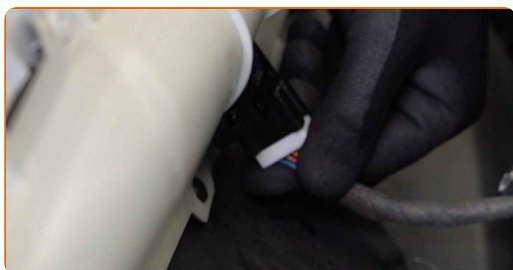
44 Haal de stekker voor de elektrisch aangedreven ruiten uit de schakelmodule.



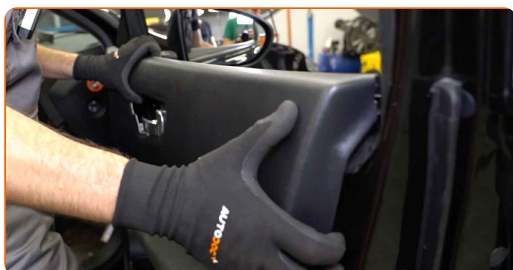
45 Plaats de schakelmodule voor de elektrisch aangedreven ruiten.



46 Steek de stekker voor de elektrisch aangedreven ruiten in de schakelmodule.



47 Hermonteer het portierpaneel. Zorg ervoor dat u de klik hoort wanneer deze in de juiste positie is gezet.

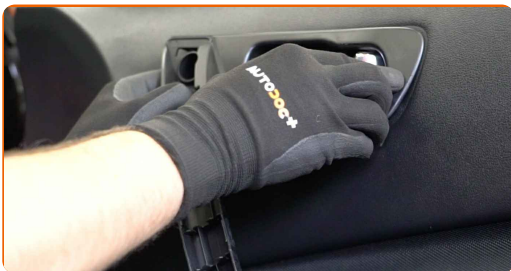


AUTODOC raadt aan:

- Vervanging: handgrepen – NISSAN Xterra (N50). Oefen geen bovenmatige kracht uit bij het monteren om het onderdeel niet te beschadigen tijdens de montage.

48

Breng de portiergreep aan.

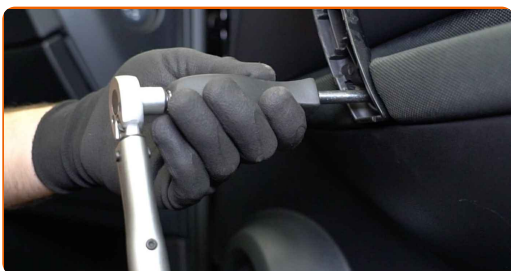


Vervanging: handgrepen – NISSAN Xterra (N50). Tip:

- Zet bij de montage niet te veel kracht om beschadiging van het onderdeel te voorkomen.

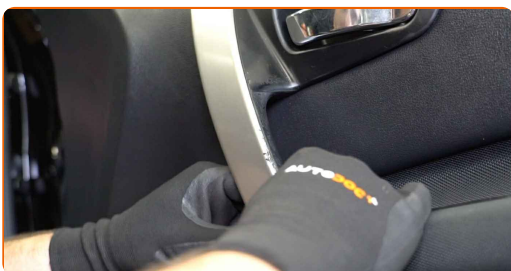
49

Draai het bevestigingsmiddel voor de portiergreep aan. Gebruik een dopsleutel Nr.10. Gebruik een momentsleutel. Draai deze vast tot een koppel van 10 Nm.



50

Bevestig de bekledingsplaat voor de portiergreep.



Vervanging: handgrepen – NISSAN Xterra (N50). Deskundigen bevelen aan:

- Zet bij de montage niet te veel kracht om beschadiging van het onderdeel te voorkomen.

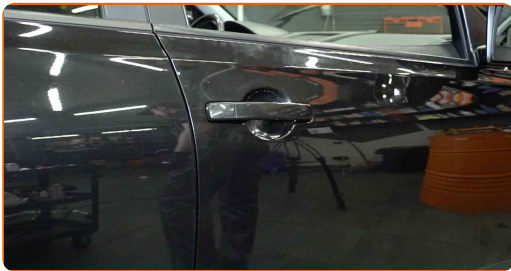
51

Ga na of de portiergreep degelijk werkt.



52

Doe het portier weer dicht.



GOED GEDAAN! 

BEKIJK MEER TUTORIALS

AUTODOC – TOPKWALITEIT EN BETAALBARE AUTO-ONDERDELEN ONLINE

AUTODOC'S MOBIELE APP: GRIJP GEWELDIGE AANBIEDINGEN, TERWIJL U COMFORTABEL WINKELT



+ AUTODOC

GET IT ON  **Google Play**

 **Download on the App Store**

Download

EEN GEWELDIG AANBOD AAN RESERVEONDERDELEN VOOR UW AUTO

HANDGREPEN: EEN OMVANGRIJK AANBOD

DISCLAIMER:

Het document bevat enkel algemene aanbevelingen die handig kunnen zijn wanneer u reparatie- of vervangingswerken uitvoert. AUTODOC is niet verantwoordelijk voor enig verlies, letsel, schade aan eigendom, verkregen tijdens het reparatie- of vervangingsproces door een onjuist gebruik of misvatting van de voorziene informatie.

AUTODOC is niet verantwoordelijk voor enige mogelijk fouten en onzekerheden in deze gids. De voorziene informatie is enkel voor informatieve doeleinden en kan het advies van specialisten niet vervangen.

AUTODOC is niet verantwoordelijk voor onjuist of gevaarlijk gebruik van uitrusting, gereedschap en auto-onderdelen. AUTODOC raadt ten sterkste aan voorzichtig te zijn en de veiligheidsregels na te leven tijdens het uitvoeren van reparatie- of vervangingswerken. Onthoud: gebruik van auto-onderdelen van lage kwaliteit garandeert niet het geschikte niveau aan veiligheid.

© Copyright 2022 – De volledige inhoud van deze website, in het bijzonder teksten, foto's en afbeeldingen, is door de auteurswet beschermd. Alle rechten, inclusief de rechten op verveelvoudiging, openbaarmaking aan derden, verwerking en vertaling, zijn voorbehouden aan AUTODOC GmbH.