



Hoe interieurfilter
vervangen bij een **OPEL**
Adam (M13) – Leidraad
voor bij het vervangen

EENDERE VIDEO-TUTORIAL



Deze video toont de vervangingsprocedure van een eender auto-onderdeel in een andere auto.

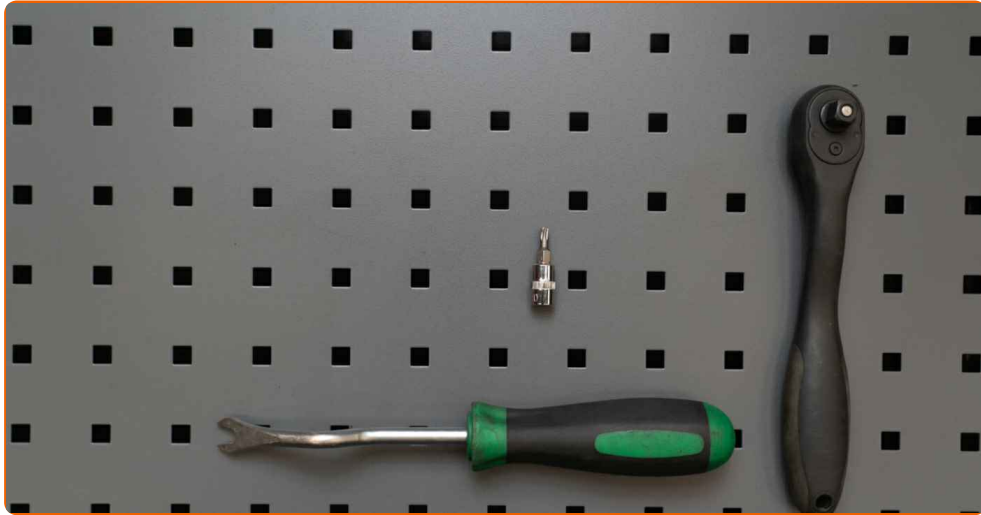
Belangrijk!

Deze vervangingsprocedure kan worden toegepast voor de volgende voertuigen:
OPEL Adam (M13) 1.4 LPG, OPEL Adam (M13) 1.2, OPEL Adam (M13) 1.4, OPEL Adam (M13) 1.0, OPEL Adam (M13) 1.4 S

De stappen kunnen lichtjes variëren, afhankelijk van het ontwerp van de wagen.

Deze tutorial werd gemaakt op basis van de vervangingsprocedure voor een eender auto-onderdeel op: OPEL Corsa D Hatchback (S07) 1.3 CDTI (L08, L68)

VERVANGING: INTERIEURFILTER – OPEL ADAM (M13).
OVERZICHT MET GEREEDSCHAP DAT U NODIG HEBT:



- Torx schroevendraaier T20
- Trim-cliptang
- Microvezeldoek

Koop gereedschap

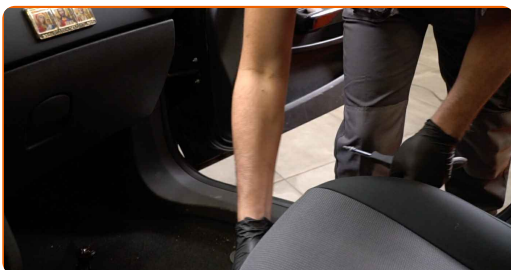
Vervanging: interieurfilter – OPEL Adam (M13). Deskundigen bevelen aan:

- Vervang de interieurfilter minstens één keer per zes maanden, in de vroege lente en in de herfst.
- Volg de termijnen, aanbevelingen en vereisten voor de werking van het onderdeel voorzien door de fabrikant.
- Indien de luchtstroom in de cabine sterk afneemt, vervang de filter voor een gepland onderhoud.
- NB: alle werkzaamheden aan de auto OPEL Adam (M13) dienen uitgevoerd te worden bij een uitgeschakelde motor.

VOER DE VERVANGING IN DE VOLGENDE VOLGORDE UIT:

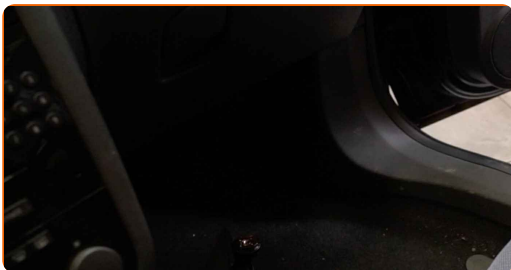
1

Schuif de passagiersstoel helemaal naar achteren.

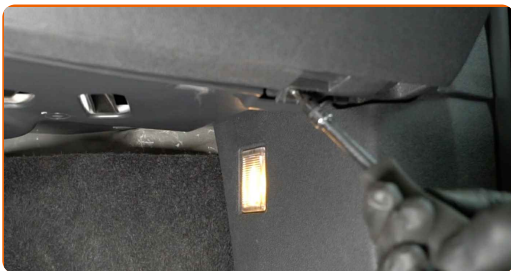


2

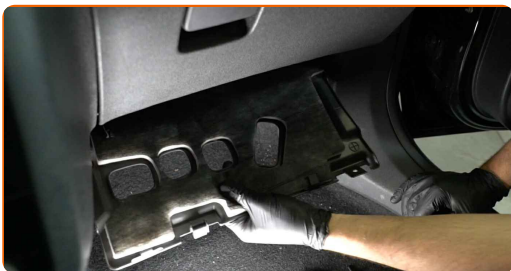
Spreid een doek onder de afdekking van het interieurfilter zodat de interieurbekleding niet vuil wordt.



3 Schroef de bevestigingsmiddelen van het onderste dashboardpaneel los. Gebruik Torx T20.



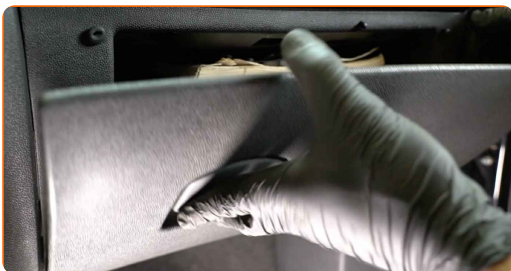
4 Verwijder de onderste bedekking van het handschoenenkastje.



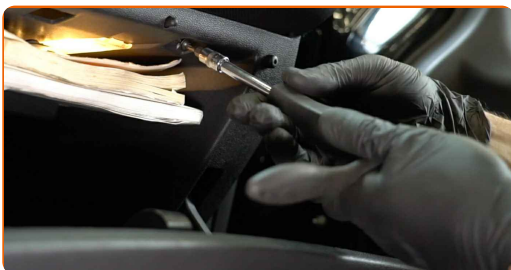
5 Schroef de bevestigingsschroeven van het handschoenenkastje los. Gebruik Torx T20.



6 Open het handschoenenkastje.



7 Schroef de bevestigingsschroeven van het handschoenenkastje los. Gebruik Torx T20.



8 Ontkoppel de connector van het lampje in het dashboardkastje.



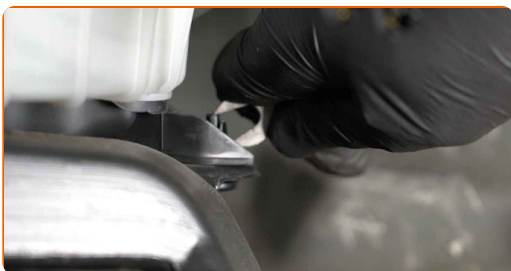
9 Verwijder het handschoenenkastje.



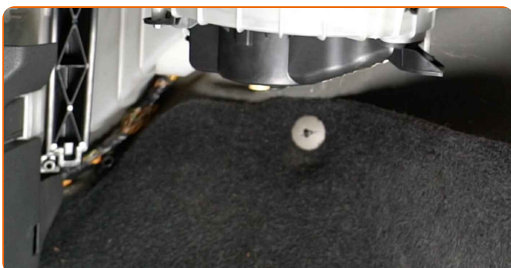
Vervanging: interieurfilter – OPEL Adam (M13). AUTODOC beveelt aan:

- Let erop dat u de bevestigingsstukken van het handschoenenkastje niet beschadigt.

10 Verwijder de bevestigingen van de luchtkanaalbehuizing. Gebruik een trim-cliptang.



11 Neem de luchtverdelingsassemblage van haar plek.



12 Verwijder het behuizingsdeksel van de cabineluchtfilter.



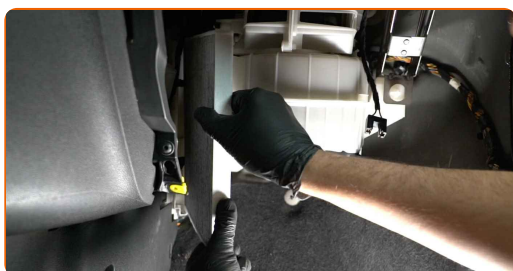
13 Verwijder het filterelement uit de filterbehuizing



Vervanging: interieurfilter – OPEL Adam (M13). Tip van AUTODOC:

- Probeer de filter niet te reinigen en opnieuw te gebruiken - dit beïnvloedt de kwaliteit van de reiniging van lucht in de wagen.

14 Plaats een nieuw filterelement in de filterbehuizing. Zorg ervoor dat de filterrand goed aansluit op de behuizing.



AUTODOC raadt aan:

- Controleer de juiste locatie van het filterelement. Installeer deze niet schuin.
- Volg de pijl op de filter voor de richting van de luchtstroom.
- OPEL Adam (M13) – Het is van groot belang om uitsluitend hoogwaardige filters in te zetten.

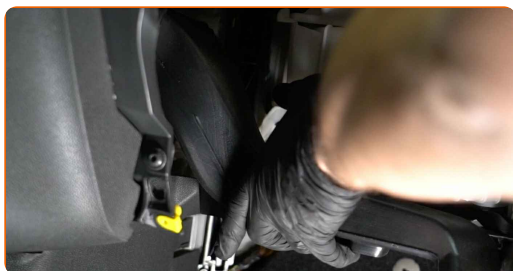
15 Installeer het behuizingsdeksel van de cabineluchtfilter. Zorg ervoor dat u de klik hoort wanneer deze in de juiste positie is gezet.



Vervanging: interieurfilter – OPEL Adam (M13). Tips van de experts van AUTODOC:

- Gebruik geen overmatige kracht bij het plaatsen van het onderdeel. Anders kunnen de bevestigingen beschadigd raken.

16 Plaats de luchtverdelingsassemblage weer terug op haar plek.



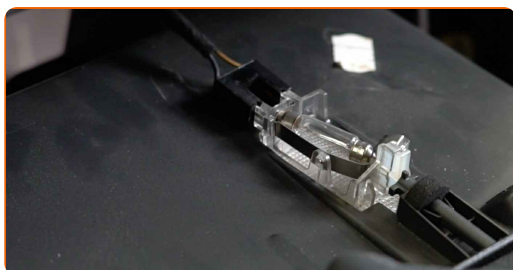
17 Installeer de bevestigingen van de luchtkanaalbehuizing.



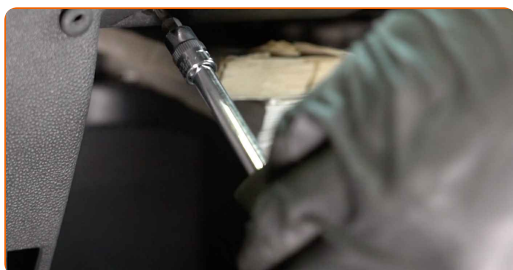
18 Installeer het handschoenenkastje.



19 Sluit de connector van het lampje in het dashboardkastje aan.



20 Schroef de bevestigingsschroeven van het handschoenenkastje vast. Gebruik Torx T20.



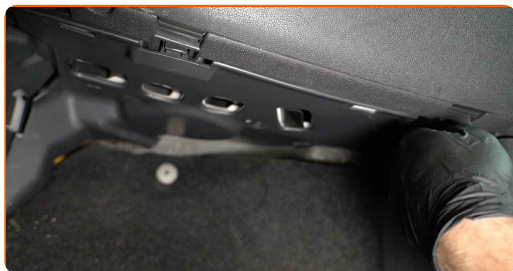
21 Sluit het handschoenenkastje.

22 Schroef de bevestigingsschroeven van het handschoenenkastje vast. Gebruik Torx T20.

23 Installeer de afdekking van het handschoenenkastje.



24 Schroef de bevestigingsmiddelen van het onderste dashboardpaneel in. Gebruik Torx T20.



25 Verwijder de doek.

26 Zet de passagiersstoel terug in de aanvankelijke positie.

27 Zet het contact aan.

28 Schakel de airconditioning in. Dit is noodzakelijk om te garanderen dat de component correct werkt.

29 Zet het contact uit.

GOED GEDAAN! 

BEKIJK MEER TUTORIALS

AUTODOC – TOPKWALITEIT EN BETAALBARE AUTO-ONDERDELEN ONLINE

AUTODOC'S MOBIELE APP: GRIJP GEWELDIGE AANBIEDINGEN, TERWIJL U COMFORTABEL WINKELT



+ AUTODOC

GET IT ON  **Google Play**

 **Download on the App Store**

Download

EEN GEWELDIG AANBOD AAN RESERVEONDERDELEN VOOR UW AUTO

INTERIEURFILTERS: EEN OMVANGRIJK AANBOD

DISCLAIMER:

Het document bevat enkel algemene aanbevelingen die handig kunnen zijn wanneer u reparatie- of vervangingswerken uitvoert. AUTODOC is niet verantwoordelijk voor enig verlies, letsel, schade aan eigendom, verkregen tijdens het reparatie- of vervangingsproces door een onjuist gebruik of misvatting van de voorziene informatie.

AUTODOC is niet verantwoordelijk voor enige mogelijk fouten en onzekerheden in deze gids. De voorziene informatie is enkel voor informatieve doeleinden en kan het advies van specialisten niet vervangen.

AUTODOC is niet verantwoordelijk voor onjuist of gevaarlijk gebruik van uitrusting, gereedschap en auto-onderdelen. AUTODOC raadt ten sterkste aan voorzichtig te zijn en de veiligheidsregels na te leven tijdens het uitvoeren van reparatie- of vervangingswerken. Onthoud: gebruik van auto-onderdelen van lage kwaliteit garandeert niet het geschikte niveau aan veiligheid.

© Copyright 2023 – De volledige inhoud van deze website, in het bijzonder teksten, foto's en afbeeldingen, is door de auteurswet beschermd. Alle rechten, inclusief de rechten op verveelvoudiging, openbaarmaking aan derden, verwerking en vertaling, zijn voorbehouden aan AUTODOC SE.