



Hoe interieurfilter
vervangen bij een **OPEL**
Astra F Cabrio (T92) –
Leidraad voor bij het
vervangen

EENDERE VIDEO-TUTORIAL



Deze video toont de vervangingsprocedure van een eender auto-onderdeel in een andere auto.

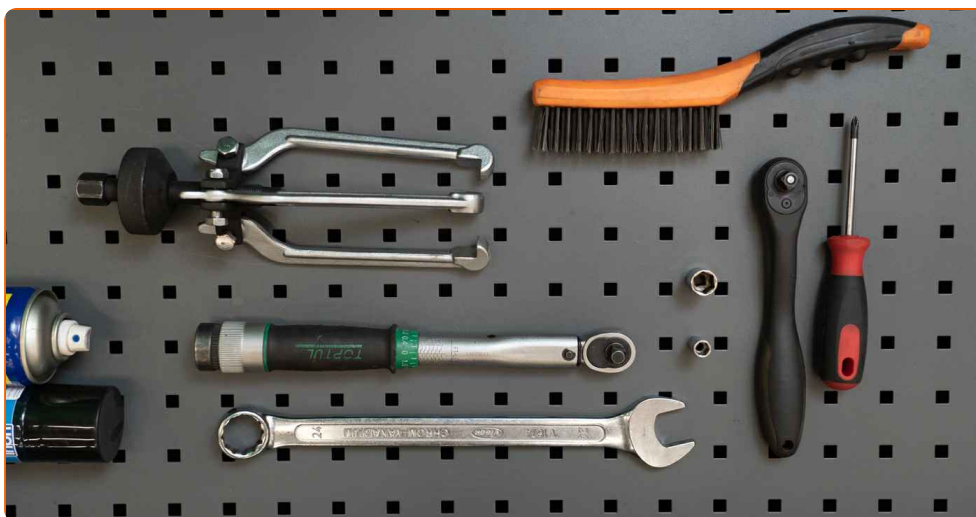
i Belangrijk!

Deze vervangingsprocedure kan worden toegepast voor de volgende voertuigen:
OPEL Astra F Cabrio (T92) 1.6 i, OPEL Astra F Cabrio (T92) 2.0 i, OPEL Astra F Cabrio (T92) 1.8 i 16V, OPEL Astra F Cabrio (T92) 1.4 Si, OPEL Astra F Cabrio (T92) 1.4 i 16V

De stappen kunnen lichtjes variëren, afhankelijk van het ontwerp van de wagen.

Deze tutorial werd gemaakt op basis van de vervangingsprocedure voor een eender auto-onderdeel op: OPEL Corsa B Hatchback (S93) 1.4 i (F08, F68, M68)

VERVANGING: INTERIEURFILTER – OPEL ASTRA F CABRIO (T92). OVERZICHT MET GEREEDSCHAP DAT U NODIG HEBT:



- Staalborstel
- WD-40 spray
- Kopervet
- Momentsleutel
- Combinatiesleutel Nr.24
- Dopsleutel Nr.8
- Dopsleutel Nr.13
- Ratelsleutel
- Kruisschroevendraaier
- Universele Trekker
- Spatbordbeschermer

Koop gereedschap

Vervanging: interieurfilter – OPEL Astra F Cabrio (T92). Tip van AUTODOC:

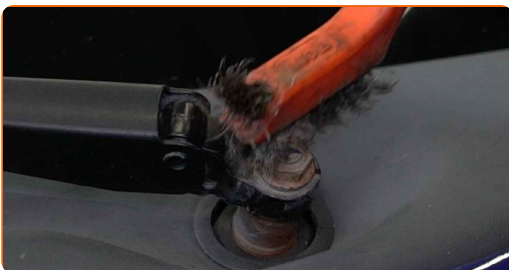
- Vervang de interieurfilter minstens één keer per zes maanden, in de vroege lente en in de herfst.
- Volg de termijnen, aanbevelingen en vereisten voor de werking van het onderdeel voorzien door de fabrikant.
- Indien de luchtstroom in de cabine sterk afneemt, vervang de filter voor een gepland onderhoud.
- NB: alle werkzaamheden aan de auto OPEL Astra F Cabrio (T92) dienen uitgevoerd te worden bij een uitgeschakelde motor.

VOER DE VERVANGING IN DE VOLGENDE VOLGORDE UIT:

- 1** Verwijder de moerkappen van de ruitenwischerarmen.



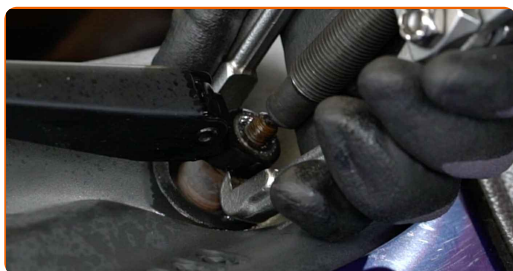
- 2** Maak de bevestigingsmiddelen voor de ruitenwischerarmen schoon. Gebruik een staalborstel. Gebruik de WD-40 spray.



3 Schroef de bevestigingen van de ruitenwisserarmen los. Gebruik een dopsleutel Nr.13. Gebruik een ratelsleutel.



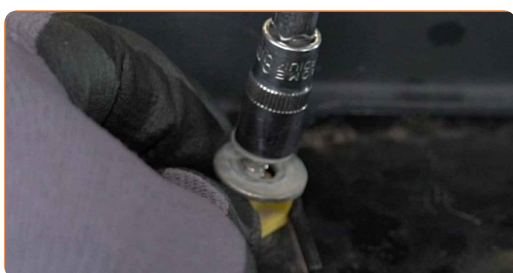
4 Verwijder de wisserarmen. Maak gebruik van een universele trekker.



5 Open de motorkap.

6 Gebruik een beschermhoes om beschadiging van lak en kunststof onderdelen van de auto te voorkomen.

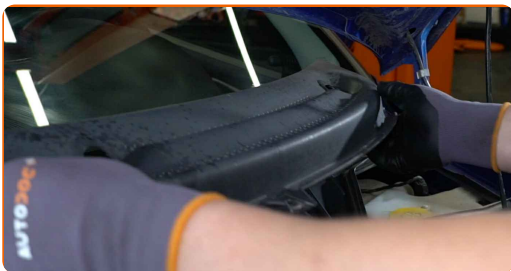
7 Schroef de bevestigingsmiddelen van de paravan los. Gebruik een dopsleutel Nr.8. Gebruik een ratelsleutel. Gebruik een kruisschroevendraaier.



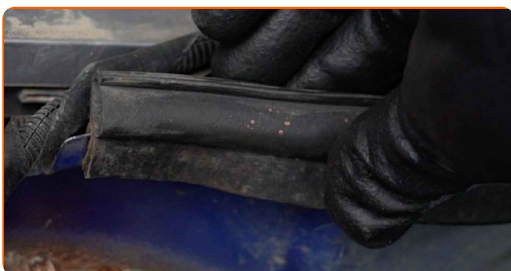
8 Verwijder de linker paravan.



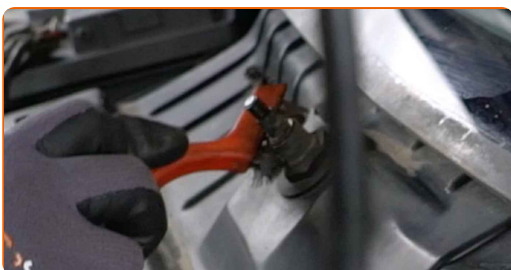
9 Haal de aan de rechterkant geplaatste paravaan van zijn plek.



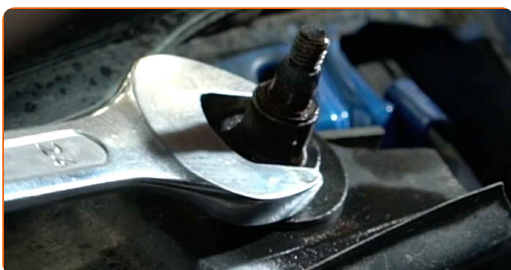
10 Verwijder de afdichting van het afvoerrooster.



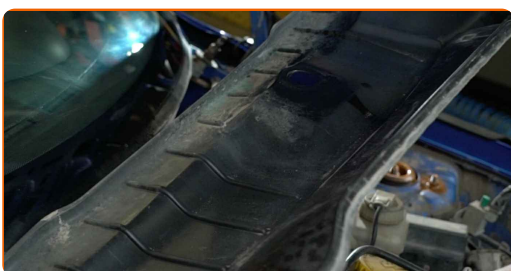
11 Reinig de bevestigingen van het kunststof paneel. Gebruik een staalborstel. Gebruik de WD-40 spray.



12 Schroef de bevestigingen van het kunststof paneel los. Gebruik een combinatie steeksleutel Nr.24



13 Verwijder het kunststof paneel.



14 Druk de borgclipjes voor het pollenfilter in om ze los te maken.

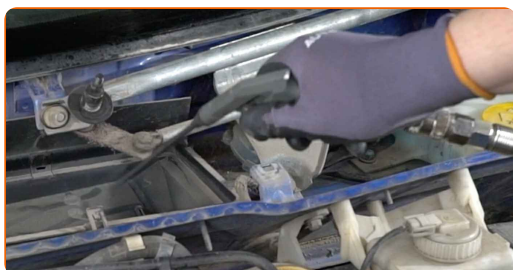


15 Neem het interieurfilter van zijn plek.

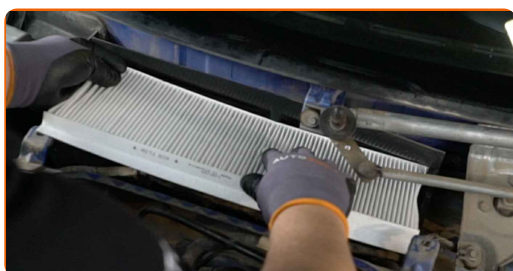


16 Schakel de luchtre circulatiemodus in.

17 Reinig de plek waar het interieurfilter gemonteerd wordt.



18 Plaats een nieuw filterelement in de filterbehuizing.

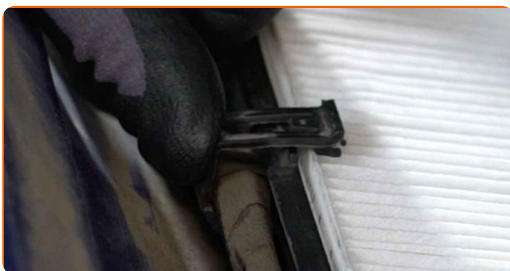


AUTODOC raadt aan:

- Vervanging: interieurfilter – OPEL Astra F Cabrio (T92). Zorg ervoor dat u het filterelement in de correcte stand aanbrengt. Voorkom dat het scheef komt te zitten.
- Volg de pijl op de filter voor de richting van de luchtstroom.
- Opgelet! Maak gebruik van hoogwaardige filters – OPEL Astra F Cabrio (T92).

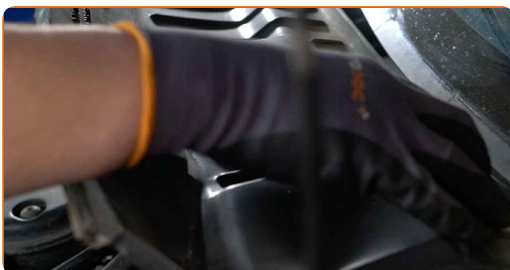
19

Bevestig de borgclipjes voor het pollenfilter op de juiste plekken.



20

Installeer het kunststof paneel.

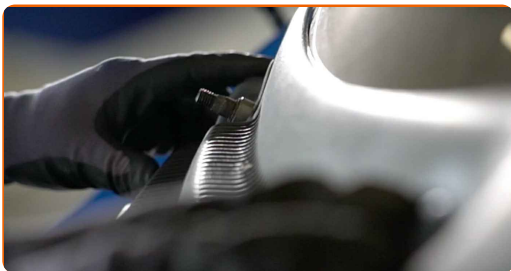


21

Schroef de bevestigingen van het kunststof paneel vast. Gebruik een combinatie steeksleutel Nr.24



22 Installeer de grille van de paravan die aan de rechterkant zit.



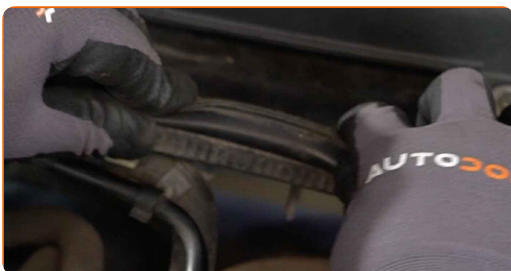
23 Monteer de paravan aan de linkerkant.



24 Installeer het afvoerrooster en maak het stevig vast. Gebruik een dopsleutel Nr.8. Gebruik een ratelsleutel. Gebruik een kruisschroevendraaier.



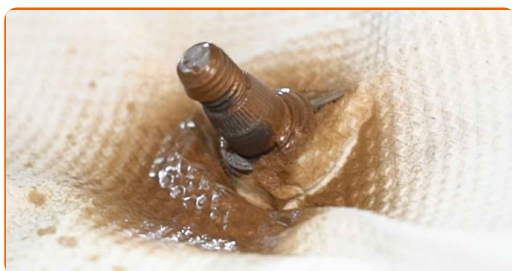
25 Installeer de afdichting van het afvoerrooster.



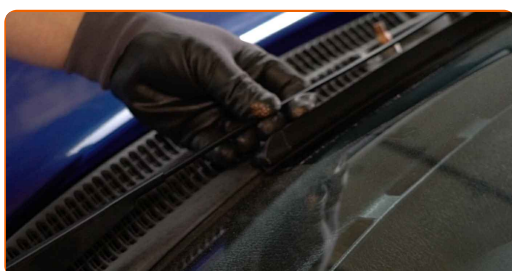
26 Verwijder de beschermhoes van het spatbord.

27 Sluit de motorkap.

- 28** Behandel de bevestigingsmiddelen van de ruitenwisserarm met een daarvoor bedoeld middel. Gebruik een kopersmeermiddel.



- 29** Monteer de ruitenwisserarmen.



- 30** Draai de bevestigingsmiddelen voor de ruitenwisserarm vast. Gebruik een dopsleutel Nr.13. Gebruik een momentsleutel. Draai deze vast tot een koppel van 14 Nm.



- 31** Plaats de dopjes op de moeren van de ruitenwisserarmen.



- 32** Zet het contact aan.

33

Schakel de airconditioning in. Dit is noodzakelijk om te garanderen dat de component correct werkt.

**34**

Zet het contact uit.

GOED GEDAAN! 

BEKIJK MEER TUTORIALS

AUTODOC – TOPKWALITEIT EN BETAALBARE AUTO-ONDERDELEN ONLINE

AUTODOC'S MOBIELE APP: GRIJP GEWELDIGE AANBIEDINGEN, TERWIJL U COMFORTABEL WINKELT



+ AUTODOC

GET IT ON  **Google Play**

 **Download on the App Store**

Download

EEN GEWELDIG AANBOD AAN RESERVEONDERDELEN VOOR UW AUTO

INTERIEURFILTER: EEN OMVANGRIJK AANBOD

DISCLAIMER:

Het document bevat enkel algemene aanbevelingen die handig kunnen zijn wanneer u reparatie- of vervangingswerken uitvoert. AUTODOC is niet verantwoordelijk voor enig verlies, letsel, schade aan eigendom, verkregen tijdens het reparatie- of vervangingsproces door een onjuist gebruik of misvatting van de voorziene informatie.

AUTODOC is niet verantwoordelijk voor enige mogelijk fouten en onzekerheden in deze gids. De voorziene informatie is enkel voor informatieve doeleinden en kan het advies van specialisten niet vervangen.

AUTODOC is niet verantwoordelijk voor onjuist of gevaarlijk gebruik van uitrusting, gereedschap en auto-onderdelen. AUTODOC raadt ten sterkste aan voorzichtig te zijn en de veiligheidsregels na te leven tijdens het uitvoeren van reparatie- of vervangingswerken. Onthoud: gebruik van auto-onderdelen van lage kwaliteit garandeert niet het geschikte niveau aan veiligheid.

© Copyright 2023 – De volledige inhoud van deze website, in het bijzonder teksten, foto's en afbeeldingen, is door de auteurswet beschermd. Alle rechten, inclusief de rechten op verveelvoudiging, openbaarmaking aan derden, verwerking en vertaling, zijn voorbehouden aan AUTODOC SE.