



Hoe luchtfilter vervangen
bij een **OPEL Astra F
Classic Sedan (T92)** –
Leidraad voor bij het
vervangen

EENDERE VIDEO-TUTORIAL



Deze video toont de vervangingsprocedure van een eender auto-onderdeel in een andere auto.

Belangrijk!

Deze vervangingsprocedure kan worden toegepast voor de volgende voertuigen:
OPEL Astra F Classic Sedan (T92) 1.4 i (F19, M19), OPEL Astra F Classic Sedan (T92) 1.6 i (F19, M19), OPEL Astra F Classic Sedan (T92) 1.6 i 16V (F19, M19)

De stappen kunnen lichtjes variëren, afhankelijk van het ontwerp van de wagen.

Deze tutorial werd gemaakt op basis van de vervangingsprocedure voor een eender auto-onderdeel op: OPEL Astra G CC (T98) 1.2 16V (F08, F48)

VERVANGING: LUCHTFILTER – OPEL ASTRA F CLASSIC
SEDAN (T92). BENODIGD GEREEDSCHAP:



- Dopsleutel Nr.7
- Ratelsleutel
- Microvezeldoek
- Spatbordbeschermer

Koop gereedschap

Vervanging: luchtfilter – OPEL Astra F Classic Sedan (T92). De experts van AUTODOC bevelen aan:

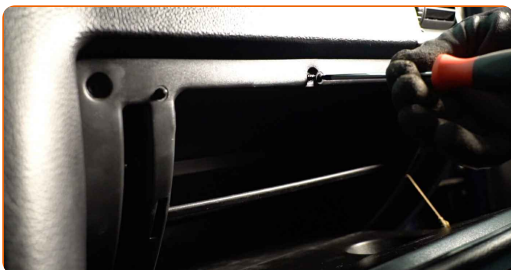
- Volg de termijnen, aanbevelingen en vereisten voor de werking van het onderdeel voorzien door de fabrikant.
- Waarschuwing! Zet de motor uit voordat u begint met de werkzaamheden – OPEL Astra F Classic Sedan (T92).

VOER DE VERVANGING IN DE VOLGENDE VOLGORDE UIT:

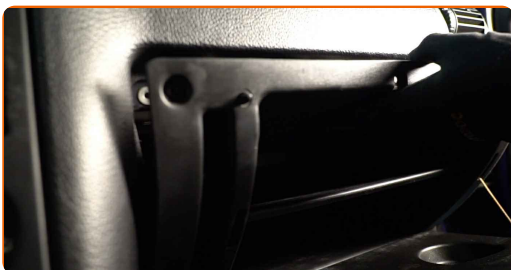
1 Open de motorkap.

2 Gebruik een beschermhoes om beschadiging van lak en kunststof onderdelen van de auto te voorkomen.

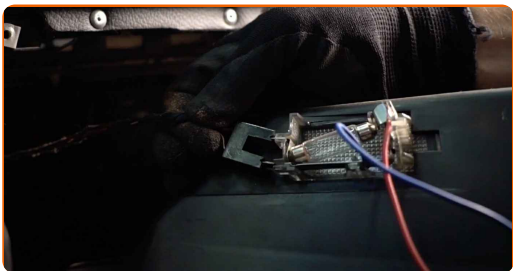
3 Maak de klem van de luchtinlaatslang los. Gebruik een dopsleutel Nr.7. Gebruik een ratelsleutel.



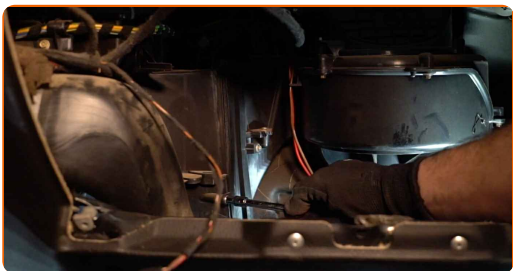
4 Maak de luchtinlaatbuis van het luchtfilterhuis los.



5 Dek de luchtinlaatslang af met een microvezeldoek zodat er geen stof en vuil in het systeem terechtkomt.



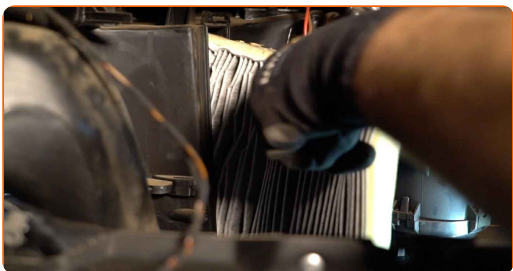
6 Ontkoppel de bevestigingen die de luchtbus en de kabelboom met het luchtfilterhuis verbinden.



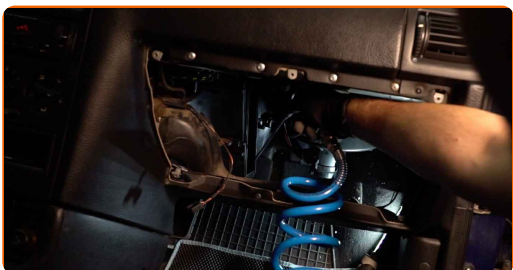
7 Naam het deksel van de filter er af.



8 Verwijder het filterelement uit de filterbehuizing.



9 Maak het luchtfilterdeksel en de behuizing schoon.



Vervanging: luchtfilter – OPEL Astra F Classic Sedan (T92). Tips van de experts van AUTODOC:

- Voordat u het luchtfilterdeksel en de behuizing schoonmaakt, moet u de luchtkanaaldelen, de massaluchtstroomsensor (indien van toepassing) en de gasklep met een schone doek afdekken.

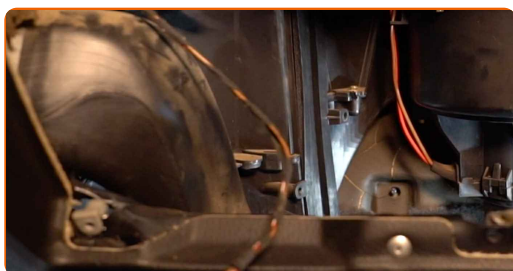
10 Plaats een nieuw filterelement in de filterbehuizing. Zorg ervoor dat de filterrand goed aansluit op de behuizing.



AUTODOC raadt aan:

- Vervanging: luchtfilter – OPEL Astra F Classic Sedan (T92). Zorg ervoor dat u het filterelement in de correcte stand aanbrengt. Voorkom dat het scheef komt te zitten.
- Gebruik alleen filters van hoge kwaliteit.
- Let er tijdens de montage op dat er geen stof en verontreinigingen in de luchtfilterbehuizing terecht komen.

11 Installeer de luchtfiltercover opnieuw. Maak deze vast.



12 Koppel de bevestigingen die de luchtbuis en de kabelboom met het luchtfilterhuis verbinden vast.



13 Verwijder de microvezeldoek uit de luchtinlaatslang.



14 Sluit de luchtinlaatbuis aan op de luchtfilterbehuizing.



15 Bevestig de klem op de luchtinlaatslang. Gebruik een dopsleutel Nr.7. Gebruik een ratelsleutel.



16 Verwijder de beschermhoes van het spatbord.

17

Sluit de motorkap.

GOED GEDAAN! 

BEKIJK MEER TUTORIALS

AUTODOC – TOPKWALITEIT EN BETAALBARE AUTO-ONDERDELEN ONLINE

AUTODOC'S MOBIELE APP: GRIJP GEWELDIGE AANBIEDINGEN, TERWIJL U COMFORTABEL WINKELT



+ AUTODOC

GET IT ON  **Google Play**

 **Download on the App Store**

Download

EEN GEWELDIG AANBOD AAN RESERVEONDERDELEN VOOR UW AUTO

LUCHTFILTER: EEN OMVANGRIJK AANBOD

DISCLAIMER:

Het document bevat enkel algemene aanbevelingen die handig kunnen zijn wanneer u reparatie- of vervangingswerken uitvoert. AUTODOC is niet verantwoordelijk voor enig verlies, letsel, schade aan eigendom, verkregen tijdens het reparatie- of vervangingsproces door een onjuist gebruik of misvatting van de voorziene informatie.

AUTODOC is niet verantwoordelijk voor enige mogelijk fouten en onzekerheden in deze gids. De voorziene informatie is enkel voor informatieve doeleinden en kan het advies van specialisten niet vervangen.

AUTODOC is niet verantwoordelijk voor onjuist of gevaarlijk gebruik van uitrusting, gereedschap en auto-onderdelen. AUTODOC raadt ten sterkste aan voorzichtig te zijn en de veiligheidsregels na te leven tijdens het uitvoeren van reparatie- of vervangingswerken. Onthoud: gebruik van auto-onderdelen van lage kwaliteit garandeert niet het geschikte niveau aan veiligheid.

© Copyright 2023 – De volledige inhoud van deze website, in het bijzonder teksten, foto's en afbeeldingen, is door de auteurswet beschermd. Alle rechten, inclusief de rechten op verveelvoudiging, openbaarmaking aan derden, verwerking en vertaling, zijn voorbehouden aan AUTODOC SE.