



Hoe interieurfilter
vervangen bij een **OPEL**
Astra J GTC (P10) –
Leidraad voor bij het
vervangen

EENDERE VIDEO-TUTORIAL



Deze video toont de vervangingsprocedure van een eender auto-onderdeel in een andere auto.

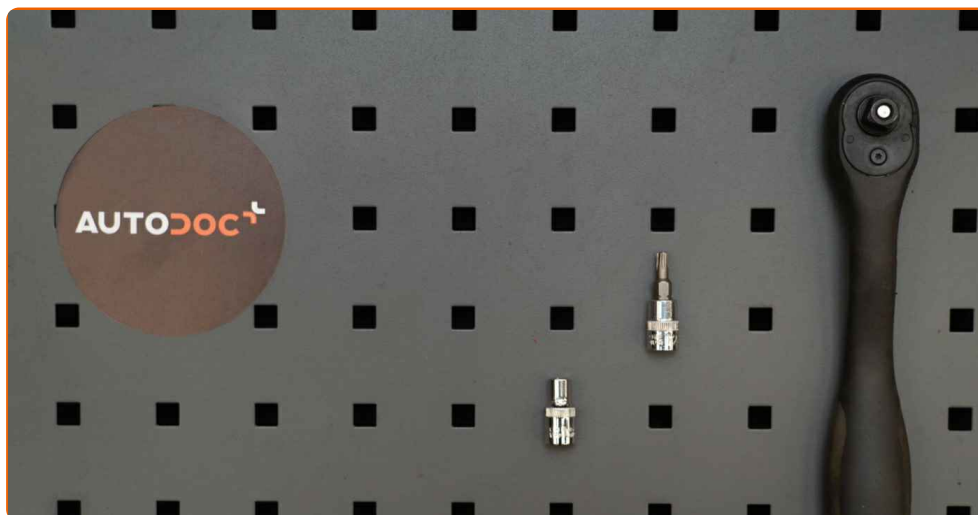
Belangrijk!

Deze vervangingsprocedure kan worden toegepast voor de volgende voertuigen:
OPEL Astra J GTC (P10) 1.8 (08)

De stappen kunnen lichtjes variëren, afhankelijk van het ontwerp van de wagen.

Deze tutorial werd gemaakt op basis van de vervangingsprocedure voor een eender auto-onderdeel op: OPEL Astra H Sedan (A04) 1.6 (L69)

VERVANGING: INTERIEURFILTER – OPEL ASTRA J GTC
(P10). WERKTUIG DAT U DAARBIJ NODIG HEBT:



- Dopsleutel Nr.5.5
- Torx bit T20
- Ratelsleutel

Koop gereedschap

Vervanging: interieurfilter – OPEL Astra J GTC (P10). De experts van AUTODOC bevelen aan:

- Vervang de interieurfilter minstens één keer per zes maanden, in de vroege lente en in de herfst.
- Volg de termijnen, aanbevelingen en vereisten voor de werking van het onderdeel voorzien door de fabrikant.
- Indien de luchtstroom in de cabine sterk afneemt, vervang de filter voor een gepland onderhoud.
- NB: alle werkzaamheden aan de auto OPEL Astra J GTC (P10) dienen uitgevoerd te worden bij een uitgeschakelde motor.

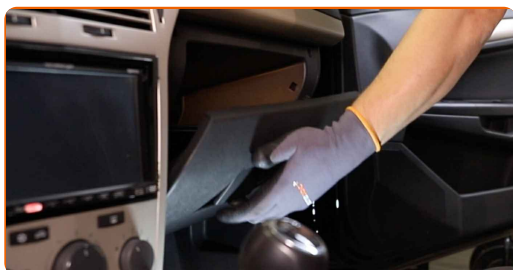
VOER DE VERVANGING IN DE VOLGENDE VOLGORDE UIT:

- 1** Schuif de passagiersstoel helemaal naar achteren.



- 2** Spreid een doek onder de afdekking van het interieurfilter zodat de interieurbekleding niet vuil wordt.

- 3** Klap het handschoenenvak open.



4

Schroef de bevestigingsschroeven van het handschoenenkastje los. Gebruik Torx T20.



5

Verwijder het handschoenenkastje.



Vervanging: interieurfilter – OPEL Astra J GTC (P10). Tip van AUTODOC:

- Let erop dat u de bevestigingsstukken van het handschoenenkastje niet beschadigt.

6

Ontkoppel de connector van het lampje in het dashboardkastje.



7

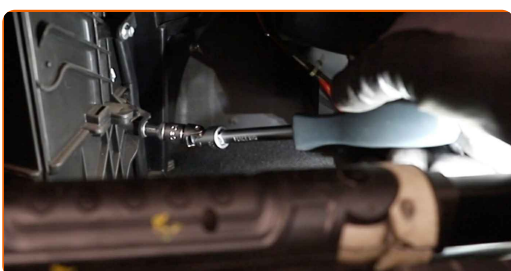
Schroef de bevestigingsmiddelen van de zijwand van de passagiersvoetenruimte los.



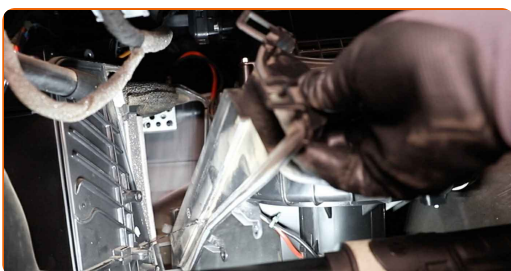
8 Verwijder het deksel onder het handschoenvak.



9 Schroef de bevestigingen van de afdekking van het interieurfilterhuis los. Gebruik een dopsleutel Nr.5.5. Gebruik een ratelsleutel.



10 Verwijder het deksel van de cabineluchtfilter.



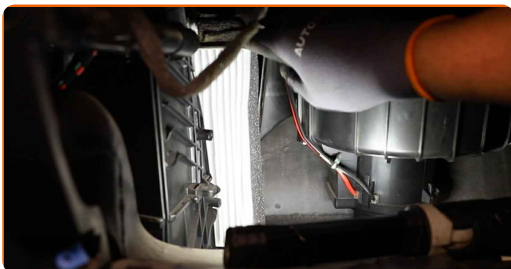
11 Verwijder de cabineluchtfilter.



Vervanging: interieurfilter – OPEL Astra J GTC (P10). Tip:

- Probeer de filter niet te reinigen en opnieuw te gebruiken - dit beïnvloedt de kwaliteit van de reiniging van lucht in de wagen.

12 Installeer de cabineluchtfilter in zijn montageplaats.



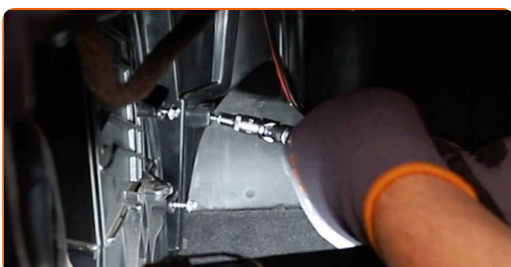
Vervanging: interieurfilter – OPEL Astra J GTC (P10). Tip van AUTODOC:

- Volg de pijl op de filter voor de richting van de luchtstroom.
- Controleer de juiste locatie van het filterelement. Installeer deze niet schuin.
- Opgelet! Maak gebruik van hoogwaardige filters – OPEL Astra J GTC (P10).

13 Installeer de cover van de filter.



14 Schroef de bevestigingen van de afdekking van het interieurfilterhuis vast. Gebruik een dopsleutel Nr.5.5. Gebruik een ratelsleutel.



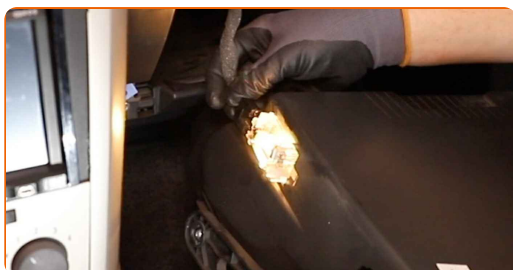
15 Monteer het deksel onder het handschoenvak en zet dit vast.



16 Schroef de bevestigingsmiddelen van de zijwand van de passagiersvoetenruimte in.



17 Sluit de connector van het lampje in het dashboardkastje aan.



18 Installeer het handschoenenkastje.



19 Schroef de bevestigingsschroeven van het handschoenenkastje vast. Gebruik Torx T20.



20

Sluit het handschoenenkastje.

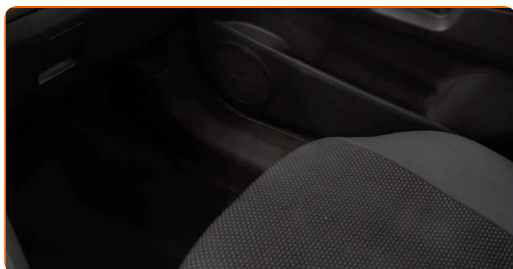


21

Verwijder de doek.

22

Zet de passagiersstoel terug in de aanvankelijke positie.



23

Zet het contact aan.

24

Schakel de airconditioning in. Dit is noodzakelijk om te garanderen dat de component correct werkt.

25

Zet het contact uit.

GOED GEDAAN! [BEKIJK MEER TUTORIALS](#)

AUTODOC – TOPKWALITEIT EN BETAALBARE AUTO-ONDERDELEN ONLINE

AUTODOC'S MOBIELE APP: GRIJP GEWELDIGE AANBIEDINGEN, TERWIJL U COMFORTABEL WINKELT



+ AUTODOC

GET IT ON  **Google Play**

 **Download on the App Store**

Download

EEN GEWELDIG AANBOD AAN RESERVEONDERDELEN VOOR UW AUTO

INTERIEURFILTER: EEN OMVANGRIJK AANBOD

DISCLAIMER:

Het document bevat enkel algemene aanbevelingen die handig kunnen zijn wanneer u reparatie- of vervangingswerken uitvoert. AUTODOC is niet verantwoordelijk voor enig verlies, letsel, schade aan eigendom, verkregen tijdens het reparatie- of vervangingsproces door een onjuist gebruik of misvatting van de voorziene informatie.

AUTODOC is niet verantwoordelijk voor enige mogelijk fouten en onzekerheden in deze gids. De voorziene informatie is enkel voor informatieve doeleinden en kan het advies van specialisten niet vervangen.

AUTODOC is niet verantwoordelijk voor onjuist of gevaarlijk gebruik van uitrusting, gereedschap en auto-onderdelen. AUTODOC raadt ten sterkste aan voorzichtig te zijn en de veiligheidsregels na te leven tijdens het uitvoeren van reparatie- of vervangingswerken. Onthoud: gebruik van auto-onderdelen van lage kwaliteit garandeert niet het geschikte niveau aan veiligheid.

© Copyright 2023 – De volledige inhoud van deze website, in het bijzonder teksten, foto's en afbeeldingen, is door de auteurswet beschermd. Alle rechten, inclusief de rechten op verveelvoudiging, openbaarmaking aan derden, verwerking en vertaling, zijn voorbehouden aan AUTODOC SE.