



Hoe interieurfilter
vervangen bij een **OPEL**
Astra J Sports Tourer
(P10) – Leidraad voor bij
het vervangen

EENDERE VIDEO-TUTORIAL



Deze video toont de vervangingsprocedure van een eender auto-onderdeel in een andere auto.

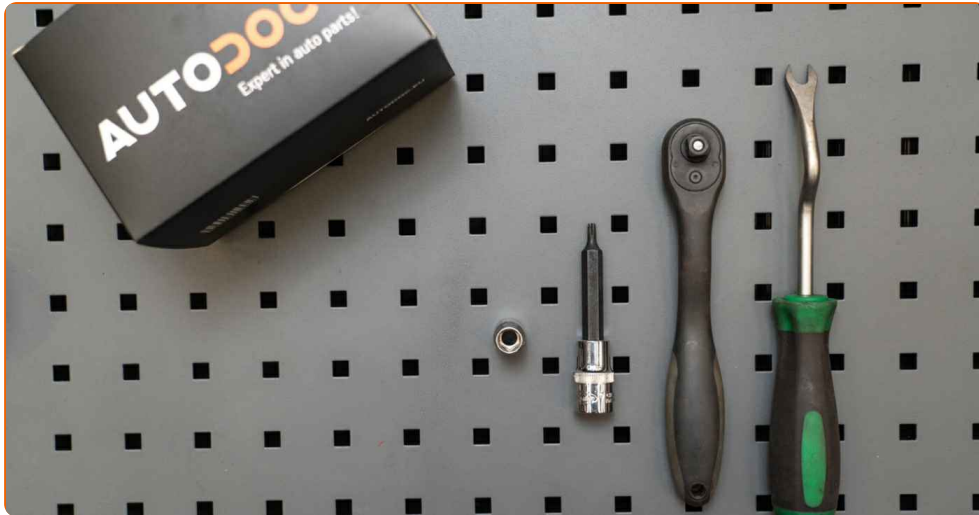
Belangrijk!

Deze vervangingsprocedure kan worden toegepast voor de volgende voertuigen:
OPEL Astra J Sports Tourer (P10) 1.7 CDTI (35)

De stappen kunnen lichtjes variëren, afhankelijk van het ontwerp van de wagen.

Deze tutorial werd gemaakt op basis van de vervangingsprocedure voor een eender auto-onderdeel op: OPEL Zafira A (T98) 2.0 DI 16V (F75)

BENODIGDE GEREEDSCHAPPEN:



- Dopsleutel Nr.10
- Torx bit T20
- Trim-cliptang

Koop gereedschap

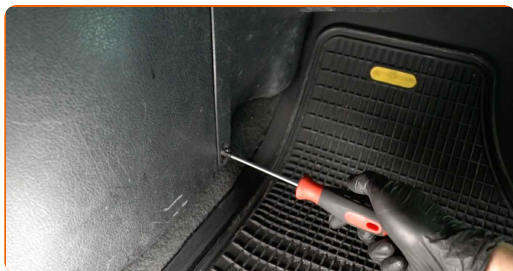
Vervanging: interieurfilter – OPEL Astra J Sports Tourer (P10). Tip van AUTODOC:

- Vervang de interieurfilter minstens één keer per zes maanden, in de vroege lente en in de herfst.
- Volg de termijnen, aanbevelingen en vereisten voor de werking van het onderdeel voorzien door de fabrikant.
- Indien de luchtstroom in de cabine sterk afneemt, vervang de filter voor een gepland onderhoud.
- Alle werkzaamheden moeten worden verricht met stilstaande motor.

VERVANGING: INTERIEURFILTER – OPEL ASTRA J SPORTS TOURER (P10). ONDERNEEM DE VOLGENDE STAPPEN:

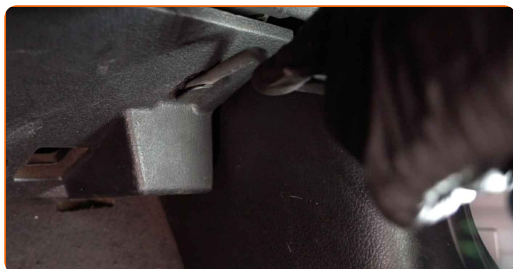
1

Schroef de bevestigingsmiddelen van het onderste dashboardpaneel los. Gebruik Torx T20.



2

Verwijder de pinnetjes van het onderste dashboardpaneel. Gebruik een trim-cliptang.



3

Verwijder de onderste bedekking van het handschoenenkastje.

4

Schroef de bevestigingsschroeven van het handschoenenkastje los. Gebruik Torx T20.



5

Verwijder het handschoenenkastje.

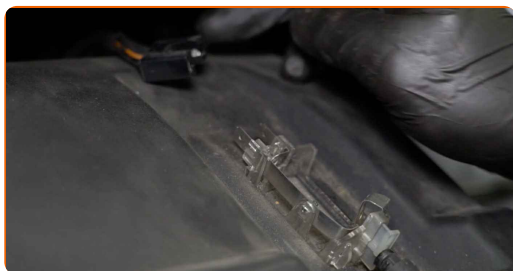


Vervanging: interieurfilter – OPEL Astra J Sports Tourer (P10). Tip:

- Let erop dat u de bevestigingsstukken van het handschoenenkastje niet beschadigt.

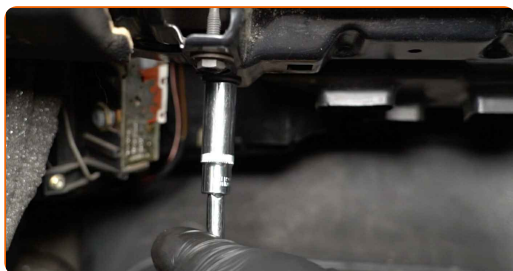
6

Ontkoppel de connector van het lampje in het dashboardkastje.

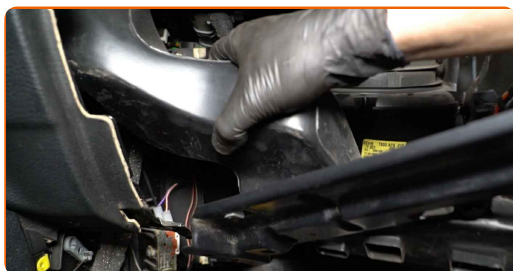


7

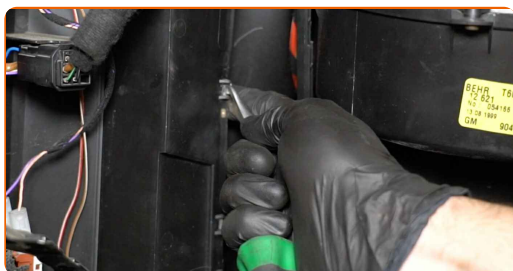
Schroef de bevestigingsmiddelen van de luchtverdelingsassemblage los. Gebruik een dopsleutel Nr.10.



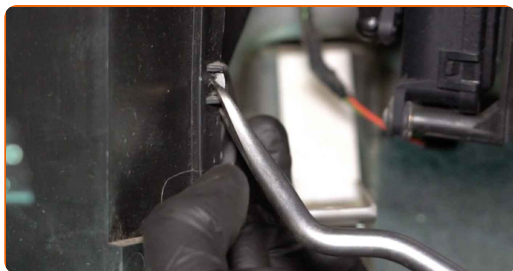
8 Neem de luchtverdelingsassemblage van haar plek.



9 Maak de clips van de kap van het interieurfilter los. Gebruik een trim-clip tang.

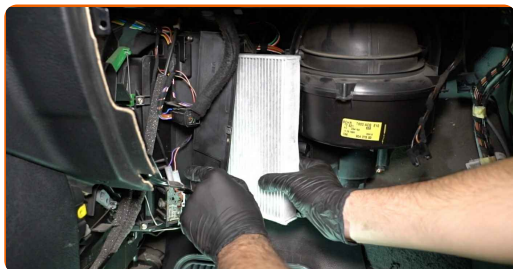


10 Maak de clips van de kap van het interieurfilter los.



11 Verwijder het behuizingsdeksel van de cabineluchtfilter.

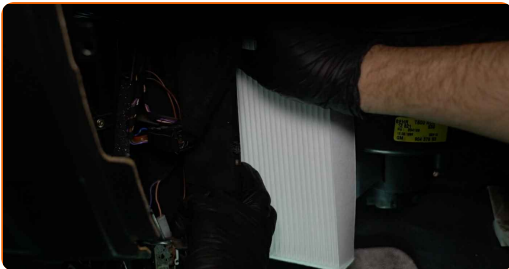
12 Verwijder het filterelement uit de filterbehuizing.



Vervanging: interieurfilter – OPEL Astra J Sports Tourer (P10). De experts van AUTODOC bevelen aan:

- Probeer de filter niet te reinigen en opnieuw te gebruiken - dit beïnvloedt de kwaliteit van de reiniging van lucht in de wagen.

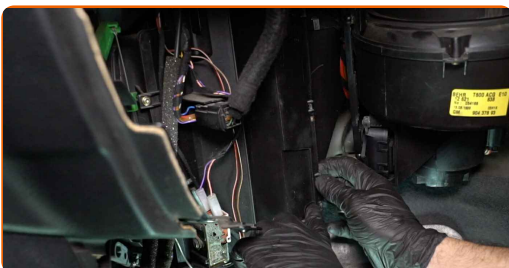
13 Plaats een nieuw filterelement in de filterbehuizing. Zorg ervoor dat de filterrand goed aansluit op de behuizing.



AUTODOC raadt aan:

- Vervanging: interieurfilter – OPEL Astra J Sports Tourer (P10). Zorg ervoor dat u het filterelement in de correcte stand aanbrengt. Voorkom dat het scheef komt te zitten.
- Volg de pijl op de filter voor de richting van de luchtstroom.
- Gebruik alleen filters van hoge kwaliteit.

14 Installeer het behuizingsdeksel van de cabineluchtfilter. Zorg ervoor dat u de klik hoort wanneer deze in de juiste positie is gezet.



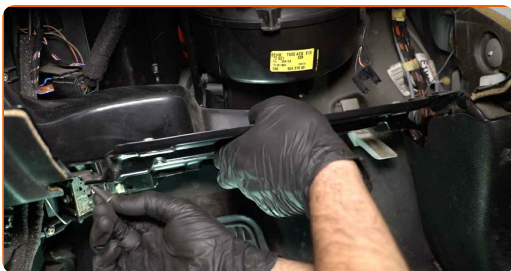
AUTODOC raadt aan:

- Vervanging: interieurfilter – OPEL Astra J Sports Tourer (P10). Oefen geen bovenmatige kracht uit bij het monteren. Daarbij zou u de bevestigingsmiddelen kunnen beschadigen.

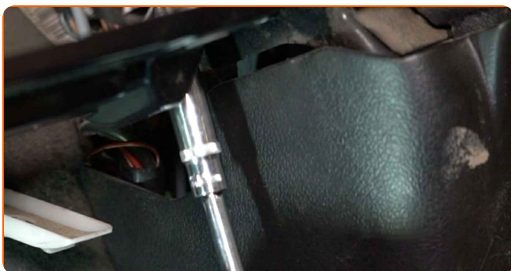
15 Maak de clips van de kap van het interieurfilter vast.



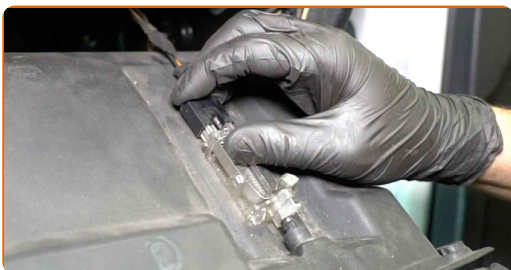
16 Plaats de luchtverdelingsassemblage weer terug op haar plek.



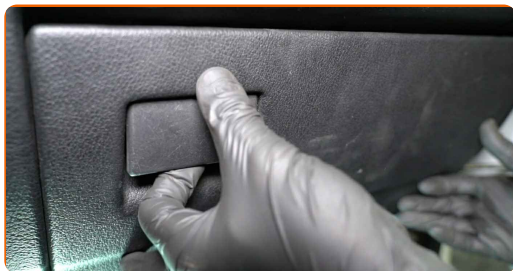
17 Schroef de bevestigingsmiddelen van de luchtverdelingsassemblage in. Gebruik een dopsleutel Nr.10.



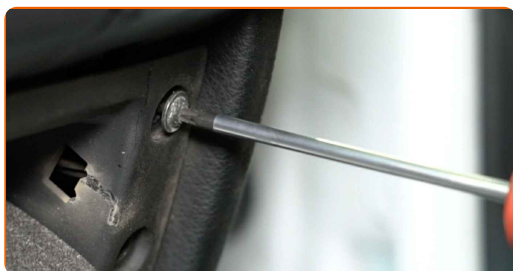
18 Sluit de connector van het lampje in het dashboardkastje aan.



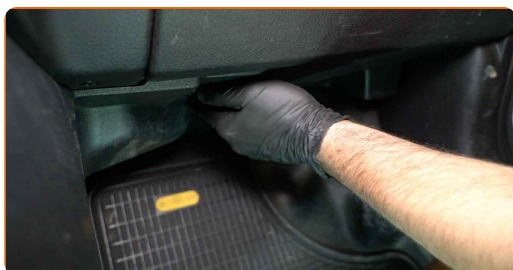
19 Installeer het handschoenenkastje.



20 Schroef de bevestigingsschroeven van het handschoenenkastje vast. Gebruik Torx T20.



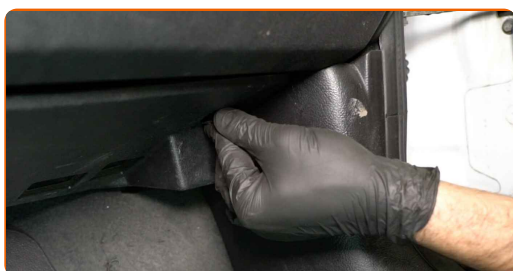
21 Installeer de afdekking van het handschoenenkastje.



22 Schroef de bevestigingsmiddelen van het onderste dashboardpaneel in. Gebruik Torx T20.



23 Breng de pinnetjes voor het onderste dashboardpaneel aan.



24 Zet het contact aan.

25 Schakel de airconditioning in. Dit is noodzakelijk om te garanderen dat de component correct werkt.

26 Zet het contact uit.

GOED GEDAAN! 

BEKIJK MEER TUTORIALS

AUTODOC – TOPKWALITEIT EN BETAALBARE AUTO-ONDERDELEN ONLINE

AUTODOC'S MOBIELE APP: GRIJP GEWELDIGE AANBIEDINGEN, TERWIJL U COMFORTABEL WINKELT



+ AUTODOC

GET IT ON  **Google Play**

 **Download on the App Store**

Download

EEN GEWELDIG AANBOD AAN RESERVEONDERDELEN VOOR UW AUTO

INTERIEURFILTER: EEN OMVANGRIJK AANBOD

DISCLAIMER:

Het document bevat enkel algemene aanbevelingen die handig kunnen zijn wanneer u reparatie- of vervangingswerken uitvoert. AUTODOC is niet verantwoordelijk voor enig verlies, letsel, schade aan eigendom, verkregen tijdens het reparatie- of vervangingsproces door een onjuist gebruik of misvatting van de voorziene informatie.

AUTODOC is niet verantwoordelijk voor enige mogelijk fouten en onzekerheden in deze gids. De voorziene informatie is enkel voor informatieve doeleinden en kan het advies van specialisten niet vervangen.

AUTODOC is niet verantwoordelijk voor onjuist of gevaarlijk gebruik van uitrusting, gereedschap en auto-onderdelen. AUTODOC raadt ten sterkste aan voorzichtig te zijn en de veiligheidsregels na te leven tijdens het uitvoeren van reparatie- of vervangingswerken. Onthoud: gebruik van auto-onderdelen van lage kwaliteit garandeert niet het geschikte niveau aan veiligheid.

© Copyright 2023 – De volledige inhoud van deze website, in het bijzonder teksten, foto's en afbeeldingen, is door de auteurswet beschermd. Alle rechten, inclusief de rechten op verveelvoudiging, openbaarmaking aan derden, verwerking en vertaling, zijn voorbehouden aan AUTODOC SE.