



Hoe gloeilamp koplamp
vervangen bij een **OPEL
Combo D Van / Station
wagon** – Leidraad voor
bij het vervangen

EENDERE VIDEO-TUTORIAL



Deze video toont de vervangingsprocedure van een eender auto-onderdeel in een andere auto.

Belangrijk!

Deze vervangingsprocedure kan worden toegepast voor de volgende voertuigen: OPEL Combo D Van / Station wagon 1.4 (B05), OPEL Combo D Van / Station wagon 1.6 CDTI (B05), OPEL Combo D Van / Station wagon 1.3 CDTI (B05), OPEL Combo D Van / Station wagon 2.0 CDTI (B05), OPEL Combo D Van / Station wagon 1.4 CNG (B05), OPEL Combo D Van / Station wagon 1.3 CDTI

De stappen kunnen lichtjes variëren, afhankelijk van het ontwerp van de wagen.

Deze tutorial werd gemaakt op basis van de vervangingsprocedure voor een eender auto-onderdeel op: OPEL Astra G CC (T98) 1.2 16V (F08, F48)

VERVANGING: GLOEILAMP KOPLAMP – OPEL COMBO
D VAN / STATION WAGON. BENODIGD GEREEDSCHAP:



- Contactspray
- Dopsleutel Nr.7
- Torx bit T30
- Ratelsleutel
- Platte schroevendraaier
- Microvezeldoek
- Spatbordbeschermer

Koop gereedschap

Vervanging: gloeilamp koplamp – OPEL Combo D Van / Station wagon. Tips van de experts van AUTODOC:

- De vervangprocedure is identiek voor de linkse en rechtse koplamp.
- Vervang de lampen in beide koplampen gelijktijdig.
- Alle werkzaamheden moeten worden verricht met stilstaande motor.

VERVANGING: GLOEILAMP KOPLAMP – OPEL COMBO D VAN / STATION WAGON. ONDERNEEM DE VOLGENDE STAPPEN:

1 Zet het contact uit.

2 Open de motorkap.

3 Gebruik een beschermhoes om beschadiging van lak en kunststof onderdelen van de auto te voorkomen.

4 Maak de klem van de luchtinlaatslang los. Gebruik een dopsleutel Nr.7. Gebruik een ratelsleutel.



5 Maak de luchtinlaatbuis van het luchtfilterhuis los.



6 Dek de luchtinlaatslang af met een microvezeldoek zodat er geen stof en vuil in het systeem terechtkomt.



7 Ontkoppel de bevestigingen die de luchtbuis en de kabelboom met het luchtfilterhuis verbinden.



8 Naam het deksel van de filter er af. Verwijder het filterelement uit de filterbehuizing.



9 Schroef de bevestigingsbouten van de filterbehuizing los. Gebruik Torx T30. Gebruik een ratelsleutel.



10 Verwijder de luchtfilterbehuizing.



11 Maak de lamphouder los door deze ~30° te draaien. Verwijder de houder uit de montageplaats in de koplamp.

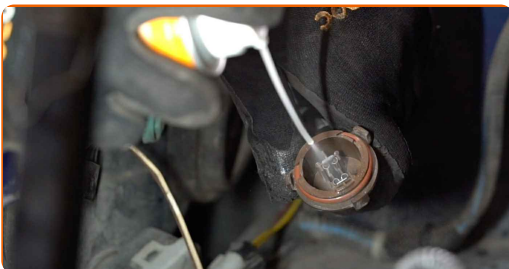


12 Verwijder de oude lamp. Gebruik een platte schroevendraaier.



13 Controleer de staat van de aansluitingen op de lamphouder. Vervang deze indien nodig.

14 Reinig de montageplaats van de lamp in de houder. Gebruik contactspray.



15

Installeer een nieuwe lamp in de houder.



Vervanging: gloeilamp koplamp – OPEL Combo D Van / Station wagon.
AUTODOC beveelt aan:

- Zorg ervoor dat u het lampglas niet aanraakt. Achterblijvende vingerafdrukken kunnen defecten veroorzaken.

16

Installeer de lamphouder in de montagelocatie van de koplamp. Maak de lamphouder vast door deze ~30° te draaien.



17

Installeer de luchtfilterbehuizing.



18

Schroef de bevestigingsbouten van de filterbehuizing vast. Gebruik Torx T30. Gebruik een ratelsleutel.



19

Plaats de filterpatroon in het filterhuis. Zorg ervoor dat de filterrand goed aansluit op de behuizing.

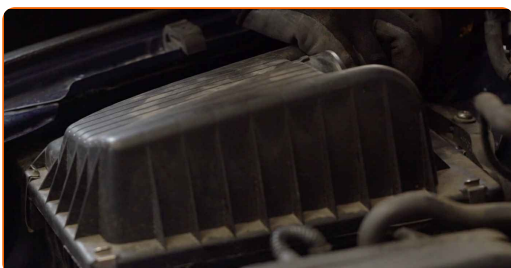


AUTODOC raadt aan:

- Vervanging: gloeilamp koplamp – OPEL Combo D Van / Station wagon. Zorg ervoor dat u het filterelement in de correcte stand aanbrengt. Voorkom dat het scheef komt te zitten.
- Let er tijdens de montage op dat er geen stof en verontreinigingen in de luchtfilterbehuizing terechtkomen.

20

Installeer de luchtfiltercover opnieuw. Maak deze vast.



21

Koppel de bevestigingen die de luchtbus en de kabelboom met het luchtfilterhuis verbinden vast.



22

Verwijder de microvezeldoek uit de luchtinlaatslang.



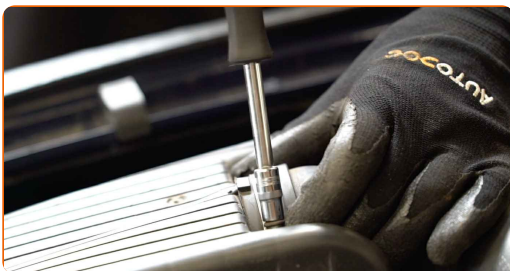
23

Sluit de luchtinlaatbuis aan op de luchtfilterbehuizing.



24

Bevestig de klem op de luchtinlaatslang. Gebruik een dopsleutel Nr.7. Gebruik een ratelsleutel.



25

Verwijder de beschermhoes van het spatbord.

26

Sluit de motorkap.

GOED GEDAAN! 

BEKIJK MEER TUTORIALS

AUTODOC – TOPKWALITEIT EN BETAALBARE AUTO-ONDERDELEN ONLINE

AUTODOC'S MOBIELE APP: GRIJP GEWELDIGE AANBIEDINGEN, TERWIJL U COMFORTABEL WINKELT



AUTODOC

GET IT ON
 **Google Play**

Download on the
 **App Store**

Download

EEN GEWELDIG AANBOD AAN RESERVEONDERDELEN VOOR UW AUTO

GLOEILAMP KOPLAMP: EEN OMVANGRIJK AANBOD

DISCLAIMER:

Het document bevat enkel algemene aanbevelingen die handig kunnen zijn wanneer u reparatie- of vervangingswerken uitvoert. AUTODOC is niet verantwoordelijk voor enig verlies, letsel, schade aan eigendom, verkregen tijdens het reparatie- of vervangingsproces door een onjuist gebruik of misvatting van de voorziene informatie.

AUTODOC is niet verantwoordelijk voor enige mogelijk fouten en onzekerheden in deze gids. De voorziene informatie is enkel voor informatieve doeleinden en kan het advies van specialisten niet vervangen.

AUTODOC is niet verantwoordelijk voor onjuist of gevaarlijk gebruik van uitrusting, gereedschap en auto-onderdelen. AUTODOC raadt ten sterkste aan voorzichtig te zijn en de veiligheidsregels na te leven tijdens het uitvoeren van reparatie- of vervangingswerken. Onthoud: gebruik van auto-onderdelen van lage kwaliteit garandeert niet het geschikte niveau aan veiligheid.

© Copyright 2021 – De volledige inhoud van deze website, in het bijzonder teksten, foto's en afbeeldingen, is door de auteurswet beschermd. Alle rechten, inclusief de rechten op verveelvoudiging, openbaarmaking aan derden, verwerking en vertaling, zijn voorbehouden aan AUTODOC GmbH.