



Hoe remschijven  
achteraan vervangen bij  
een **OPEL Meriva B (S10)**  
– Leidraad voor bij het  
vervangen

## EENDERE VIDEO-TUTORIAL



Deze video toont de vervangingsprocedure van een eender auto-onderdeel in een andere auto.

### **Belangrijk!**

Deze vervangingsprocedure kan worden toegepast voor de volgende voertuigen: OPEL Meriva B (S10) 1.4 LPG (75), OPEL Meriva B (S10) 1.4 (75), OPEL Meriva B (S10) 1.4, OPEL Meriva B (S10) 1.7 CDTI (75), OPEL Meriva B (S10) 1.3 CDTI (75), OPEL Meriva B (S10) 1.6 CDTI (75), OPEL Meriva B (S10) 1.6 CDTi (75)

De stappen kunnen lichtjes variëren, afhankelijk van het ontwerp van de wagen.

Deze tutorial werd gemaakt op basis van de vervangingsprocedure voor een eender auto-onderdeel op: OPEL ZAFIRA B (A05) 1.8 (M75)

**VERVANGING: REMSCHIJVEN – OPEL MERIVA B (S10).  
BENODIGD GEREEDSCHAP:**



- Staalborstel
- WD-40 spray
- Remmenreiniger
- Kopervet
- Torx bit T30
- Dopsleutel Nr.11
- Dopsleutel Nr.13
- Dopsleutel Nr.E20
- Combinatiesleutel Nr.11
- Combinatiesleutel Nr.13
- Combinatiesleutel Nr.17
- Krachtdop voor velgen Nr.17
- Remklauw terugsteller
- Ratelsleutel
- Momentsleutel
- Remontluchttingskit
- Remslangklem
- Wringijzer
- Koevoet
- Rubberhamer
- Wielblok

**Koop gereedschap**

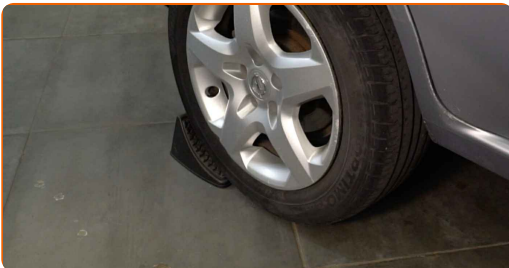
Vervanging: remschijven – OPEL Meriva B (S10). AUTODOC beveelt aan:

- Vervang de remschijven op de OPEL Meriva B (S10) volledig op elke as. Onafhankelijk van de staat van de componenten. Dit zorgt ervoor dat het remmen gelijk gebeurt.
- De vervangprocedure is identiek voor beide remschijven op dezelfde as.
- Bij vervanging van de remschijven, vervang ook steeds de remblokken.
- NB: alle werkzaamheden aan de auto OPEL Meriva B (S10) dienen uitgevoerd te worden bij een uitgeschakelde motor.

**VOER DE VERVANGING IN DE VOLGENDE VOLGORDE UIT:**

**1** Open de motorkap. Schroef het deksel van het remvloeistofreservoir los.

**2** Zet de wielen vast met behulp van wielblokken.



**3** Maak de wielbouten los. Gebruik de krachtdopsleutel #17.



4 Verhoog de achterzijde van de wagen en plaats veilig op steunen.

5 Draai de wielbouten los.



Vervanging: remschijven – OPEL Meriva B (S10). Tip van AUTODOC:

- U moet het wiel in de hoogste stand houden als u de bouten losdraait.

6 Neem het wiel eraf.



7 Reinig de remklauwbevestigingen. Gebruik een staalborstel. Gebruik de WD-40 spray.



8

Reinig het gedeelte waar de remslang is aangesloten op de remklauw, evenals het oppervlak van de geleidingsgroeven. Gebruik een staalborstel. Gebruik een remmenreiniger.



**AUTODOC raadt aan:**

- Vervanging: remschijven – OPEL Meriva B (S10). Wacht een paar minuten af na het aanbrengen van de spray.

9

Maak de remslang los door een geschikte klem te plaatsen.



10

Schroef de remslang los van de remklauw. Gebruik een combinatie steeksleutel Nr.11



**11** Ontkoppel de remslang.



**12** Schroef de bevestiging van de remklauw los. Gebruik een combinatie steeksleutel Nr.13



**13** Spreid de remblokken. Gebruik een koevoet.



**14** Verwijder de remklauw. Gebruik een koevoet.



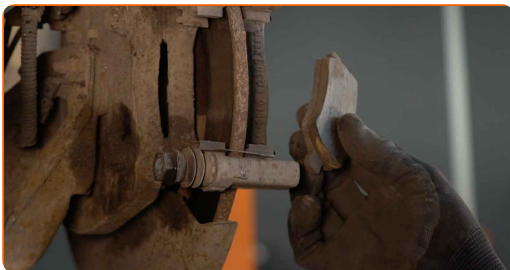


Vervanging: remschijven – OPEL Meriva B (S10). Deskundigen bevelen aan:

- Bind de remklauw vast aan de ophanging of aan de carrosserie met een kabel, zonder deze los te koppelen van de remslang, om drukontlading van het remsysteem te voorkomen.
- Zorg er voor dat de remklauw niet aan de remslang hangt.
- Druk het rempedaal niet in na het verwijderen van de remklauw. Als resultaat kan de zuiger uit de remcilinder vallen, en kan er remvloeistof lekken of de druk in het systeem ontladen worden.
- Controleer de remklauwhouder, de geleidepenen en de stofkappen van de remklauw. Reinig deze. Vervang ze indien nodig.

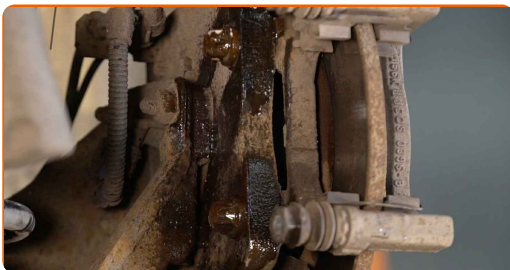
15

Verwijder de remblokken. Gebruik een koevoet.



16

Reinig de bevestigingen van de remklauwhouder. Gebruik een staalborstel. Gebruik een remmenreiniger.

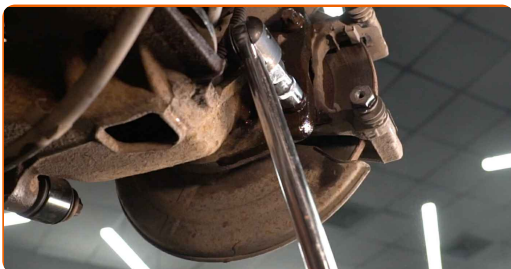




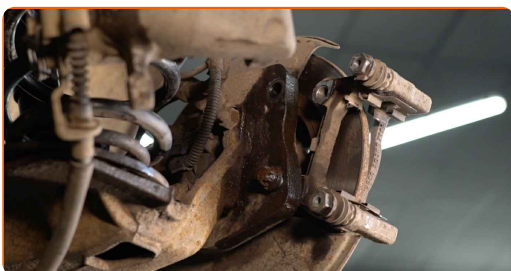
Vervanging: remschijven – OPEL Meriva B (S10). Tip van AUTODOC:

- Wacht enkele minuten na het aanbrengen van de spray.

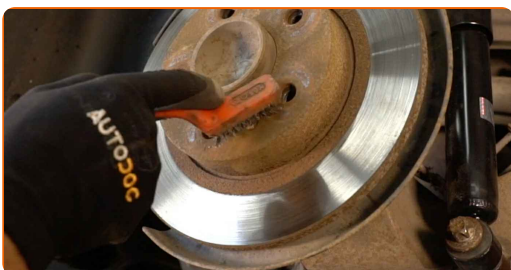
**17** Schroef de bevestiging van de remklauwbeugel los. Gebruik een dopsleutel Nr.E20. Gebruik een wringijzer.



**18** Verwijder de remklauwbeugel.



**19** Maak de bevestigingsstukken van de remschijf schoon. Gebruik een staalborstel. Gebruik de WD-40 spray.



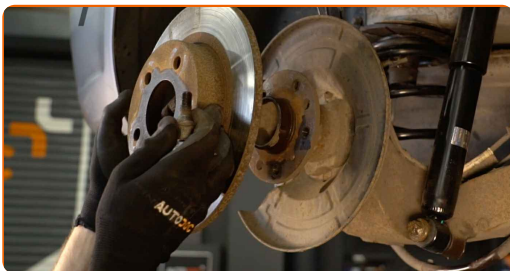
20

Schroef de bevestiging van de remschijf los. Gebruik Torx T30. Gebruik een ratelsleutel.



21

Verwijder de remschijf.



Vervanging: remschijven – OPEL Meriva B (S10). Tip:

- Gebruik indien nodig een rubberhamer.

22

Reinig de naaf. Gebruik een staalborstel. Behandel het contactoppervlak. Gebruik een kopersmeermiddel.



23

Installeer de remschijf.



- 24** Span de bevestiging van de remschijf aan. Gebruik Torx T30. Gebruik een momentsleutel. Draai deze vast tot een koppel van 4 Nm.



- 25** Reinig de remklauwbeugel van vuil en stof. Gebruik een staalborstel. Gebruik een remmenreiniger.



**AUTODOC raadt aan:**

- Vervanging: remschijven – OPEL Meriva B (S10). Wacht een paar minuten af na het aanbrengen van de spray.

- 26** Installeer de remklauwbeugel.



- 27** Span de remklauwbeugel aan. Gebruik een dopsleutel Nr.E20. Gebruik een momentsleutel. Draai deze vast tot een koppel van 100 Nm.



- 28** Installeer de remblokken.



- 29** Behandel de remklauwzuiger. Gebruik een remmenreiniger.

Vervanging: remschijven – OPEL Meriva B (S10). Tips van de experts van AUTODOC:

- Wacht enkele minuten na het aanbrengen van de spray.

- 30** Druk de zuiger van de remklauw in. Gebruik een remklauw terugdraaiset.



**31** Installeer de remklauw en zet deze vast.



**32** Span de remklauwbevestigingen aan. Gebruik een combinatie steeksleutel Nr.17 Gebruik een dopsleutel Nr.13. Gebruik een momentsleutel. Draai deze vast tot een koppel van 25 Nm.



**33** Behandel de remslang met een daarvoor bedoeld middel. Gebruik een remmenreiniger.



**AUTODOC raadt aan:**

- Vervanging: remschijven – OPEL Meriva B (S10). Wacht een paar minuten af na het aanbrengen van de spray.

**34** Verbind de remslang.



- 35** Span de remslangbevestiging aan. Gebruik een dopsleutel Nr.11. Gebruik een momentsleutel. Draai deze vast tot een koppel van 40 Nm.



- 36** Verwijder de klem van de remslang.



- 37** Verwijder het vuil van de bevestiging van de remslang. Gebruik een staalborstel. Gebruik een remmenreiniger.

Vervanging: remschijven – OPEL Meriva B (S10). AUTODOC beveelt aan:

- Wacht enkele minuten na het aanbrengen van de spray.

- 38** Draai de remontluchtingsschroef eraf. Gebruik een dopsleutel Nr.11. Gebruik een ratelsleutel.





**39** Verbind de slang van de remontluchtingskit met de remontluchtingsschroef.



**40** Ontlucht het remklausysteem. Druk het rempedaal enkele malen in zonder de motor te starten, tot u een aanzienlijke weerstand voelt.



**41** Koppel de slang van de remontluchtingskit los.



**42** Draai de remontluchtingsschroef vast. Gebruik een dopsleutel Nr.11. Gebruik een ratelsleutel.

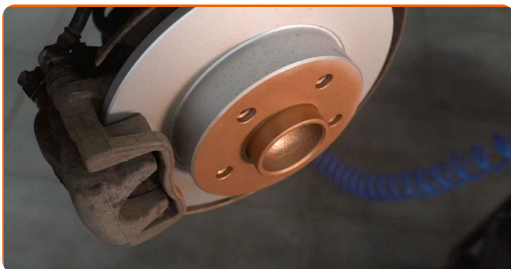


**43** Draai de ontluftingsnippel van de remklaus vast. Gebruik een dopsleutel Nr.11. Gebruik een momentsleutel. Draai deze vast tot een koppel van 10 Nm.



44

Behandel het oppervlak waar de remschijf contact maakt met de velg. Gebruik een kopersmeermiddel.



45

Reinig het oppervlak van de remschijf. Gebruik een remmenreiniger.



Vervanging: remschijven – OPEL Meriva B (S10). De experts van AUTODOC bevelen aan:

- Wacht enkele minuten na het aanbrengen van de spray.

46

Installeer het wiel.



AUTODOC raadt aan:

- Belangrijk! Houd het wiel vast tijdens het inschroeven van de bevestigingsbouten.  
OPEL Meriva B (S10)

**47** Draai de wielbouten vast. Gebruik de krachtdopsleutel #17.



**48** Verlaag de wagen en werk in kruisvolgorde bij het aanspannen van de wielbouten. Gebruik een momentsleutel. Draai deze vast tot een koppel van 110 Nm.



**49** Verwijder de krik en de wielblokken.



Vervanging: remschijven – OPEL Meriva B (S10). Tips van de experts van AUTODOC:

- Controleer het niveau aan remvloeistof in het expansiereservoir en vul indien nodig bij.

**50** Schroef de dop van het expansievat voor de remvloeistof vast.



**AUTODOC raadt aan:**

- OPEL Meriva B (S10) – Druk het rempedaal meerdere keren in terwijl de motor uit staat, totdat u weerstand voelt aanzwellen.

**51**

Sluit de motorkap.

**GOED GEDAAN!** **BEKIJK MEER TUTORIALS**

## AUTODOC – TOPKWALITEIT EN BETAALBARE AUTO-ONDERDELEN ONLINE

**AUTODOC'S MOBIELE APP: GRIJP GEWELDIGE AANBIEDINGEN, TERWIJL U COMFORTABEL WINKELT**



**+ AUTODOC**

GET IT ON  **Google Play**

 **Download on the App Store**

**Download**

**EEN GEWELDIG AANBOD AAN RESERVEONDERDELEN VOOR UW AUTO**

**REMSCHIJVEN: EEN OMVANGRIJK AANBOD**

### **DISCLAIMER:**

Het document bevat enkel algemene aanbevelingen die handig kunnen zijn wanneer u reparatie- of vervangingswerken uitvoert. AUTODOC is niet verantwoordelijk voor enig verlies, letsel, schade aan eigendom, verkregen tijdens het reparatie- of vervangingsproces door een onjuist gebruik of misvatting van de voorziene informatie.

AUTODOC is niet verantwoordelijk voor enige mogelijk fouten en onzekerheden in deze gids. De voorziene informatie is enkel voor informatieve doeleinden en kan het advies van specialisten niet vervangen.

AUTODOC is niet verantwoordelijk voor onjuist of gevaarlijk gebruik van uitrusting, gereedschap en auto-onderdelen. AUTODOC raadt ten sterkste aan voorzichtig te zijn en de veiligheidsregels na te leven tijdens het uitvoeren van reparatie- of vervangingswerken. Onthoud: gebruik van auto-onderdelen van lage kwaliteit garandeert niet het geschikte niveau aan veiligheid.

© Copyright 2023 – De volledige inhoud van deze website, in het bijzonder teksten, foto's en afbeeldingen, is door de auteurswet beschermd. Alle rechten, inclusief de rechten op verveelvoudiging, openbaarmaking aan derden, verwerking en vertaling, zijn voorbehouden aan AUTODOC SE.