



Hoe voorste onderste
arm vervangen bij een

OPEL VECTRA B

Stationwagen (31_) –

Leidraad voor bij het
vervangen

EENDERE VIDEO-TUTORIAL



Deze video toont de vervangingsprocedure van een eender auto-onderdeel in een andere auto.

ⓘ Belangrijk!

Deze vervangingsprocedure kan worden toegepast voor de volgende voertuigen: OPEL VECTRA B Stationwagen (31_) 1.6 i (X 16 SZR), OPEL VECTRA B Stationwagen (31_) 1.6 i 16V (F35), OPEL VECTRA B Stationwagen (31_) 1.8 i 16V (X18XE1, Z18XEL), OPEL VECTRA B Stationwagen (31_) 2.0 i 16V (F35), OPEL VECTRA B Stationwagen (31_) 2.5 i V6 (F35), OPEL VECTRA B Stationwagen (31_) 2.0 DI 16V (F35), OPEL VECTRA B Stationwagen (31_) 2.0 DTI 16V (F35), OPEL VECTRA B Stationwagen (31_) 2.2 DTI 16V (F35), OPEL VECTRA B Stationwagen (31_) 1.8 i 16V (X18XE), OPEL VECTRA B Stationwagen (31_) i 500 2.5 (F35), OPEL VECTRA B Stationwagen (31_) 1.8 i 16V (F35), OPEL VECTRA B Stationwagen (31_) 2.2 i 16V (F35), OPEL VECTRA B Stationwagen (31_) 2.6 i V6 (F35), OPEL VECTRA B Stationwagen (31_) 1.6 i (16 LZ2), OPEL VECTRA B Stationwagen (31_) 2.0 i (F35), (+ 1)

De stappen kunnen lichtjes variëren, afhankelijk van het ontwerp van de wagen.

Deze tutorial werd gemaakt op basis van de vervangingsprocedure voor een eender auto-onderdeel op: OPEL Zafira A (T98) 2.0 DI 16V (F75)

VERVANGING: VOORSTE ONDERSTE ARM – OPEL VECTRA B STATIONWAGEN (31_). OVERZICHT MET GEREEDSCHAP DAT U NODIG HEBT:



- Staalborstel
- WD-40 spray
- Remmenreiniger
- Kopervet
- Combinatiesleutel Nr.18
- Dopsleutel Nr.18
- Krachtdop voor velgen Nr.19
- Ratelsleutel
- Momentsleutel
- Wringijzer
- Hammer
- Vlakke beitel
- Rubberhamer
- Koevoet
- Hydraulische versnellingsbak krik
- Wielblok

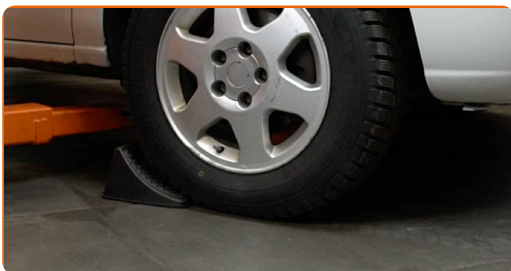
Koop gereedschap

Vervanging: voorste onderste arm – OPEL VECTRA B Stationwagen (31_).
AUTODOC beveelt aan:

- De vervangingsprocedure van de linker- en rechterdraagarmen verschilt niet.
- Alle werkzaamheden moeten worden verricht met stilstaande motor.

VERVANGING: VOORSTE ONDERSTE ARM – OPEL VECTRA B STATIONWAGEN (31_). ONDERNEEM DE VOLGENDE STAPPEN:

1 Zet de wielen vast met behulp van wielblokken.



2 Maak de wielbouten los. Gebruik de krachtdopsleutel #19.



3 Verhoog de voorzijde van de wagen en plaats veilig op steunen.

4

Draai de wielbouten los.

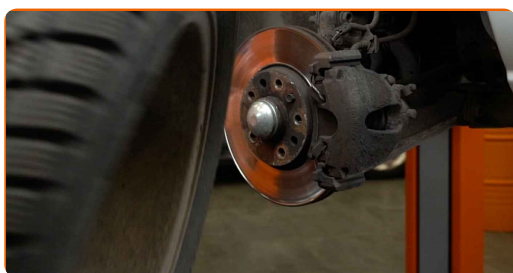


Vervanging: voorste onderste arm – OPEL VECTRA B Stationwagen (31_). Tip:

- U moet het wiel in de hoogste stand houden als u de bouten losdraait.

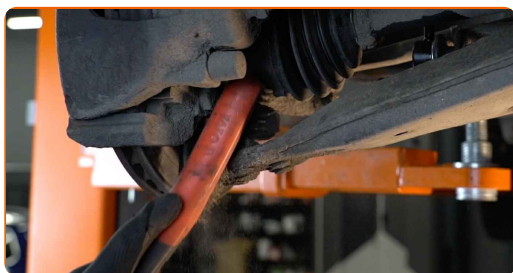
5

Neem het wiel eraf.



6

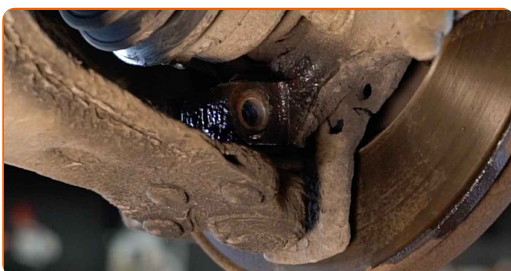
Reinig alle verbindingen van de draagarmen. Gebruik een staalborstel. Gebruik de WD-40 spray.



- 7** Schroef de bevestiging van het kogelgewricht met de fusee los. Gebruik een combinatie steeksleutel Nr.18 Gebruik een dopsleutel Nr.18. Gebruik een ratelsleutel.



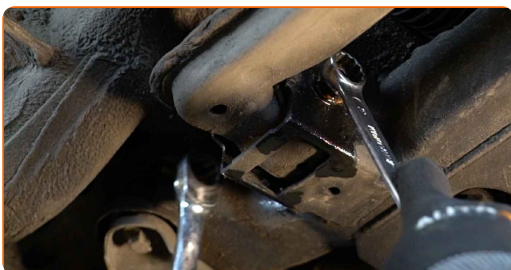
- 8** Verwijder de bevestigingsbout.



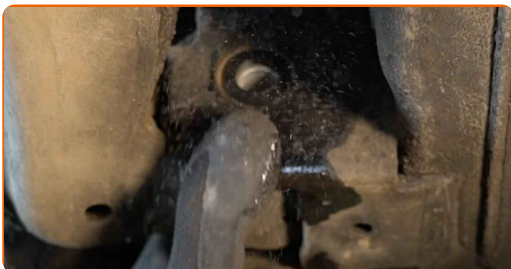
- 9** Schroef de bevestiging van de voorste arm los. Gebruik een combinatie steeksleutel Nr.18 Gebruik een dopsleutel Nr.18. Gebruik een ratelsleutel.



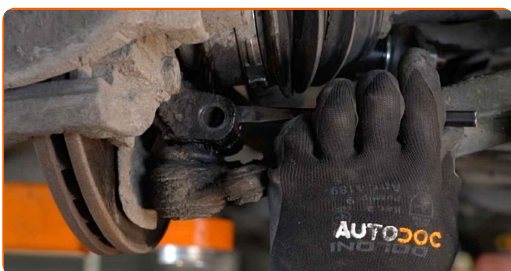
- 10** Schroef de achterste bevestigingen los die de draagarm aan het hulpframe verbinden. Gebruik een combinatie steeksleutel Nr.18 (2 stuks).



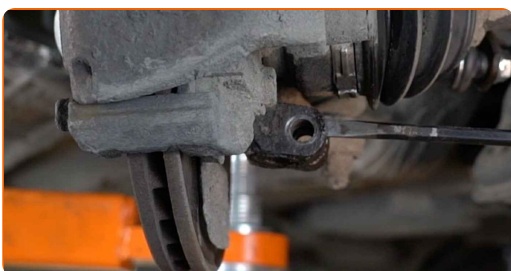
11 Verwijder het achterste bevestigingsstuk van de wieldraagarm.



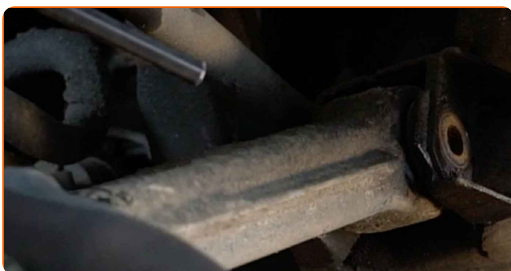
12 Maak het bevestigingsmiddel dat de fuseekogel van de draagarm met de fusee verbindt los. Gebruik een platte beitel voor metaalbewerking. Gebruik een hamer.



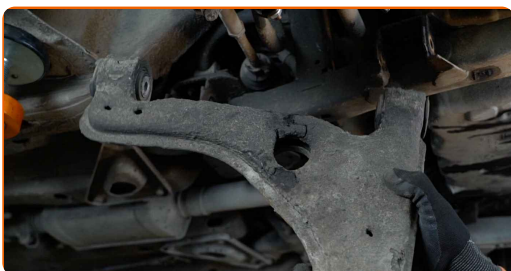
13 Ontkoppel de onderste arm van de fusee.



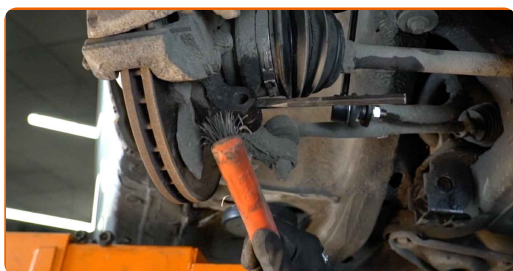
14 Verwijder het voorste bevestigingsstuk van de wieldraagarm.



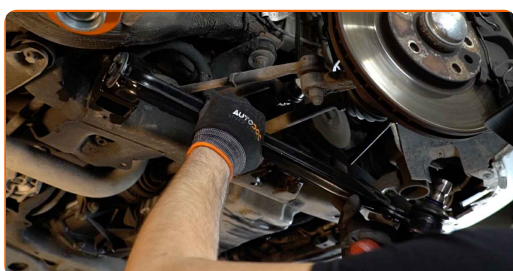
15 Verwijder de arm.



- 16** Reinig de bevestigingsgaten en de schroefdraad van de draagarm. Gebruik een staalborstel. Gebruik de WD-40 spray.



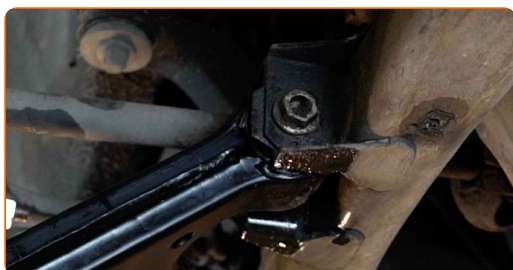
- 17** Installeer een nieuwe arm. Gebruik een rubberen hamer. Gebruik een koevoet.



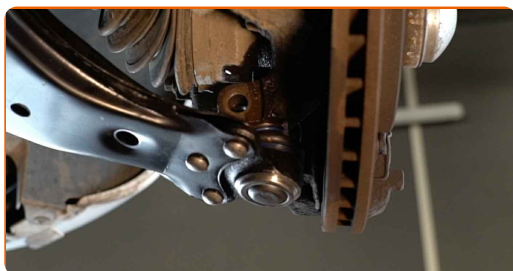
Vervanging: voorste onderste arm – OPEL VECTRA B Stationwagen (31_). De experts van AUTODOC bevelen aan:

- Gebruik enkel nieuwe bouten en moeren tijdens het installatieproces.
- Beschadig de cover van het kogelgewricht niet.

- 18** Plaats de bevestigingsstukken van de wieldraagarm.

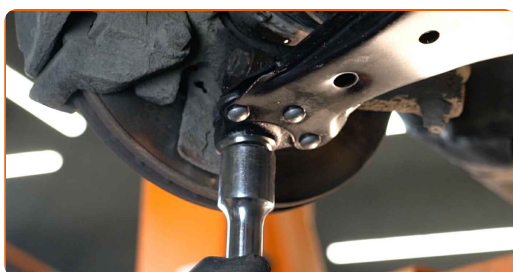


19 Verbind de onderste arm aan de fusee.

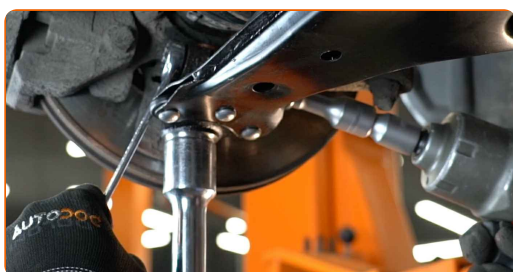


20 Breng de bevestigingsbouten aan.

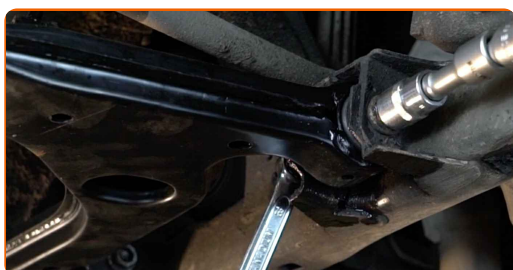
21 Ondersteun de arm. Gebruik een hydraulische versnellingsbak krik.



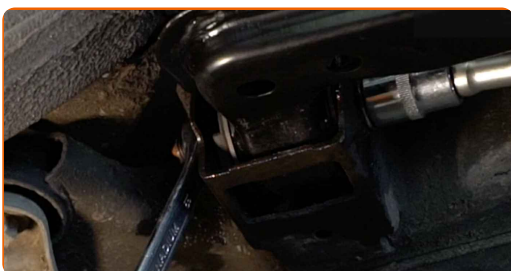
22 Schroef de bevestigingen van het kogelgewricht vast. Gebruik een combinatie steeksleutel Nr.18 Gebruik een dopsleutel Nr.18. Gebruik een ratelsleutel.



23 Schroef de bevestiging van de voorste arm vast. Gebruik een combinatie steeksleutel Nr.18 Gebruik een dopsleutel Nr.18. Gebruik een wringijzer.



- 24** Schroef de achterste bevestigingen vast die de draagarm aan het hulpframe verbinden. Gebruik een combinatie steeksleutel Nr.18 Gebruik een dopsleutel Nr.18. Gebruik een wringijzer.



- 25** Schroef de achterste bevestigingen, die de draagarm aan het subframe van de carrosserie bevestigen, vast. Gebruik een dopsleutel Nr.18. Gebruik een momentsleutel. Draai deze vast tot een koppel van 100 Nm.



- 26** Draai het voorste bevestigingsstuk dat de draagarm en het chassis met elkaar verbindt vast. Gebruik een dopsleutel Nr.18. Gebruik een momentsleutel. Draai deze vast tot een koppel van 100 Nm.



- 27** Span de bevestiging van het kogelgewricht aan. Gebruik een combinatie steeksleutel Nr.18 Gebruik een dopsleutel Nr.18. Gebruik een momentsleutel. Draai deze vast tot een koppel van 75 Nm.



28

Verwijder de steun van onder de arm.



AUTODOC raadt aan:

- Vervanging: voorste onderste arm – OPEL VECTRA B Stationwagen (31_). Laat de versnellingsbakkrak soepel zakken, zonder geschok, teneinde de onderdelen en mechanismen niet te beschadigen.

29

Behandel alle verbindingen van de draagarmen. Gebruik een kopersmeermiddel.



30

Behandel het oppervlak waar de remschijf contact maakt met de velg. Gebruik een kopersmeermiddel.



31

Reinig het oppervlak van de remschijf. Gebruik een remmenreiniger.



Vervanging: voorste onderste arm – OPEL VECTRA B Stationwagen (31_). Tip van AUTODOC:

- Wacht enkele minuten na het aanbrengen van de spray.

32

Installeer het wiel.



AUTODOC raadt aan:

- Belangrijk! Houd het wiel vast tijdens het inschroeven van de bevestigingsbouten. OPEL VECTRA B Stationwagen (31_)

33

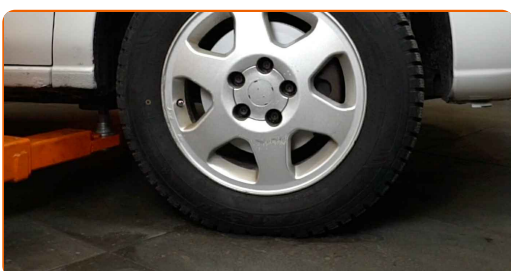
Draai de wielbouten vast. Gebruik de krachtdopsleutel #19.



- 34** Verlaag de wagen en werk in kruisvolgorde bij het aanspannen van de wielbouten. Gebruik de krachtdopsleutel #19. Gebruik een momentsleutel. Draai deze vast tot een koppel van 110 Nm.



- 35** Verwijder de krik en de wielblokken.



GOED GEDAAN! 

BEKIJK MEER TUTORIALS

AUTODOC – TOPKWALITEIT EN BETAALBARE AUTO-ONDERDELEN ONLINE

AUTODOC'S MOBIELE APP: GRIJP GEWELDIGE AANBIEDINGEN, TERWIJL U COMFORTABEL WINKELT



+ AUTODOC

GET IT ON  **Google Play**

 **Download on the App Store**

Download

EEN GEWELDIG AANBOD AAN RESERVEONDERDELEN VOOR UW AUTO

DRAAGARM: EEN OMVANGRIJK AANBOD

DISCLAIMER:

Het document bevat enkel algemene aanbevelingen die handig kunnen zijn wanneer u reparatie- of vervangingswerken uitvoert. AUTODOC is niet verantwoordelijk voor enig verlies, letsel, schade aan eigendom, verkregen tijdens het reparatie- of vervangingsproces door een onjuist gebruik of misvatting van de voorziene informatie.

AUTODOC is niet verantwoordelijk voor enige mogelijk fouten en onzekerheden in deze gids. De voorziene informatie is enkel voor informatieve doeleinden en kan het advies van specialisten niet vervangen.

AUTODOC is niet verantwoordelijk voor onjuist of gevaarlijk gebruik van uitrusting, gereedschap en auto-onderdelen. AUTODOC raadt ten sterkste aan voorzichtig te zijn en de veiligheidsregels na te leven tijdens het uitvoeren van reparatie- of vervangingswerken. Onthoud: gebruik van auto-onderdelen van lage kwaliteit garandeert niet het geschikte niveau aan veiligheid.

© Copyright 2023 – De volledige inhoud van deze website, in het bijzonder teksten, foto's en afbeeldingen, is door de auteurswet beschermd. Alle rechten, inclusief de rechten op verveelvoudiging, openbaarmaking aan derden, verwerking en vertaling, zijn voorbehouden aan AUTODOC SE.