



Hoe motorsteun  
achteraan vervangen bij  
een **PEUGEOT 2008**  
**Station Wagon (CU\_)** –  
Leidraad voor bij het  
vervangen

## EENDERE VIDEO-TUTORIAL



Deze video toont de vervangingsprocedure van een eender auto-onderdeel in een andere auto.

### **Belangrijk!**

Deze vervangingsprocedure kan worden toegepast voor de volgende voertuigen:  
PEUGEOT 2008 Station Wagon (CU\_) 1.6 VTi, PEUGEOT 2008 Station Wagon (CU\_)  
1.4 HDi

De stappen kunnen lichtjes variëren, afhankelijk van het ontwerp van de wagen.

Deze tutorial werd gemaakt op basis van de vervangingsprocedure voor een eender auto-onderdeel op: PEUGEOT 207 Hatchback 1.6 16V VTi

VERVANGING: MOTORSTEUN – PEUGEOT 2008  
STATION WAGON (CU\_). GEREEDSCHAP DAT U  
DAARBIJ NODIG HEBT:



- Staalborstel
- WD-40 spray
- Kopervet
- Momentsleutel
- Dopsleutel Nr.16
- Ratelsleutel
- Koevoet
- Hydraulische versnellingsbak krik
- Spatbordbeschermer

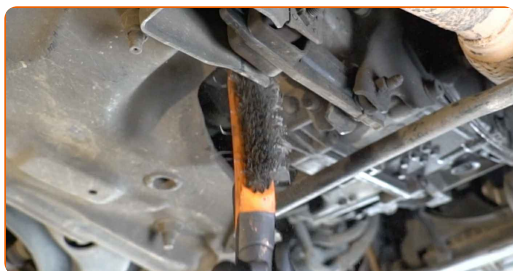
**Koop gereedschap**

Vervanging: motorsteun – PEUGEOT 2008 Station Wagon (CU\_). AUTODOC beveelt aan:

- Alle werkzaamheden moeten worden verricht met stilstaande motor.

## VOER DE VERVANGING IN DE VOLGENDE VOLGORDE UIT:

- 1 Open de motorkap.
- 2 Gebruik een beschermhoes om beschadiging van lak en kunststof onderdelen van de auto te voorkomen.
- 3 Vijzel de auto op met behulp van een krik of zet de auto boven een reparatiekuil.
- 4 Maak de bevestigingsstukken van de motorsteun schoon. Gebruik een staalborstel. Gebruik de WD-40 spray.



- 5 Stut de versnellingsbak. Gebruik een hydraulische versnellingsbak krik.



Vervanging: motorsteun – PEUGEOT 2008 Station Wagon (CU\_). Tip:

- Zorg ervoor dat de versnellingsbak niet ongestut hangt.

- 6** Schroef de bevestigingsmiddelen die de motorsteun met de carrosserie verbinden los. Gebruik een dopsleutel Nr.16. Gebruik een ratelsleutel.



- 7** Verwijder de bevestigingsbout.



- 8** Schroef het bevestigingsstuk dat de motorsteun met het versnellingsbakhuis verbindt los. Gebruik een dopsleutel Nr.16. Gebruik een ratelsleutel.



- 9** Verwijder de bevestigingsbout.



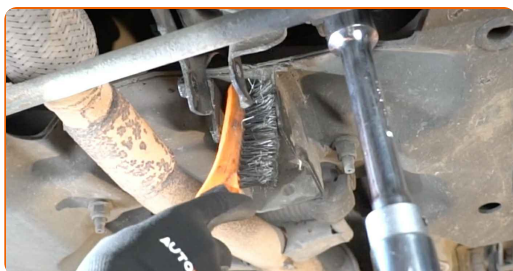
**10** Verwijder de motorsteun.



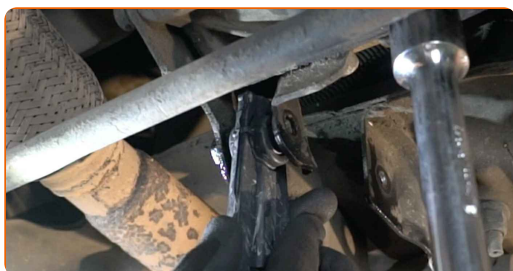
Vervanging: motorsteun – PEUGEOT 2008 Station Wagon (CU\_). Deskundigen bevelen aan:

- Controleer de andere motorsteunen voorzichtig en vervang deze indien nodig.

**11** Maak de plek waar de motorsteun bevestigd is schoon. Gebruik een staalborstel. Gebruik de WD-40 spray.



**12** Plaats de motorsteun op de plek waar deze dient te worden gemonteerd.



**13** Breng de bevestigingsbouten aan. Gebruik een koevoet.

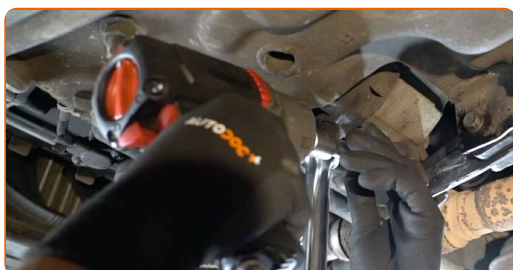




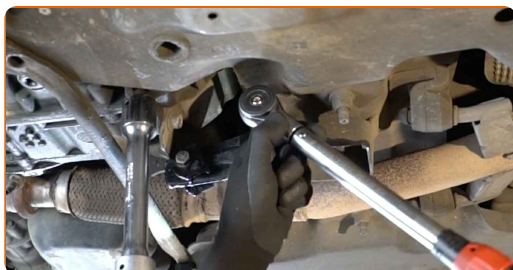
- 14** Schroef de bevestigingsmiddelen die de motorsteun met de carrosserie verbinden in. Gebruik een dopsleutel Nr.16. Gebruik een ratelsleutel.



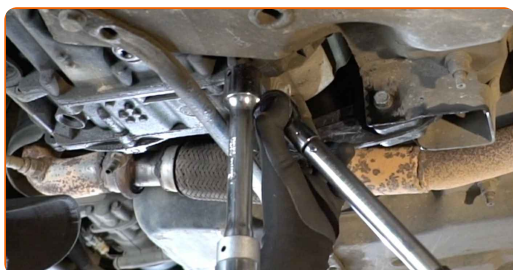
- 15** Draai het bevestigingsstuk van de motorsteun dat deze met het versnellingsbakhuis verbindt aan. Gebruik een dopsleutel Nr.16. Gebruik een ratelsleutel.



- 16** Draai de bevestigingsmiddelen die de motorsteun met de carrosserie verbinden aan. Gebruik een dopsleutel Nr.16. Gebruik een momentsleutel. Draai deze vast tot een koppel van 60 Nm.

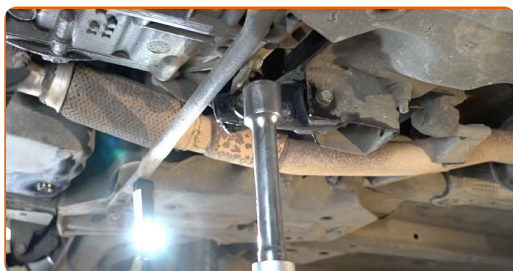


- 17** Draai de bevestigingsbout die de motorsteun met het versnellingsbakhuis verbindt vast. Gebruik een dopsleutel Nr.16. Gebruik een momentsleutel. Draai deze vast tot een koppel van 60 Nm.



18

Haal de steun weg vanonder de versnellingsbak.

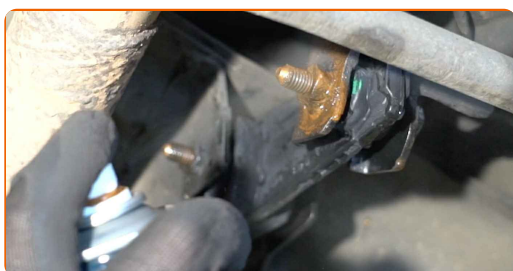


**AUTODOC raadt aan:**

- PEUGEOT 2008 Station Wagon (CU\_) – Laat de versnellingsbakkrik niet bruusk zakken teneinde de onderdelen en mechanismen van de auto niet te beschadigen.

19

Behandel de bevestigingen van de motorsteunlager. Gebruik een kopersmeermiddel.



20

Laat de wagen zaken.

21

Verwijder de beschermhoes van het spatbord.

22

Sluit de motorkap.

**GOED GEDAAN!** 

**BEKIJK MEER TUTORIALS**



# AUTODOC – TOPKWALITEIT EN BETAALBARE AUTO-ONDERDELEN ONLINE

**AUTODOC'S MOBIELE APP: GRIJP GEWELDIGE AANBIEDINGEN, TERWIJL U COMFORTABEL WINKELT**



**+ AUTODOC**

GET IT ON  **Google Play**

 **Download on the App Store**

**Download**

**EEN GEWELDIG AANBOD AAN RESERVEONDERDELEN VOOR UW AUTO**

**MOTORSTEUN: EEN OMVANGRIJK AANBOD**

## **DISCLAIMER:**

Het document bevat enkel algemene aanbevelingen die handig kunnen zijn wanneer u reparatie- of vervangingswerken uitvoert. AUTODOC is niet verantwoordelijk voor enig verlies, letsel, schade aan eigendom, verkregen tijdens het reparatie- of vervangingsproces door een onjuist gebruik of misvatting van de voorziene informatie.

AUTODOC is niet verantwoordelijk voor enige mogelijk fouten en onzekerheden in deze gids. De voorziene informatie is enkel voor informatieve doeleinden en kan het advies van specialisten niet vervangen.

AUTODOC is niet verantwoordelijk voor onjuist of gevaarlijk gebruik van uitrusting, gereedschap en auto-onderdelen. AUTODOC raadt ten sterkste aan voorzichtig te zijn en de veiligheidsregels na te leven tijdens het uitvoeren van reparatie- of vervangingswerken. Onthoud: gebruik van auto-onderdelen van lage kwaliteit garandeert niet het geschikte niveau aan veiligheid.

© Copyright 2023 – De volledige inhoud van deze website, in het bijzonder teksten, foto's en afbeeldingen, is door de auteurswet beschermd. Alle rechten, inclusief de rechten op verveelvoudiging, openbaarmaking aan derden, verwerking en vertaling, zijn voorbehouden aan AUTODOC SE.