



Hoe voorste onderste  
arm vervangen bij een  
**PEUGEOT 2008 Station  
Wagon (CU\_)** – Leidraad  
voor bij het vervangen

## EENDERE VIDEO-TUTORIAL



Deze video toont de vervangingsprocedure van een eender auto-onderdeel in een andere auto.

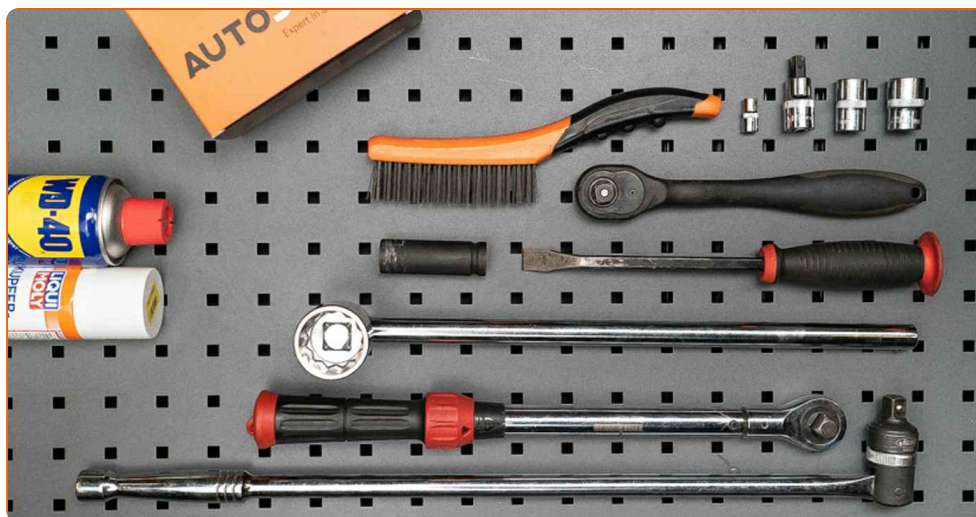
### **i** Belangrijk!

Deze vervangingsprocedure kan worden toegepast voor de volgende voertuigen: PEUGEOT 208 Station Wagon (CU\_) 1.2 VTi, PEUGEOT 208 Station Wagon (CU\_) 1.6 VTi, PEUGEOT 208 Station Wagon (CU\_) 1.6 HDi, PEUGEOT 208 Station Wagon (CU\_) 1.4 HDi, PEUGEOT 208 Station Wagon (CU\_) 1.6 BlueHDi 120, PEUGEOT 208 Station Wagon (CU\_) 1.2 THP 110, PEUGEOT 208 Station Wagon (CU\_) 1.2 THP 130, PEUGEOT 208 Station Wagon (CU\_) 1.6 BlueHDi 100, PEUGEOT 208 Station Wagon (CU\_) 1.6 BlueHDi 75, PEUGEOT 208 Station Wagon (CU\_) 1.6 Griffie Flex, PEUGEOT 208 Station Wagon (CU\_) 1.6 Flex, PEUGEOT 208 Station Wagon (CU\_) 1.6 THP 165

De stappen kunnen lichtjes variëren, afhankelijk van het ontwerp van de wagen.

Deze tutorial werd gemaakt op basis van de vervangingsprocedure voor een eender auto-onderdeel op: PEUGEOT 208 I Hatchback (CA\_, CC\_) 1.2

**VERVANGING: VOORSTE ONDERSTE ARM – PEUGEOT  
2008 STATION WAGON (CU\_). OVERZICHT MET  
GEREEDSCHAP DAT U NODIG HEBT:**



- Staalborstel
- WD-40 spray
- Kopervet
- Torx bit T55
- Dopsleutel Nr.E8
- Dopsleutel Nr.16
- Dopsleutel Nr.18
- Dopsleutel Nr.32
- Krachtdop voor velgen Nr.17
- Ratelsleutel
- Momentsleutel
- Wringijzer
- Koevoet
- Hydraulische versnellingsbak krik
- Wielblok

**Koop gereedschap**

Vervanging: voorste onderste arm – PEUGEOT 2008 Station Wagon (CU\_). Tip:

- De vervangingsprocedure van de linker- en rechterdraagarmen verschilt niet.
- Alle werkzaamheden moeten worden verricht met stilstaande motor.

## VERVANGING: VOORSTE ONDERSTE ARM – PEUGEOT 2008 STATION WAGON (CU\_). HANTEER DE VOLGENDE PROCEDURE:

1

Zet de wielen vast met behulp van wielblokken.



2

Maak de wielbouten los. Gebruik de krachtdopsleutel #17.



3

Draai het bevestigingsstuk van de aandrijfvas los. Gebruik een dopsleutel Nr.32. Gebruik een wringijzer.



**4** Verhoog de voorzijde van de wagen en plaats veilig op steunen.

**5** Draai de wielbouten los.



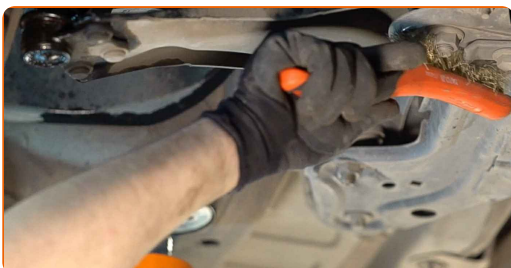
**AUTODOC raadt aan:**

- **Belangrijk!** Houd het wiel vast tijdens het losschroeven van de bevestigingsbouten. PEUGEOT 2008 Station Wagon (CU\_)

**6** Neem het wiel eraf.



**7** Reinig alle verbindingen van de draagarmen. Gebruik een staalborstel. Gebruik de WD-40 spray.



- 8** Schroef de bevestiging van het kogelgewricht met de fusee los. Gebruik een dopsleutel Nr.E8. Gebruik een dopsleutel Nr.18. Gebruik een ratelsleutel.



- 9** Verwijder de bevestigingsbout.



- 10** Draai het achterste bevestigingsstuk van de draagarm los. Gebruik een dopsleutel Nr.18. Gebruik een wringijzer.

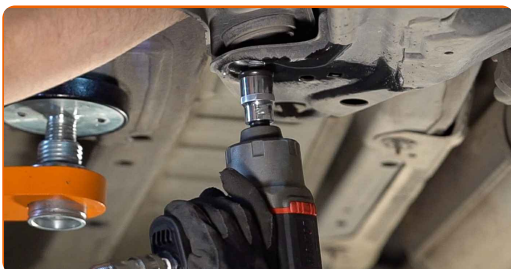


- 11** Draai het voorste bevestigingsstuk van de draagarm los. Gebruik een dopsleutel Nr.18. Gebruik een wringijzer.

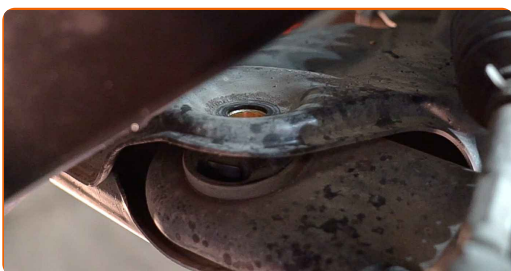




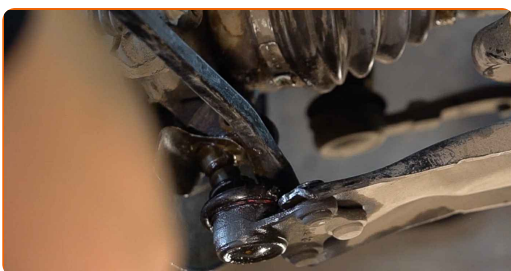
- 12** Schroef de bevestiging van de achterste arm los. Gebruik Torx T55. Gebruik een dopsleutel Nr.18. Gebruik een ratelsleutel.



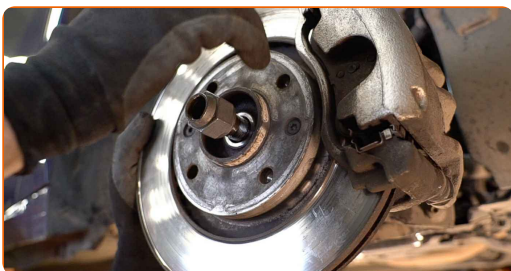
- 13** Verwijder de bevestigingsbout.



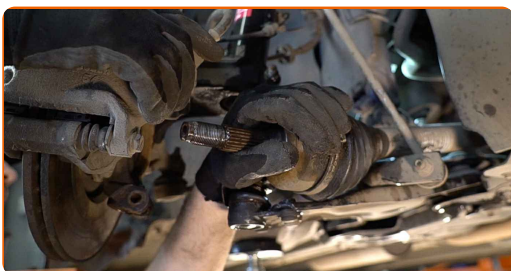
- 14** Ontkoppel het kogelgewricht van de fusee. Gebruik een koevoet.



- 15** Schroef de bevestiging los die de aandrijfjas aan de wielnaaf bevestigt.



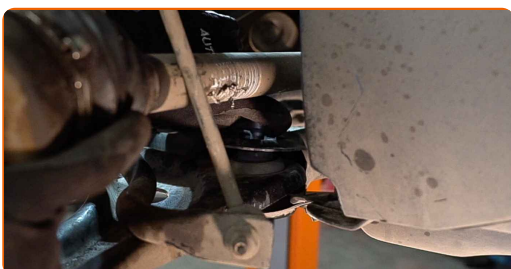
- 16** Koppel de aandrijfjas los van de fusee.



- 17** Schroef de bevestiging van de voorste arm los. Gebruik Torx T55. Gebruik een dopsleutel Nr.18. Gebruik een ratelsleutel.



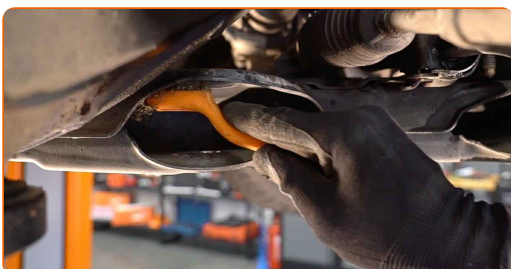
- 18** Verwijder de bevestigingsbout.



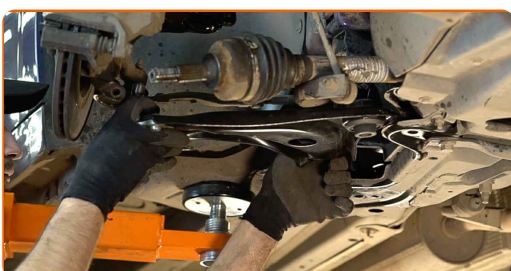
- 19** Verwijder de arm. Gebruik een koevoet.



- 20** Reinig de bevestigingsgaten en de schroefdraad van de draagarm. Gebruik een staalborstel. Gebruik de WD-40 spray.



- 21** Installeer een nieuwe arm.





Vervanging: voorste onderste arm – PEUGEOT 2008 Station Wagon (CU\_).  
AUTODOC beveelt aan:

- Gebruik enkel nieuwe bouten en moeren tijdens het installatieproces.
- Beschadig de cover van het kogelgewricht niet.

22

Plaats de bevestigingsstukken van de wieldraagarm.



23

Reinig de groeven van de homokinetische koppeling op de aandrijfvas. Gebruik de WD-40 spray.



24

Monteer de aandrijfvas in de wielnaaf.



25

Verbind het kogelgewricht met de fusee. Gebruik een koevoet.



**26** Ondersteun de arm. Gebruik een hydraulische versnellingsbak krik.



**27** Breng de bevestigingsbouten aan.



**28** Maak de bevestiging vast die het kogelgewricht aan de fusee verbindt. Gebruik een dopsleutel Nr.16. Gebruik een dopsleutel Nr.E8. Gebruik een ratelsleutel.



**29** Schroef de bevestiging van de achterste arm vast. Gebruik een dopsleutel Nr.18.



**30** Schroef de bevestiging van de voorste arm vast. Gebruik een dopsleutel Nr.18.



- 31** Span de bevestiging van het kogelgewricht aan. Gebruik een dopsleutel Nr.16. Gebruik een momentsleutel. Draai deze vast tot een koppel van 40 Nm.



- 32** Draai het voorste bevestigingsstuk dat de draagarm en het chassis met elkaar verbindt vast. Gebruik een dopsleutel Nr.18. Gebruik een momentsleutel. Draai deze vast tot een koppel van 120 Nm.



- 33** Span de achterste bevestiging van de draagarm aan. Gebruik een dopsleutel Nr.18. Gebruik een momentsleutel. Draai deze vast tot een koppel van 120 Nm.



- 34** Verwijder de steun van onder de arm.

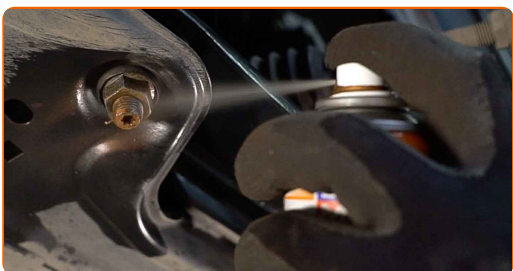


**AUTODOC raadt aan:**

- Vervanging: voorste onderste arm – PEUGEOT 2008 Station Wagon (CU\_). Laat de versnellingsbakkrak soepel zakken, zonder geschok, teneinde de onderdelen en mechanismen niet te beschadigen.

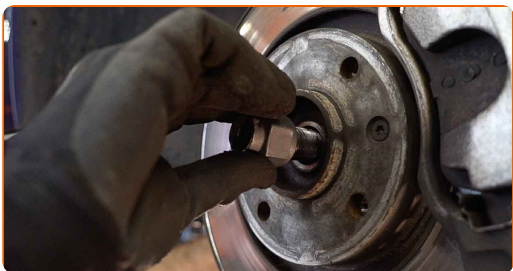
**35**

Behandel alle verbindingen van de draagarmen. Gebruik een kopersmeermiddel.



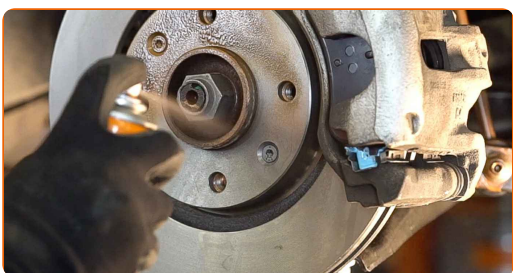
**36**

Schroef de moer van de aandrijffas.



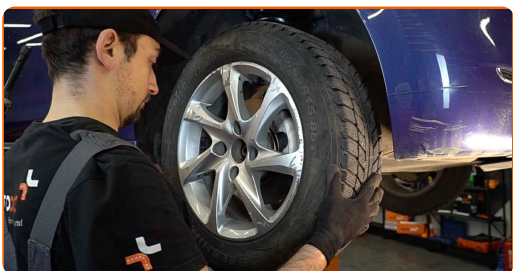
**37**

Reinig het oppervlak waarop de velg moet worden gemonteerd. Gebruik een staalborstel. Behandel het contactoppervlak. Gebruik een kopersmeermiddel.



**38**

Installeer het wiel.



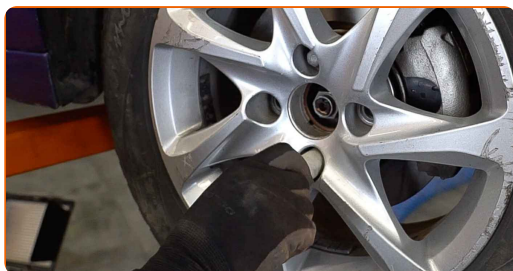


Vervanging: voorste onderste arm – PEUGEOT 2008 Station Wagon (CU\_). De experts van AUTODOC bevelen aan:

- Houd het wiel omhoog tijdens het vastschroeven van de bevestigingsbouten om verwondingen te vermijden.

39

Draai de wielbouten vast. Gebruik de krachtdopsleutel #17.

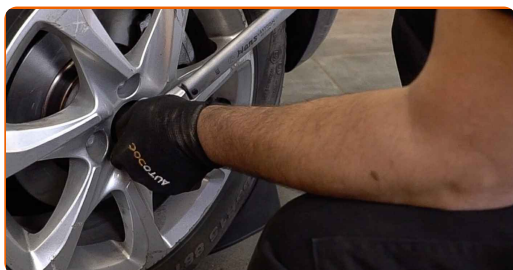


40

Laat de wagen zaken.

41

Span de moer van de aandrijfvas aan. Gebruik een dopsleutel Nr.32. Gebruik een momentsleutel. Draai deze vast tot een koppel van 245 Nm.



42

Draai de wielbouten vast aan de hand van een kruiselings patroon. Gebruik een momentsleutel. Draai deze vast tot een koppel van 100 Nm.





43

Verwijder de krik en de wielblokken.



**GOED GEDAAN!** 

**BEKIJK MEER TUTORIALS**

## AUTODOC – TOPKWALITEIT EN BETAALBARE AUTO-ONDERDELEN ONLINE

**AUTODOC'S MOBIELE APP: GRIJP GEWELDIGE AANBIEDINGEN, TERWIJL U COMFORTABEL WINKELT**



**+ AUTODOC**

GET IT ON  **Google Play**

 **Download on the App Store**

**Download**

**EEN GEWELDIG AANBOD AAN RESERVEONDERDELEN VOOR UW AUTO**

**DRAAGARM: EEN OMVANGRIJK AANBOD**

### **DISCLAIMER:**

Het document bevat enkel algemene aanbevelingen die handig kunnen zijn wanneer u reparatie- of vervangingswerken uitvoert. AUTODOC is niet verantwoordelijk voor enig verlies, letsel, schade aan eigendom, verkregen tijdens het reparatie- of vervangingsproces door een onjuist gebruik of misvatting van de voorziene informatie.

AUTODOC is niet verantwoordelijk voor enige mogelijk fouten en onzekerheden in deze gids. De voorziene informatie is enkel voor informatieve doeleinden en kan het advies van specialisten niet vervangen.

AUTODOC is niet verantwoordelijk voor onjuist of gevaarlijk gebruik van uitrusting, gereedschap en auto-onderdelen. AUTODOC raadt ten sterkste aan voorzichtig te zijn en de veiligheidsregels na te leven tijdens het uitvoeren van reparatie- of vervangingswerken. Onthoud: gebruik van auto-onderdelen van lage kwaliteit garandeert niet het geschikte niveau aan veiligheid.

© Copyright 2023 – De volledige inhoud van deze website, in het bijzonder teksten, foto's en afbeeldingen, is door de auteurswet beschermd. Alle rechten, inclusief de rechten op verveelvoudiging, openbaarmaking aan derden, verwerking en vertaling, zijn voorbehouden aan AUTODOC SE.