



Hoe remtrommel
vervangen bij een
PEUGEOT 306 Sedan –
Leidraad voor bij het
vervangen

EENDERE VIDEO-TUTORIAL



Deze video toont de vervangingsprocedure van een eender auto-onderdeel in een andere auto.

Belangrijk!

Deze vervangingsprocedure kan worden toegepast voor de volgende voertuigen: PEUGEOT 306 Sedan 1.1, PEUGEOT 306 Sedan 1.4 SL, PEUGEOT 306 Sedan 1.8 ST, PEUGEOT 306 Sedan 1.6 SR, PEUGEOT 306 Sedan 1.9 SRDT, PEUGEOT 306 Sedan 1.9 SLD, PEUGEOT 306 Sedan 1.9 D, PEUGEOT 306 Sedan 1.8 D, PEUGEOT 306 Sedan 1.9 STD, PEUGEOT 306 Sedan 1.8

De stappen kunnen lichtjes variëren, afhankelijk van het ontwerp van de wagen.

Deze tutorial werd gemaakt op basis van de vervangingsprocedure voor een eender auto-onderdeel op: CITROËN Berlingo / Berlingo First Van (M_) 1.9 D

**VERVANGING: REMTROMMEL – PEUGEOT 306 SEDAN.
OVERZICHT MET GEREEDSCHAP DAT U NODIG HEBT:**



- Staalborstel
- WD-40 spray
- Keramisch vet
- Momentsleutel
- Dopsleutel Nr.12
- Torx bit T30
- Krachtdop voor velgen Nr.19
- Ratelsleutel
- Kruisschroevendraaier
- Slagschroevendraaier
- Koevoet
- Wielblok

Koop gereedschap

AUTODOC raadt aan:

- Vervang de remtrommels op een PEUGEOT 306 Sedan in paren voor de achteras. Laat de staat van de onderdelen buiten beschouwing. Dit garandeert gelijkmatig remmen.
- De vervangingswijze is hetzelfde voor de rechter en linker trommelrem op eenzelfde as.
- Vergeet bij het vervangen van de remtrommels niet om eveneens de remschoenen te vervangen.
- Vervanging: remtrommel – PEUGEOT 306 Sedan. Onderneem de volgende stappen:

VOER DE VERVANGING IN DE VOLGENDE VOLGORDE UIT:

1 Zet de wielen vast met behulp van wielblokken.

2 Maak de wielbouten los. Gebruik de krachtdopsleutel #19.



3 Hef de auto op.

Vervanging: remtrommel – PEUGEOT 306 Sedan. Tip van AUTODOC:

- Indien u een krik gebruikt, zorg ervoor dat deze op een plat oppervlak rust zonder oneffenheden.
- Zorg voor extra beveiliging met kriksteunen.

4

Draai de wielbouten los.



AUTODOC raadt aan:

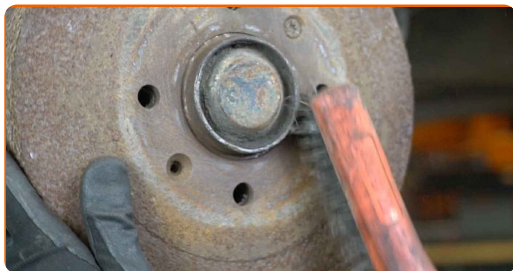
- Waarschuwing! Houd het wiel vast tijdens het losschroeven van de bevestigingsbouten om letsel te voorkomen. PEUGEOT 306 Sedan

5

Neem het wiel eraf.



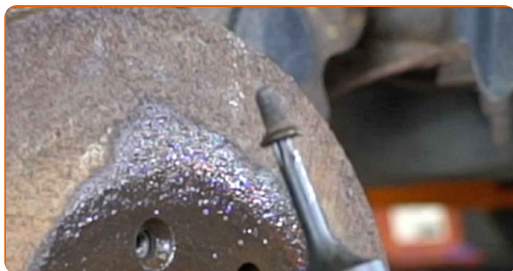
6 Reinig de bevestigingen van de remtrommel. Gebruik een staalborstel. Gebruik de WD-40 spray.



7 Schroef de bevestigingen van de remtrommel los. Gebruik Torx T30. Gebruik een slagschroevendraaier.



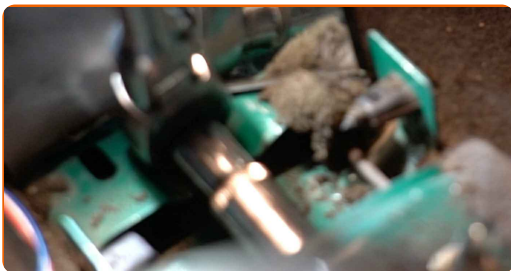
8 Verwijder de bevestigingsbouten.



9 Schroef de bevestigingen van de middenconsole los en verwijder hem. Gebruik een kruisschroevendraaier.



10 Maak de afstelmoer van de handremkabel los. Gebruik een dopsleutel Nr.12. Gebruik een ratelsleutel.



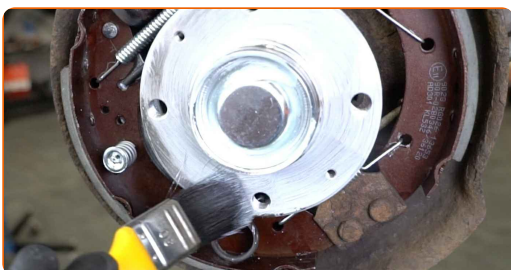
11 Verwijder de remtrommel. Gebruik een koevoet.



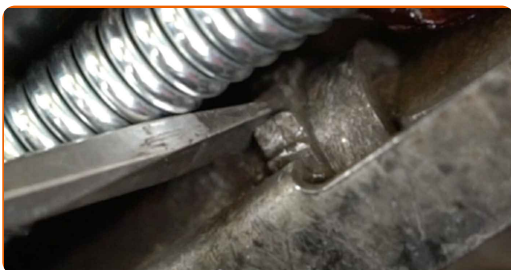
12 Reinig de naaf. Gebruik een staalborstel.



13 Behandel het contactoppervlak. Maak gebruik van keramisch vet.



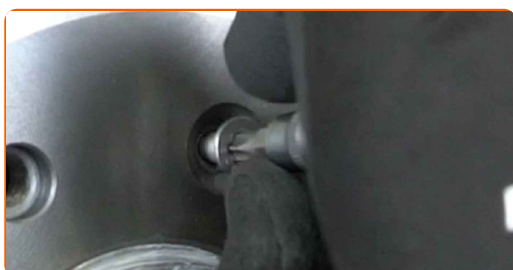
14 Stel de afsteller voor de remschoen opnieuw af. Gebruik een koevoet.



15 Installeer een remtrommel.



16 Breng de bevestigingsbouten aan.



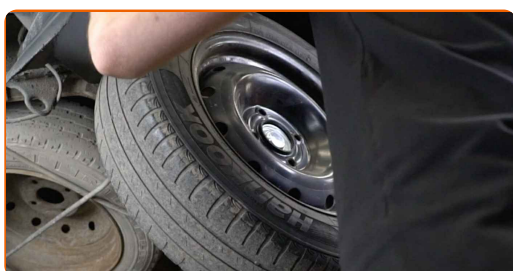
17 Draai de bevestigingen van de remtrommel vast. Gebruik Torx T30. Gebruik een momentsleutel. Draai deze vast tot een koppel van 10 Nm.



18 Behandel het contactvlak waar de velg met de remtrommel in aanraking komt met een daarvoor bedoeld middel. Maak gebruik van keramisch vet.



19 Installeer het wiel.



AUTODOC raadt aan:

- Waarschuwing! Houd het wiel vast tijdens het inschroeven van de bevestigingsbouten om letsel te voorkomen. PEUGEOT 306 Sedan

20

Draai de wielbouten vast. Gebruik de krachtdopsleutel #19.



Vervanging: remtrommel – PEUGEOT 306 Sedan. Tip:

- Druk het rempedaal enkele malen in zonder de motor te starten, tot u een aanzienlijke weerstand voelt.

21

Stel de afstelmoer van de handremkabel bij. Gebruik een dopsleutel Nr.12. Gebruik een ratelsleutel.



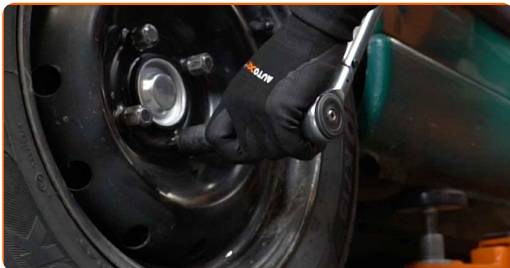
22

Monteer de middenconsole en schroef de bevestigingen ervan vast. Gebruik een kruisschroevendraaier.



23

Verlaag de wagen en werk in kruisvolgorde bij het aanspannen van de wielbouten. Gebruik de krachtdopsleutel #19. Gebruik een momentsleutel. Draai deze vast tot een koppel van 90 Nm.



24

Verwijder de krik en de wielblokken.



GOED GEDAAN! 

BEKIJK MEER TUTORIALS

AUTODOC – TOPKWALITEIT EN BETAALBARE AUTO-ONDERDELEN ONLINE

AUTODOC'S MOBIELE APP: GRIJP GEWELDIGE AANBIEDINGEN, TERWIJL U COMFORTABEL WINKELT



EEN GEWELDIG AANBOD AAN RESERVEONDERDELEN VOOR UW AUTO

REMTROMMEL: EEN OMVANGRIJK AANBOD

DISCLAIMER:

Het document bevat enkel algemene aanbevelingen die handig kunnen zijn wanneer u reparatie- of vervangingswerken uitvoert. AUTODOC is niet verantwoordelijk voor enig verlies, letsel, schade aan eigendom, verkregen tijdens het reparatie- of vervangingsproces door een onjuist gebruik of misvatting van de voorziene informatie.

AUTODOC is niet verantwoordelijk voor enige mogelijk fouten en onzekerheden in deze gids. De voorziene informatie is enkel voor informatieve doeleinden en kan het advies van specialisten niet vervangen.

AUTODOC is niet verantwoordelijk voor onjuist of gevaarlijk gebruik van uitrusting, gereedschap en auto-onderdelen. AUTODOC raadt ten sterkste aan voorzichtig te zijn en de veiligheidsregels na te leven tijdens het uitvoeren van reparatie- of vervangingswerken. Onthoud: gebruik van auto-onderdelen van lage kwaliteit garandeert niet het geschikte niveau aan veiligheid.

© Copyright 2023 – De volledige inhoud van deze website, in het bijzonder teksten, foto's en afbeeldingen, is door de auteurswet beschermd. Alle rechten, inclusief de rechten op verveelvoudiging, openbaarmaking aan derden, verwerking en vertaling, zijn voorbehouden aan AUTODOC SE.