



Hoe remblokken
achteraan vervangen bij
een **PEUGEOT 306**
Station Wagon –
Leidraad voor bij het
vervangen

EENDERE VIDEO-TUTORIAL



Deze video toont de vervangingsprocedure van een eender auto-onderdeel in een andere auto.

Belangrijk!

Deze vervangingsprocedure kan worden toegepast voor de volgende voertuigen:
PEUGEOT 306 Station Wagon 1.8 16V, PEUGEOT 306 Station Wagon 2.0 HDI 90,
PEUGEOT 306 Station Wagon 2.0 16V

De stappen kunnen lichtjes variëren, afhankelijk van het ontwerp van de wagen.

Deze tutorial werd gemaakt op basis van de vervangingsprocedure voor een eender auto-onderdeel op: PEUGEOT 206 Hatchback (2A/C) 1.6

VERVANGING: REMBLOKKEN – PEUGEOT 306 STATION WAGON. BENODIGD GEREEDSCHAP:



- Staalborstel
- WD-40 spray
- Remmenreiniger
- Kopervet
- Anti-squeal pasta
- Krachtdop voor velgen Nr.19
- Remklauw terugsteller
- Momentsleutel
- Rubberhamer
- Rondbektang
- Koevoet
- Wielblok

Koop gereedschap

Vervanging: remblokken – PEUGEOT 306 Station Wagon. De experts van AUTODOC bevelen aan:

- Voer de vervanging van remblokken volledig uit voor elke as. Hierdoor verkrijgt u effectieve remkracht.
- De vervangprocedure is identiek voor alle remblokken op dezelfde as.
- Vervanging: remblokken – PEUGEOT 306 Station Wagon. Hanteer de volgende procedure:

VOER DE VERVANGING IN DE VOLGENDE VOLGORDE UIT:

1 Open de motorkap. Schroef het deksel van het remvloeistofreservoir los.

2 Zet de wielen vast met behulp van wielblokken.



3 Maak de wielbouten los. Gebruik de krachtdopsleutel #19.



4 Verhoog de achterzijde van de wagen en plaats veilig op steunen.

5

Draai de wielbouten los.



Vervanging: remblokken – PEUGEOT 306 Station Wagon. Tip:

- U moet het wiel in de hoogste stand houden als u de bouten losdraait.

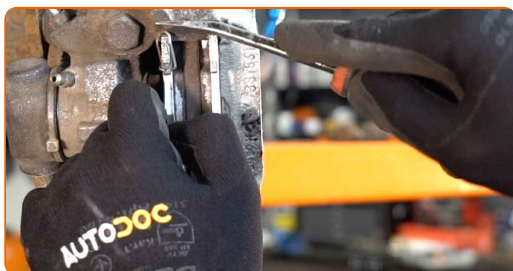
6

Neem het wiel eraf.



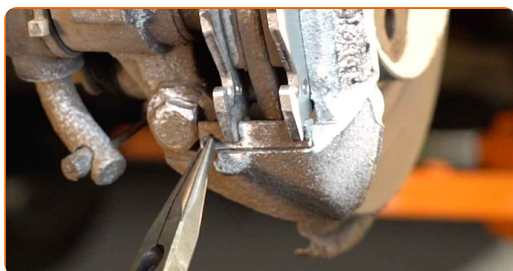
7

Verwijder de borgpennen van de remblokken. Gebruik een koevoet.



8

Verwijder de paspen van het remblok. Gebruik een rondbektang.



9

Reinig de remklauwbevestigingen. Gebruik een staalborstel. Gebruik de WD-40 spray.



10

Verwijder de klemveer van de remblokken. Gebruik een koevoet. Gebruik een rubberen hamer.



11

Verwijder de remblokken. Gebruik een koevoet.



Vervanging: remblokken – PEUGEOT 306 Station Wagon. Tips van de experts van AUTODOC:

- Meet de dikte van de remschijven. Van zodra de slijtagelimiet bereikt is, moet het onderdeel vervangen worden.

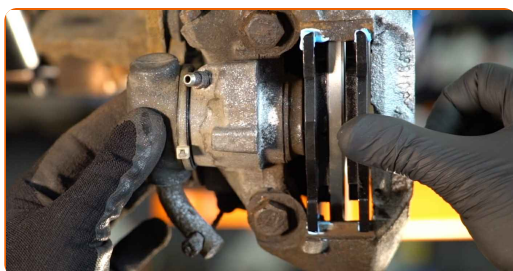
- 12** Behandel de remblokken op de plekken waar hun oppervlak de remklauwhouder raakt met een daarvoor bedoeld middel. Gebruik een anti-squeal pasta.



Vervanging: remblokken – PEUGEOT 306 Station Wagon. AUTODOC beveelt aan:

- Zorg ervoor dat het schijfoppervlak proper is vooraleer de blokken te installeren.

- 13** Installeer nieuwe remblokken.



Vervanging: remblokken – PEUGEOT 306 Station Wagon. Tip:

- Zorg ervoor dat de blokken geïnstalleerd zijn met de voeringen in de richting van de schijf.

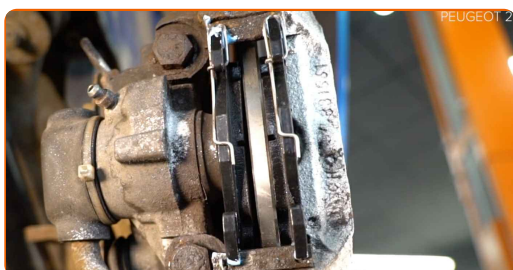
- 14** Monteer de klemveer van de remblokken. Gebruik een koevoet.



15 Plaats de borgpen van het remblok.



16 Monteer de borgpennen van de remblokken.



17 Behandel het oppervlak waar de remschijf contact maakt met de velg. Gebruik een kopersmeermiddel.



18 Reinig het oppervlak van de remschijf. Gebruik een remmenreiniger.



AUTODOC raadt aan:

- Vervanging: remblokken – PEUGEOT 306 Station Wagon. Wacht een paar minuten af na het aanbrengen van de spray.

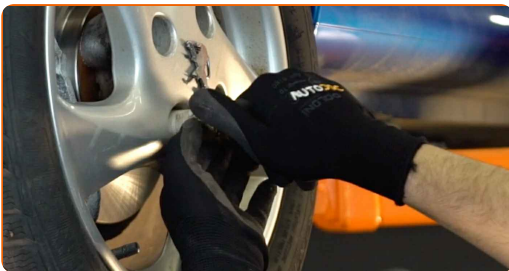
19 Installeer het wiel.



Vervanging: remblokken – PEUGEOT 306 Station Wagon. De experts van AUTODOC bevelen aan:

- Houd het wiel omhoog tijdens het vastschroeven van de bevestigingsbouten om verwondingen te vermijden.

20 Draai de wielbouten vast. Gebruik de krachtdopsleutel #19.



21 Verlaag de wagen en werk in kruisvolgorde bij het aanspannen van de wielbouten. Gebruik een momentsleutel. Draai deze vast tot een koppel van 100 Nm.



Vervanging: remblokken – PEUGEOT 306 Station Wagon. Tip van AUTODOC:

- Controleer het niveau aan remvloeistof in het expansiereservoir en vul indien nodig bij.

22

Schroef de dop van het expansievat voor de remvloeistof vast. Sluit de motorkap.

AUTODOC raadt aan:

- PEUGEOT 306 Station Wagon – Druk zonder de motor aan te zetten het rempedaal een aantal keer in totdat het stevig aanvoelt.

23

Verwijder de krik en de wielblokken.



Vervanging: remblokken – PEUGEOT 306 Station Wagon. Tip:

- Vertraag langzaam voor de eerste 150-200 km na de vervanging van de remblokken. Vermijd onnodig en scherp remmen om te stoppen.

GOED GEDAAN! 

BEKIJK MEER TUTORIALS

AUTODOC – TOPKWALITEIT EN BETAALBARE AUTO-ONDERDELEN ONLINE

AUTODOC'S MOBIELE APP: GRIJP GEWELDIGE AANBIEDINGEN, TERWIJL U COMFORTABEL WINKELT



+ AUTODOC

GET IT ON
 **Google Play**

Download on the
 **App Store**

Download

EEN GEWELDIG AANBOD AAN RESERVEONDERDELEN VOOR UW AUTO

REMBLOKKEN: EEN OMVANGRIJK AANBOD

DISCLAIMER:

Het document bevat enkel algemene aanbevelingen die handig kunnen zijn wanneer u reparatie- of vervangingswerken uitvoert. AUTODOC is niet verantwoordelijk voor enig verlies, letsel, schade aan eigendom, verkregen tijdens het reparatie- of vervangingsproces door een onjuist gebruik of misvatting van de voorziene informatie.

AUTODOC is niet verantwoordelijk voor enige mogelijk fouten en onzekerheden in deze gids. De voorziene informatie is enkel voor informatieve doeleinden en kan het advies van specialisten niet vervangen.

AUTODOC is niet verantwoordelijk voor onjuist of gevaarlijk gebruik van uitrusting, gereedschap en auto-onderdelen. AUTODOC raadt ten sterkste aan voorzichtig te zijn en de veiligheidsregels na te leven tijdens het uitvoeren van reparatie- of vervangingswerken. Onthoud: gebruik van auto-onderdelen van lage kwaliteit garandeert niet het geschikte niveau aan veiligheid.

© Copyright 2023 – De volledige inhoud van deze website, in het bijzonder teksten, foto's en afbeeldingen, is door de auteurswet beschermd. Alle rechten, inclusief de rechten op verveelvoudiging, openbaarmaking aan derden, verwerking en vertaling, zijn voorbehouden aan AUTODOC SE.