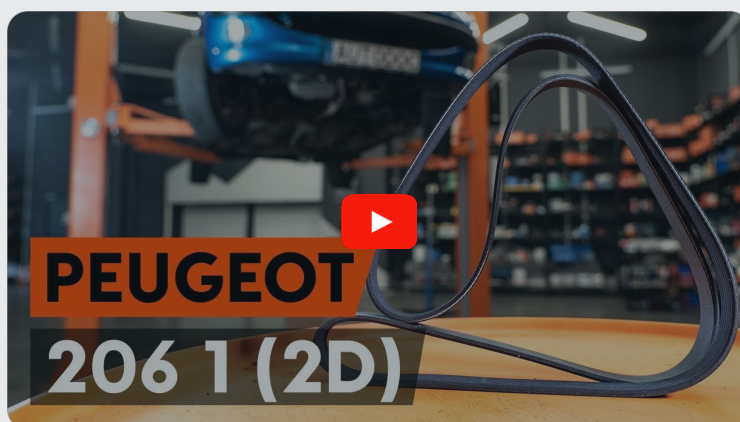




Hoe multiriem vervangen
bij een **PEUGEOT Boxer**
Flatbed
Vrachtwagen/Chassis
(230) – Leidraad voor bij
het vervangen

EENDERE VIDEO-TUTORIAL



Deze video toont de vervangingsprocedure van een eender auto-onderdeel in een andere auto.

Belangrijk!

Deze vervangingsprocedure kan worden toegepast voor de volgende voertuigen: PEUGEOT Boxer Flatbed Vrachtwagen/Chassis (230) 2.5 D, PEUGEOT Boxer Flatbed Vrachtwagen/Chassis (230) 2.5 TD, PEUGEOT Boxer Flatbed Vrachtwagen/Chassis (230) 2.5 TDI, PEUGEOT Boxer Flatbed Vrachtwagen/Chassis (230) 2.5 TDI 4x4, PEUGEOT Boxer Flatbed Vrachtwagen/Chassis (230) 2.5 D 4x4

De stappen kunnen lichtjes variëren, afhankelijk van het ontwerp van de wagen.

Deze tutorial werd gemaakt op basis van de vervangingsprocedure voor een eender auto-onderdeel op: PEUGEOT 206 Hatchback (2A/C) 1.6

VERVANGING: MULTIRIEM – PEUGEOT BOXER
FLATBED VRACHTWAGEN/CHASSIS (230). OVERZICHT
MET GEREEDSCHAP DAT U NODIG HEBT:



- Vierkante carterplug-dopsleutel nr. 3/8"
- Spatbordbeschermer

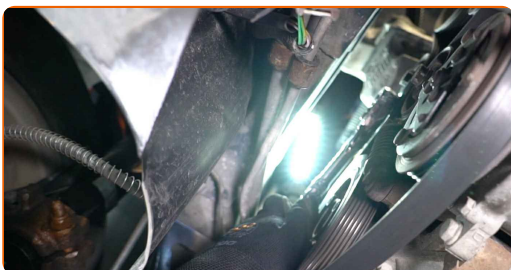
Koop gereedschap

Vervanging: multiriem – PEUGEOT Boxer Flatbed Vrachtwagen/Chassis (230).
AUTODOC beveelt aan:

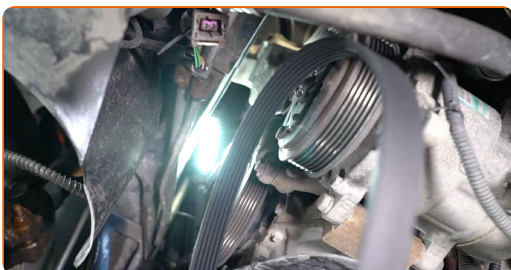
- Alle werkzaamheden moeten worden verricht met stilstaande motor.

VERVANGING: MULTIRIEM – PEUGEOT BOXER FLATBED VRACHTWAGEN/CHASSIS (230). AANBEVOLEN VOLGORDE VAN STAPPEN:

- 1 Open de motorkap.
- 2 Gebruik een beschermhoes om beschadiging van lak en kunststof onderdelen van de auto te voorkomen.
- 3 Vijzel de auto op met behulp van een krik of zet de auto boven een reparatiekuil.
- 4 Trek de multiriemspanner opzij. Gebruik de vierkante carterplug-dopsleutel nr. 3/8".



- 5 Haal de multiriem weg. Plaats de riemspanner weer in zijn oorspronkelijke positie.

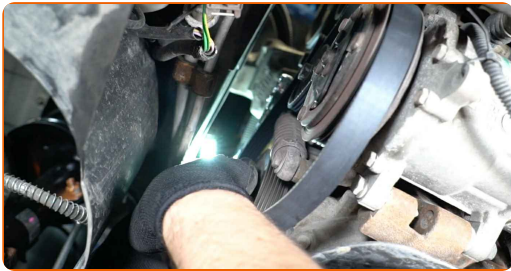


Vervanging: multiriem – PEUGEOT Boxer Flatbed Vrachtwagen/Chassis (230).
De experts van AUTODOC bevelen aan:

- Controleer de staat van de riemspanner en de vrijlooppoelie en vervang deze indien nodig.

6

Plaats de multiriem.

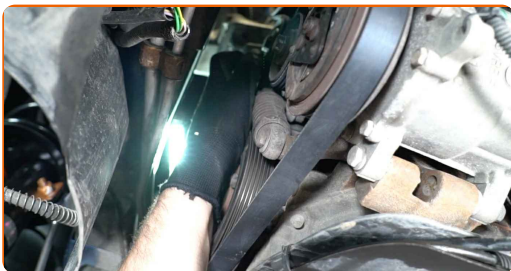


Vervanging: multiriem – PEUGEOT Boxer Flatbed Vrachtwagen/Chassis (230).
Tip:

- Zorg ervoor dat de multiriem nauwsluitend op alle spanners en rollen past.

7

Trek de multiriemspanner opzij. Gebruik de vierkante carterplug-dopsleutel nr. 3/8".



8

Breng de multiriem aan op de riemspanner.

9

Plaats de riemspanner weer in zijn oorspronkelijke positie.



10

Laat de motor enkele minuten draaien. Dit is noodzakelijk om te garanderen dat de component correct werkt.

11

Laat de wagen zaken.

12

Verwijder de beschermhoes van het spatbord.

13

Sluit de motorkap.

GOED GEDAAN! 👍

BEKIJK MEER TUTORIALS

AUTODOC – TOPKWALITEIT EN BETAALBARE AUTO-ONDERDELEN ONLINE

AUTODOC'S MOBIELE APP: GRIJP GEWELDIGE AANBIEDINGEN, TERWIJL U COMFORTABEL WINKELT

AUTODOC

GET IT ON
Google Play

Download on the
App Store

Download

**EEN GEWELDIG AANBOD AAN RESERVEONDERDELEN
VOOR UW AUTO**

MULTIRIEM: EEN OMVANGRIJK AANBOD

i **DISCLAIMER:**

Het document bevat enkel algemene aanbevelingen die handig kunnen zijn wanneer u reparatie- of vervangingswerken uitvoert. AUTODOC is niet verantwoordelijk voor enig verlies, letsel, schade aan eigendom, verkregen tijdens het reparatie- of vervangingsproces door een onjuist gebruik of misvatting van de voorziene informatie.

AUTODOC is niet verantwoordelijk voor enige mogelijk fouten en onzekerheden in deze gids. De voorziene informatie is enkel voor informatieve doeleinden en kan het advies van specialisten niet vervangen.

AUTODOC is niet verantwoordelijk voor onjuist of gevaarlijk gebruik van uitrusting, gereedschap en auto-onderdelen. AUTODOC raadt ten sterkste aan voorzichtig te zijn en de veiligheidsregels na te leven tijdens het uitvoeren van reparatie- of vervangingswerken. Onthoud: gebruik van auto-onderdelen van lage kwaliteit garandeert niet het geschikte niveau aan veiligheid.

© Copyright 2021 – De volledige inhoud van deze website, in het bijzonder teksten, foto's en afbeeldingen, is door de auteurswet beschermd. Alle rechten, inclusief de rechten op verveelvoudiging, openbaarmaking aan derden, verwerking en vertaling, zijn voorbehouden aan AUTODOC GmbH.