



Hoe motorolie en filter  
vervangen bij een  
**PEUGEOT Expert II Van** –  
Leidraad voor bij het  
vervangen

## EENDERE VIDEO-TUTORIAL



Deze video toont de vervangingsprocedure van een eender auto-onderdeel in een andere auto.

### **Belangrijk!**

Deze vervangingsprocedure kan worden toegepast voor de volgende voertuigen: PEUGEOT Expert II Van 2.0 HDi 100, PEUGEOT Expert II Van 2.0 HDi 130, PEUGEOT Expert II Van 1.6 HDi 90 16V, PEUGEOT Expert II Van 2.0 HDi 120, PEUGEOT Expert II Van 2.0 HDi 140, PEUGEOT Expert II Van 2.0 16V, PEUGEOT Expert II Van 2.0 HDi 165

De stappen kunnen lichtjes variëren, afhankelijk van het ontwerp van de wagen.

Deze tutorial werd gemaakt op basis van de vervangingsprocedure voor een eender auto-onderdeel op: PEUGEOT 308 I Hatchback (4A, 4C) 1.6 16V

VERVANGING: MOTOROLIE EN FILTER – PEUGEOT  
EXPERT II VAN. WERKTUIG DAT U DAARBIJ NODIG  
HEBT:



- Combinatiesleutel N°7
- Slagmoerdop N°10
- Slagmoerdop N°27
- inbus bit nr. H8
- Combinatietangen
- Platte schroevendraaier
- Olieerversingsbak
- Trechter
- Momentsleutel
- Microvezeldoek
- Spatbordbeschermer

**Koop gereedschap**

Vervanging: motorolie en filter – PEUGEOT Expert II Van. AUTODOC beveelt aan:

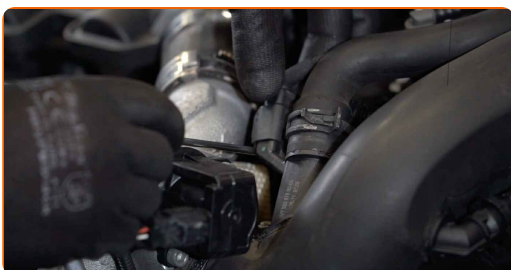
- Vervang het oliefilter iedere keer wanneer u de motorolie ververs.
- Draag handschoenen om contact met hete vloeistof te voorkomen.
- Alle werkzaamheden moeten worden verricht met stilstaande motor.

## VERVANGING: MOTOROLIE EN FILTER – PEUGEOT EXPERT II VAN. AANBEVOLEN VOLGORDE VAN STAPPEN:

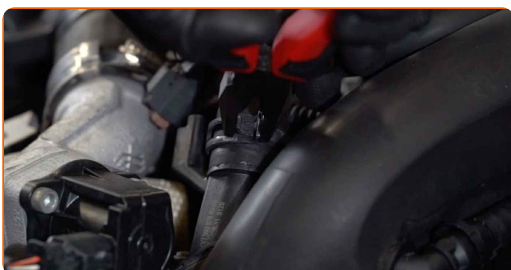
**1** Open de motorkap.

**2** Gebruik een beschermhoes om beschadiging van lak en kunststof onderdelen van de auto te voorkomen.

**3.1** Maak de vacuümsensor los.



**3.2** Druk de klem met een combinatietang in en ontkoppel de vacuümventielslang.



4

Schroef de klemmen los en haal de inlaatslang van de lader los van de luchtfilterbehuizing.



5

Maak de bevestigingsklemmen los waarmee het luchtkanaal aan de luchtfilterbehuizing en aan de compressor wordt bevestigd. Gebruik een combinatie steeksleutel Nr.7



6

Maak de ontluchtingslang van het carter van het luchtkanaal los.



7

Maak de inlaatslang van de compressor los van de luchtfilterbehuizing.



- 8** Schroef de klem en bevestigingsmiddelen van de luchtfilterinlaatbuis los. Gebruik een combinatie steeksleutel Nr.7 Gebruik een dopsleutel Nr.10.



- 9** Maak de luchtinlaatbuis van het luchtfilterhuis los.



- 10** Reinig de kap van de oliefilterbehuizing.



- 11** Schroef de behuizingskap van de filter samen met het oude filterelement los. Gebruik een dopsleutel Nr.27.



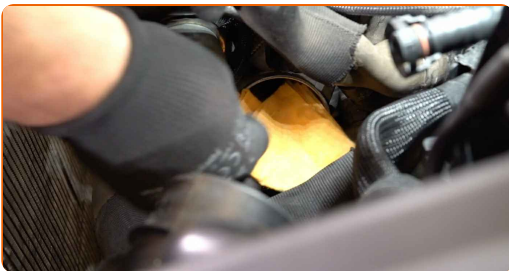
12 Zet een bakje voor het oude oliefilter klaar.



13 Verwijder het filterelement uit de filterbehuizing. Doe het oude filterpatroon in de bak.



14 Bedek de oliefilterbehuizing met een microvezeldoek om te voorkomen dat er vuil en vreemde objecten in het systeem komen.



15 Schroef de olievuldop los.



16 Vijzel de auto op met behulp van een krik of zet de auto boven een reparatiekuil.

**AUTODOC raadt aan:**

- Het voertuig dient op een vlakke ondergrond te staan, en indien er een hoek is, dient de afvoerstop zich steeds op het laagste punt te bevinden.

17

Zet een olie opvangbak van ten minste 5 liter onder het afvoergat.



18

Schroef de aftapplug los. Gebruik inbussleutel nr. H8.



19

Voer de gebruikte olie af.



**Vervanging: motorolie en filter – PEUGEOT Expert II Van. Tip:**

- Let op! De olie kan heet zijn.
- Wacht tot de olie volledig uit het afvoergat is afgevoerd.



20 Reinig het gedeelte rondom het afvoergat van de oliepan.



21 Schroef de nieuwe afvoerplug erin en draai deze vast. Gebruik inbussleutel nr. H8. Gebruik een momentsleutel. Draai deze vast tot een koppel van 30 Nm.



22 Laat de wagen zaken.

23 Verwijder de O-ring van het oliefilterdeksel. Gebruik een platte schroevendraaier.



24 Installeer een nieuwe O-ring op de montageplaats in het filterdeksel.



25

Smeer de rubberen afdichting van het nieuwe filter in met een beetje verse olie.



26

Verwijder de microvezeldoek van de oliefilterbehuizing.



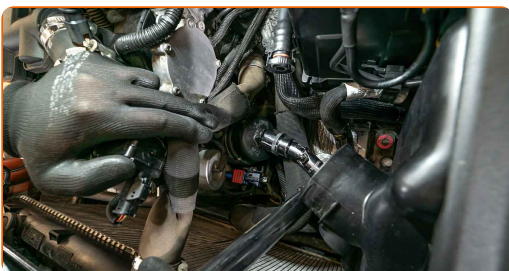
27

Schroef de nieuwe filter op zijn plaats.



28

Schroef de kap los. Gebruik een momentsleutel. Gebruik een dopsleutel Nr.27. Draai deze vast tot een koppel van 25 Nm.



29 Sluit de luchtinlaatbuis aan op de luchtfilterbehuizing.



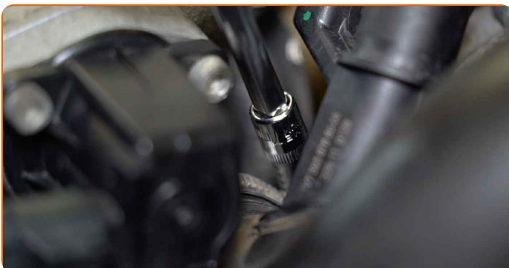
30 Draai de klem en de bevestigingsmiddelen op de luchtfilterinlaatbuis vast. Gebruik een combinatie steeksleutel Nr.7. Gebruik een dopsleutel Nr.10.



31 Sluit de inlaatslang van de compressor aan op het luchtfilterhuis.



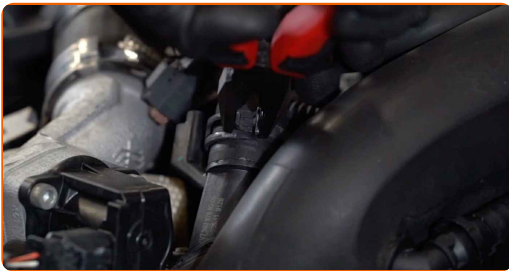
32 Draai de klemmen voor de bevestiging van het luchtkanaal aan het luchtfilterhuis en aan de compressor vast. Gebruik een combinatie steeksleutel Nr.7.



33 Sluit de ontluuchtings slang van het carter aan op het luchtkanaal.



34 Sluit de vacuümsensor aan. Druk de klem met een combinatietang in en sluit de zuigventielslang aan.



35 Schroef de olievuldop los. Steek de trechter erin.



36 Giet de olie in de motor via de vuller. Benodigde hoeveelheid olie: 4.25 liter.



Vervanging: motorolie en filter – PEUGEOT Expert II Van. Tips van de experts van AUTODOC:

- Gebruik de olie aanbevolen door de fabrikant.

37

Controleer het oliepeil met behulp van de peilstok. Vul olie indien nodig bij.



Vervanging: motorolie en filter – PEUGEOT Expert II Van. De experts van AUTODOC bevelen aan:

- Het oliepeil moet tussen de markeringen Min en Max staan.

38

Draai de olievuldop vast.

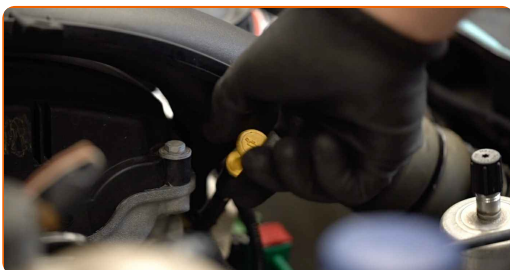


39

Laat de motor enkele minuten draaien. Nadat het waarschuwingslampje voor de oliedruk uitgaat, dient u de motor uit te zetten.

40

Controleer het oliepeil 5 minuten na het stilleggen van de motorwerking met een peilstok en voeg olie toe indien nodig.



**AUTODOC raadt aan:**

- Het oliepeil moet tussen de markeringen Min en Max staan.
- Controleer of de olievuldop goed vastzit.
- Controleer of de schroefstop van het afvoergat en de oliefilterafdichting goed vastzitten. Indien nodig moet u deze voorzichtig vastdraaien.

**41** Verwijder de beschermhoes van het spatbord.

**42** Sluit de motorkap.

**Vervanging: motorolie en filter – PEUGEOT Expert II Van. Deskundigen bevelen aan:**

- Merk op dat het waarschuwingslampje voor oliedruk, dat aangeeft dat er onvoldoende druk in het smeersysteem zit, langer kan branden dan andersom. Na enkele seconden vult de olie alle kanalen en gaat het lampje uit.
- Zorg er omwille van het milieu voor dat gebruikte filters op speciale afvalverzamelplaatsen gedeponeerd worden.

**GOED GEDAAN!** 

**BEKIJK MEER TUTORIALS**

## AUTODOC – TOPKWALITEIT EN BETAALBARE AUTO-ONDERDELEN ONLINE

AUTODOC'S MOBIELE APP: GRIJP GEWELDIGE AANBIEDINGEN, TERWIJL U COMFORTABEL WINKELT



**AUTODOC**

GET IT ON  
 Google Play

Download on the  
 App Store

Download

**EEN GEWELDIG AANBOD AAN RESERVEONDERDELEN  
VOOR UW AUTO**

**OLIEFILTER: EEN OMVANGRIJK AANBOD**

### **DISCLAIMER:**

Het document bevat enkel algemene aanbevelingen die handig kunnen zijn wanneer u reparatie- of vervangingswerken uitvoert. AUTODOC is niet verantwoordelijk voor enig verlies, letsel, schade aan eigendom, verkregen tijdens het reparatie- of vervangingsproces door een onjuist gebruik of misvatting van de voorziene informatie.

AUTODOC is niet verantwoordelijk voor enige mogelijk fouten en onzekerheden in deze gids. De voorziene informatie is enkel voor informatieve doeleinden en kan het advies van specialisten niet vervangen.

AUTODOC is niet verantwoordelijk voor onjuist of gevaarlijk gebruik van uitrusting, gereedschap en auto-onderdelen. AUTODOC raadt ten sterkste aan voorzichtig te zijn en de veiligheidsregels na te leven tijdens het uitvoeren van reparatie- of vervangingswerken. Onthoud: gebruik van auto-onderdelen van lage kwaliteit garandeert niet het geschikte niveau aan veiligheid.

© Copyright 2021 – De volledige inhoud van deze website, in het bijzonder teksten, foto's en afbeeldingen, is door de auteurswet beschermd. Alle rechten, inclusief de rechten op verveelvoudiging, openbaarmaking aan derden, verwerking en vertaling, zijn voorbehouden aan AUTODOC GmbH.