



Hoe raammechanisme
vooraan vervangen bij
een **PEUGEOT PARTNER**
Bestelwagen (5) –
Leidraad voor bij het
vervangen

EENDERE VIDEO-TUTORIAL



Deze video toont de vervangingsprocedure van een eender auto-onderdeel in een andere auto.

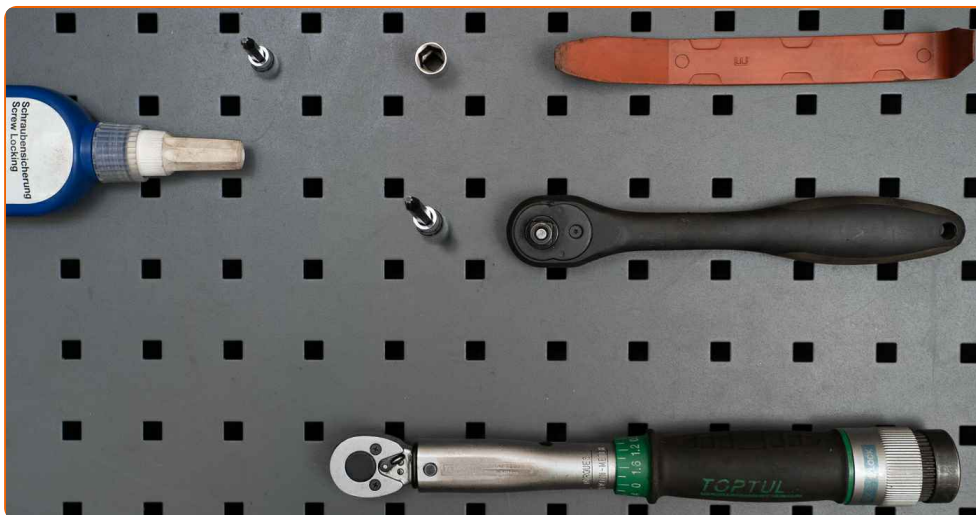
Belangrijk!

Deze vervangingsprocedure kan worden toegepast voor de volgende voertuigen: PEUGEOT PARTNER Bestelwagen (5) 1.1, PEUGEOT PARTNER Bestelwagen (5) 1.4, PEUGEOT PARTNER Bestelwagen (5) 1.8 D, PEUGEOT PARTNER Bestelwagen (5) 1.9 D, PEUGEOT PARTNER Bestelwagen (5) 2.0 HDi, PEUGEOT PARTNER Bestelwagen (5) 1.4 BiFuel, PEUGEOT PARTNER Bestelwagen (5) 1.9 D 4x4, PEUGEOT PARTNER Bestelwagen (5) 2.0 HDi 4x4, PEUGEOT PARTNER Bestelwagen (5) 1.6 HDi 75, PEUGEOT PARTNER Bestelwagen (5) 1.6 HDi 90, PEUGEOT PARTNER Bestelwagen (5) Electric, PEUGEOT PARTNER Bestelwagen (5) 1.6 HDI 92

De stappen kunnen lichtjes variëren, afhankelijk van het ontwerp van de wagen.

Deze tutorial werd gemaakt op basis van de vervangingsprocedure voor een eender auto-onderdeel op: CITROËN Berlingo / Berlingo First Van (M_) 1.9 D

VERVANGING: RAAMMECHANISME – PEUGEOT PARTNER BESTELWAGEN (5). OVERZICHT MET GEREEDSCHAP DAT U NODIG HEBT:



- Schroefdraadborgmiddel
- Momentsleutel
- Dopsleutel Nr.10
- Torx bit T20
- Torx bit T30
- Ratelsleutel
- Kunststof interieur demontage lefels

Koop gereedschap

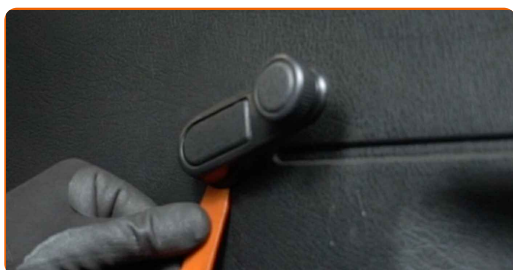
Vervanging: raammechanisme – PEUGEOT PARTNER Bestelwagen (5). Tip van AUTODOC:

- Alle werkzaamheden moeten worden verricht met stilstaande motor.

VERVANGING: RAAMMECHANISME – PEUGEOT PARTNER BESTELWAGEN (5). HANTEER DE VOLGENDE PROCEDURE:

1 Zet het portier open.

2 Maak de raamslinger los. Gebruik een kunststof interieur demontage lepel.



AUTODOC raadt aan:

- Vervanging: raammechanisme – PEUGEOT PARTNER Bestelwagen (5). Oefen niet te veel kracht uit bij het verwijderen van het onderdeel aangezien het daarbij beschadigd zou kunnen raken.

3 Maak de bekledingsplaat voor de portiergreep los. Gebruik een kunststof interieur demontage lepel.

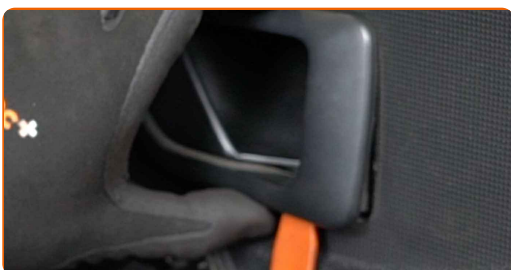


AUTODOC raadt aan:

- Gebruik geen overmatige kracht bij het verwijderen van het onderdeel. Anders kan het onderdeel beschadigd raken.

4

Verwijder het frame van de portiergreep Gebruik een kunststof interieur demontage lepel.



AUTODOC raadt aan:

- Vervanging: raammechanisme – PEUGEOT PARTNER Bestelwagen (5). Oefen niet te veel kracht uit bij het verwijderen van het onderdeel om het niet te beschadigen.

5

Schroef de onderste bevestigingsmiddelen voor het portierpaneel los. Gebruik Torx T20.



6

Schroef het bevestigingsmiddel voor de portiergreep los. Gebruik Torx T30.



7 Maak het portierpaneel los.



AUTODOC raadt aan:

- Gebruik geen overmatige kracht bij het verwijderen van het onderdeel. Anders kan het onderdeel beschadigd raken.

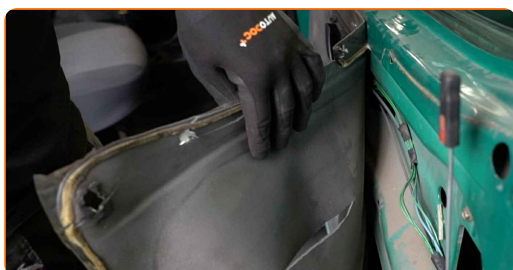
8 Verwijder de bovenste rubberen afdichting.



9 Verwijder het portierpaneel.



10 Maak de geluidsisolatie voor het portierpaneel los.



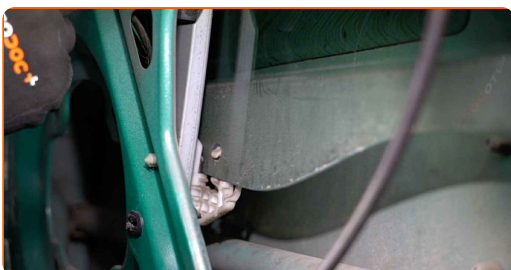
11 Verwijder de portiergreep.



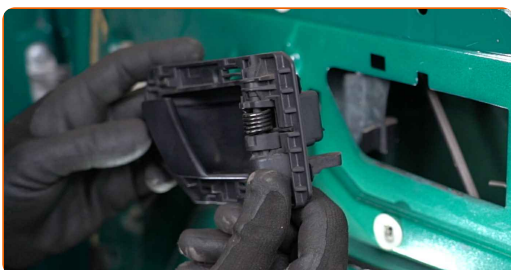
12 Maak de raamslinger vast.



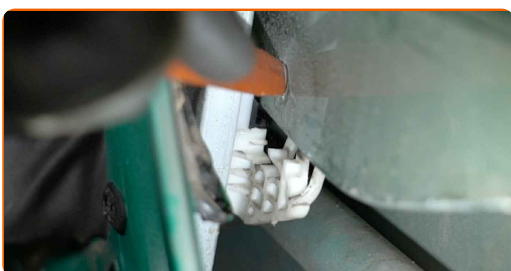
13 Doe de ruit omlaag zodat u de bevestigingen kunt zien, die hem met het raammechanisme verbinden.



14 Maak de raamslinger los.

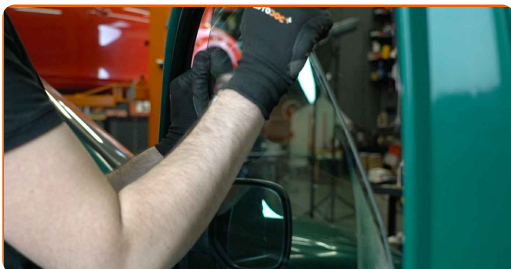


15 Maak de bevestigingen van de ruit los. Gebruik een kunststof interieur demontage lepel.



16

Hef het glas een klein beetje op en verwijder het.

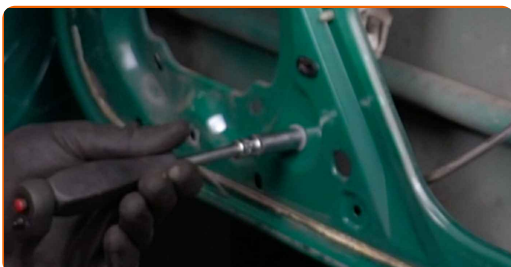


AUTODOC raadt aan:

- Houd het glas vast terwijl u het laat opkomen om letsel te voorkomen.
- Vervanging: raammechanisme – PEUGEOT PARTNER Bestelwagen (5). Oefen geen bovenmatige kracht uit bij het monteren. Daarbij zou het onderdeel schade kunnen oplopen.

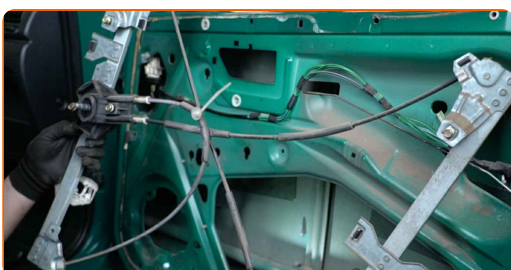
17

Schroef de bevestigingsmiddelen voor de raammechanisme-assemblage los. Gebruik een dopsleutel Nr.10. Gebruik een ratelsleutel.

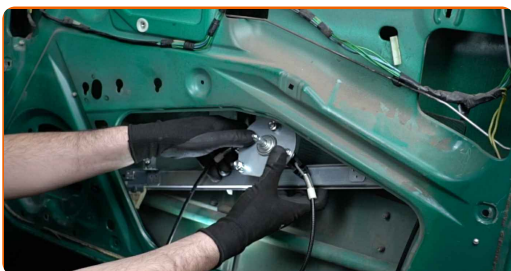


18

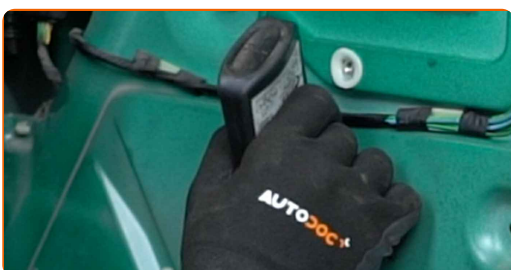
Verwijder het raammechanisme.



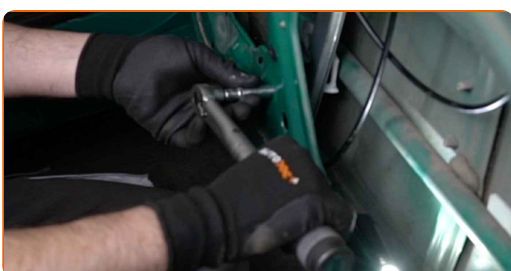
19 Monteer het nieuwe raammechanisme.



20 Behandel de schroefdraad van de bevestigingen van het raammechanisme. Gebruik schroefdraadborgmiddel.



21 Draai de bevestigingsmiddelen voor de raammechanisme-assemblage aan. Gebruik een dopsleutel Nr.10. Gebruik een momentsleutel. Draai deze vast tot een koppel van 12 Nm.



22 Laat het glas van de ruiten zakken en monteer het op de montageplek in het raammechanisme.

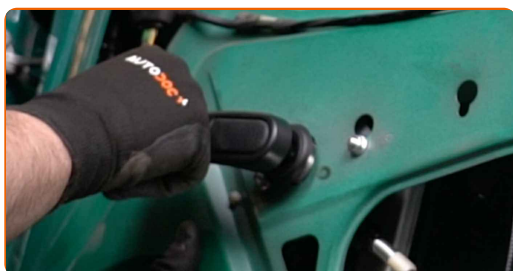


AUTODOC raadt aan:

- Houd het glas vast terwijl u het laat zakken om letsel te voorkomen.
- Zet bij de montage niet te veel kracht om beschadiging van het onderdeel te voorkomen.

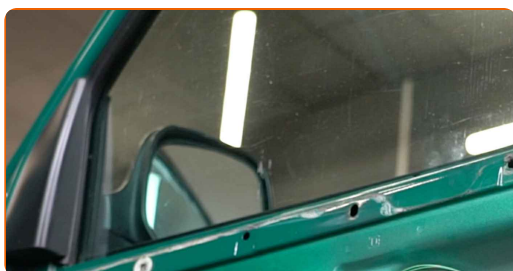
23

Maak de raamslinger vast.



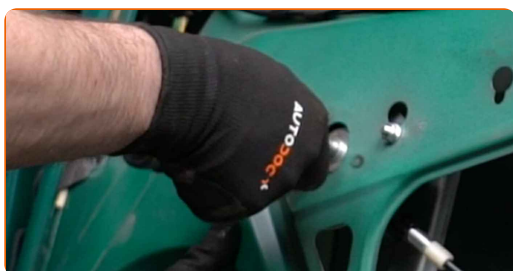
24

Hef de ruit volledig omhoog.



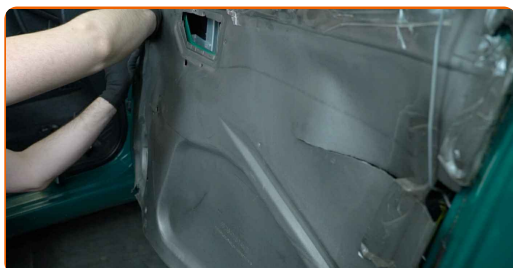
25

Maak de raamslinger los.



26

Maak de geluidsisolatie voor het portierpaneel vast.



AUTODOC raadt aan:

- Controleer of de geluidsisolatie goed op de bevestigingsplek past.

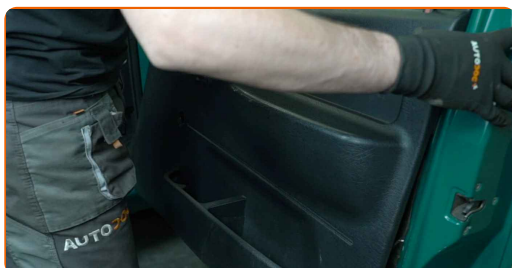
27

Breng de portiergreep aan.



28

Hermonteer het portierpaneel. Zorg ervoor dat u de klik hoort wanneer deze in de juiste positie is gezet.

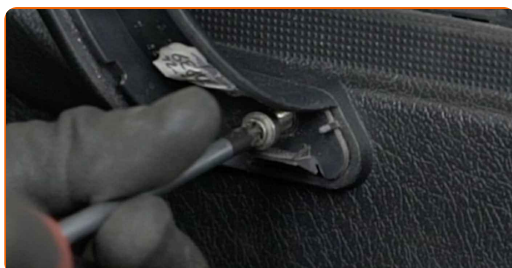


AUTODOC raadt aan:

- Vervanging: raammechanisme – PEUGEOT PARTNER Bestelwagen (5). Oefen geen bovenmatige kracht uit bij het monteren om het onderdeel niet te beschadigen tijdens de montage.

29

Draai het bevestigingsmiddel voor de portiergreep aan. Gebruik Torx T30.



30 Monteer het frame van de deurgreep.



31 Schroef de onderste bevestigingsmiddelen van het portierpaneel in. Gebruik Torx T20.



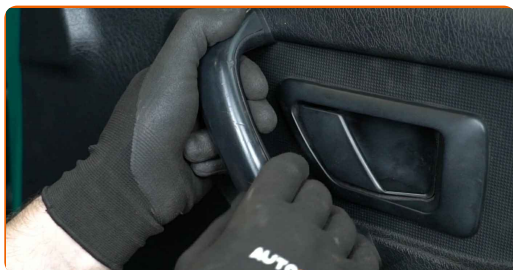
32 Maak de raamslinger vast.



33 Installeer de bovenste rubberen afdichting.



34 Bevestig de bekledingsplaat voor de portiergreep.



35 Check de correcte werking van het raammechanisme.

36 Doe het portier weer dicht.

GOED GEDAAN! 

BEKIJK MEER TUTORIALS

AUTODOC – TOPKWALITEIT EN BETAALBARE AUTO-ONDERDELEN ONLINE

AUTODOC'S MOBIELE APP: GRIJP GEWELDIGE AANBIEDINGEN, TERWIJL U COMFORTABEL WINKELT



+ AUTODOC

GET IT ON  **Google Play**

 **Download on the App Store**

Download

EEN GEWELDIG AANBOD AAN RESERVEONDERDELEN VOOR UW AUTO

RAAMMECHANISME: EEN OMVANGRIJK AANBOD

DISCLAIMER:

Het document bevat enkel algemene aanbevelingen die handig kunnen zijn wanneer u reparatie- of vervangingswerken uitvoert. AUTODOC is niet verantwoordelijk voor enig verlies, letsel, schade aan eigendom, verkregen tijdens het reparatie- of vervangingsproces door een onjuist gebruik of misvatting van de voorziene informatie.

AUTODOC is niet verantwoordelijk voor enige mogelijk fouten en onzekerheden in deze gids. De voorziene informatie is enkel voor informatieve doeleinden en kan het advies van specialisten niet vervangen.

AUTODOC is niet verantwoordelijk voor onjuist of gevaarlijk gebruik van uitrusting, gereedschap en auto-onderdelen. AUTODOC raadt ten sterkste aan voorzichtig te zijn en de veiligheidsregels na te leven tijdens het uitvoeren van reparatie- of vervangingswerken. Onthoud: gebruik van auto-onderdelen van lage kwaliteit garandeert niet het geschikte niveau aan veiligheid.

© Copyright 2023 – De volledige inhoud van deze website, in het bijzonder teksten, foto's en afbeeldingen, is door de auteurswet beschermd. Alle rechten, inclusief de rechten op verveelvoudiging, openbaarmaking aan derden, verwerking en vertaling, zijn voorbehouden aan AUTODOC SE.