



Hoe interieurfilter
vervangen bij een **VW**
Polo 6N1 – Leidraad voor
bij het vervangen

TUTORIAL



Belangrijk!

Deze vervangingsprocedure kan worden toegepast voor de volgende voertuigen:
 VW Golf III Hatchback (1H1) 1.9 D, VW Golf III Hatchback (1H1) 1.9 TD,GTD, VW Golf III Hatchback (1H1) 1.9 TDI, VW Golf III Hatchback (1H1) 1.4, VW Golf III Hatchback (1H1) 1.6, VW Golf III Hatchback (1H1) 1.8, VW Golf III Hatchback (1H1) 1.8 Syncro, VW Golf III Hatchback (1H1) 2.0, VW Golf III Hatchback (1H1) 2.0 GTI 16V, VW Golf III Hatchback (1H1) 2.8 VR6, VW Vento (1H2) 1.9 D, VW Vento (1H2) 1.9 TD, VW Vento (1H2) 1.9 TDI, VW Vento (1H2) 1.4, VW Vento (1H2) 1.6, (+ 141)

De stappen kunnen lichtjes variëren, afhankelijk van het ontwerp van de wagen.

VERVANGING: INTERIEURFILTER – VW POLO 6N1.
BENODIGD GEREEDSCHAP:



• Microvezeldoek

• Spatbordbeschermer

KOOP GEREEDSCHAP

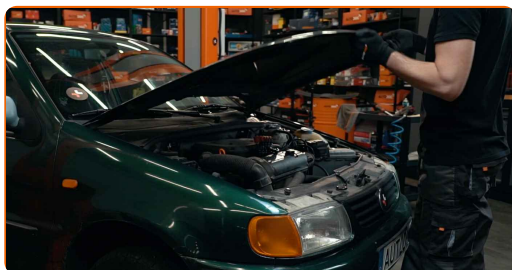
Vervanging: interieurfilter – VW Polo 6N1. Tips van de experts van AUTODOC:

- Vervang de interieurfilter minstens één keer per zes maanden, in de vroege lente en in de herfst.
- Volg de termijnen, aanbevelingen en vereisten voor de werking van het onderdeel voorzien door de fabrikant.
- Indien de luchtstroom in de cabine sterk afneemt, vervang de filter voor een gepland onderhoud.
- NB: alle werkzaamheden aan de auto VW Polo 6N1 dienen uitgevoerd te worden bij een uitgeschakelde motor.

VOER DE VERVANGING IN DE VOLGENDE VOLGORDE UIT:

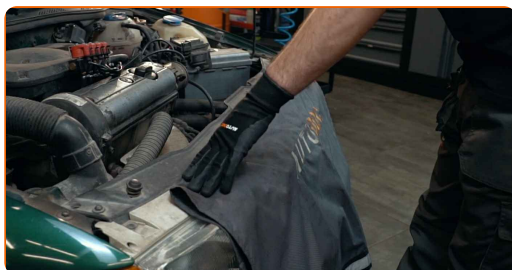
1

Open de motorkap.



2

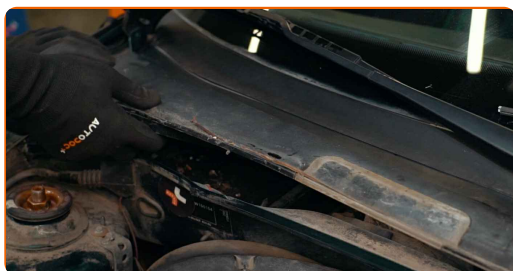
Gebruik een beschermhoes om beschadiging van lak en kunststof onderdelen van de auto te voorkomen.



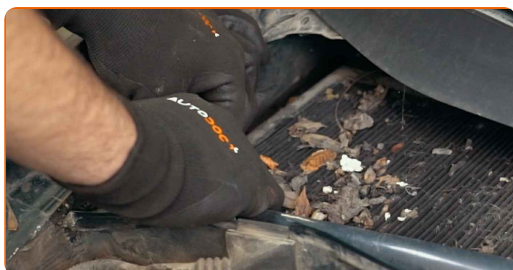
3 Verwijder de afdichting van het afvoerrooster.



4 Hef het afvoerrooster omhoog en verwijder het.



5 Druk de borgclipjes voor het pollenfilter in om ze los te maken.



6 Verwijder de cabineluchtfilter.

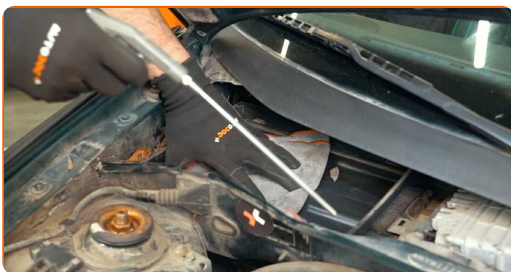


Vervanging: interieurfilter – VW Polo 6N1. Tip van AUTODOC:

- Probeer de filter niet te reinigen en opnieuw te gebruiken - dit beïnvloedt de kwaliteit van de reiniging van lucht in de wagen.
- Dek de luchtkanalen van het interieurfilter af met een microvezeldoekje om vuil en stof buiten te houden.

7

Reinig de behuizing en het deksel van de cabineluchtfilter.

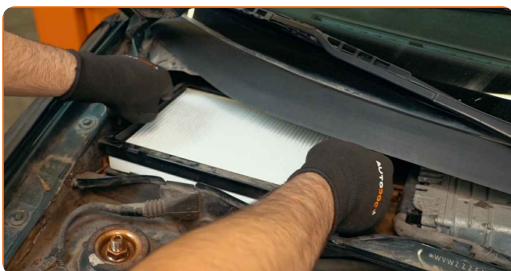


8

Haal het microvezeldoekje van de luchtkanalen van het interieurfilter af.

9

Installeer de cabineluchtfilter in zijn montageplaats. Zorg ervoor dat de filterrand goed aansluit op de behuizing.

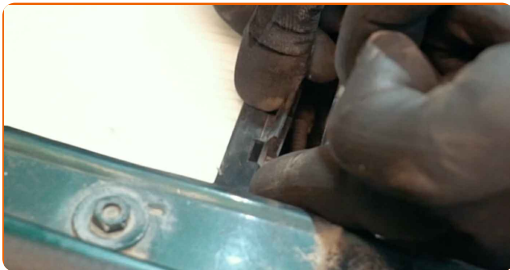


Vervanging: interieurfilter – VW Polo 6N1. Tip:

- Volg de pijl op de filter voor de richting van de luchtstroom.
- Controleer de juiste locatie van het filterelement. Installeer deze niet schuin.
- Opgelet! Maak gebruik van hoogwaardige filters – VW Polo 6N1.

10

Bevestig de borgclipjes voor het pollenfilter op de juiste plekken.



11

Installeer het afvoerrooster en maak het stevig vast.

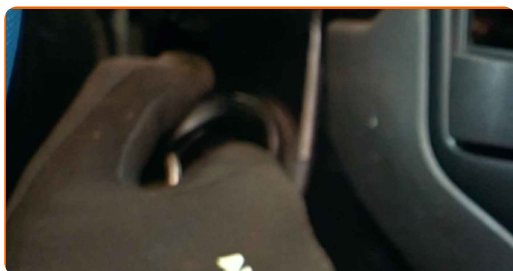


12

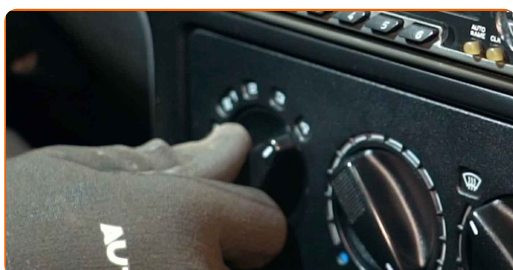
Installeer de afdichting van het afvoerrooster.



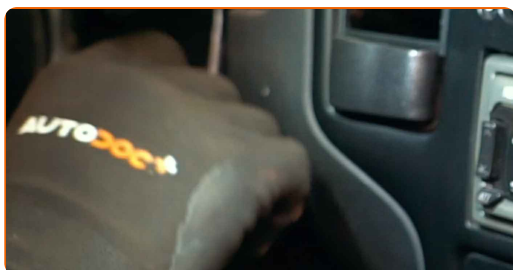
13 Zet het contact aan.



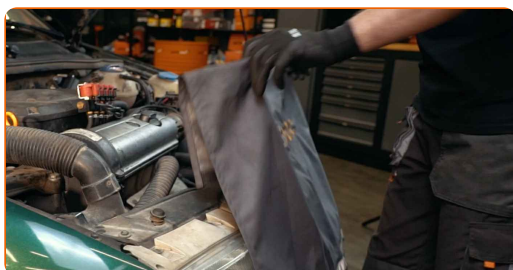
14 Schakel de airconditioning in. Dit is noodzakelijk om te garanderen dat de component correct werkt.



15 Zet het contact uit.

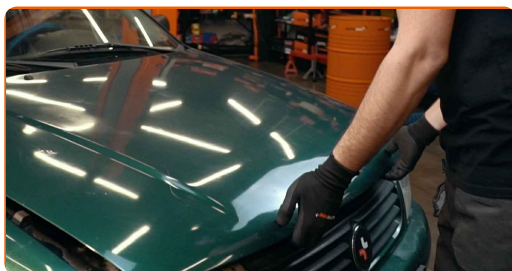


16 Verwijder de beschermhoes van het spatbord.



17

Sluit de motorkap.



GOED GEDAAN!

BEKIJK MEER TUTORIALS

AUTODOC – TOPKWALITEIT EN BETAALBARE AUTO- ONDERDELEN ONLINE

AUTODOC'S MOBIELE APP: GRIJP GEWELDIGE AANBIEDINGEN,
TERWIJL U COMFORTABEL WINKELT



AUTODOC

GET IT ON
 Google Play

Download on the
 App Store

Download

**EEN GEWELDIG AANBOD AAN RESERVEONDERDELEN
VOOR UW AUTO**

KOOP RESERVEONDERDELEN VOOR VW

INTERIEURFILTER: EEN OMVANGRIJK AANBOD

SELECTEER AUTO-ONDERDELEN VOOR VW POLO 6N1

INTERIEURFILTER VOOR VW: NU KOPEN

**INTERIEURFILTER VOOR VW POLO 6N1: DE BESTE
AANBIEDINGEN EN DEALS**

ⓘ DISCLAIMER:

Het document bevat enkel algemene aanbevelingen die handig kunnen zijn wanneer u reparatie- of vervangingswerken uitvoert. AUTODOC is niet verantwoordelijk voor enig verlies, letsel, schade aan eigendom, verkregen tijdens het reparatie- of vervangingsproces door een onjuist gebruik of misvatting van de voorziene informatie.

AUTODOC is niet verantwoordelijk voor enige mogelijk fouten en onzekerheden in deze gids. De voorziene informatie is enkel voor informatieve doeleinden en kan het advies van specialisten niet vervangen.

AUTODOC is niet verantwoordelijk voor onjuist of gevaarlijk gebruik van uitrusting, gereedschap en auto-onderdelen. AUTODOC raadt ten sterkste aan voorzichtig te zijn en de veiligheidsregels na te leven tijdens het uitvoeren van reparatie- of vervangingswerken. Onthoud: gebruik van auto-onderdelen van lage kwaliteit garandeert niet het geschikte niveau aan wegveiligheid.

© Copyright 2021 – De volledige inhoud van deze website, in het bijzonder teksten, foto's en afbeeldingen, is door de auteurswet beschermd. Alle rechten, inclusief de rechten op verveelvoudiging, openbaarmaking aan derden, verwerking en vertaling, zijn voorbehouden aan AUTODOC GmbH.