



Hoe wiellager achteraan
vervangen bij een **Fiat**
Punto 188 – Leidraad
voor bij het vervangen

TUTORIAL

** Belangrijk!**

Deze vervangingsprocedure kan worden toegepast voor de volgende voertuigen: FIAT Tipo Hatchback (160) 1.4, FIAT Tipo Hatchback (160) 1.9 TD, FIAT Tipo Hatchback (160) 1.4 i.e., FIAT Tipo Hatchback (160) 1.6 i.e., FIAT Tipo Hatchback (160) 1.8 i.e., FIAT Tipo Hatchback (160) 2.0 i.e., FIAT Tipo Hatchback (160) 2.0 i.e. 16V Sport, FIAT Tipo Hatchback (160) 2.0 16V, FIAT Tempra Sedan (159) 1.9 TD, FIAT Tempra Sedan (159) 1.4 i.e., FIAT Tempra Sedan (159) 1.6 i.e., FIAT Tempra Sedan (159) 1.8 i.e., FIAT Tempra Sedan (159) 2.0 i.e., FIAT Tempra S.W. (159) 1.9 TD, FIAT Tempra S.W. (159) 1.4 i.e., (+ 135)

De stappen kunnen lichtjes variëren, afhankelijk van het ontwerp van de wagen.

**VERVANGING: WIELLAGER – FIAT PUNTO 188.
WERKTUIG DAT U DAARBIJ NODIG HEBT:**



- Staalborstel
- WD-40 spray
- Universele reinigingsspray
- Kopervet
- Dopsleutel Nr.12
- Dopsleutel Nr.32
- Krachtdop voor velgen Nr.19
- Ratelsleutel
- Momentsleutel
- Hamer
- Wringijzer
- Rubberhamer
- Koevoet
- Wielblok

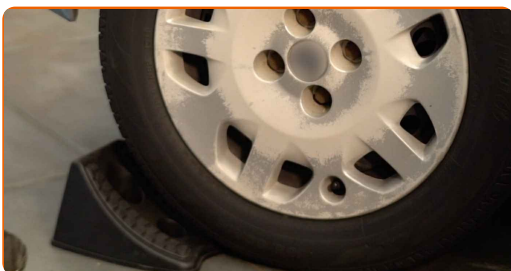
KOOP GEREEDSCHAP

Vervanging: wiellager – Fiat Punto 188. Tip van AUTODOC:

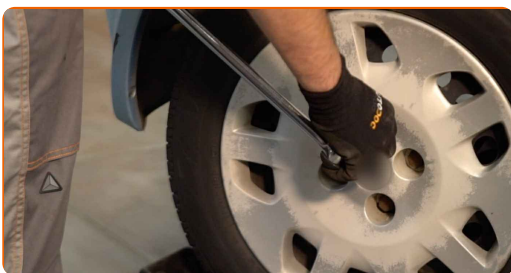
- Gebruik de lagermontage van uw Fiat Punto 188 niet opnieuw.
- De manier van vervanging van de wiellager is hetzelfde voor beide wielen aan dezelfde as.
- NB: alle werkzaamheden aan de auto Fiat Punto 188 dienen uitgevoerd te worden bij een uitgeschakelde motor.

VOER DE VERVANGING IN DE VOLGENDE VOLGORDE UIT:

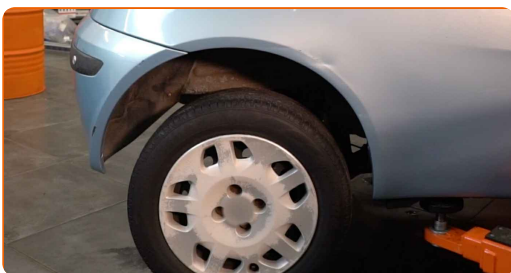
1 Zet de wielen vast met behulp van wielblokken.



2 Maak de wielbouten los. Gebruik de krachtdopsleutel #19.



3 Verhoog de achterzijde van de wagen en plaats veilig op steunen.



4

Draai de wielbouten los.

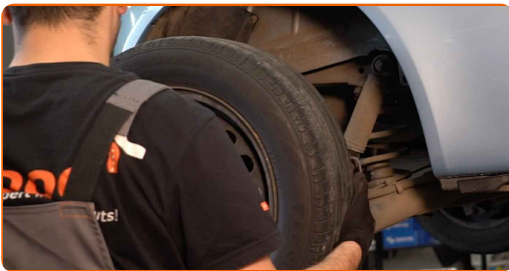


AUTODOC raadt aan:

- **Belangrijk!** Houd het wiel vast tijdens het losschroeven van de bevestigingsbouten. Fiat Punto 188

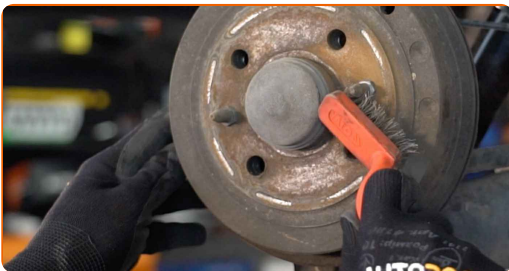
5

Neem het wiel eraf.



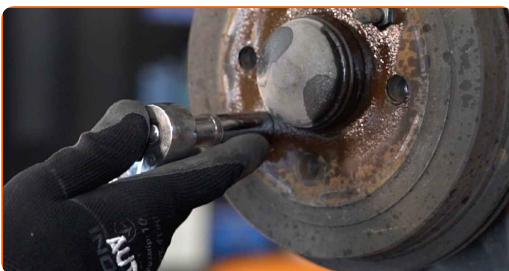
6

Reinig de remtrommel. Gebruik een staalborstel. Gebruik de WD-40 spray.



7

Schroef de bevestiging van de remtrommel los. Gebruik een dopsleutel Nr.12. Gebruik een ratelsleutel.



8

Verwijder de remtrommel.

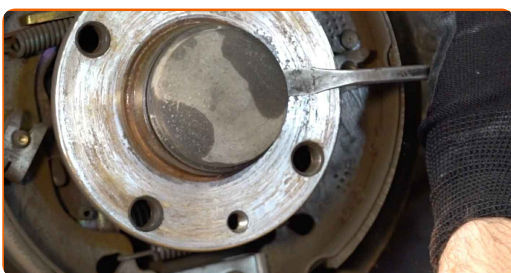


Vervanging: wiellager – Fiat Punto 188. Tips van de experts van AUTODOC:

- Onderzoek de remtrommel. Vervang indien nodig.

9

Verwijder de stofkap van de naaflager. Gebruik een koevoet. Gebruik een hamer.

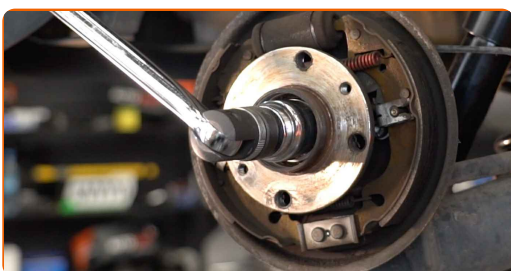


Vervanging: wiellager – Fiat Punto 188. De experts van AUTODOC bevelen aan:

- Sommige auto's beschikken niet over naafdoppen.

10

Schroef de naafmoer los. Gebruik een dopsleutel Nr.32. Gebruik een wringijzer.



11

Verwijder de naaf en de lager samen, aangezien het een verzegelde eenheid betreft.



12

Reinig de bevestigingsplaats voor het wielager. Gebruik allesreiniger.



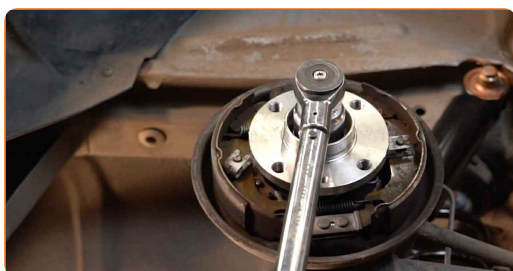
13

Installeer de nieuwe wielnaaf met een lager.



14

Span de naaf aan. Gebruik een dopsleutel Nr.32. Gebruik een momentsleutel. Draai deze vast tot een koppel van 280 Nm.



Vervanging: wielager – Fiat Punto 188. Tip:

- De wielagerenheid mag niet schuin zitten op de as.

15 Installeer de stofkap van de naaflager. Gebruik een rubberen hamer.



16 Behandel de wielnaaf op de plek waar deze de remschijf raakt. Gebruik een kopersmeermiddel.



17 Installeer de remtrommel en draai deze vast.



18 Draai de bevestigingsmiddelen van de remtrommel aan. Gebruik een dopsleutel Nr.12. Gebruik een momentsleutel. Draai deze vast tot een koppel van 15 Nm.



19 Reinig het oppervlak waarop de velg moet worden gemonteerd. Gebruik een staalborstel.

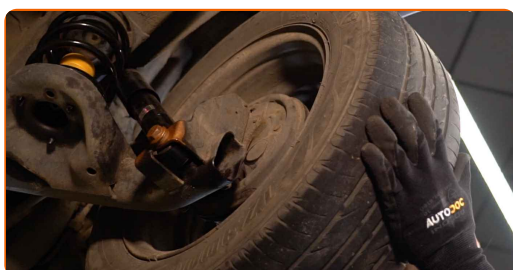
20

Behandel het contactoppervlak. Gebruik een kopersmeermiddel.



21

Installeer het wiel.

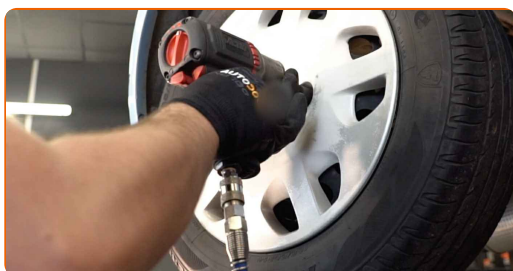


AUTODOC raadt aan:

- Waarschuwing! Houd het wiel vast tijdens het inschroeven van de bevestigingsbouten om letsel te voorkomen. Fiat Punto 188

22

Draai de wielbouten vast. Gebruik de krachtdopsleutel #19.



23

Verlaag de wagen en werk in kruisvolgorde bij het aanspannen van de wielbouten. Gebruik een momentsleutel. Draai deze vast tot een koppel van 86 Nm.



24

Verwijder de krik en de wielblokken.



GOED GEDAAN! 

BEKIJK MEER TUTORIALS

AUTODOC – TOPKWALITEIT EN BETAALBARE AUTO- ONDERDELEN ONLINE

AUTODOC'S MOBIELE APP: GRIJP GEWELDIGE AANBIEDINGEN,
TERWIJL U COMFORTABEL WINKELT



+ AUTODOC

GET IT ON
 Google Play

Download on the
 App Store

Download

**EEN GEWELDIG AANBOD AAN RESERVEONDERDELEN
VOOR UW AUTO**

KOOP RESERVEONDERDELEN VOOR FIAT

WIELLAGER: EEN OMVANGRIJK AANBOD

SELECTEER AUTO-ONDERDELEN VOOR FIAT PUNTO 188

WIELLAGER VOOR FIAT: NU KOPEN

**WIELLAGER VOOR FIAT PUNTO 188: DE BESTE
AANBIEDINGEN EN DEALS**

DISCLAIMER:

Het document bevat enkel algemene aanbevelingen die handig kunnen zijn wanneer u reparatie- of vervangingswerken uitvoert. AUTODOC is niet verantwoordelijk voor enig verlies, letsel, schade aan eigendom, verkregen tijdens het reparatie- of vervangingsproces door een onjuist gebruik of misvatting van de voorziene informatie.

AUTODOC is niet verantwoordelijk voor enige mogelijk fouten en onzekerheden in deze gids. De voorziene informatie is enkel voor informatieve doeleinden en kan het advies van specialisten niet vervangen.

AUTODOC is niet verantwoordelijk voor onjuist of gevaarlijk gebruik van uitrusting, gereedschap en auto-onderdelen. AUTODOC raadt ten sterkste aan voorzichtig te zijn en de veiligheidsregels na te leven tijdens het uitvoeren van reparatie- of vervangingswerken. Onthoud: gebruik van auto-onderdelen van lage kwaliteit garandeert niet het geschikte niveau aan wegveiligheid.

© Copyright 2022 – De volledige inhoud van deze website, in het bijzonder teksten, foto's en afbeeldingen, is door de auteurswet beschermd. Alle rechten, inclusief de rechten op verveelvoudiging, openbaarmaking aan derden, verwerking en vertaling, zijn voorbehouden aan AUTODOC GmbH.