



Hoe spiegel vervangen
bij een **Nissan Qashqai**
J10 – Leidraad voor bij het
vervangen

TUTORIAL

** Belangrijk!**

Deze vervangingsprocedure kan worden toegepast voor de volgende voertuigen: NISSAN Qashqai / Qashqai+2 I (J10, NJ10) 1.5 dCi, NISSAN Qashqai / Qashqai+2 I (J10, NJ10) 1.6, NISSAN Qashqai / Qashqai+2 I (J10, NJ10) 2.0, NISSAN Qashqai / Qashqai+2 I (J10, NJ10) 2.0 Vierwielaandrijving, NISSAN Qashqai / Qashqai+2 I (J10, NJ10) 1.6 dCi Vierwielaandrijving, NISSAN Qashqai / Qashqai+2 I (J10, NJ10) 1.6 dCi, NISSAN Qashqai / Qashqai+2 I (J10, NJ10) 2.0 dCi, NISSAN Qashqai / Qashqai+2 I (J10, NJ10) 2.0 dCi Vierwielaandrijving, NISSAN Qashqai / Qashqai+2 I (J10, NJ10) 1.6 LPG

De stappen kunnen lichtjes variëren, afhankelijk van het ontwerp van de wagen.

VERVANGING: SPIEGEL – NISSAN QASHQAI J10.
BENODIGD GEREEDSCHAP:



- Contactspray
- Momentsleutel
- Dopsleutel Nr.10
- Ratelsleutel
- Kunststof interieur demontage lefels

KOOP GEREEDSCHAP

Vervanging: spiegel – Nissan Qashqai J10. Tip:

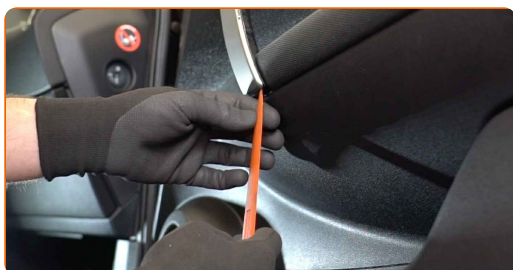
- Alle werkzaamheden moeten worden verricht met stilstaande motor.

VERVANGING: SPIEGEL – NISSAN QASHQAI J10. AANBEVOLEN VOLGORDE VAN STAPPEN:

- 1** Zet het portier open.



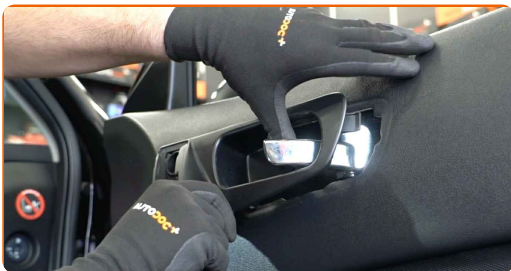
- 2** Maak de bekledingsplaat voor de portiergreep los. Gebruik een kunststof interieur demontage lepel.



- 3** Schroef het bevestigingsmiddel voor de portiergreep los. Gebruik een dopsleutel Nr.10. Gebruik een ratelsleutel.



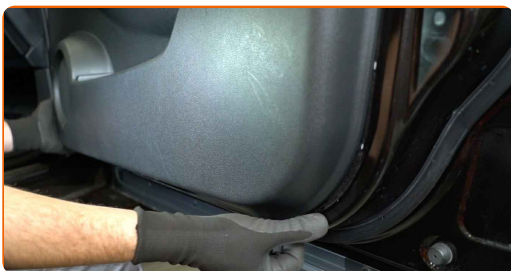
4 Verwijder de portiergreep.



AUTODOC raadt aan:

- Vervanging: spiegel – Nissan Qashqai J10. Oefen geen bovenmatige kracht uit bij het monteren om het onderdeel niet te beschadigen tijdens de montage.

5 Maak het portierpaneel los. Gebruik een kunststof interieur demontage lepel.



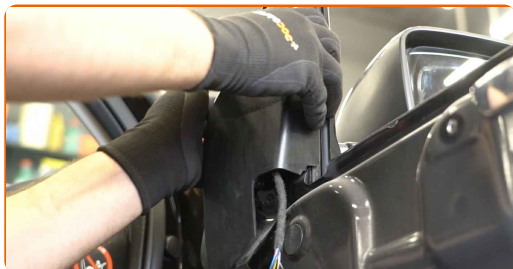
Vervanging: spiegel – Nissan Qashqai J10. Tip van AUTODOC:

- Gebruik geen overmatige kracht bij het verwijderen van het onderdeel. Anders kan het onderdeel beschadigd raken.

6 Haal de stekker voor de elektrisch aangedreven ruiten uit de schakelmodule.



7 Maak de bekledingsplaat voor de buitenspiegel los.



AUTODOC raadt aan:

- Vervanging: spiegel – Nissan Qashqai J10. Oefen niet te veel kracht uit bij het verwijderen van het onderdeel aangezien het daarbij beschadigd zou kunnen raken.

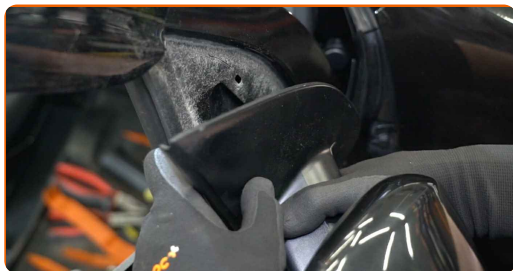
8 Trek de stekker voor het spiegelstelmechanisme uit de deur. Gebruik een kunststof interieur demontage lepel.



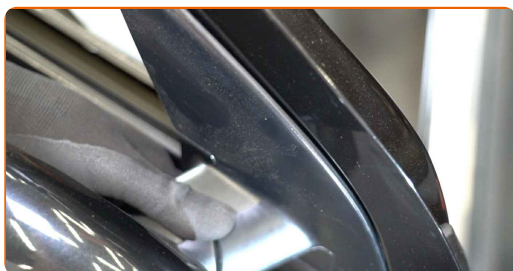
9 Verwijder de schroeven voor de zijspiegel. Gebruik een dopsleutel Nr.10. Gebruik een ratelsleutel.



10 Verwijder de zijspiegel.



11 Plaats de nieuwe zijspiegel.



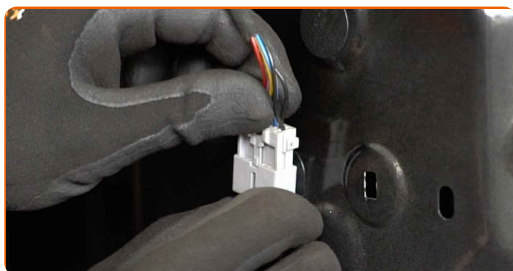
12 Schroef het bevestigingsmiddel voor de buitenspiegel in. Gebruik een dopsleutel Nr.10. Gebruik een ratelsleutel.



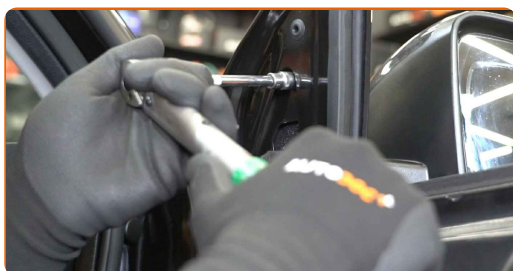
13 Behandel de stekker van de schakelaar voor de elektrisch bediende spiegel met een daarvoor bedoeld middel. Gebruik diëlektrisch smeermiddel.



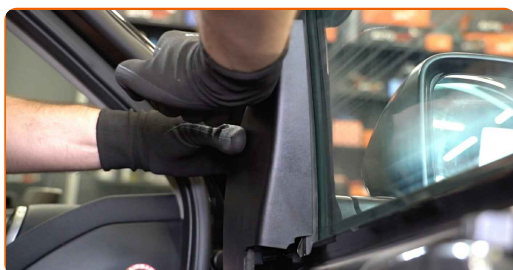
14 Steek de stekker voor het spiegelstelmechanisme in de deur.



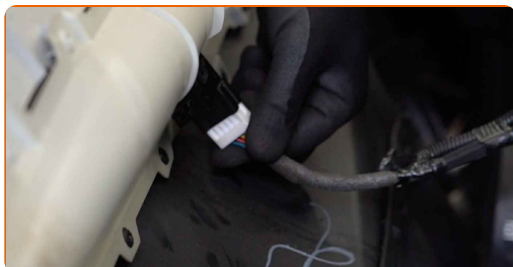
- 15** Draai de schroeven voor de zijspiegel aan. Gebruik een dopsleutel Nr.10. Gebruik een momentsleutel. Draai deze vast tot een koppel van 12 Nm.



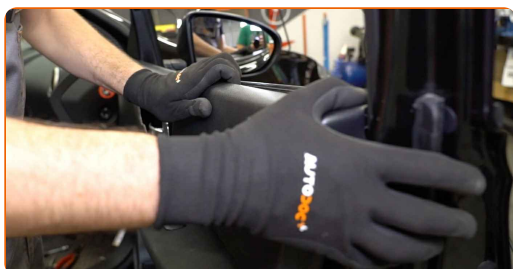
- 16** Maak de bekleding voor de buitenspiegel vast. Zorg ervoor dat u de klik hoort wanneer deze in de juiste positie is gezet.



- 17** Steek de stekker voor de elektrisch aangedreven ruiten in de schakelmodule.



- 18** Hermonteer het portierpaneel. Zorg ervoor dat u de klik hoort wanneer deze in de juiste positie is gezet.

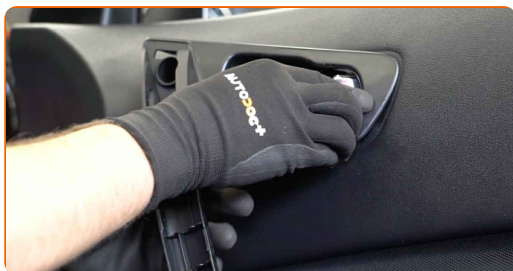


Vervanging: spiegel – Nissan Qashqai J10. De experts van AUTODOC bevelen aan:

- Zet bij de montage niet te veel kracht om beschadiging van het onderdeel te voorkomen.

19

Breng de portiergreep aan.

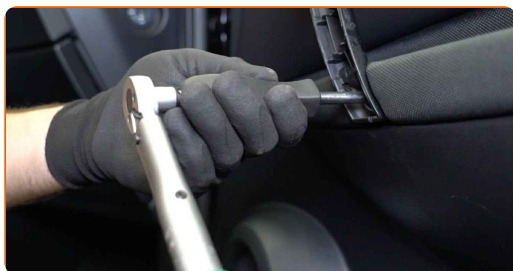


AUTODOC raadt aan:

- Vervanging: spiegel – Nissan Qashqai J10. Oefen geen bovenmatige kracht uit bij het monteren. Daarbij zou het onderdeel schade kunnen oplopen.

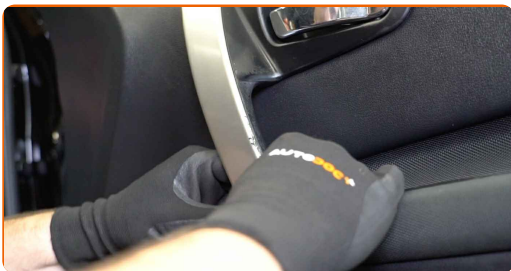
20

Draai het bevestigingsmiddel voor de portiergreep aan. Gebruik een dopsleutel Nr.10. Gebruik een momentsleutel. Draai deze vast tot een koppel van 10 Nm.



21

Bevestig de bekledingsplaat voor de portiergreep.



22

Doe het portier weer dicht.

23

Zet het contact aan. Dit is noodzakelijk om te garanderen dat de component correct werkt.

24

Zet het contact uit.

GOED GEDAAN! 

BEKIJK MEER TUTORIALS

AUTODOC – TOPKWALITEIT EN BETAALBARE AUTO- ONDERDELEN ONLINE

AUTODOC'S MOBIELE APP: GRIJP GEWELDIGE AANBIEDINGEN,
TERWIJL U COMFORTABEL WINKELT



+ AUTODOC

GET IT ON
 Google Play

Download on the
 App Store

Download

**EEN GEWELDIG AANBOD AAN RESERVEONDERDELEN
VOOR UW AUTO**

KOOP RESERVEONDERDELEN VOOR NISSAN

SPIEGEL: EEN OMVANGRIJK AANBOD

**SELECTEER AUTO-ONDERDELEN VOOR NISSAN QASHQAI
J10**

SPIEGEL VOOR NISSAN: NU KOPEN

**SPIEGEL VOOR NISSAN QASHQAI J10: DE BESTE
AANBIEDINGEN EN DEALS**

DISCLAIMER:

Het document bevat enkel algemene aanbevelingen die handig kunnen zijn wanneer u reparatie- of vervangingswerken uitvoert. AUTODOC is niet verantwoordelijk voor enig verlies, letsel, schade aan eigendom, verkregen tijdens het reparatie- of vervangingsproces door een onjuist gebruik of misvatting van de voorziene informatie.

AUTODOC is niet verantwoordelijk voor enige mogelijk fouten en onzekerheden in deze gids. De voorziene informatie is enkel voor informatieve doeleinden en kan het advies van specialisten niet vervangen.

AUTODOC is niet verantwoordelijk voor onjuist of gevaarlijk gebruik van uitrusting, gereedschap en auto-onderdelen. AUTODOC raadt ten sterkste aan voorzichtig te zijn en de veiligheidsregels na te leven tijdens het uitvoeren van reparatie- of vervangingswerken. Onthoud: gebruik van auto-onderdelen van lage kwaliteit garandeert niet het geschikte niveau aan wegveiligheid.

© Copyright 2022 – De volledige inhoud van deze website, in het bijzonder teksten, foto's en afbeeldingen, is door de auteurswet beschermd. Alle rechten, inclusief de rechten op verveelvoudiging, openbaarmaking aan derden, verwerking en vertaling, zijn voorbehouden aan AUTODOC GmbH.