



Hoe remschijven vooraan
vervangen bij een
RENAULT 19 I Chamade
– Leidraad voor bij het
vervangen

EENDERE VIDEO-TUTORIAL



Deze video toont de vervangingsprocedure van een eender auto-onderdeel in een andere auto.

i Belangrijk!

Deze vervangingsprocedure kan worden toegepast voor de volgende voertuigen:
RENAULT 19 I Chamade 1.9 D, RENAULT 19 I Chamade 1.7, RENAULT 19 I Chamade 1.9 TD

De stappen kunnen lichtjes variëren, afhankelijk van het ontwerp van de wagen.

Deze tutorial werd gemaakt op basis van de vervangingsprocedure voor een eender auto-onderdeel op: RENAULT KANGOO (KC0/1_) 1.2 16V

VERVANGING: REMSCHIJVEN – RENAULT 19 I
CHAMADE. GEREEDSCHAP DAT U DAARBIJ NODIG
HEBT:



- Staalborstel
- WD-40 spray
- Remmenreiniger
- Kopervet
- Torx bit T30
- Slagmoerdop N°18
- Krachtdop voor velgen Nr.19
- Wringijzer
- Ratelsleutel
- Momentsleutel
- Slagschroevendraaier
- Koevoet
- Wielblok

Koop gereedschap

Vervanging: remschijven – RENAULT 19 I Chamade. De experts van AUTODOC bevelen aan:

- Vervang de remschijven op de RENAULT 19 I Chamade volledig op elke as. Onafhankelijk van de staat van de componenten. Dit zorgt ervoor dat het remmen gelijk gebeurt.
- De vervangprocedure is identiek voor beide remschijven op dezelfde as.
- Bij vervanging van de remschijven, vervang ook steeds de remblokken.
- Alle werkzaamheden moeten worden verricht met stilstaande motor.

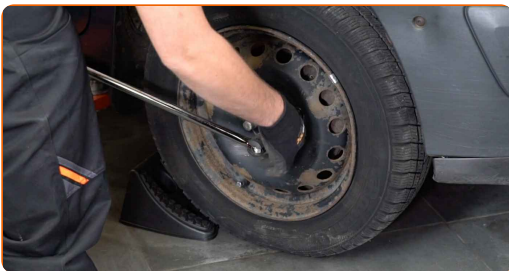
VERVANGING: REMSCHIJVEN – RENAULT 19 I CHAMADE. AANBEVOLEN VOLGORDE VAN STAPPEN:

1 Open de motorkap. Schroef het deksel van het remvloeistofreservoir los.

2 Zet de wielen vast met behulp van wielblokken.



3 Maak de wielbouten los. Gebruik de krachtdopsleutel #19.



4 Verhoog de voorzijde van de wagen en plaats veilig op steunen.

5 Draai de wielbouten los.



Vervanging: remschijven – RENAULT 19 I Chamade. Tip:

- U moet het wiel in de hoogste stand houden als u de bouten losdraait.

6 Neem het wiel eraf.

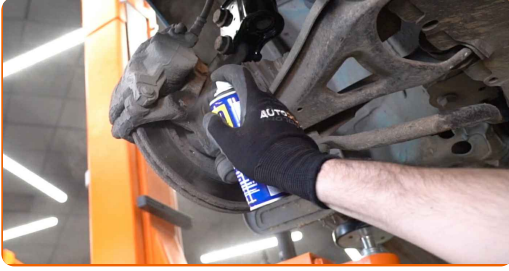


7 Spreid de remblokken. Gebruik een koevoet.



8

Reinig de remklauwbeugel van vuil en stof. Gebruik een staalborstel. Gebruik de WD-40 spray.



9

Schroef de bevestiging van de remklauwbeugel los. Gebruik een dopsleutel Nr.18. Gebruik een ratelsleutel. Gebruik een wringijzer.



10

Verwijder de remklauw inclusief de bevestiging ervan.



AUTODOC raadt aan:

- Bind de remklauw vast aan de ophanging of aan de carrosserie met een kabel, zonder deze los te koppelen van de remslang, om drukontlading van het remsysteem te voorkomen.
- Zorg er voor dat de remklauw niet aan de remslang hangt.
- Druk het rempedaal niet in na het verwijderen van de remklauw. Als resultaat kan de zuiger uit de remcilinder vallen, en kan er remvloeistof lekken of de druk in het systeem ontladen worden.

11

Schroef de bevestiging van de remschijf los. Gebruik Torx T30. Gebruik een slagschroevendraaier.



12

Verwijder de remschijf.



13

Reinig de naaf. Gebruik een staalborstel. Behandel het contactoppervlak. Gebruik een kopersmeermiddel.



14

Installeer de nieuwe remschijf op de naaf en draai de schroeven vast.



- 15** Span de bevestiging van de remschijf aan. Gebruik Torx T30. Gebruik een momentsleutel. Draai deze vast tot een koppel van 14 Nm.



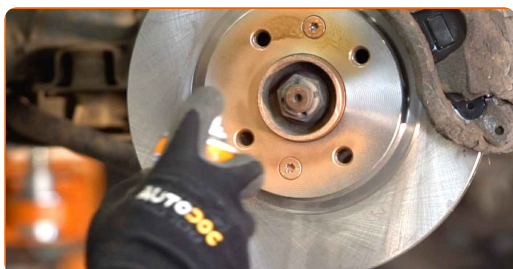
- 16** Monteer de remklauw samen met de houder.



- 17** Span de remklauwbeugel aan. Gebruik een dopsleutel Nr.18. Gebruik een momentsleutel. Draai deze vast tot een koppel van 100 Nm.

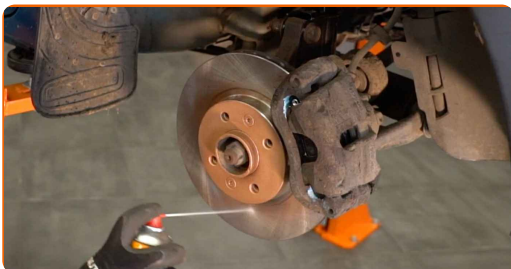


- 18** Behandel het oppervlak waar de remschijf contact maakt met de velg. Gebruik een kopersmeermiddel.



19

Reinig het oppervlak van de remschijf. Gebruik een remmenreiniger.

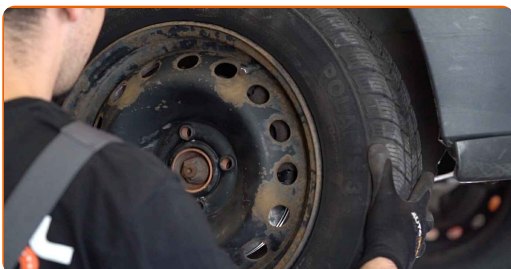


AUTODOC raadt aan:

- Vervanging: remschijven – RENAULT 19 I Chamade. Wacht een paar minuten af na het aanbrengen van de spray.

20

Installeer het wiel.

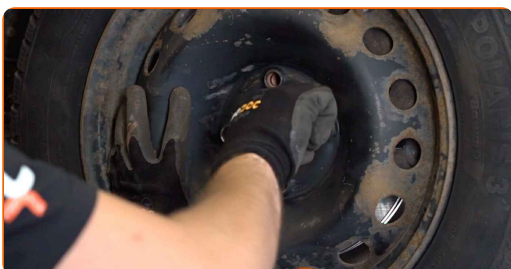


Vervanging: remschijven – RENAULT 19 I Chamade. De experts van AUTODOC bevelen aan:

- Houd het wiel omhoog tijdens het vastschroeven van de bevestigingsbouten om verwondingen te vermijden.

21

Draai de wielbouten vast. Gebruik de krachtdopsleutel #19.



- 22** Verlaag de wagen en werk in kruisvolgorde bij het aanspannen van de wielbouten. Gebruik een momentsleutel. Draai deze vast tot een koppel van 110 Nm.



- 23** Verwijder de krik en de wielblokken.



- 24** Schroef de dop van het expansievat voor de remvloeistof vast.



- 25** Sluit de motorkap.

AUTODOC raadt aan:

- RENAULT 19 I Chamade – Druk het rempedaal meerdere keren in terwijl de motor uit staat, totdat u weerstand voelt aanzwellen.

GOED GEDAAN! 

BEKIJK MEER TUTORIALS

AUTODOC – TOPKWALITEIT EN BETAALBARE AUTO-ONDERDELEN ONLINE

AUTODOC'S MOBIELE APP: GRIJP GEWELDIGE AANBIEDINGEN, TERWIJL U COMFORTABEL WINKELT



+ AUTODOC

GET IT ON  **Google Play**

 **Download on the App Store**

Download

EEN GEWELDIG AANBOD AAN RESERVEONDERDELEN VOOR UW AUTO

REMSCHIJVEN: EEN OMVANGRIJK AANBOD

DISCLAIMER:

Het document bevat enkel algemene aanbevelingen die handig kunnen zijn wanneer u reparatie- of vervangingswerken uitvoert. AUTODOC is niet verantwoordelijk voor enig verlies, letsel, schade aan eigendom, verkregen tijdens het reparatie- of vervangingsproces door een onjuist gebruik of misvatting van de voorziene informatie.

AUTODOC is niet verantwoordelijk voor enige mogelijk fouten en onzekerheden in deze gids. De voorziene informatie is enkel voor informatieve doeleinden en kan het advies van specialisten niet vervangen.

AUTODOC is niet verantwoordelijk voor onjuist of gevaarlijk gebruik van uitrusting, gereedschap en auto-onderdelen. AUTODOC raadt ten sterkste aan voorzichtig te zijn en de veiligheidsregels na te leven tijdens het uitvoeren van reparatie- of vervangingswerken. Onthoud: gebruik van auto-onderdelen van lage kwaliteit garandeert niet het geschikte niveau aan veiligheid.

© Copyright 2023 – De volledige inhoud van deze website, in het bijzonder teksten, foto's en afbeeldingen, is door de auteurswet beschermd. Alle rechten, inclusief de rechten op verveelvoudiging, openbaarmaking aan derden, verwerking en vertaling, zijn voorbehouden aan AUTODOC SE.