



Hoe stabilisatorstang  
vooraan vervangen bij  
een **RENAULT Kangoo II  
Express (FW)** – Leidraad  
voor bij het vervangen

## EENDERE VIDEO-TUTORIAL



Deze video toont de vervangingsprocedure van een eender auto-onderdeel in een andere auto.

### **Belangrijk!**

Deze vervangingsprocedure kan worden toegepast voor de volgende voertuigen:  
 RENAULT Kangoo II Express (FW) Z.E., RENAULT Kangoo II Express (FW) 1.5 dCi 75,  
 RENAULT Kangoo II Express (FW) 1.5 dCi 110, RENAULT Kangoo II Express (FW) 1.6,  
 RENAULT Kangoo II Express (FW) 1.6 16V, RENAULT Kangoo II Express (FW) 1.5 dCi,  
 RENAULT Kangoo II Express (FW) 1.5 dCi 85, RENAULT Kangoo II Express (FW) 1.5  
 dCi 90, RENAULT Kangoo II Express (FW) 1.6 16V LPG, RENAULT Kangoo II Express  
 (FW) 1.2 TCe 115, RENAULT Kangoo II Express (FW) 1.5 dCi 90 (FW18), RENAULT  
 Kangoo II Express (FW) 1.5 dCi 80 (FW15), RENAULT Kangoo II Express (FW) 1.6 16V  
 FLEX (FW01), RENAULT Kangoo II Express (FW) 1.5 dCi 95 (FW16), RENAULT Kangoo  
 II Express (FW) 1.5 dCi 115 (FW17)

De stappen kunnen lichtjes variëren, afhankelijk van het ontwerp van de wagen.

Deze tutorial werd gemaakt op basis van de vervangingsprocedure voor een eender auto-onderdeel op: RENAULT Megane II Sedan (LM) 1.4

VERVANGING: STABILISATORSTANG – RENAULT  
KANGOO II EXPRESS (FW). BENODIGD GEREEDSCHAP:



- Staalborstel
- WD-40 spray
- Kopervet
- Combinatiesleutel Nr.15
- Combinatiesleutel Nr.17
- Dopsleutel Nr.14
- Inbus bit nr. H6
- Krachtdop voor velgen Nr.19
- Ratelsleutel
- Momentsleutel
- Wielblok

**Koop gereedschap**

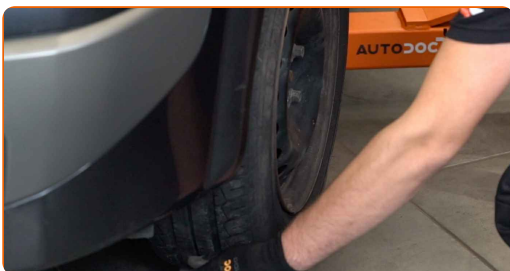
AUTODOC raadt aan:

- Vervang de koppelstangen op een RENAULT Kangoo II Express (FW) in paren.
- De vervangprocedure is identiek voor beide koppelstangen op dezelfde as.
- Alle werkzaamheden moeten worden verricht met stilstaande motor.

**VERVANGING: STABILISATORSTANG – RENAULT KANGOO II EXPRESS (FW). ONDERNEEM DE VOLGENDE STAPPEN:**

1

Zet de wielen vast met behulp van wielblokken.



2

Maak de wielbouten los. Gebruik de krachtdopsleutel #19.



3

Verhoog de voorzijde van de wagen en plaats veilig op steunen.

4

Draai de wielbouten los.



**AUTODOC raadt aan:**

- **Belangrijk!** Houd het wiel vast tijdens het losschroeven van de bevestigingsbouten. RENAULT Kangoo II Express (FW)

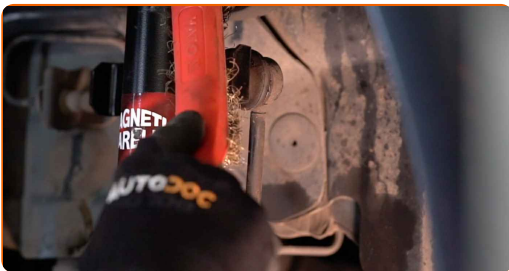
5

Neem het wiel eraf.



6

Reinig de koppelstangbevestigingen. Gebruik een staalborstel. Gebruik de WD-40 spray.



- 7 Schroef het bevestigingsstuk dat de koppelstang en de veerpoot met elkaar verbindt los. Gebruik inbussleutel nr. H6. Gebruik een combinatie steeksleutel Nr.17 Gebruik een ratelsleutel.



- 8 Schroef het bevestigingsstuk dat de koppelstang en de stabilisatorstang met elkaar verbindt los. Gebruik inbussleutel nr. H6. Gebruik een combinatie steeksleutel Nr.17 Gebruik een ratelsleutel.



- 9 Verwijder de stabilisatorstang.



Vervanging: stabilisatorstang – RENAULT Kangoo II Express (FW). Tip:

- Inspecteer de stabilisatorbussen. Vervang ze indien nodig.

10 Installeer een nieuwe stang, span de bevestigingen aan.



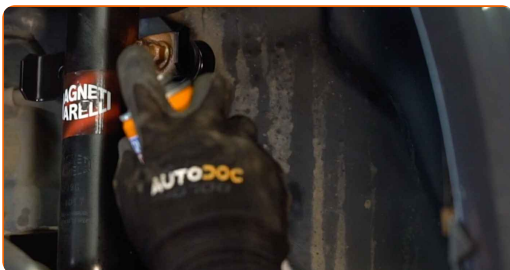
11 Draai het bevestigingsstuk dat de koppelstang en de veerpoot met elkaar verbindt vast. Gebruik een dopsleutel Nr.14. Gebruik een combinatie steeksleutel Nr.15 Gebruik een momentsleutel. Draai deze vast tot een koppel van 44 Nm.



12 Draai het bevestigingsstuk dat de koppelstang en de stabilisatorstang met elkaar verbindt vast. Gebruik een dopsleutel Nr.14. Gebruik een combinatie steeksleutel Nr.15 Gebruik een momentsleutel. Draai deze vast tot een koppel van 44 Nm.



13 Behandel alle gewrichten van de koppelstang. Gebruik een kopersmeermiddel.



14

Reinig het oppervlak waarop de velg moet worden gemonteerd. Gebruik een staalborstel. Behandel het contactoppervlak. Gebruik een kopersmeermiddel.



15

Installeer het wiel.

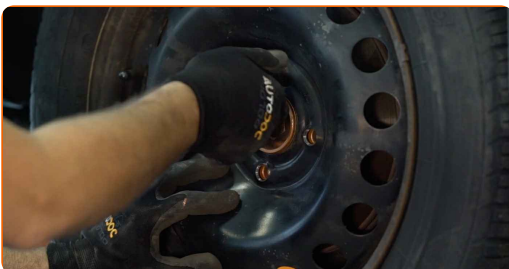


Vervanging: stabilisatorstang – RENAULT Kangoo II Express (FW). De experts van AUTODOC bevelen aan:

- Houd het wiel omhoog tijdens het vastschroeven van de bevestigingsbouten om verwondingen te vermijden.

16

Draai de wielbouten vast. Gebruik de krachtdopsleutel #19.





- 17** Verlaag de wagen en werk in kruisvolgorde bij het aanspannen van de wielbouten. Gebruik de krachtdopsleutel #19. Gebruik een momentsleutel. Draai deze vast tot een koppel van 110 Nm.



- 18** Verwijder de krik en de wielblokken.



**GOED GEDAAN!** 

**BEKIJK MEER TUTORIALS**

## AUTODOC – TOPKWALITEIT EN BETAALBARE AUTO-ONDERDELEN ONLINE

AUTODOC'S MOBIELE APP: GRIJP GEWELDIGE AANBIEDINGEN, TERWIJL U COMFORTABEL WINKELT



**AUTODOC**

GET IT ON  
 Google Play

Download on the  
 App Store

Download

**EEN GEWELDIG AANBOD AAN RESERVEONDERDELEN VOOR UW AUTO**

**STABILISATORSTANG: EEN OMVANGRIJK AANBOD**

### **DISCLAIMER:**

Het document bevat enkel algemene aanbevelingen die handig kunnen zijn wanneer u reparatie- of vervangingswerken uitvoert. AUTODOC is niet verantwoordelijk voor enig verlies, letsel, schade aan eigendom, verkregen tijdens het reparatie- of vervangingsproces door een onjuist gebruik of misvatting van de voorziene informatie.

AUTODOC is niet verantwoordelijk voor enige mogelijk fouten en onzekerheden in deze gids. De voorziene informatie is enkel voor informatieve doeleinden en kan het advies van specialisten niet vervangen.

AUTODOC is niet verantwoordelijk voor onjuist of gevaarlijk gebruik van uitrusting, gereedschap en auto-onderdelen. AUTODOC raadt ten sterkste aan voorzichtig te zijn en de veiligheidsregels na te leven tijdens het uitvoeren van reparatie- of vervangingswerken. Onthoud: gebruik van auto-onderdelen van lage kwaliteit garandeert niet het geschikte niveau aan veiligheid.

© Copyright 2022 – De volledige inhoud van deze website, in het bijzonder teksten, foto's en afbeeldingen, is door de auteurswet beschermd. Alle rechten, inclusief de rechten op verveelvoudiging, openbaarmaking aan derden, verwerking en vertaling, zijn voorbehouden aan AUTODOC GmbH.