



Hoe interieurfilter
vervangen bij een
**RENAULT Megane I
Cabrio (EA)** – Leidraad
voor bij het vervangen

EENDERE VIDEO-TUTORIAL



Deze video toont de vervangingsprocedure van een eender auto-onderdeel in een andere auto.

Belangrijk!

Deze vervangingsprocedure kan worden toegepast voor de volgende voertuigen:
 RENAULT Megane I Cabrio (EA) 1.6 e, RENAULT Megane I Cabrio (EA) 2.0 16V,
 RENAULT Megane I Cabrio (EA) 2.0, RENAULT Megane I Cabrio (EA) 1.6 16V,
 RENAULT Megane I Cabrio (EA) 2.0 i, RENAULT Megane I Cabrio (EA) 1.4 16V,
 RENAULT Megane I Cabrio (EA) 2.0 16V IDE

De stappen kunnen lichtjes variëren, afhankelijk van het ontwerp van de wagen.

Deze tutorial werd gemaakt op basis van de vervangingsprocedure voor een eender auto-onderdeel op: RENAULT Clio II Hatchback (BB, CB) 1.2

VERVANGING: INTERIEURFILTER – RENAULT MEGANE I
CABRIO (EA). BENODIGD GEREEDSCHAP:



- Universele reinigingspray
- Kruisschroevendraaier
- Trim-cliptang
- Spatbordbeschermer

Koop gereedschap

Vervanging: interieurfilter – RENAULT Megane I Cabrio (EA). De experts van AUTODOC bevelen aan:

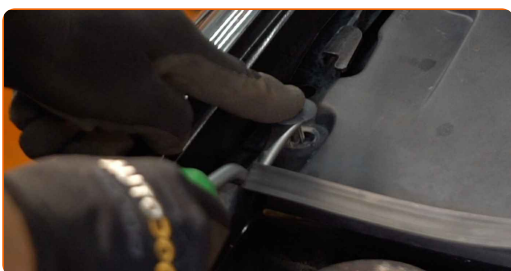
- Vervang de interieurfilter minstens één keer per zes maanden, in de vroege lente en in de herfst.
- Volg de termijnen, aanbevelingen en vereisten voor de werking van het onderdeel voorzien door de fabrikant.
- Indien de luchtstroom in de cabine sterk afneemt, vervang de filter voor een gepland onderhoud.
- Alle werkzaamheden moeten worden verricht met stilstaande motor.

VERVANGING: INTERIEURFILTER – RENAULT MEGANE I CABRIO (EA). HANTEER DE VOLGENDE PROCEDURE:

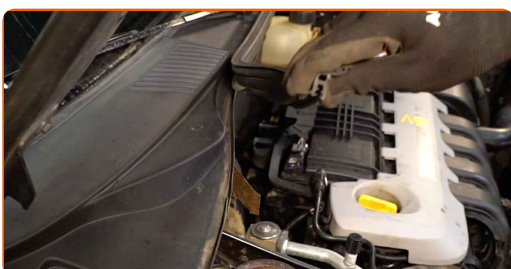
1 Open de motorkap.

2 Gebruik een beschermhoes om beschadiging van lak en kunststof onderdelen van de auto te voorkomen.

3 Verwijder de clips van de plastic paravan. Gebruik een trim-cliptang.



4 Verwijder de afdichting van het afvoerrooster.



5

Hef het afvoerrooster omhoog en verwijder het.



6

Reinig de behuizing en het deksel van de cabineluchtfilter. Gebruik allesreiniger.



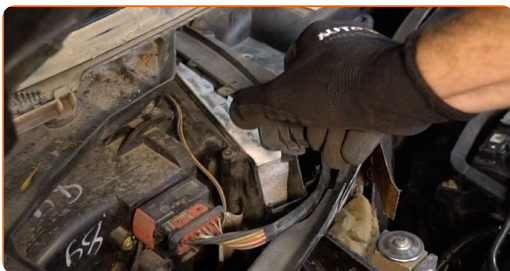
7

Schroef de bevestigingen van de afdekking van het interieurfilterhuis los. Gebruik een kruisschroevendraaier.



8

Verwijder het behuizingsdeksel van de cabineluchtfilter.



AUTODOC raadt aan:

- Vervanging: interieurfilter – RENAULT Megane I Cabrio (EA). Oefen niet te veel kracht uit bij het verwijderen van het onderdeel om het niet te beschadigen.

9

Verwijder het filterelement uit de filterbehuizing.

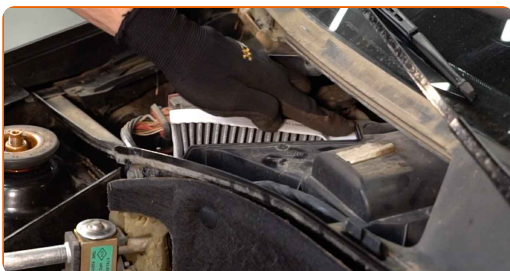


Vervanging: interieurfilter – RENAULT Megane I Cabrio (EA). Tip van AUTODOC:

- Probeer de filter niet te reinigen en opnieuw te gebruiken - dit beïnvloedt de kwaliteit van de reiniging van lucht in de wagen.

10

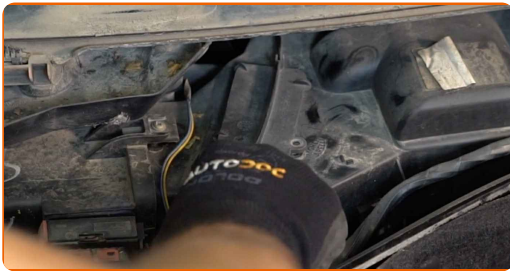
Plaats een nieuw filterelement in de filterbehuizing. Zorg ervoor dat de filterrand goed aansluit op de behuizing.



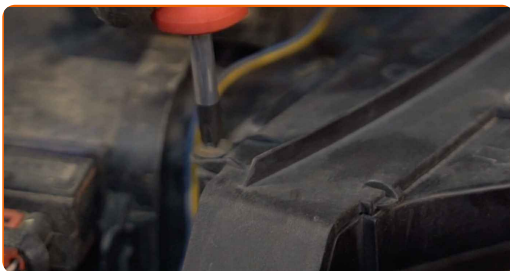
AUTODOC raadt aan:

- Vervanging: interieurfilter – RENAULT Megane I Cabrio (EA). Zorg ervoor dat u het filterelement in de correcte stand aanbrengt. Voorkom dat het scheef komt te zitten.
- Volg de pijl op de filter voor de richting van de luchtstroom.
- Gebruik alleen filters van hoge kwaliteit.

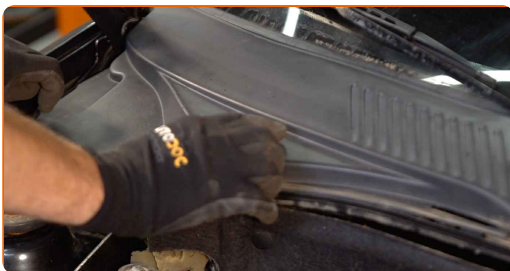
11 Installeer het behuizingsdeksel van de cabineluchtfilter.



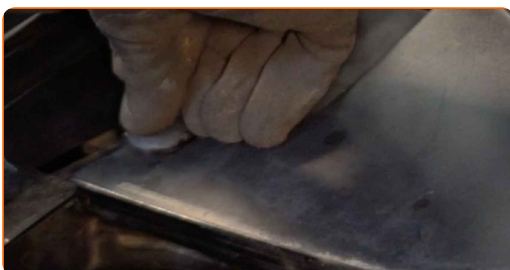
12 Schroef de bevestigingen van de afdekking van het interieurfilterhuis vast. Gebruik een kruisschroevendraaier.



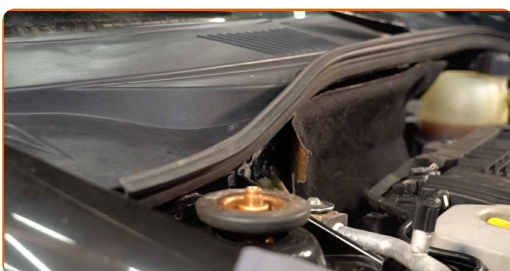
13 Installeer het afvoerrooster en maak het stevig vast.



14 Plaats de bevestigingsstukken van de plastic paravan.



15 Installeer de afdichting van het afvoerrooster.



16 Zet het contact aan.

17 Schakel de airconditioning in. Dit is noodzakelijk om te garanderen dat de component correct werkt.

18 Zet het contact uit.

19 Verwijder de beschermhoes van het spatbord.

20 Sluit de motorkap.

GOED GEDAAN! 

[BEKIJK MEER TUTORIALS](#)

AUTODOC – TOPKWALITEIT EN BETAALBARE AUTO-ONDERDELEN ONLINE

AUTODOC'S MOBIELE APP: GRIJP GEWELDIGE AANBIEDINGEN, TERWIJL U COMFORTABEL WINKELT

AUTODOC

GET IT ON
Google Play

Download on the
App Store

Download

EEN GEWELDIG AANBOD AAN RESERVEONDERDELEN VOOR UW AUTO

INTERIEURFILTER: EEN OMVANGRIJK AANBOD

i **DISCLAIMER:**

Het document bevat enkel algemene aanbevelingen die handig kunnen zijn wanneer u reparatie- of vervangingswerken uitvoert. AUTODOC is niet verantwoordelijk voor enig verlies, letsel, schade aan eigendom, verkregen tijdens het reparatie- of vervangingsproces door een onjuist gebruik of misvatting van de voorziene informatie.

AUTODOC is niet verantwoordelijk voor enige mogelijk fouten en onzekerheden in deze gids. De voorziene informatie is enkel voor informatieve doeleinden en kan het advies van specialisten niet vervangen.

AUTODOC is niet verantwoordelijk voor onjuist of gevaarlijk gebruik van uitrusting, gereedschap en auto-onderdelen. AUTODOC raadt ten sterkste aan voorzichtig te zijn en de veiligheidsregels na te leven tijdens het uitvoeren van reparatie- of vervangingswerken. Onthoud: gebruik van auto-onderdelen van lage kwaliteit garandeert niet het geschikte niveau aan veiligheid.

© Copyright 2021 – De volledige inhoud van deze website, in het bijzonder teksten, foto's en afbeeldingen, is door de auteurswet beschermd. Alle rechten, inclusief de rechten op verveelvoudiging, openbaarmaking aan derden, verwerking en vertaling, zijn voorbehouden aan AUTODOC GmbH.