



Hoe stabilisatorstang
vooraan vervangen bij
een **RENAULT Megane I
Coach (DA)** – Leidraad
voor bij het vervangen

EENDERE VIDEO-TUTORIAL



Deze video toont de vervangingsprocedure van een eender auto-onderdeel in een andere auto.

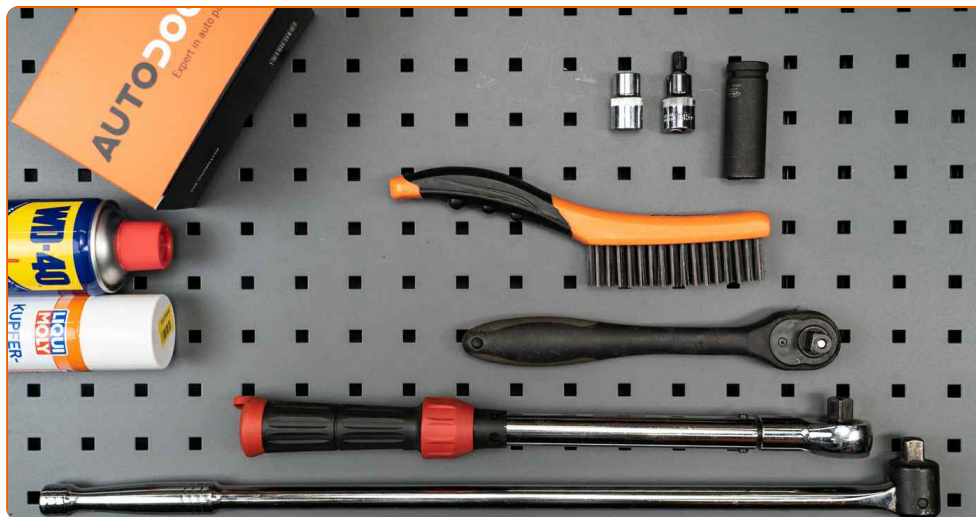
Belangrijk!

Deze vervangingsprocedure kan worden toegepast voor de volgende voertuigen: RENAULT Megane I Coach (DA) 1.6 e, RENAULT Megane I Coach (DA) 2.0 i, RENAULT Megane I Coach (DA) 2.0 16V, RENAULT Megane I Coach (DA) 1.9 dTi, RENAULT Megane I Coach (DA) 1.6 16V, RENAULT Megane I Coach (DA) 1.4 16V, RENAULT Megane I Coach (DA) 2.0 16V IDE, RENAULT Megane I Coach (DA) 1.9 dCi

De stappen kunnen lichtjes variëren, afhankelijk van het ontwerp van de wagen.

Deze tutorial werd gemaakt op basis van de vervangingsprocedure voor een eender auto-onderdeel op: RENAULT Kangoo I (KC) 1.2 16V

VERVANGING: STABILISATORSTANG – RENAULT
MEGANE I COACH (DA). WERKTUIG DAT U DAARBIJ
NODIG HEBT:



- Staalborstel
- WD-40 spray
- Kopervet
- Dopsleutel Nr.13
- Torx bit T45
- Krachtdop voor velgen Nr.19
- Ratelsleutel
- Momentsleutel
- Hydraulische versnellingsbak krik
- Wielblok

Koop gereedschap

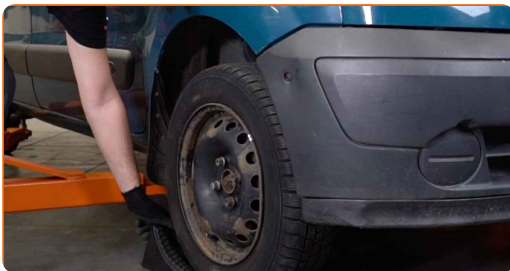
AUTODOC raadt aan:

- Vervang de koppelstangen op een RENAULT Megane I Coach (DA) in paren.
- De vervangprocedure is identiek voor beide koppelstangen op dezelfde as.
- Alle werkzaamheden moeten worden verricht met stilstaande motor.

VERVANGING: STABILISATORSTANG – RENAULT MEGANE I COACH (DA). HANTEER DE VOLGENDE PROCEDURE:

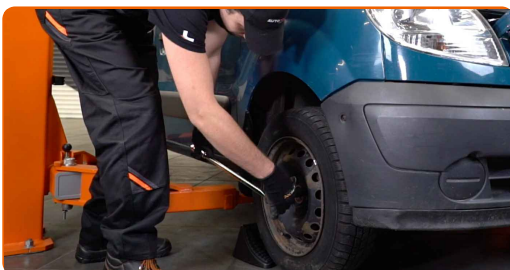
1

Zet de wielen vast met behulp van wielblokken.



2

Maak de wielbouten los. Gebruik de krachtdopsleutel #19.



3

Verhoog de voorzijde van de wagen en plaats veilig op steunen.

4

Draai de wielbouten los.



Vervanging: stabilisatorstang – RENAULT Megane I Coach (DA). Tips van de experts van AUTODOC:

- U moet het wiel in de hoogste stand houden als u de bouten losdraait.

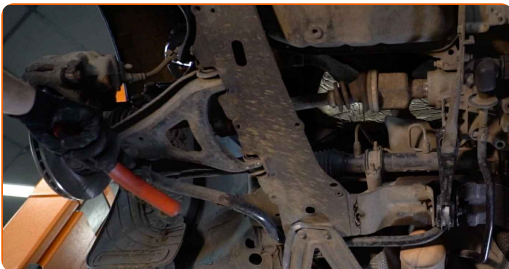
5

Neem het wiel eraf.



6

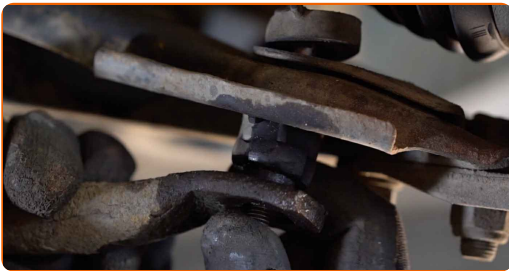
Reinig de koppelstangbevestigingen. Gebruik een staalborstel. Gebruik de WD-40 spray.



7 Schroef de bevestigingen van de stabilisatorstang los. Gebruik een dopsleutel Nr.13. Gebruik een ratelsleutel.



8 Verwijder de stabilisatorstang.



Vervanging: stabilisatorstang – RENAULT Megane I Coach (DA). Tip van AUTODOC:

- Inspecteer de stabilisatorbussen. Vervang ze indien nodig.

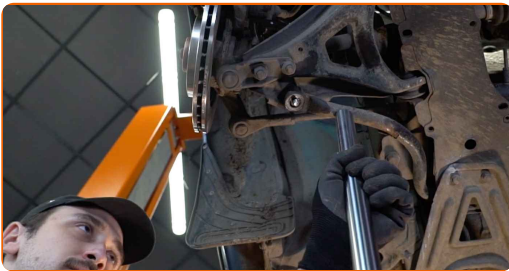
9 Reinig alle gewrichten van de koppelstang. Gebruik een staalborstel. Behandel alle gewrichten van de koppelstang. Gebruik de WD-40 spray.



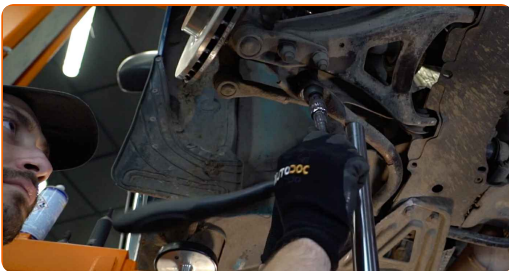
10 Installeer een nieuwe stang, span de bevestigingen aan.



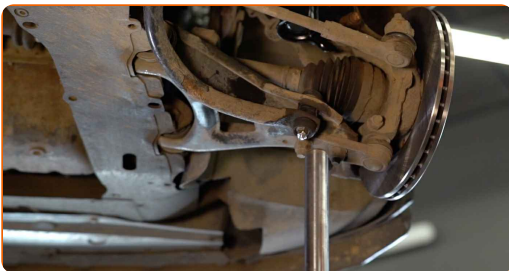
11 Zorg ervoor dat de stabilisatorstang ondersteuning heeft. Gebruik een hydraulische versnellingsbak krik.



12 Span de bevestiging van de koppelstang aan. Gebruik Torx T45. Gebruik een dopsleutel Nr.13. Gebruik een momentsleutel. Draai deze vast tot een koppel van 35 Nm.



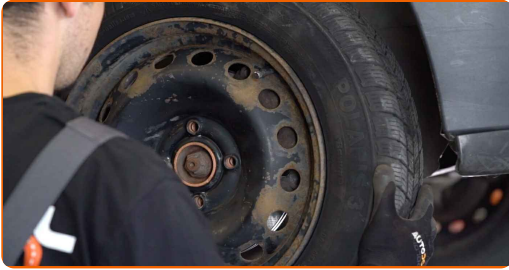
13 Haal de versnellingsbakkrik onder de stabilisatorstang vandaan.



Vervanging: stabilisatorstang – RENAULT Megane I Coach (DA). Tip:

- Reinig het oppervlak waarop de velg moet worden gemonteerd.

14 Installer het wiel.



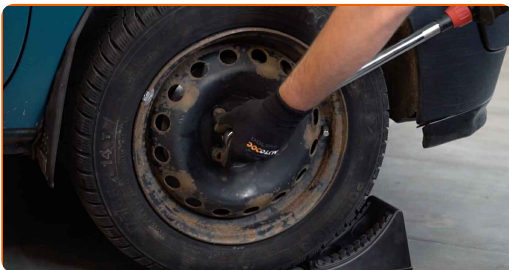
AUTODOC raadt aan:

- Waarschuwing! Houd het wiel vast tijdens het inschroeven van de bevestigingsbouten om letsel te voorkomen. RENAULT Megane I Coach (DA)

15 Draai de wielbouten vast. Gebruik de krachtdopsleutel #19.



16 Verlaag de wagen en werk in kruisvolgorde bij het aanspannen van de wielbouten. Gebruik de krachtdopsleutel #19. Gebruik een momentsleutel. Draai deze vast tot een koppel van 110 Nm.



17

Verwijder de krik en de wielblokken.

**GOED GEDAAN!** [BEKIJK MEER TUTORIALS](#)

AUTODOC – TOPKWALITEIT EN BETAALBARE AUTO-ONDERDELEN ONLINE

AUTODOC'S MOBIELE APP: GRIJP GEWELDIGE AANBIEDINGEN, TERWIJL U COMFORTABEL WINKELT



AUTODOC+

GET IT ON
 **Google Play**

Download on the
 **App Store**

Download

EEN GEWELDIG AANBOD AAN RESERVEONDERDELEN VOOR UW AUTO

STABILISATORSTANG: EEN OMVANGRIJK AANBOD

DISCLAIMER:

Het document bevat enkel algemene aanbevelingen die handig kunnen zijn wanneer u reparatie- of vervangingswerken uitvoert. AUTODOC is niet verantwoordelijk voor enig verlies, letsel, schade aan eigendom, verkregen tijdens het reparatie- of vervangingsproces door een onjuist gebruik of misvatting van de voorziene informatie.

AUTODOC is niet verantwoordelijk voor enige mogelijk fouten en onzekerheden in deze gids. De voorziene informatie is enkel voor informatieve doeleinden en kan het advies van specialisten niet vervangen.

AUTODOC is niet verantwoordelijk voor onjuist of gevaarlijk gebruik van uitrusting, gereedschap en auto-onderdelen. AUTODOC raadt ten sterkste aan voorzichtig te zijn en de veiligheidsregels na te leven tijdens het uitvoeren van reparatie- of vervangingswerken. Onthoud: gebruik van auto-onderdelen van lage kwaliteit garandeert niet het geschikte niveau aan veiligheid.

© Copyright 2022 – De volledige inhoud van deze website, in het bijzonder teksten, foto's en afbeeldingen, is door de auteurswet beschermd. Alle rechten, inclusief de rechten op verveelvoudiging, openbaarmaking aan derden, verwerking en vertaling, zijn voorbehouden aan AUTODOC GmbH.