



Hoe remschijven vooraan  
vervangen bij een  
**RENAULT Megane I  
Coach (DA)** – Leidraad  
voor bij het vervangen

## EENDERE VIDEO-TUTORIAL



Deze video toont de vervangingsprocedure van een eender auto-onderdeel in een andere auto.

### **Belangrijk!**

Deze vervangingsprocedure kan worden toegepast voor de volgende voertuigen:  
 RENAULT Megane I Coach (DA) 1.9 dTi, RENAULT Megane I Coach (DA) 1.6 16V,  
 RENAULT Megane I Coach (DA) 1.4 16V, RENAULT Megane I Coach (DA) 2.0 16V IDE,  
 RENAULT Megane I Coach (DA) 1.9 dCi, RENAULT Megane I Coach (DA) 2.0 16V,  
 RENAULT Megane I Coach (DA) 1.9 DCi

De stappen kunnen lichtjes variëren, afhankelijk van het ontwerp van de wagen.

Deze tutorial werd gemaakt op basis van de vervangingsprocedure voor een eender auto-onderdeel op: RENAULT Megane Scenic (JA) 1.6 16V

VERVANGING: REMSCHIJVEN – RENAULT MEGANE I  
COACH (DA). OVERZICHT MET GEREEDSCHAP DAT U  
NODIG HEBT:



- Staalborstel
- Schoonmaakborstel van nylon
- WD-40 spray
- Remmenreiniger
- Kopervet
- Momentsleutel
- Combinatiesleutel Nr.17
- Dopsleutel Nr.13
- Dopsleutel Nr.18
- Krachtdop voor velgen Nr.19
- Torx bit T40
- Ratelsleutel
- Koevoet
- Remklauw terugsteller
- Wielblok

**Koop gereedschap**

### AUTODOC raadt aan:

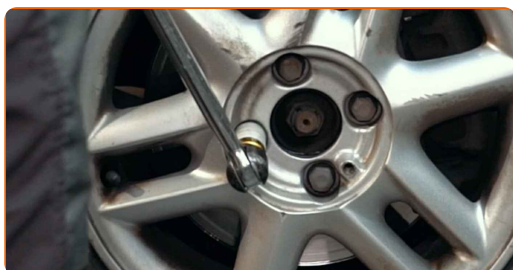
- Vervang de remschijven op de RENAULT Megane I Coach (DA) volledig op elke as. Onafhankelijk van de staat van de componenten. Dit zorgt ervoor dat het remmen gelijk gebeurt.
- De vervangprocedure is identiek voor beide remschijven op dezelfde as.
- Bij vervanging van de remschijven, vervang ook steeds de remblokken.
- NB: alle werkzaamheden aan de auto RENAULT Megane I Coach (DA) dienen uitgevoerd te worden bij een uitgeschakelde motor.

## VOER DE VERVANGING IN DE VOLGENDE VOLGORDE UIT:

**1** Open de motorkap. Schroef het deksel van het remvloeistofreservoir los.

**2** Zet de wielen vast met behulp van wielblokken.

**3** Maak de wielbouten los. Gebruik de krachtdopsleutel #19.



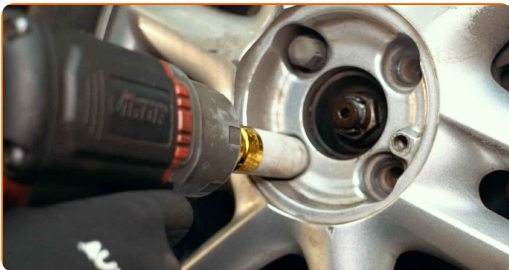
**4** Hef de auto op.

Vervanging: remschijven – RENAULT Megane I Coach (DA). Deskundigen bevelen aan:

- Indien u een krik gebruikt, zorg ervoor dat deze op een plat oppervlak rust zonder oneffenheden.
- Zorg voor extra beveiliging met kriksteunen.

5

Draai de wielbouten los.

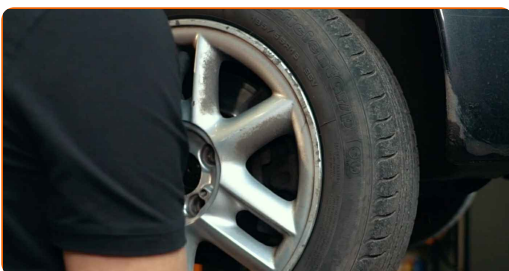


AUTODOC raadt aan:

- Waarschuwing! Houd het wiel vast tijdens het losschroeven van de bevestigingsbouten om letsel te voorkomen. RENAULT Megane I Coach (DA)

6

Neem het wiel eraf.



7

Reinig de remklauwbevestigingen. Gebruik een staalborstel. Gebruik de WD-40 spray.



8

Schroef de bevestiging van de remklauw los. Gebruik een combinatie steeksleutel Nr.17 Gebruik een dopsleutel Nr.13. Gebruik een ratelsleutel.



9

Verwijder de remklauw.



### AUTODOC raadt aan:

- Bind de remklauw vast aan de ophanging of aan de carrosserie met een kabel, zonder deze los te koppelen van de remslang, om drukontlading van het remsysteem te voorkomen.
- Zorg er voor dat de remklauw niet aan de remslang hangt.
- Druk het rempedaal niet in na het verwijderen van de remklauw. Als resultaat kan de zuiger uit de remcilinder vallen, en kan er remvloeistof lekken of de druk in het systeem ontladen worden.

10

Verwijder de remblokken. Gebruik een koevoet.



11

Reinig de bevestigingen van de remklauwhouder. Gebruik een staalborstel. Gebruik de WD-40 spray.



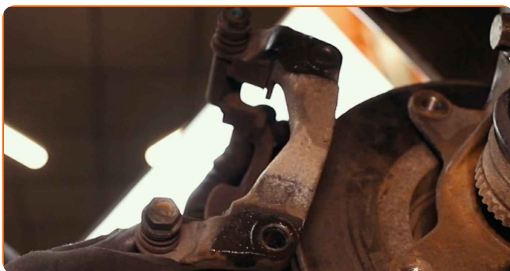
12

Schroef de bevestiging van de remklauwbeugel los. Gebruik een dopsleutel Nr.18. Gebruik een ratelsleutel.



13

Verwijder de remklauwbeugel.



**14** Maak de bevestigingsstukken van de remschijf schoon. Gebruik een staalborstel. Gebruik de WD-40 spray.



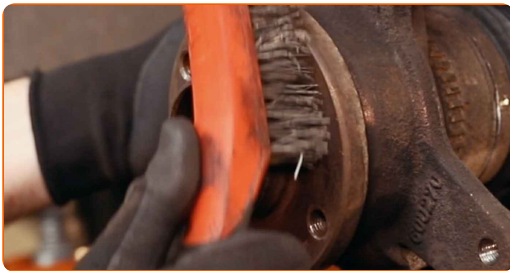
**15** Schroef de bevestiging van de remschijf los. Gebruik Torx T40. Gebruik een ratelsleutel.



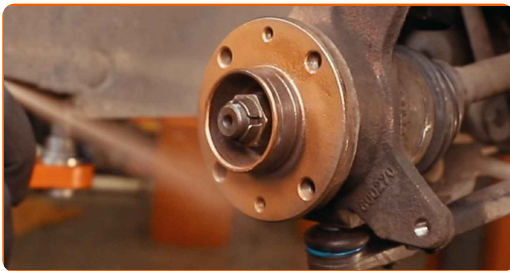
**16** Verwijder de remschijf.



**17** Reinig de naaf. Gebruik een staalborstel.



**18** Behandel het contactoppervlak. Gebruik een kopersmeermiddel.





19

Installeer de remschijf.



20

Span de bevestiging van de remschijf aan. Gebruik Torx T40. Gebruik een momentsleutel. Draai deze vast tot een koppel van 14 Nm.



21

Reinig de remklauwbeugel van vuil en stof. Gebruik een staalborstel. Gebruik een remmenreiniger.



### AUTODOC raadt aan:

- Vervanging: remschijven – RENAULT Megane I Coach (DA). Wacht een paar minuten af na het aanbrengen van de spray.
- Controleer de remklauwhouder, de geleidepennen en de stofkappen van de remklauw. Reinig deze. Vervang ze indien nodig.

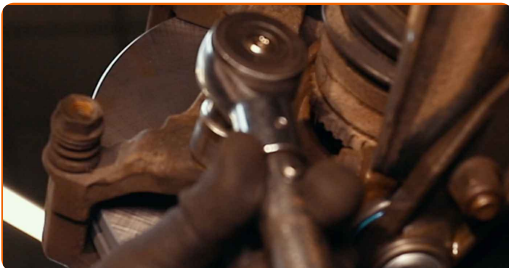
22

Installeer de remklauwbeugel.



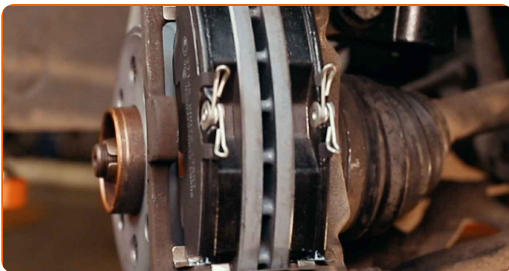
23

Span de remklauwbeugel aan. Gebruik een dopsleutel Nr.18. Gebruik een momentsleutel. Draai deze vast tot een koppel van 100 Nm.



24

Installeer de remblokken.



25

Behandel de remklauwzuiger. Maak gebruik van een schoonmaakborstel van nylon. Gebruik een remmenreiniger.



AUTODOC raadt aan:

- Wacht enkele minuten na het aanbrengen van de spray.

26

Druk de zuiger van de remklauw in. Gebruik een remklauw terugdraaiset.



27

Installeer de remklauw en zet deze vast.



28

Span de remklauwbevestigingen aan. Gebruik een combinatie steeksleutel Nr.17 Gebruik een dopsleutel Nr.13. Gebruik een momentsleutel. Draai deze vast tot een koppel van 32 Nm.



29

Behandel het oppervlak waar de remschijf contact maakt met de velg. Gebruik een kopersmeermiddel.



30

Reinig het oppervlak van de remschijf. Gebruik een remmenreiniger.

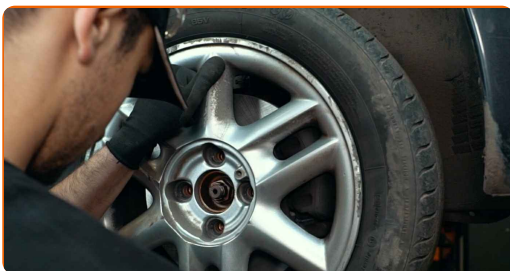


### AUTODOC raadt aan:

- Vervanging: remschijven – RENAULT Megane I Coach (DA). Wacht een paar minuten af na het aanbrengen van de spray.

31

Installeer het wiel.



### AUTODOC raadt aan:

- Waarschuwing! Houd het wiel vast tijdens het inschroeven van de bevestigingsbouten om letsel te voorkomen. RENAULT Megane I Coach (DA)

32

Draai de wielbouten vast. Gebruik de krachtdopsleutel #19.



- 33** Verlaag de wagen en werk in kruisvolgorde bij het aanspannen van de wielbouten. Gebruik de krachtdopsleutel #19. Gebruik een momentsleutel. Draai deze vast tot een koppel van 90 Nm.



- 34** Verwijder de krik en de wielblokken.



Vervanging: remschijven – RENAULT Megane I Coach (DA). AUTODOC beveelt aan:

- Druk het rempedaal enkele malen in zonder de motor te starten, tot u een aanzienlijke weerstand voelt.
- Controleer het niveau aan remvloeistof in het expansiereservoir en vul indien nodig bij.

- 35** Schroef de dop van het expansievat voor de remvloeistof vast. Sluit de motorkap.

**GOED GEDAAN!** 

**BEKIJK MEER TUTORIALS**

## AUTODOC – TOPKWALITEIT EN BETAALBARE AUTO-ONDERDELEN ONLINE

AUTODOC'S MOBIELE APP: GRIJP GEWELDIGE AANBIEDINGEN, TERWIJL U COMFORTABEL WINKELT

**AUTODOC**

GET IT ON  
Google Play

Download on the  
App Store

Download

**EEN GEWELDIG AANBOD AAN RESERVEONDERDELEN  
VOOR UW AUTO**

**REMSCHIJVEN: EEN OMVANGRIJK AANBOD**

### **i** **DISCLAIMER:**

Het document bevat enkel algemene aanbevelingen die handig kunnen zijn wanneer u reparatie- of vervangingswerken uitvoert. AUTODOC is niet verantwoordelijk voor enig verlies, letsel, schade aan eigendom, verkregen tijdens het reparatie- of vervangingsproces door een onjuist gebruik of misvatting van de voorziene informatie.

AUTODOC is niet verantwoordelijk voor enige mogelijk fouten en onzekerheden in deze gids. De voorziene informatie is enkel voor informatieve doeleinden en kan het advies van specialisten niet vervangen.

AUTODOC is niet verantwoordelijk voor onjuist of gevaarlijk gebruik van uitrusting, gereedschap en auto-onderdelen. AUTODOC raadt ten sterkste aan voorzichtig te zijn en de veiligheidsregels na te leven tijdens het uitvoeren van reparatie- of vervangingswerken. Onthoud: gebruik van auto-onderdelen van lage kwaliteit garandeert niet het geschikte niveau aan veiligheid.

© Copyright 2022 – De volledige inhoud van deze website, in het bijzonder teksten, foto's en afbeeldingen, is door de auteurswet beschermd. Alle rechten, inclusief de rechten op verveelvoudiging, openbaarmaking aan derden, verwerking en vertaling, zijn voorbehouden aan AUTODOC GmbH.