



Hoe interieurfilter
vervangen bij een
**RENAULT Megane II
Hatchback (BM, CM)** –
Leidraad voor bij het
vervangen

EENDERE VIDEO-TUTORIAL



Deze video toont de vervangingsprocedure van een eender auto-onderdeel in een andere auto.

Belangrijk!

Deze vervangingsprocedure kan worden toegepast voor de volgende voertuigen: RENAULT Megane II Hatchback (BM, CM) 1.4 16V, RENAULT Megane II Hatchback (BM, CM) 1.6 16V, RENAULT Megane II Hatchback (BM, CM) 2.0 16V, RENAULT Megane II Hatchback (BM, CM) 1.5 dCi, RENAULT Megane II Hatchback (BM, CM) 1.9 dCi, RENAULT Megane II Hatchback (BM, CM) 1.5 dCi (BM02, BM13, BM2A, CM02, CM13), RENAULT Megane II Hatchback (BM, CM) 2.0 Renault Sport, RENAULT Megane II Hatchback (BM, CM) 2.0 16V Turbo, RENAULT Megane II Hatchback (BM, CM) 1.5 dCi (BM1F, CM1F), RENAULT Megane II Hatchback (BM, CM) 1.5 dCi (BM1E, CM1E), RENAULT Megane II Hatchback (BM, CM) 2.0 dCi, RENAULT Megane II Hatchback (BM, CM) 1.5 dCi (BM16, CM16), RENAULT Megane II Hatchback (BM, CM) 1.6, RENAULT Megane II Hatchback (BM, CM) 1.6 Flex-Fuel, RENAULT Megane II Hatchback (BM, CM) 2.0

De stappen kunnen lichtjes variëren, afhankelijk van het ontwerp van de wagen.

Deze tutorial werd gemaakt op basis van de vervangingsprocedure voor een eender auto-onderdeel op: RENAULT Megane II Sedan (LM) 1.4

VERVANGING: INTERIEURFILTER – RENAULT MEGANE II HATCHBACK (BM, CM). WERKTUIG DAT U DAARBIJ NODIG HEBT:



• Torx bit T20

• Kruisschroevendraaier

Koop gereedschap

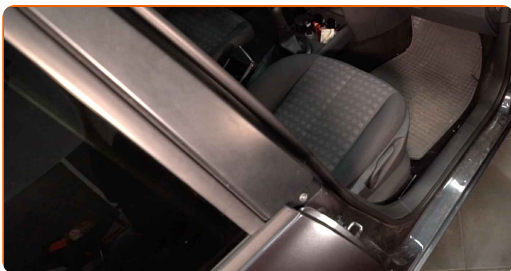
Vervanging: interieurfilter – RENAULT Megane II Hatchback (BM, CM).
AUTODOC beveelt aan:

- Vervang de interieurfilter minstens één keer per zes maanden, in de vroege lente en in de herfst.
- Volg de termijnen, aanbevelingen en vereisten voor de werking van het onderdeel voorzien door de fabrikant.
- Indien de luchtstroom in de cabine sterk afneemt, vervang de filter voor een gepland onderhoud.
- Alle werkzaamheden moeten worden verricht met stilstaande motor.

VERVANGING: INTERIEURFILTER – RENAULT MEGANE II HATCHBACK (BM, CM). HANTEER DE VOLGENDE PROCEDURE:

1

Schuif de passagiersstoel helemaal naar achteren.



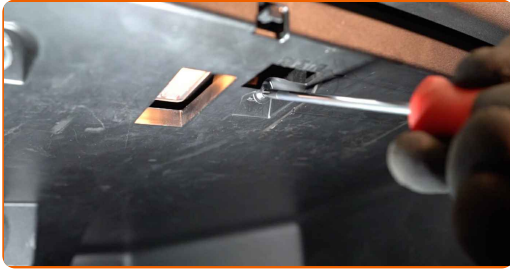
2

Haal de bevestigingsmiddelen voorzichtig los en verwijder het zijpaneel aan de passagierskant.



3

Schroef de bevestigingsschroeven van het handschoenenkastje los. Gebruik Torx T20.



4

Verwijder het zijpaneel van het dashboard.

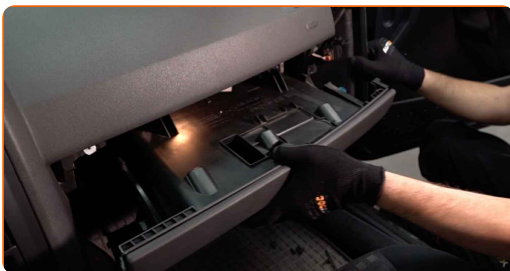


Vervanging: interieurfilter – RENAULT Megane II Hatchback (BM, CM).
Deskundigen bevelen aan:

- Let erop dat u het airbagsysteem niet beschadigt.

5

Verwijder het handschoenenkastje.

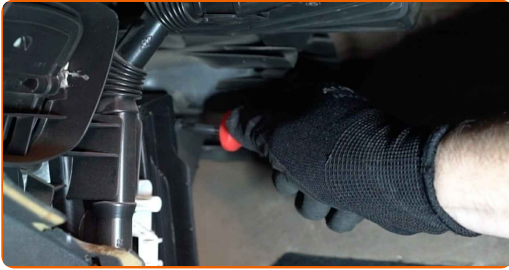


Vervanging: interieurfilter – RENAULT Megane II Hatchback (BM, CM). Tip van
AUTODOC:

- Let erop dat u de bevestigingsstukken van het handschoenenkastje niet beschadigt.

6

Schroef de bevestigingsstukken van het interieurfilter los. Gebruik een kruisschroevendraaier.



7

Verwijder de cabineluchtfilter.

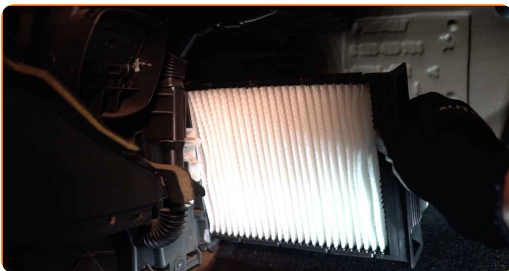


Vervanging: interieurfilter – RENAULT Megane II Hatchback (BM, CM). Tips van de experts van AUTODOC:

- Probeer de filter niet te reinigen en opnieuw te gebruiken - dit beïnvloedt de kwaliteit van de reiniging van lucht in de wagen.

8

Installeer de cabineluchtfilter in zijn montagelocatie.

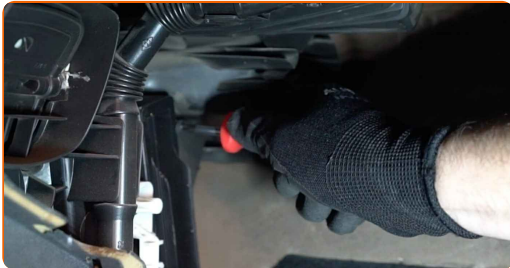


Vervanging: interieurfilter – RENAULT Megane II Hatchback (BM, CM). Tip:

- Volg de pijl op de filter voor de richting van de luchtstroom.
- Vervanging: interieurfilter – RENAULT Megane II Hatchback (BM, CM). Zorg ervoor dat u het filterelement in de correcte stand aanbrengt. Voorkom dat het scheef komt te zitten.
- Gebruik alleen filters van hoge kwaliteit.

9

Schroef de bevestigingsstukken van het interieurfilter vast. Gebruik een kruisschroevendraaier.



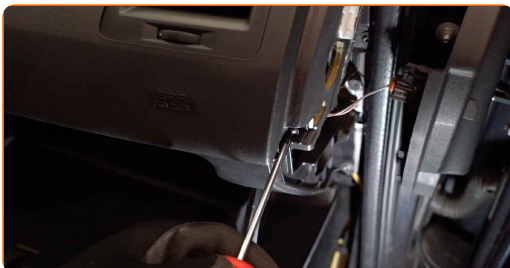
10

Installeer het handschoenenkastje.



11

Schroef de bevestigingsschroeven van het handschoenenkastje vast. Gebruik Torx T20.



12 Plaats het zijpaneel van het dashboard. Zorg ervoor dat u de klik hoort wanneer deze in de juiste positie is gezet.



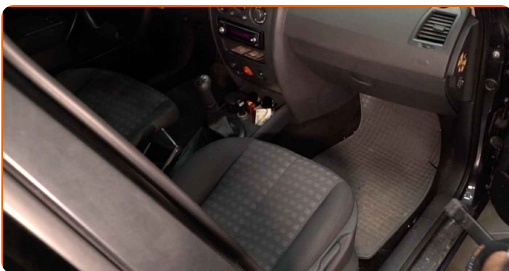
13 Bevestig het zijpaneel. Plaats het onderdeel met behulp van de geleiders en maak de bevestigingen vast.



AUTODOC raadt aan:

- Vervanging: interieurfilter – RENAULT Megane II Hatchback (BM, CM). Oefen geen bovenmatige kracht uit bij het monteren. Daarbij zou u de bevestigingsmiddelen kunnen beschadigen.

14 Zet de passagiersstoel terug in de aanvankelijke positie.



15 Zet het contact aan.

16

Schakel de airconditioning in. Dit is noodzakelijk om te garanderen dat de component correct werkt.



17

Zet het contact uit.

GOED GEDAAN! 

BEKIJK MEER TUTORIALS

AUTODOC – TOPKWALITEIT EN BETAALBARE AUTO-ONDERDELEN ONLINE

AUTODOC'S MOBIELE APP: GRIJP GEWELDIGE AANBIEDINGEN, TERWIJL U COMFORTABEL WINKELT



AUTODOC

GET IT ON
 Google Play

Download on the
 App Store

Download

**EEN GEWELDIG AANBOD AAN RESERVEONDERDELEN
VOOR UW AUTO**

INTERIEURFILTER: EEN OMVANGRIJK AANBOD

DISCLAIMER:

Het document bevat enkel algemene aanbevelingen die handig kunnen zijn wanneer u reparatie- of vervangingswerken uitvoert. AUTODOC is niet verantwoordelijk voor enig verlies, letsel, schade aan eigendom, verkregen tijdens het reparatie- of vervangingsproces door een onjuist gebruik of misvatting van de voorziene informatie.

AUTODOC is niet verantwoordelijk voor enige mogelijk fouten en onzekerheden in deze gids. De voorziene informatie is enkel voor informatieve doeleinden en kan het advies van specialisten niet vervangen.

AUTODOC is niet verantwoordelijk voor onjuist of gevaarlijk gebruik van uitrusting, gereedschap en auto-onderdelen. AUTODOC raadt ten sterkste aan voorzichtig te zijn en de veiligheidsregels na te leven tijdens het uitvoeren van reparatie- of vervangingswerken. Onthoud: gebruik van auto-onderdelen van lage kwaliteit garandeert niet het geschikte niveau aan veiligheid.

© Copyright 2021 – De volledige inhoud van deze website, in het bijzonder teksten, foto's en afbeeldingen, is door de auteurswet beschermd. Alle rechten, inclusief de rechten op verveelvoudiging, openbaarmaking aan derden, verwerking en vertaling, zijn voorbehouden aan AUTODOC GmbH.