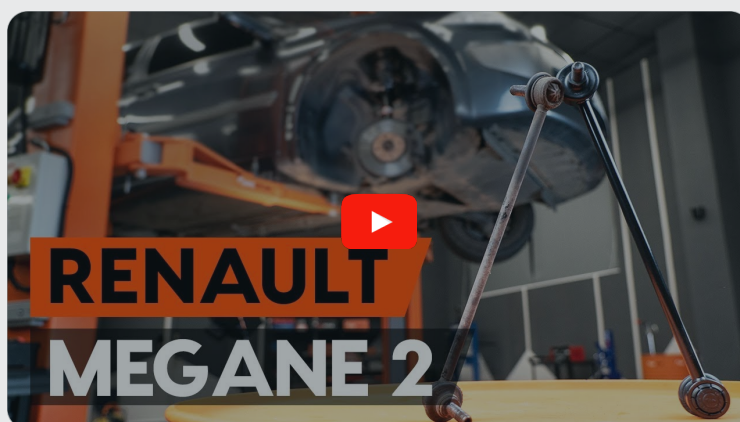




Hoe stabilisatorstang
vooraan vervangen bij
een **RENAULT Megane II
Station Wagon (KM)** –
Leidraad voor bij het
vervangen

EENDERE VIDEO-TUTORIAL



Deze video toont de vervangingsprocedure van een eender auto-onderdeel in een andere auto.

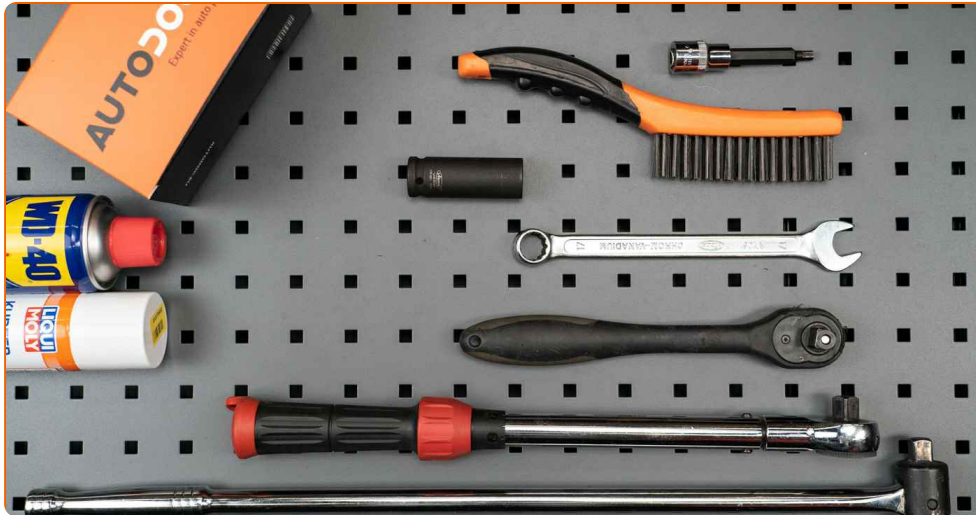
Belangrijk!

Deze vervangingsprocedure kan worden toegepast voor de volgende voertuigen: RENAULT Megane II Station Wagon (KM) 1.9 dCi, RENAULT Megane II Station Wagon (KM) 1.4, RENAULT Megane II Station Wagon (KM) 1.6, RENAULT Megane II Station Wagon (KM) 2.0, RENAULT Megane II Station Wagon (KM) 1.5 dCi (KM0F, KM0T, KM2B), RENAULT Megane II Station Wagon (KM) 1.5 dCi (KM02, KM13), RENAULT Megane II Station Wagon (KM) 1.5 dCi, RENAULT Megane II Station Wagon (KM) 1.5 dCi (KM1F), RENAULT Megane II Station Wagon (KM) 2.0 dCi, RENAULT Megane II Station Wagon (KM) 1.6 16V, RENAULT Megane II Station Wagon (KM) 1.6 16V Hi-Flex

De stappen kunnen lichtjes variëren, afhankelijk van het ontwerp van de wagen.

Deze tutorial werd gemaakt op basis van de vervangingsprocedure voor een eender auto-onderdeel op: RENAULT Megane II Sedan (LM) 1.4

VERVANGING: STABILISATORSTANG – RENAULT
MEGANE II STATION WAGON (KM). BENODIGD
GEREEDSCHAP:



- Staalborstel
- WD-40 spray
- Kopervet
- Combinatiesleutel Nr.15
- Combinatiesleutel Nr.17
- Dopsleutel Nr.14
- Inbus bit nr. H6
- Krachtdop voor velgen Nr.19
- Ratelsleutel
- Momentsleutel
- Wielblok

Koop gereedschap

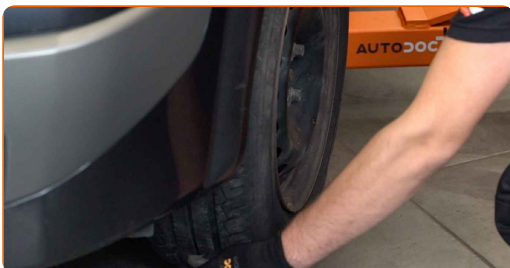
AUTODOC raadt aan:

- Vervang de koppelstangen op een RENAULT Megane II Station Wagon (KM) in paren.
- De vervangprocedure is identiek voor beide koppelstangen op dezelfde as.
- Alle werkzaamheden moeten worden verricht met stilstaande motor.

VERVANGING: STABILISATORSTANG – RENAULT MEGANE II STATION WAGON (KM). ONDERNEEM DE VOLGENDE STAPPEN:

1

Zet de wielen vast met behulp van wielblokken.



2

Maak de wielbouten los. Gebruik de krachtdopsleutel #19.



3

Verhoog de voorzijde van de wagen en plaats veilig op steunen.

4

Draai de wielbouten los.



AUTODOC raadt aan:

- Belangrijk! Houd het wiel vast tijdens het losschroeven van de bevestigingsbouten. RENAULT Megane II Station Wagon (KM)

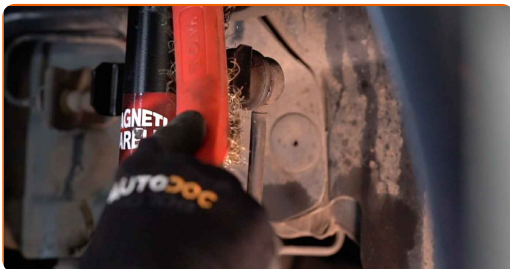
5

Neem het wiel eraf.



6

Reinig de koppelstangbevestigingen. Gebruik een staalborstel. Gebruik de WD-40 spray.



- 7 Schroef het bevestigingsstuk dat de koppelstang en de veerpoot met elkaar verbindt los. Gebruik inbussleutel nr. H6. Gebruik een combinatie steeksleutel Nr.17 Gebruik een ratelsleutel.



- 8 Schroef het bevestigingsstuk dat de koppelstang en de stabilisatorstang met elkaar verbindt los. Gebruik inbussleutel nr. H6. Gebruik een combinatie steeksleutel Nr.17 Gebruik een ratelsleutel.



- 9 Verwijder de stabilisatorstang.



Vervanging: stabilisatorstang – RENAULT Megane II Station Wagon (KM). Tip:

- Inspecteer de stabilisatorbussen. Vervang ze indien nodig.

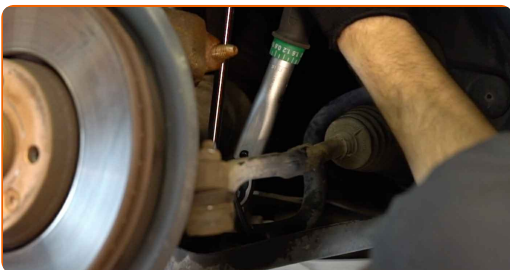
10 Installeer een nieuwe stang, span de bevestigingen aan.



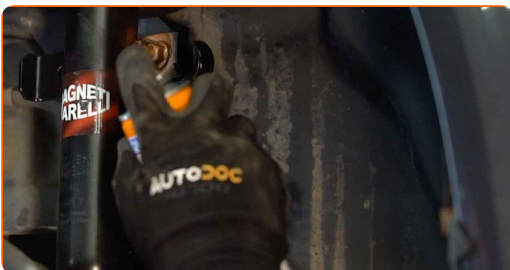
11 Draai het bevestigingsstuk dat de koppelstang en de veerpoot met elkaar verbindt vast. Gebruik een dopsleutel Nr.14. Gebruik een combinatie steeksleutel Nr.15 Gebruik een momentsleutel. Draai deze vast tot een koppel van 44 Nm.



12 Draai het bevestigingsstuk dat de koppelstang en de stabilisatorstang met elkaar verbindt vast. Gebruik een dopsleutel Nr.14. Gebruik een combinatie steeksleutel Nr.15 Gebruik een momentsleutel. Draai deze vast tot een koppel van 44 Nm.



13 Behandel alle gewrichten van de koppelstang. Gebruik een kopersmeermiddel.



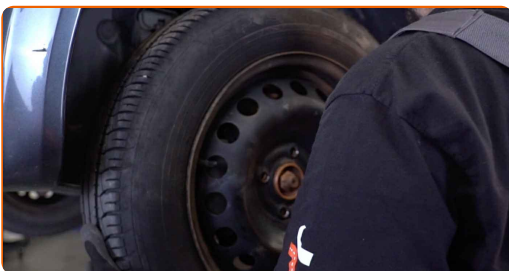
14

Reinig het oppervlak waarop de velg moet worden gemonteerd. Gebruik een staalborstel. Behandel het contactoppervlak. Gebruik een kopersmeermiddel.



15

Installeer het wiel.

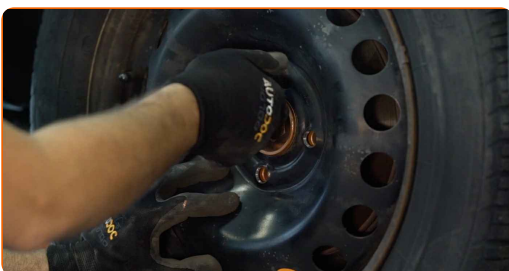


Vervanging: stabilisatorstang – RENAULT Megane II Station Wagon (KM). De experts van AUTODOC bevelen aan:

- Houd het wiel omhoog tijdens het vastschroeven van de bevestigingsbouten om verwondingen te vermijden.

16

Draai de wielbouten vast. Gebruik de krachtdopsleutel #19.



- 17** Verlaag de wagen en werk in kruisvolgorde bij het aanspannen van de wielbouten. Gebruik de krachtdopsleutel #19. Gebruik een momentsleutel. Draai deze vast tot een koppel van 110 Nm.



- 18** Verwijder de krik en de wielblokken.



GOED GEDAAN! 

BEKIJK MEER TUTORIALS

AUTODOC – TOPKWALITEIT EN BETAALBARE AUTO-ONDERDELEN ONLINE

AUTODOC'S MOBIELE APP: GRIJP GEWELDIGE AANBIEDINGEN, TERWIJL U COMFORTABEL WINKELT



AUTODOC+

GET IT ON
 **Google Play**

Download on the
 **App Store**

Download

EEN GEWELDIG AANBOD AAN RESERVEONDERDELEN VOOR UW AUTO

STABILISATORSTANG: EEN OMVANGRIJK AANBOD

DISCLAIMER:

Het document bevat enkel algemene aanbevelingen die handig kunnen zijn wanneer u reparatie- of vervangingswerken uitvoert. AUTODOC is niet verantwoordelijk voor enig verlies, letsel, schade aan eigendom, verkregen tijdens het reparatie- of vervangingsproces door een onjuist gebruik of misvatting van de voorziene informatie.

AUTODOC is niet verantwoordelijk voor enige mogelijk fouten en onzekerheden in deze gids. De voorziene informatie is enkel voor informatieve doeleinden en kan het advies van specialisten niet vervangen.

AUTODOC is niet verantwoordelijk voor onjuist of gevaarlijk gebruik van uitrusting, gereedschap en auto-onderdelen. AUTODOC raadt ten sterkste aan voorzichtig te zijn en de veiligheidsregels na te leven tijdens het uitvoeren van reparatie- of vervangingswerken. Onthoud: gebruik van auto-onderdelen van lage kwaliteit garandeert niet het geschikte niveau aan veiligheid.

© Copyright 2022 – De volledige inhoud van deze website, in het bijzonder teksten, foto's en afbeeldingen, is door de auteurswet beschermd. Alle rechten, inclusief de rechten op verveelvoudiging, openbaarmaking aan derden, verwerking en vertaling, zijn voorbehouden aan AUTODOC GmbH.