



Hoe interieurfilter
vervangen bij een **Lexus**
RX XU30 – Leidraad voor
bij het vervangen

TUTORIAL

** Belangrijk!**

Deze vervangingsprocedure kan worden toegepast voor de volgende voertuigen:
LEXUS RX (MHU3_, GSU3_, MCU3_) 3.0, LEXUS RX (MHU3_, GSU3_, MCU3_) 3.5 AWD,
LEXUS ES (MCV_, VZV_) 3.3 (MCV31_), LEXUS ES (MCV_, VZV_) 3.0 (MCV20_,
MCV30_), LEXUS RX (MHU3_, GSU3_, MCU3_) 3.3 400h AWD

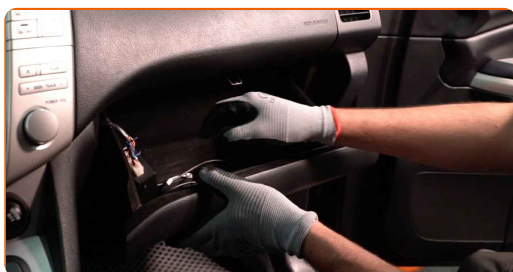
De stappen kunnen lichtjes variëren, afhankelijk van het ontwerp van de wagen.

Vervanging: interieurfilter – Lexus RX XU30. Deskundigen bevelen aan:

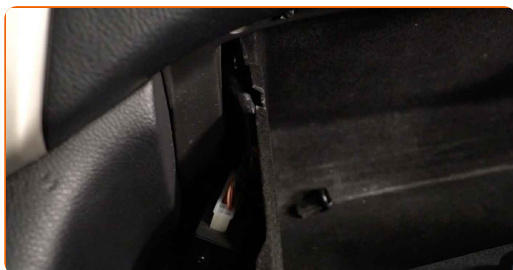
- Vervang de interieurfilter minstens één keer per zes maanden, in de vroege lente en in de herfst.
- Volg de termijnen, aanbevelingen en vereisten voor de werking van het onderdeel voorzien door de fabrikant.
- Indien de luchtstroom in de cabine sterk afneemt, vervang de filter voor een gepland onderhoud.
- Waarschuwing! Zet de motor uit voordat u begint met de werkzaamheden – Lexus RX XU30.

VOER DE VERVANGING IN DE VOLGENDE VOLGORDE UIT:

1 Open het handschoenenkastje.



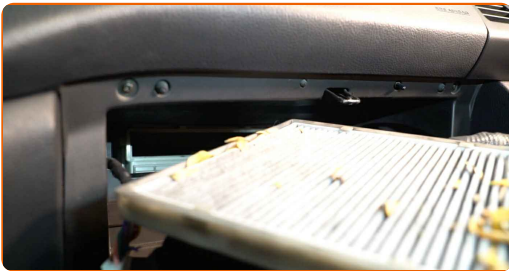
2 Maak de borgkabel (riempje) los van de klep van het dashboardkastje.



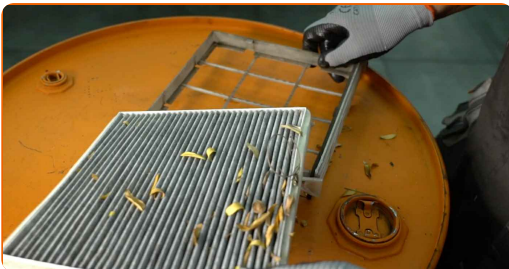
3 Maak de de clips van de kap van het interieurfilter los. Verwijder het behuizingsdeksel van de cabineluchtfilter.



4 Verwijder de behuizing van de cabineluchtfilter.



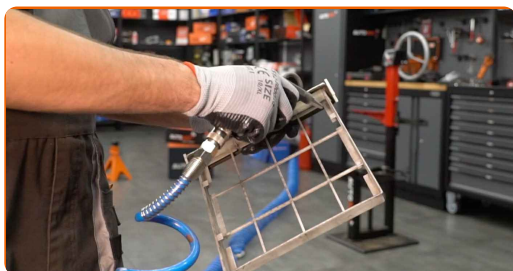
5 Verwijder de cabineluchtfilter.



Vervanging: interieurfilter – Lexus RX XU30. Deskundigen bevelen aan:

- Probeer de filter niet te reinigen en opnieuw te gebruiken - dit beïnvloedt de kwaliteit van de reiniging van lucht in de wagen.

6 Reinig de behuizing en het deksel van de cabineluchtfilter.



7 Plaats een nieuw filterelement in de filterbehuizing. Zorg ervoor dat de filterrand goed aansluit op de behuizing.



AUTODOC raadt aan:

- Vervanging: interieurfilter – Lexus RX XU30. Zorg ervoor dat u het filterelement in de correcte stand aanbrengt. Voorkom dat het scheef komt te zitten.

8 Installeer de behuizing van de cabineluchtfilter.



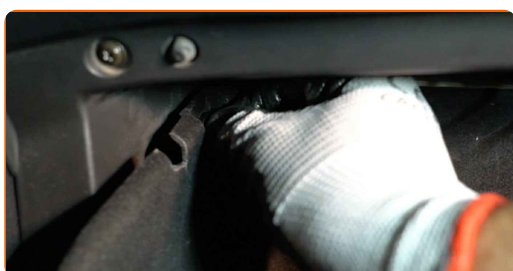
Vervanging: interieurfilter – Lexus RX XU30. Tip van AUTODOC:

- Volg de pijl op de filter voor de richting van de luchtstroom.

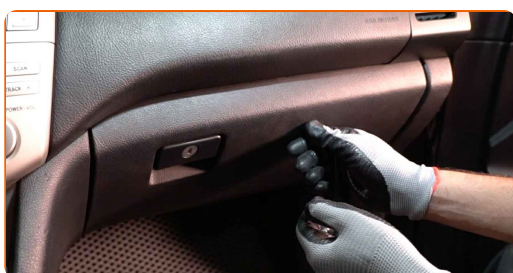
- 9** Installeer het behuizingsdeksel van de cabineluchtfilter. Zorg ervoor dat u de klik hoort wanneer deze in de juiste positie is gezet.



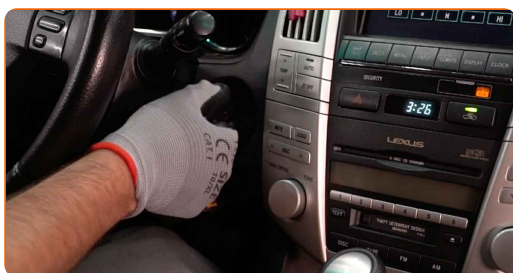
- 10** Maak de borgkabel (riempje) vast aan de klep van het dashboardkastje.



- 11** Sluit het handschoenenkastje.



- 12** Zet het contact aan.



- 13** Schakel de airconditioning in. Dit is noodzakelijk om te garanderen dat de component correct werkt.



14

Zet het contact uit.



GOED GEDAAN! 

BEKIJK MEER TUTORIALS

AUTODOC – TOPKWALITEIT EN BETAALBARE AUTO- ONDERDELEN ONLINE

AUTODOC'S MOBIELE APP: GRIJP GEWELDIGE AANBIEDINGEN,
TERWIJL U COMFORTABEL WINKELT



The screenshot shows the AUTODOC mobile app interface. At the top, it displays the car model '2-1 Pritsche (901, 902)' and '208 CDI (82 PS, Bj ab ... 2.4 d engine)'. Below this is a search bar with the text 'Search by item, by part number, by OEM'. The main content area features 'TODAY'S OFFERS' with an image of a car wheel and a calendar showing dates 00, 08, 12, and 27. Below the offers are 'CATEGORIES' including 'Axel Mounting Steering Whe' and 'Spark, Gl Ignit'. The app logo '+ AUTODOC' is visible in the top right corner of the screenshot.

+ AUTODOC

GET IT ON
Google Play

Download on the
App Store

Download

**EEN GEWELDIG AANBOD AAN RESERVEONDERDELEN
VOOR UW AUTO**

KOOP RESERVEONDERDELEN VOOR LEXUS

INTERIEURFILTERS: EEN OMVANGRIJK AANBOD

SELECTEER AUTO-ONDERDELEN VOOR LEXUS RX XU30

INTERIEURFILTERS VOOR LEXUS: NU KOPEN

**INTERIEURFILTERS VOOR LEXUS RX XU30: DE BESTE
AANBIEDINGEN EN DEALS**

DISCLAIMER:

Het document bevat enkel algemene aanbevelingen die handig kunnen zijn wanneer u reparatie- of vervangingswerken uitvoert. AUTODOC is niet verantwoordelijk voor enig verlies, letsel, schade aan eigendom, verkregen tijdens het reparatie- of vervangingsproces door een onjuist gebruik of misvatting van de voorziene informatie.

AUTODOC is niet verantwoordelijk voor enige mogelijk fouten en onzekerheden in deze gids. De voorziene informatie is enkel voor informatieve doeleinden en kan het advies van specialisten niet vervangen.

AUTODOC is niet verantwoordelijk voor onjuist of gevaarlijk gebruik van uitrusting, gereedschap en auto-onderdelen. AUTODOC raadt ten sterkste aan voorzichtig te zijn en de veiligheidsregels na te leven tijdens het uitvoeren van reparatie- of vervangingswerken. Onthoud: gebruik van auto-onderdelen van lage kwaliteit garandeert niet het geschikte niveau aan wegveiligheid.

© Copyright 2023 – De volledige inhoud van deze website, in het bijzonder teksten, foto's en afbeeldingen, is door de auteurswet beschermd. Alle rechten, inclusief de rechten op verveelvoudiging, openbaarmaking aan derden, verwerking en vertaling, zijn voorbehouden aan AUTODOC SE.