



Hoe remschijven vooraan  
vervangen bij een **Lexus**  
**RX XU30** – Leidraad voor  
bij het vervangen

## TUTORIAL

** Belangrijk!**

Deze vervangingsprocedure kan worden toegepast voor de volgende voertuigen: LEXUS RX II (XU30) 3.0, LEXUS RX II (XU30) 3.3 400h, LEXUS RX II (XU30) 3.3 400h AWD, LEXUS RX II (XU30) 3.5 AWD, LEXUS RX II (XU30) 330 AWD (MCU38), LEXUS RX II (XU30) 330 (MCU38\_), LEXUS RX II (XU30) 3.5, LEXUS RX II (XU30) 3.3, LEXUS RX II (XU30) 3.3 AWD

De stappen kunnen lichtjes variëren, afhankelijk van het ontwerp van de wagen.

VERVANGING: REMSCHIJVEN – LEXUS RX XU30.  
OVERZICHT MET GEREEDSCHAP DAT U NODIG HEBT:



- Staalborstel
- WD-40 spray
- Remmenreiniger
- Kopervet
- Dopsleutel Nr.14
- Dopsleutel Nr.17
- Krachtdop voor velgen Nr.21
- Remklauw terugsteller
- Ratelsleutel
- Momentsleutel
- Platte Schroevendraaier
- Wringijzer
- Rubberhamer
- Koevoet
- Wielblok

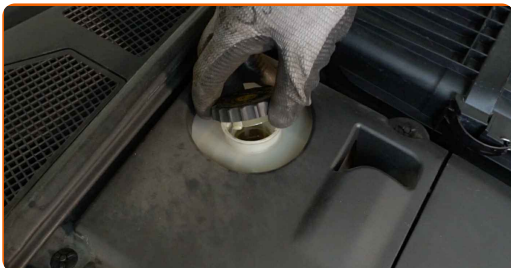
**KOOP GEREEDSCHAP**

Vervanging: remschijven – Lexus RX XU30. Tips van de experts van AUTODOC:

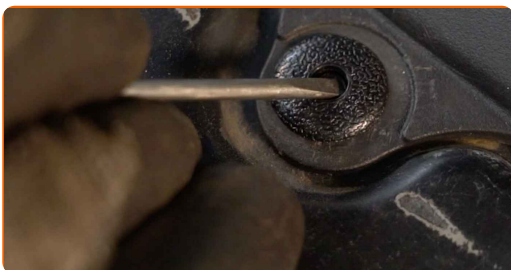
- Vervang de remschijven op de Lexus RX XU30 volledig op elke as. Onafhankelijk van de staat van de componenten. Dit zorgt ervoor dat het remmen gelijk gebeurt.
- De vervangprocedure is identiek voor beide remschijven op dezelfde as.
- Bij vervanging van de remschijven, vervang ook steeds de remblokken.
- Alle werkzaamheden moeten worden verricht met stilstaande motor.

**VERVANGING: REMSCHIJVEN – LEXUS RX XU30. ONDERNEEM DE VOLGENDE STAPPEN:**

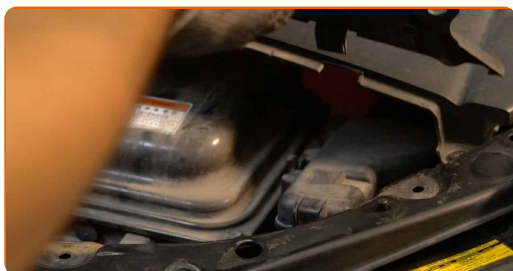
- 1** Open de motorkap. Schroef het deksel van het remvloeistofreservoir los.



- 2** Druk de pinnetjes (pop clips) van de beschermkap naar beneden.



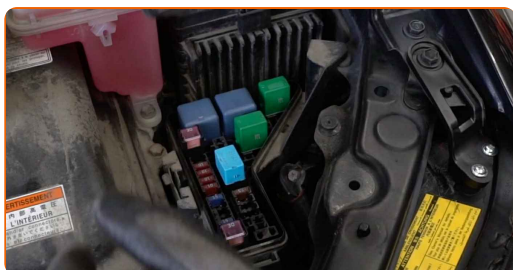
**3** Neem de beschermkap van haar plek. Gebruik een platte schroevendraaier.



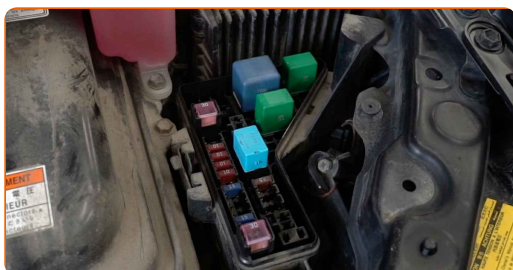
**4** Neem de motorafdekplaat van haar plek. Gebruik een platte schroevendraaier.



**5** Neem het deksel van de zekeringsdoos weg.



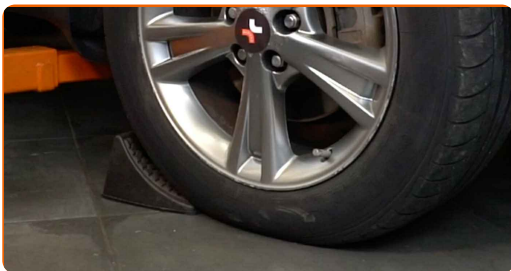
**6** Koppel het relais van de ABS af.



Vervanging: remschijven – Lexus RX XU30. AUTODOC beveelt aan:

- Houd u bij het verwijderen van het onderdeel nauwgezet aan het schakelschema van de auto.

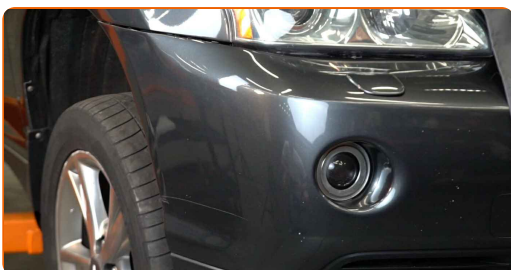
7 Zet de wielen vast met behulp van wielblokken.



8 Maak de wielbouten los. Gebruik de krachtdopsleutel #21.



9 Verhoog de voorzijde van de wagen en plaats veilig op steunen.



10 Draai de wielbouten los.



**AUTODOC raadt aan:**

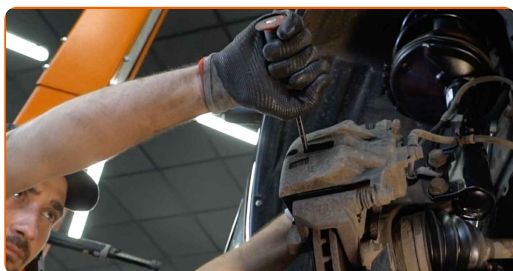
- Belangrijk! Houd het wiel vast tijdens het losschroeven van de bevestigingsbouten. Lexus RX XU30



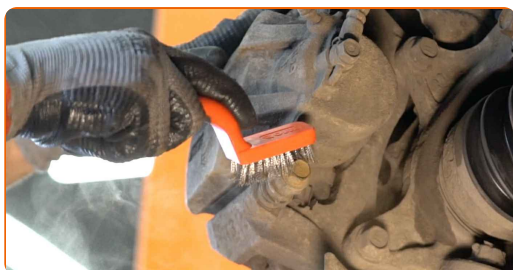
**11** Neem het wiel eraf.



**12** Spreid de remblokken. Gebruik een koevoet.



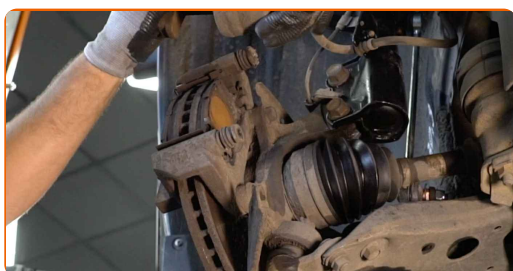
**13** Reinig de remklauwbevestigingen. Gebruik een staalborstel. Gebruik de WD-40 spray.



**14** Schroef de bevestiging van de remklauw los. Gebruik een combinatie steeksleutel Nr.14



**15** Verwijder de remklauw.

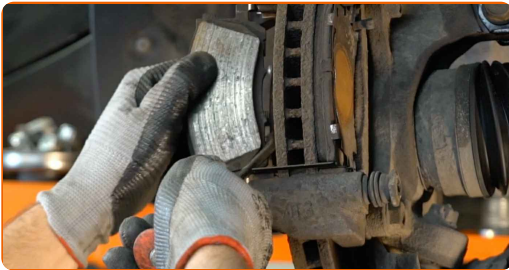


Vervanging: remschijven – Lexus RX XU30. De experts van AUTODOC bevelen aan:

- Bind de remklauw vast aan de ophanging of aan de carrosserie met een kabel, zonder deze los te koppelen van de remslang, om drukontlading van het remsysteem te voorkomen.
- Zorg er voor dat de remklauw niet aan de remslang hangt.
- Druk het rempedaal niet in na het verwijderen van de remklauw. Als resultaat kan de zuiger uit de remcilinder vallen, en kan er remvloeistof lekken of de druk in het systeem ontladen worden.
- Controleer de remklauwhouder, de geleidepennen en de stofkappen van de remklauw. Reinig deze. Vervang ze indien nodig.

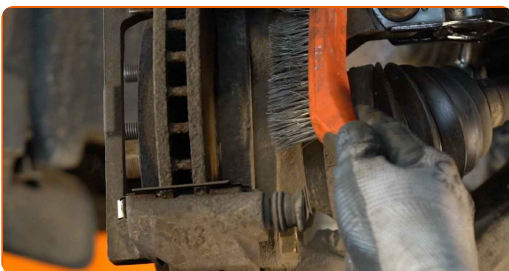
16

Verwijder de remblokken. Gebruik een koevoet.



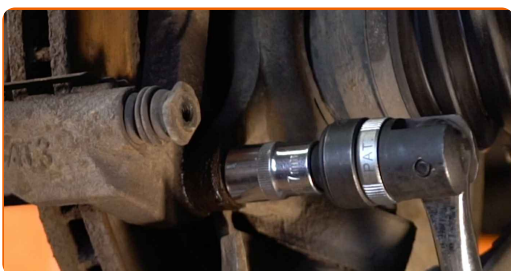
17

Reinig de bevestigingen van de remklauwhouder. Gebruik een staalborstel. Gebruik de WD-40 spray.

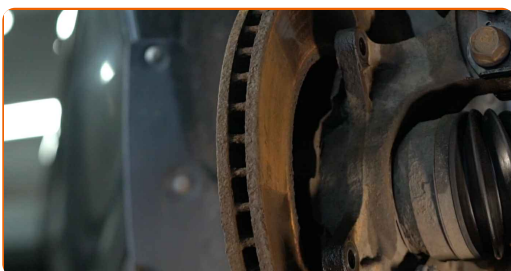




- 18** Schroef de bevestiging van de remklauwbeugel los. Gebruik een dopsleutel Nr.17. Gebruik een wringijzer. Gebruik een ratelsleutel.



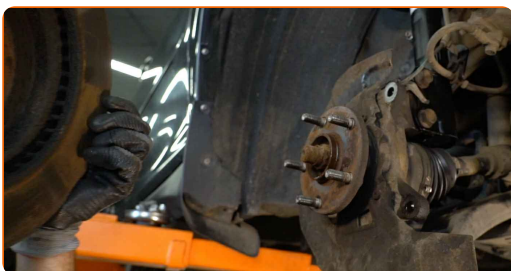
- 19** Verwijder de remklauwbeugel.



- 20** Maak de bevestigingsstukken van de remschijf schoon. Gebruik een staalborstel. Gebruik de WD-40 spray.



- 21** Verwijder de remschijf. Gebruik een rubberen hamer.



22

Reinig de naaf. Gebruik een staalborstel. Behandel het contactoppervlak. Gebruik een kopersmeermiddel.



23

Reinig de remklauwbeugel van vuil en stof. Gebruik een staalborstel. Gebruik een remmenreiniger.



Vervanging: remschijven – Lexus RX XU30. Tip:

- Wacht enkele minuten na het aanbrengen van de spray.

24

Installeer de remschijf.

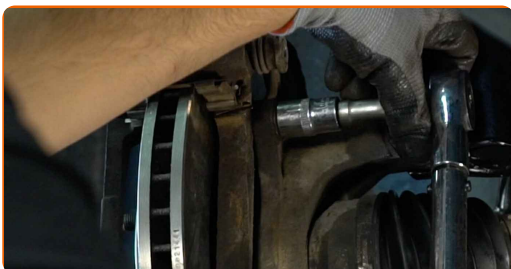


25

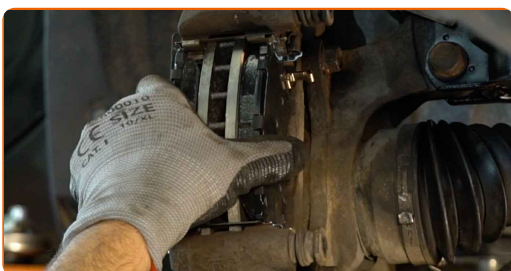
Installeer de remklauwbeugel.



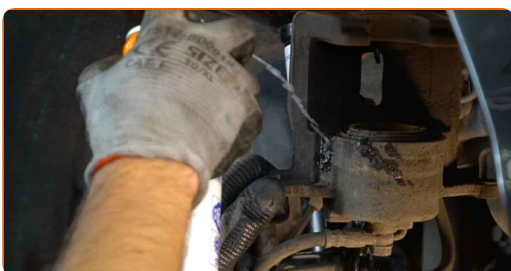
- 26 Span de remklauwbeugel aan. Gebruik een dopsleutel Nr.17. Gebruik een momentsleutel. Draai deze vast tot een koppel van 104 Nm.



- 27 Installeer de remblokken.



- 28 Behandel de remklauwzuiger. Gebruik een remmenreiniger.

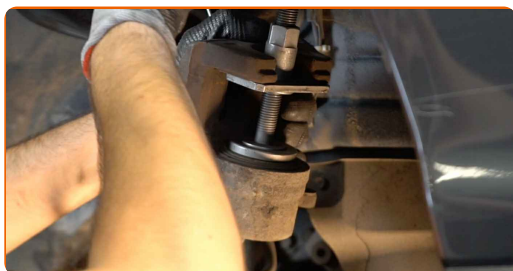


**AUTODOC raadt aan:**

- Vervanging: remschijven – Lexus RX XU30. Wacht een paar minuten af na het aanbrengen van de spray.

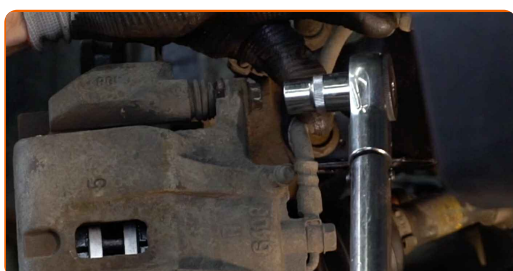
29

Druk de zuiger van de remklauw in. Gebruik een remklauw terugdraaiset.



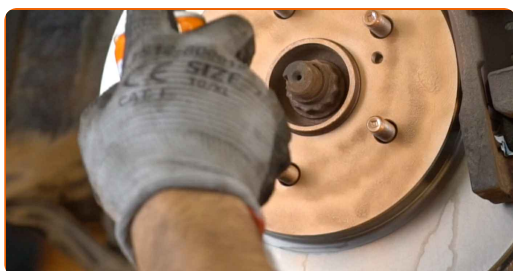
30

Installeer de remklauw en zet deze vast. Gebruik een dopsleutel Nr.14. Gebruik een momentsleutel. Draai deze vast tot een koppel van 35 Nm.



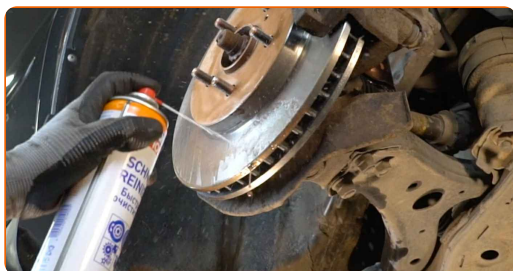
31

Behandel het oppervlak waar de remschijf contact maakt met de velg. Gebruik een kopersmeermiddel.



32

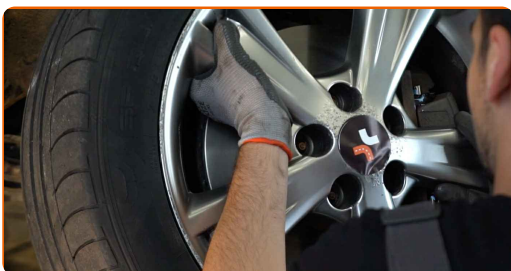
Reinig het oppervlak van de remschijf. Gebruik een remmenreiniger.



### Vervanging: remschijven – Lexus RX XU30. Tip van AUTODOC:

- Wacht enkele minuten na het aanbrengen van de spray.

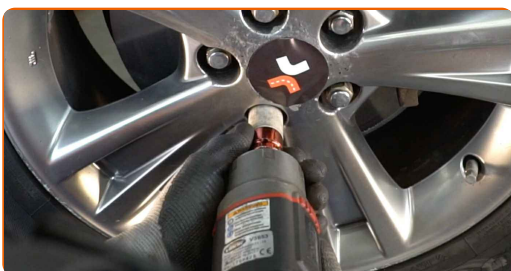
**33** Installeer het wiel.



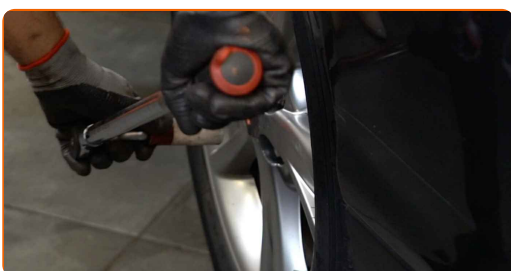
**AUTODOC raadt aan:**

- Waarschuwing! Houd het wiel vast tijdens het inschroeven van de bevestigingsbouten om letsel te voorkomen. Lexus RX XU30

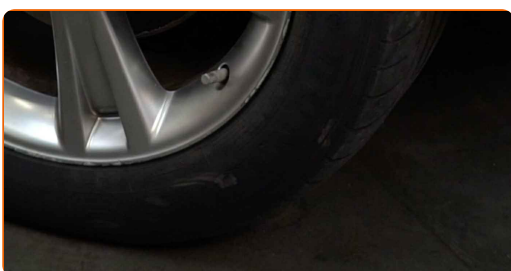
**34** Draai de wielbouten vast. Gebruik de krachtdopsleutel #21.



**35** Verlaag de wagen en werk in kruisvolgorde bij het aanspannen van de wielbouten. Gebruik de krachtdopsleutel #21. Gebruik een momentsleutel. Draai deze vast tot een koppel van 103 Nm.



**36** Verwijder de krik en de wielblokken.





**AUTODOC raadt aan:**

- **Belangrijk! Vervanging: remschijven – Lexus RX XU30.** Ga het remvloeistofpeil in het reservoir na en vul het eventueel bij.

**37**

Schroef de dop van het expansievat voor de remvloeistof vast.

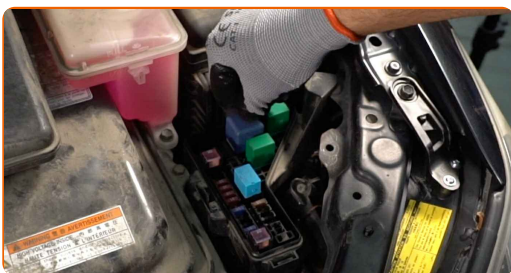


**AUTODOC raadt aan:**

- **Lexus RX XU30 –** Druk zonder de motor aan te zetten het rempedaal een aantal keer in totdat het stevig aanvoelt.

**38**

Sluit het relais van de ABS aan.

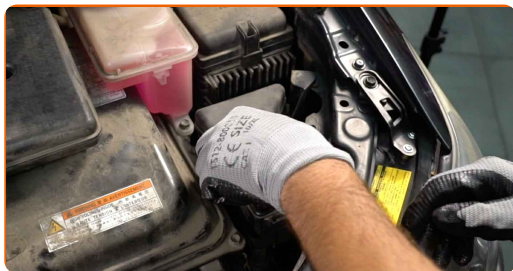


**Vervanging: remschijven – Lexus RX XU30. AUTODOC beveelt aan:**

- Houd u bij het aanbrengen van het onderdeel nauwgezet aan het schakelschema van de auto.



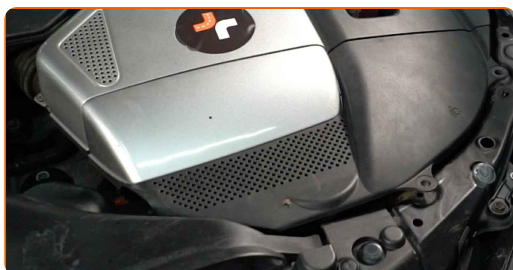
39 Doe het deksel op de zekeringsdoos.



40 Plaats de motorafdekplaat.



41 Plaats de beschermkappen.



42 Druk de pinnetjes (pop clips) van de beschermkap weer in.



43

Sluit de motorkap.



**GOED GEDAAN!** 

**BEKIJK MEER TUTORIALS**

# AUTODOC – TOPKWALITEIT EN BETAALBARE AUTO- ONDERDELEN ONLINE

AUTODOC'S MOBIELE APP: GRIJP GEWELDIGE AANBIEDINGEN,  
TERWIJL U COMFORTABEL WINKELT



**+ AUTODOC**

GET IT ON  
 **Google Play**

 **Download on the  
App Store**

**Download**

**EEN GEWELDIG AANBOD AAN RESERVEONDERDELEN  
VOOR UW AUTO**

**KOOP RESERVEONDERDELEN VOOR LEXUS**

**REMSCHIJVEN: EEN OMVANGRIJK AANBOD**

**SELECTEER AUTO-ONDERDELEN VOOR LEXUS RX XU30**

**REMSCHIJVEN VOOR LEXUS: NU KOPEN**

**REMSCHIJVEN VOOR LEXUS RX XU30: DE BESTE  
AANBIEDINGEN EN DEALS**

### **DISCLAIMER:**

Het document bevat enkel algemene aanbevelingen die handig kunnen zijn wanneer u reparatie- of vervangingswerken uitvoert. AUTODOC is niet verantwoordelijk voor enig verlies, letsel, schade aan eigendom, verkregen tijdens het reparatie- of vervangingsproces door een onjuist gebruik of misvatting van de voorziene informatie.

AUTODOC is niet verantwoordelijk voor enige mogelijk fouten en onzekerheden in deze gids. De voorziene informatie is enkel voor informatieve doeleinden en kan het advies van specialisten niet vervangen.

AUTODOC is niet verantwoordelijk voor onjuist of gevaarlijk gebruik van uitrusting, gereedschap en auto-onderdelen. AUTODOC raadt ten sterkste aan voorzichtig te zijn en de veiligheidsregels na te leven tijdens het uitvoeren van reparatie- of vervangingswerken. Onthoud: gebruik van auto-onderdelen van lage kwaliteit garandeert niet het geschikte niveau aan wegveiligheid.

© Copyright 2022 – De volledige inhoud van deze website, in het bijzonder teksten, foto's en afbeeldingen, is door de auteurswet beschermd. Alle rechten, inclusief de rechten op verveelvoudiging, openbaarmaking aan derden, verwerking en vertaling, zijn voorbehouden aan AUTODOC GmbH.