



Hoe remschijven
achteraan vervangen bij
een **Hyundai Santa Fe**
CM – Leidraad voor bij
het vervangen

TUTORIAL

** Belangrijk!**

Deze vervangingsprocedure kan worden toegepast voor de volgende voertuigen: HYUNDAI SANTA FÉ II (CM) 2.7 4x4, HYUNDAI SANTA FÉ II (CM) 2.7, HYUNDAI SANTA FÉ II (CM) 2.2 CRDi, HYUNDAI SANTA FÉ II (CM) 2.2 CRDi 4x4, HYUNDAI SANTA FÉ II (CM) 2.7 V6 GLS, HYUNDAI SANTA FÉ II (CM) 2.7 V6 GLS 4x4, HYUNDAI SANTA FÉ II (CM) 2.2 CRDi GLS, HYUNDAI SANTA FÉ II (CM) 2.2 CRDi GLS 4x4, HYUNDAI SANTA FÉ II (CM) 2.0 CRDi 4x4

De stappen kunnen lichtjes variëren, afhankelijk van het ontwerp van de wagen.

VERVANGING: REMSCHIJVEN – HYUNDAI SANTA FE
CM. WERKTUIG DAT U DAARBIJ NODIG HEBT:



- Staalborstel
- Schoonmaakborstel van nylon
- WD-40 spray
- Remmenreiniger
- Kopervet
- Momentsleutel
- Combinatiesleutel Nr.17
- Dopsleutel Nr.14
- Krachtdop voor velgen Nr.21
- Ratelsleutel
- Kruisschroevendraaier
- Remklauw terugsteller
- Koevoet
- Wielblok

KOOP GEREEDSCHAP

AUTODOC raadt aan:

- Vervang de remschijven op de Hyundai Santa Fe CM volledig op elke as. Onafhankelijk van de staat van de componenten. Dit zorgt ervoor dat het remmen gelijk gebeurt.
- De vervangprocedure is identiek voor beide remschijven op dezelfde as.
- Bij vervanging van de remschijven, vervang ook steeds de remblokken.
- NB: alle werkzaamheden aan de auto Hyundai Santa Fe CM dienen uitgevoerd te worden bij een uitgeschakelde motor.

VOER DE VERVANGING IN DE VOLGENDE VOLGORDE UIT:

1

Open de motorkap. Schroef het deksel van het remvloeistofreservoir los.



2

Zet de wielen vast met behulp van wielblokken.



3 Maak de wielbouten los. Gebruik de krachtdopsleutel #21.



4 Verhoog de achterzijde van de wagen en plaats veilig op steunen.



5 Draai de wielbouten los.



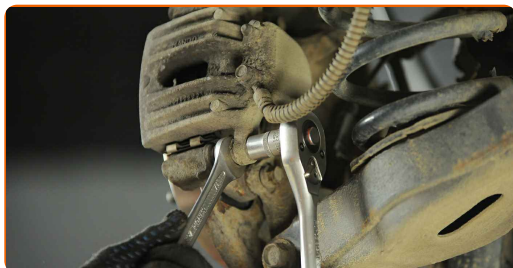
AUTODOC raadt aan:

- Waarschuwing! Houd het wiel vast tijdens het losschroeven van de bevestigingsbouten om letsel te voorkomen. Hyundai Santa Fe CM

6 Neem het wiel eraf.



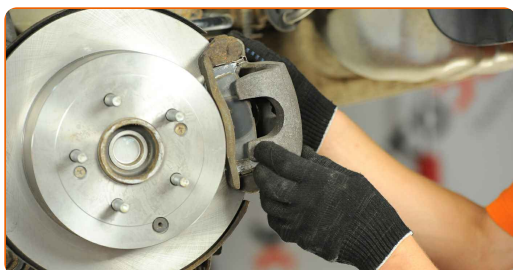
- 7 Reinig de remklauwbevestigingen. Gebruik een staalborstel. Gebruik de WD-40 spray.
- 8 Schroef de bevestiging van de remklauw los. Gebruik een combinatie steeksleutel Nr.17 Gebruik een dopsleutel Nr.14. Gebruik een ratelsleutel.



- 9 Verwijder de geleidepennen uit de oude remklauw.

- 10 Spreid de remblokken. Gebruik een koevoet.

- 11 Verwijder de remklauw. Gebruik een koevoet.

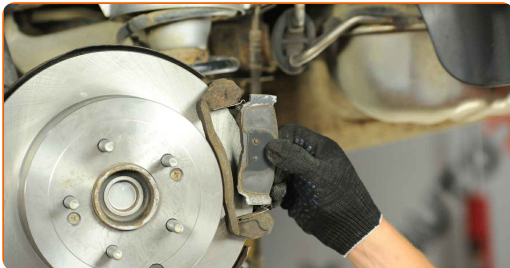


Vervanging: remschijven – Hyundai Santa Fe CM. AUTODOC beveelt aan:

- Bind de remklauw vast aan de ophanging of aan de carrosserie met een kabel, zonder deze los te koppelen van de remslang, om drukontlading van het remsysteem te voorkomen.
- Zorg er voor dat de remklauw niet aan de remslang hangt.
- Druk het rempedaal niet in na het verwijderen van de remklauw. Als resultaat kan de zuiger uit de remcilinder vallen, en kan er remvloeistof lekken of de druk in het systeem ontladen worden.
- Controleer de remklauwhouder, de geleidepenen en de stofkappen van de remklauw. Reinig deze. Vervang ze indien nodig.

12

Verwijder de remblokken.

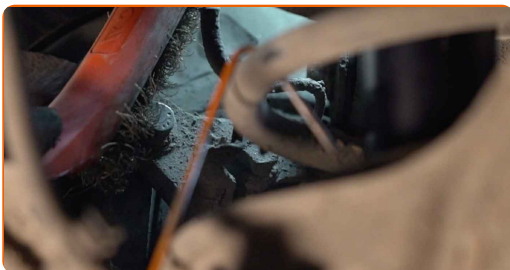


13

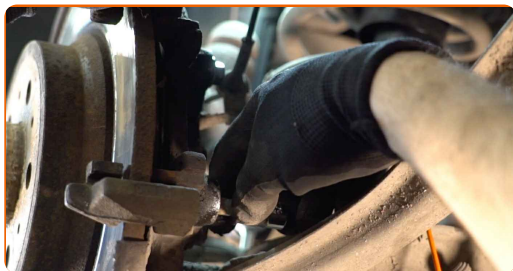
Verwijder de borgclips van de remblokken.

14

Reinig de bevestigingen van de remklauwhouder. Gebruik een staalborstel. Gebruik de WD-40 spray.

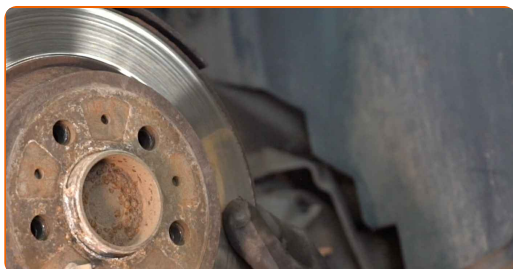


15 Schroef de bevestiging van de remklauwbeugel los. Gebruik een dopsleutel Nr.14. Gebruik een ratelsleutel.



16 Verwijder de bevestigingsbouten.

17 Verwijder de remklauwbeugel.



18 Maak de bevestigingsstukken van de remschijf schoon. Gebruik een staalborstel. Gebruik de WD-40 spray.

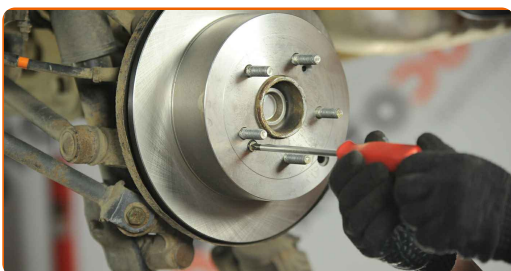
19 Schroef de montagebouten voor de remschijf los en verwijder de remschijf. Gebruik een kruisschroevendraaier.



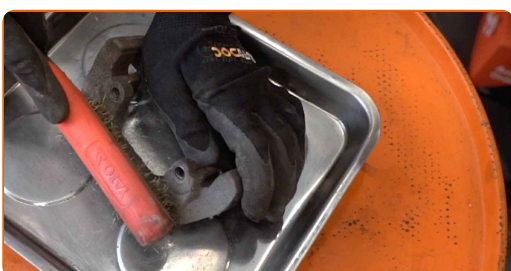
20 Reinig de naaf. Gebruik een staalborstel. Behandel het contactoppervlak. Gebruik de WD-40 spray.



- 21** Monteer de nieuwe remschijf op de naaf en schroef de montagebouten in. Gebruik een kruisschroevendraaier. Gebruik een momentsleutel. Draai deze vast tot een koppel van 6 Nm.



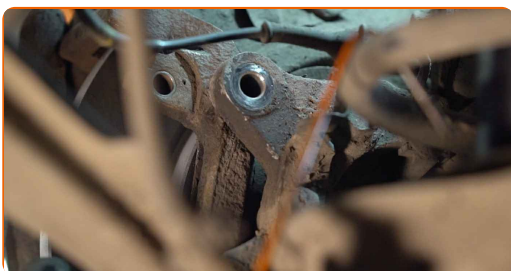
- 22** Reinig de remklauwbeugel van vuil en stof. Gebruik een staalborstel. Gebruik een remmenreiniger.



AUTODOC raadt aan:

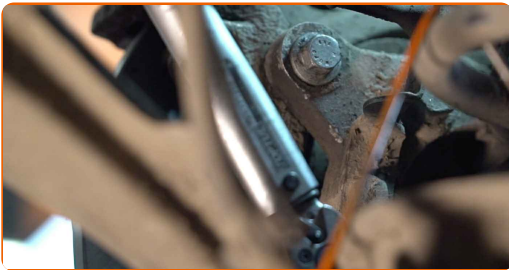
- Vervanging: remschijven – Hyundai Santa Fe CM. Wacht een paar minuten af na het aanbrengen van de spray.

- 23** Installeer de remklauwbeugel.



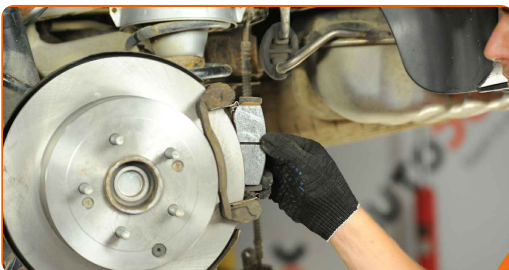
- 24** Breng de bevestigingsbouten aan.

- 25** Span de remklauwbeugel aan. Gebruik een dopsleutel Nr.14. Gebruik een momentsleutel. Draai deze vast tot een koppel van 80 Nm.

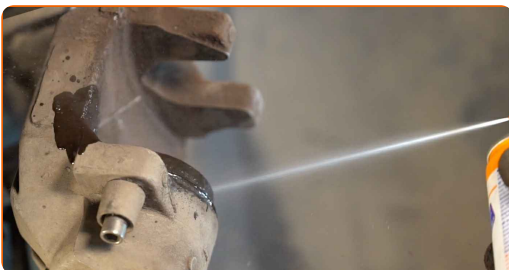


- 26** Breng de borgclips van de remblokken aan.

- 27** Installeer de remblokken.



- 28** Behandel de remklauwzuiger. Maak gebruik van een schoonmaakborstel van nylon. Gebruik een remmenreiniger.

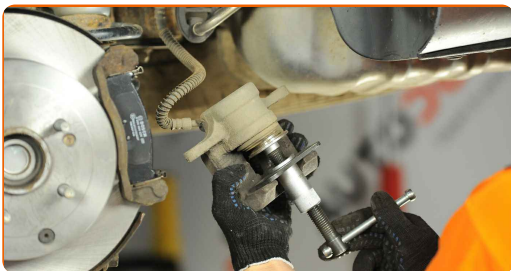


Vervanging: remschijven – Hyundai Santa Fe CM. Tip:

- Wacht enkele minuten na het aanbrengen van de spray.

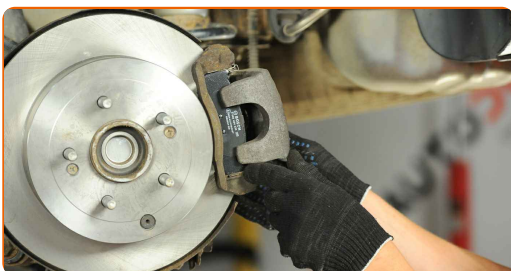
29

Druk de zuiger van de remklauw in. Gebruik een remklauw terugdraaiset.



30

Installeer de remklauw en zet deze vast.

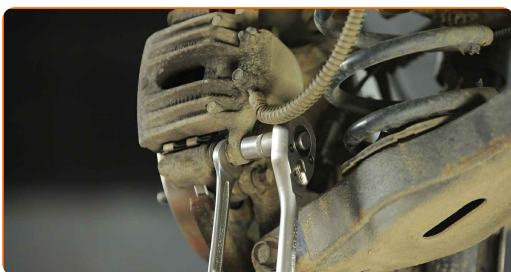


31

Schroef de geleidepennen in.

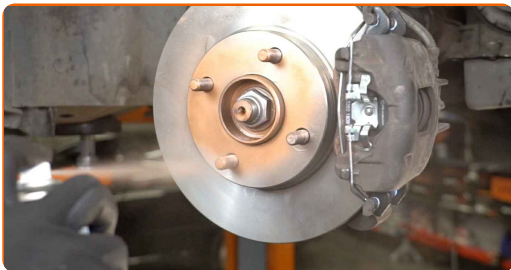
32

Span de remklauwbevestigingen aan. Gebruik een combinatie steeksleutel Nr.17 Gebruik een dopsleutel Nr.14. Gebruik een momentsleutel. Draai deze vast tot een koppel van 30 Nm.



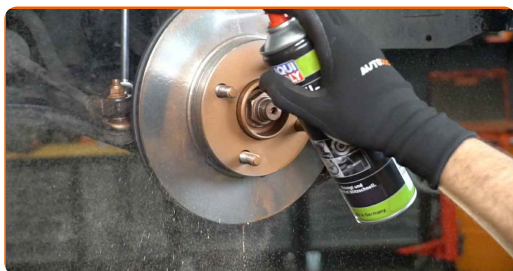
33

Behandel het oppervlak waar de remschijf contact maakt met de velg. Gebruik een koper-smearmiddel.



34

Reinig het oppervlak van de remschijf. Gebruik een remmenreiniger.



AUTODOC raadt aan:

- Vervanging: remschijven – Hyundai Santa Fe CM. Wacht een paar minuten af na het aanbrengen van de spray.

35

Installeer het wiel.



AUTODOC raadt aan:

- Waarschuwing! Houd het wiel vast tijdens het inschroeven van de bevestigingsbouten om letsel te voorkomen. Hyundai Santa Fe CM

36

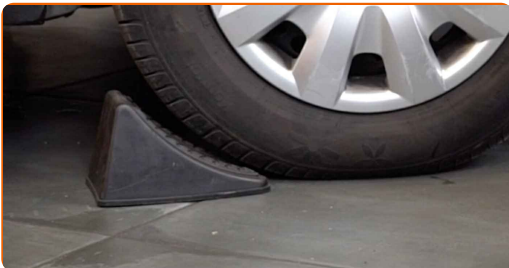
Draai de wielbouten vast. Gebruik de krachtdopsleutel #21.



- 37** Verlaag de wagen en werk in kruisvolgorde bij het aanspannen van de wielbouten. Gebruik de krachtdopsleutel #21. Gebruik een momentsleutel. Draai deze vast tot een koppel van 108 Nm.



- 38** Verwijder de krik en de wielblokken.



Vervanging: remschijven – Hyundai Santa Fe CM. Deskundigen bevelen aan:

- Controleer het niveau aan remvloeistof in het expansiereservoir en vul indien nodig bij.
- Druk het rempedaal enkele malen in zonder de motor te starten, tot u een aanzienlijke weerstand voelt.

39

Schroef de dop van het expansievat voor de remvloeistof vast. Sluit de motorkap.



GOED GEDAAN! 

BEKIJK MEER TUTORIALS

AUTODOC – TOPKWALITEIT EN BETAALBARE AUTO- ONDERDELEN ONLINE

AUTODOC'S MOBIELE APP: GRIJP GEWELDIGE AANBIEDINGEN,
TERWIJL U COMFORTABEL WINKELT



+ AUTODOC

GET IT ON
Google Play

Download on the
App Store

Download

**EEN GEWELDIG AANBOD AAN RESERVEONDERDELEN
VOOR UW AUTO**

KOOP RESERVEONDERDELEN VOOR HYUNDAI

REMSCHIJVEN: EEN OMVANGRIJK AANBOD

**SELECTEER AUTO-ONDERDELEN VOOR HYUNDAI SANTA
FE CM**

REMSCHIJVEN VOOR HYUNDAI: NU KOPEN

**REMSCHIJVEN VOOR HYUNDAI SANTA FE CM: DE BESTE
AANBIEDINGEN EN DEALS**

DISCLAIMER:

Het document bevat enkel algemene aanbevelingen die handig kunnen zijn wanneer u reparatie- of vervangingswerken uitvoert. AUTODOC is niet verantwoordelijk voor enig verlies, letsel, schade aan eigendom, verkregen tijdens het reparatie- of vervangingsproces door een onjuist gebruik of misvatting van de voorziene informatie.

AUTODOC is niet verantwoordelijk voor enige mogelijk fouten en onzekerheden in deze gids. De voorziene informatie is enkel voor informatieve doeleinden en kan het advies van specialisten niet vervangen.

AUTODOC is niet verantwoordelijk voor onjuist of gevaarlijk gebruik van uitrusting, gereedschap en auto-onderdelen. AUTODOC raadt ten sterkste aan voorzichtig te zijn en de veiligheidsregels na te leven tijdens het uitvoeren van reparatie- of vervangingswerken. Onthoud: gebruik van auto-onderdelen van lage kwaliteit garandeert niet het geschikte niveau aan wegveiligheid.

© Copyright 2023 – De volledige inhoud van deze website, in het bijzonder teksten, foto's en afbeeldingen, is door de auteurswet beschermd. Alle rechten, inclusief de rechten op verveelvoudiging, openbaarmaking aan derden, verwerking en vertaling, zijn voorbehouden aan AUTODOC SE.