



Hoe remschijven vooraan  
vervangen bij een  
**Renault Scenic 2** –  
Leidraad voor bij het  
vervangen

## TUTORIAL

** Belangrijk!**

Deze vervangingsprocedure kan worden toegepast voor de volgende voertuigen: RENAULT SCÉNIC II (JM0/1\_) 2.0, RENAULT SCÉNIC II (JM0/1\_) 1.6, RENAULT GRAND SCÉNIC II (JM0/1\_) 1.6, RENAULT GRAND SCÉNIC II (JM0/1\_) 2.0, RENAULT GRAND SCÉNIC II (JM0/1\_) 1.5 dCi, RENAULT GRAND SCÉNIC II (JM0/1\_) 1.9 dCi, RENAULT SCÉNIC II (JM0/1\_) 2.0 16V Turbo, RENAULT SCÉNIC II (JM0/1\_) 1.9 dCi, RENAULT SCÉNIC II (JM0/1\_) 1.5 dCi, RENAULT SCÉNIC II (JM0/1\_) 1.9 D, RENAULT SCÉNIC II (JM0/1\_) 1.9 dCi 130

De stappen kunnen lichtjes variëren, afhankelijk van het ontwerp van de wagen.

VERVANGING: REMSCHIJVEN – RENAULT SCENIC 2.  
WERKTUIG DAT U DAARBIJ NODIG HEBT:



- Staalborstel
- WD-40 spray
- Remmenreiniger
- Kopervet
- Dopsleutel Nr.13
- Dopsleutel Nr.18
- Torx bit T30
- Krachtdop voor velgen Nr.19
- Remklauw terugsteller
- Ratelsleutel
- Momentsleutel
- Wringijzer
- Slagschroevendraaier
- Rubberhamer
- Koevoet
- Wielblok

**KOOP GEREEDSCHAP**

## Vervanging: remschijven – Renault Scenic 2. De experts van AUTODOC bevelen aan:

- Vervang de remschijven op de Renault Scenic 2 volledig op elke as. Onafhankelijk van de staat van de componenten. Dit zorgt ervoor dat het remmen gelijk gebeurt.
- De vervangprocedure is identiek voor beide remschijven op dezelfde as.
- Bij vervanging van de remschijven, vervang ook steeds de remblokken.
- Alle werkzaamheden moeten worden verricht met stilstaande motor.

## VERVANGING: REMSCHIJVEN – RENAULT SCENIC 2. HANTEER DE VOLGENDE PROCEDURE:

1

Open de motorkap. Schroef het deksel van het remvloeistofreservoir los.

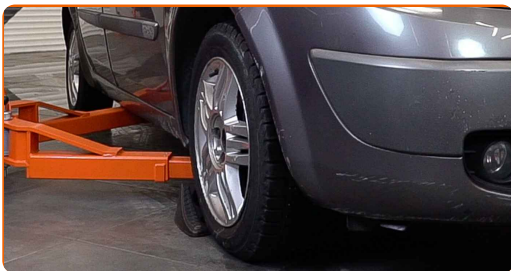


2

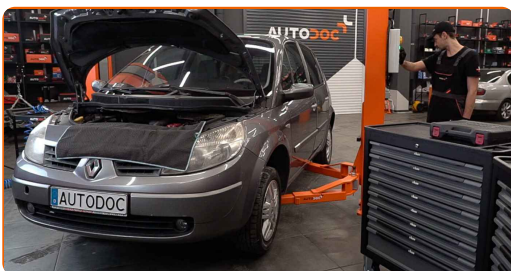
Zet de wielen vast met behulp van wielblokken.



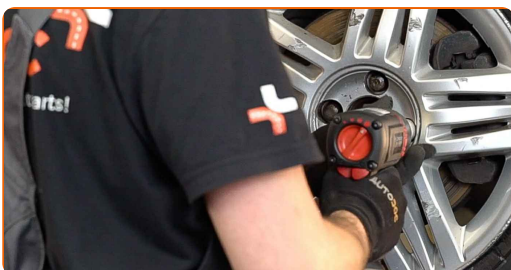
**3** Maak de wielbouten los. Gebruik de krachtdopsleutel #19.



**4** Verhoog de voorzijde van de wagen en plaats veilig op steunen.



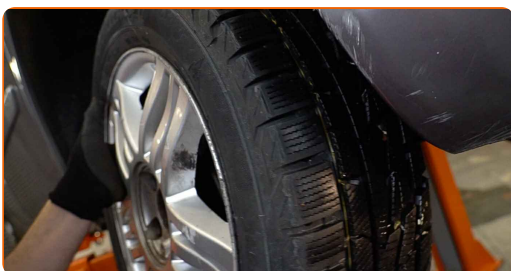
**5** Draai de wielbouten los.



Vervanging: remschijven – Renault Scenic 2. Tip:

- U moet het wiel in de hoogste stand houden als u de bouten losdraait.

**6** Neem het wiel eraf.



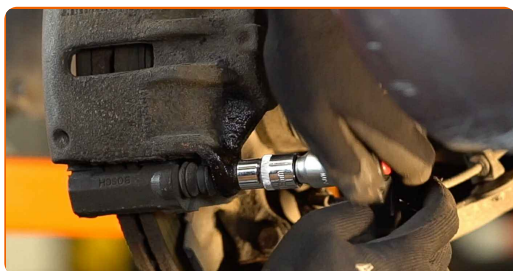
7

Reinig de remklauwbevestigingen. Gebruik een staalborstel. Gebruik de WD-40 spray.



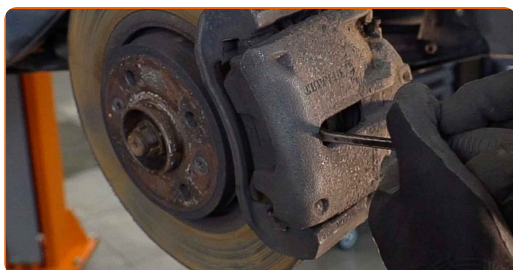
8

Schroef de bevestiging van de remklauw los. Gebruik een dopsleutel Nr.13. Gebruik een ratelsleutel.



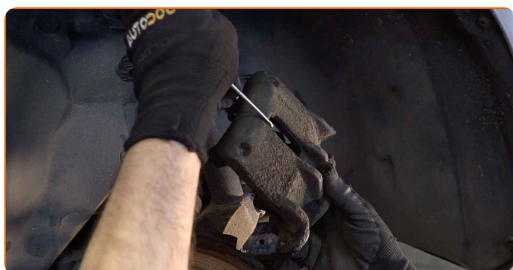
9

Spreid de remblokken. Gebruik een koevoet.



10

Verwijder de remklauw.



Vervanging: remschijven – Renault Scenic 2. AUTODOC beveelt aan:

- Bind de remklauw vast aan de ophanging of aan de carrosserie met een kabel, zonder deze los te koppelen van de remslang, om drukontlading van het remsysteem te voorkomen.
- Zorg er voor dat de remklauw niet aan de remslang hangt.
- Druk het rempedaal niet in na het verwijderen van de remklauw. Als resultaat kan de zuiger uit de remcilinder vallen, en kan er remvloeistof lekken of de druk in het systeem ontladen worden.

11

Verwijder de remblokken. Gebruik een koevoet.



12

Reinig de bevestigingen van de remklauwhouder. Gebruik een staalborstel. Gebruik de WD-40 spray.



13

Schroef de bevestiging van de remklauwbeugel los. Gebruik een dopsleutel Nr.18. Gebruik een wringijzer.



**14** Verwijder de remklauwbeugel.



**15** Reinig het oppervlak van de remschijf. Gebruik een staalborstel. Gebruik de WD-40 spray.



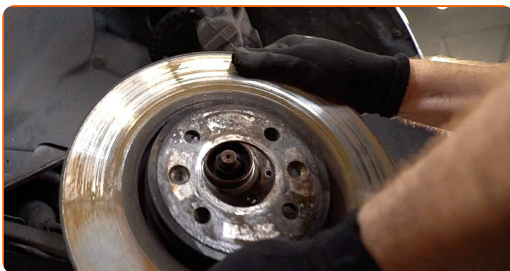
**16** Schroef de bevestiging van de remschijf los. Gebruik Torx T30. Gebruik een slagschroevendraaier.



Vervanging: remschijven – Renault Scenic 2. Tip van AUTODOC:

- Gebruik indien nodig een rubberhamer.

**17** Verwijder de remschijf. Gebruik een rubberen hamer.





18

Reinig de naaf. Gebruik een staalborstel. Behandel het contactoppervlak. Gebruik een kopersmeermiddel.



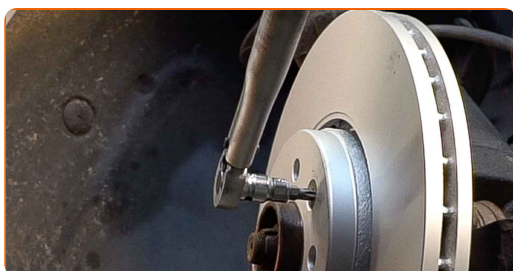
19

Installeer de remschijf.



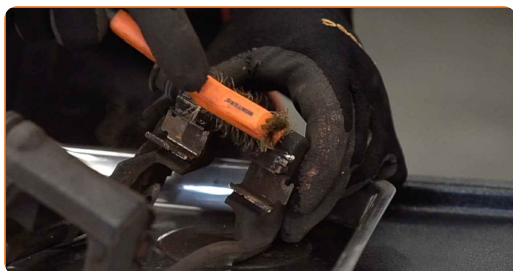
20

Span de bevestiging van de remschijf aan. Gebruik Torx T30. Gebruik een momentsleutel. Draai deze vast tot een koppel van 15 Nm.



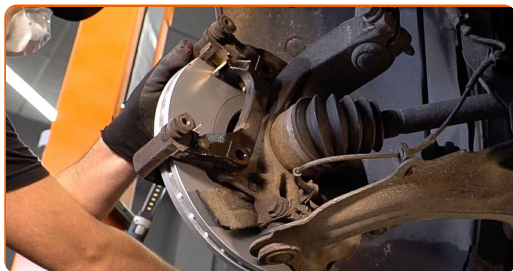
21

Reinig de remklauwbeugel van vuil en stof. Gebruik een staalborstel. Gebruik de WD-40 spray.



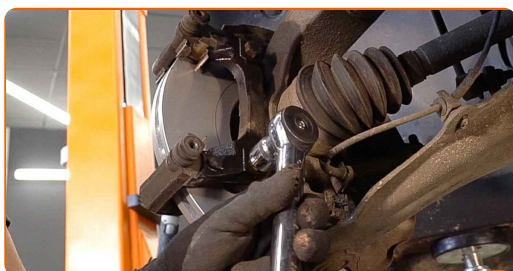
22

Installeer de remklauwbeugel.



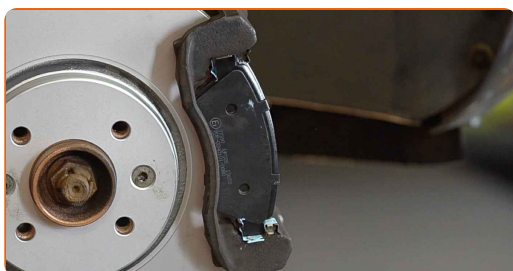
23

Span de remklauwbeugel aan. Gebruik een dopsleutel Nr.18. Gebruik een momentsleutel. Draai deze vast tot een koppel van 105 Nm.



24

Installeer de remblokken.



25

Behandel de remklauwzuiger. Gebruik een remmenreiniger.

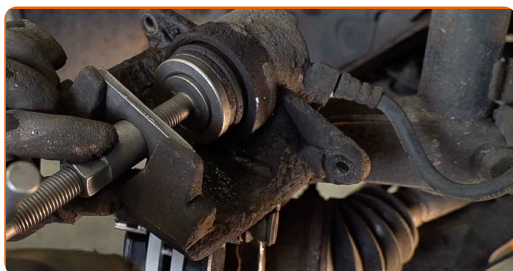


**AUTODOC raadt aan:**

- Vervanging: remschijven – Renault Scenic 2. Wacht een paar minuten af na het aanbrengen van de spray.

26

Druk de zuiger van de remklauw in. Gebruik een remklauw terugdraaiset.



27

Installeer de remklauw en zet deze vast. Gebruik een dopsleutel Nr.13. Gebruik een momentsleutel. Draai deze vast tot een koppel van 32 Nm.



28

Behandel het oppervlak waar de remschijf contact maakt met de velg. Gebruik een kopersmeermiddel.



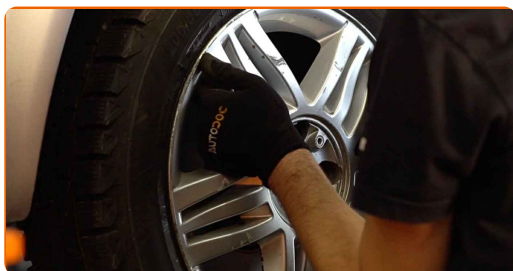
29

Reinig het oppervlak van de remschijf. Gebruik een remmenreiniger.

### Vervanging: remschijven – Renault Scenic 2. Tips van de experts van AUTODOC:

- Wacht enkele minuten na het aanbrengen van de spray.

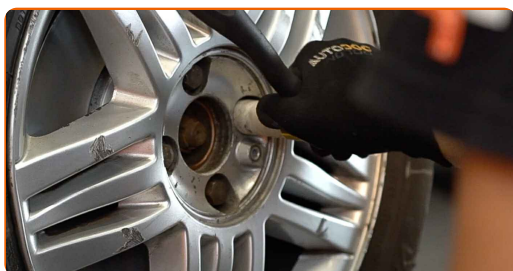
**30** Installeer het wiel.



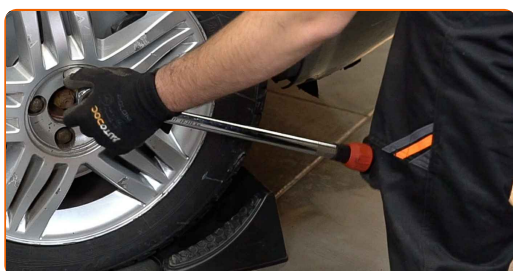
**AUTODOC raadt aan:**

- **Belangrijk!** Houd het wiel vast tijdens het inschroeven van de bevestigingsbouten.  
Renault Scenic 2

**31** Draai de wielbouten vast. Gebruik de krachtdopsleutel #19.



**32** Verlaag de wagen en werk in kruisvolgorde bij het aanspannen van de wielbouten. Gebruik een momentsleutel. Draai deze vast tot een koppel van 110 Nm.



**Vervanging: remschijven – Renault Scenic 2. De experts van AUTODOC bevelen aan:**

- Controleer het niveau aan remvloeistof in het expansiereservoir en vul indien nodig bij.

33

Schroef de dop van het expansievat voor de remvloeistof vast. Sluit de motorkap.

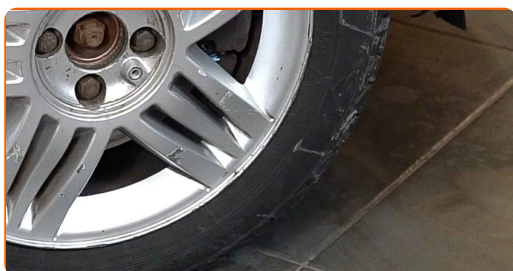


**AUTODOC raadt aan:**

- Renault Scenic 2 – Druk het rempedaal meerdere keren in terwijl de motor uit staat, totdat u weerstand voelt aanzwellen.

34

Verwijder de krik en de wielblokken.



**GOED GEDAAN!** 

**BEKIJK MEER TUTORIALS**

# AUTODOC – TOPKWALITEIT EN BETAALBARE AUTO- ONDERDELEN ONLINE

AUTODOC'S MOBIELE APP: GRIJP GEWELDIGE AANBIEDINGEN,  
TERWIJL U COMFORTABEL WINKELT



**+ AUTODOC**

GET IT ON  
**Google Play**

Download on the  
**App Store**

**Download**

**EEN GEWELDIG AANBOD AAN RESERVEONDERDELEN  
VOOR UW AUTO**

**KOOP RESERVEONDERDELEN VOOR RENAULT**

**REMSCHIJVEN: EEN OMVANGRIJK AANBOD**

**SELECTEER AUTO-ONDERDELEN VOOR RENAULT SCENIC 2**

**REMSCHIJVEN VOOR RENAULT: NU KOPEN**

**REMSCHIJVEN VOOR RENAULT SCENIC 2: DE BESTE  
AANBIEDINGEN EN DEALS**

### **DISCLAIMER:**

Het document bevat enkel algemene aanbevelingen die handig kunnen zijn wanneer u reparatie- of vervangingswerken uitvoert. AUTODOC is niet verantwoordelijk voor enig verlies, letsel, schade aan eigendom, verkregen tijdens het reparatie- of vervangingsproces door een onjuist gebruik of misvatting van de voorziene informatie.

AUTODOC is niet verantwoordelijk voor enige mogelijk fouten en onzekerheden in deze gids. De voorziene informatie is enkel voor informatieve doeleinden en kan het advies van specialisten niet vervangen.

AUTODOC is niet verantwoordelijk voor onjuist of gevaarlijk gebruik van uitrusting, gereedschap en auto-onderdelen. AUTODOC raadt ten sterkste aan voorzichtig te zijn en de veiligheidsregels na te leven tijdens het uitvoeren van reparatie- of vervangingswerken. Onthoud: gebruik van auto-onderdelen van lage kwaliteit garandeert niet het geschikte niveau aan wegveiligheid.

© Copyright 2023 – De volledige inhoud van deze website, in het bijzonder teksten, foto's en afbeeldingen, is door de auteurswet beschermd. Alle rechten, inclusief de rechten op verveelvoudiging, openbaarmaking aan derden, verwerking en vertaling, zijn voorbehouden aan AUTODOC SE.