



Hoe mistlampen
vervangen bij een **SEAT**
Altea (5P1) – Leidraad
voor bij het vervangen

EENDERE VIDEO-TUTORIAL



Deze video toont de vervangingsprocedure van een eender auto-onderdeel in een andere auto.

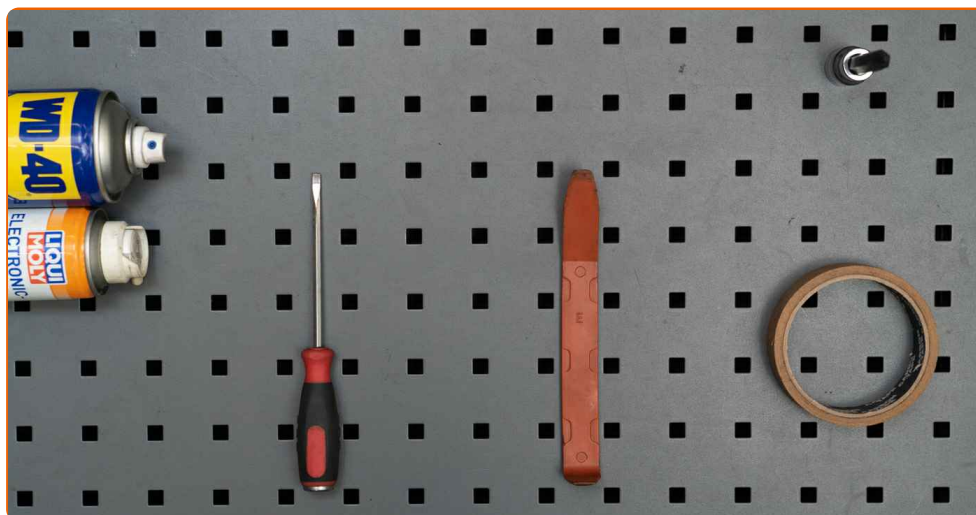
Belangrijk!

Deze vervangingsprocedure kan worden toegepast voor de volgende voertuigen: SEAT Altea (5P1) 1.6, SEAT Altea (5P1) 2.0 FSI, SEAT Altea (5P1) 1.9 TDI, SEAT Altea (5P1) 2.0 TDI 16V, SEAT Altea (5P1) 2.0 TDI, SEAT Altea (5P1) 2.0 TFSI, SEAT Altea (5P1) 1.8 TFSI, SEAT Altea (5P1) 1.4 TSI, SEAT Altea (5P1) 1.4 16V, SEAT Altea (5P1) 1.6 TDI, SEAT Altea (5P1) 1.2 TSI, SEAT Altea (5P1) 1.6 LPG, SEAT Altea (5P1) 2.0 TDI 16V 4WD

De stappen kunnen lichtjes variëren, afhankelijk van het ontwerp van de wagen.

Deze tutorial werd gemaakt op basis van de vervangingsprocedure voor een eender auto-onderdeel op: SEAT Leon II Hatchback (1P1) 2.0 FSI

VERVANGING: MISTLAMPEN – SEAT ALTEA (5P1).
BENODIGD GEREEDSCHAP:



- WD-40 spray
- Contactspray
- Torx bit T20
- Kruisschroevendraaier
- Kunststof interieur demontage lefels
- Schilderstape

Koop gereedschap

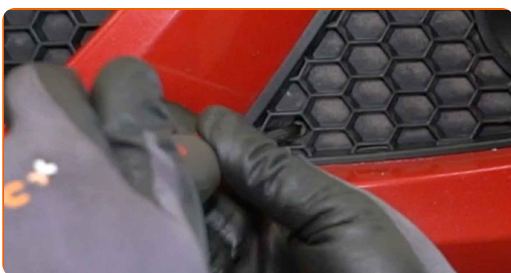
Vervanging: mistlampen – SEAT Altea (5P1). De experts van AUTODOC bevelen aan:

- De procedure voor vervanging van de mistlampen aan de linker- en rechterkant is dezelfde.
- NB: alle werkzaamheden aan de auto SEAT Altea (5P1) dienen uitgevoerd te worden bij een uitgeschakelde motor.

VOER DE VERVANGING IN DE VOLGENDE VOLGORDE UIT:

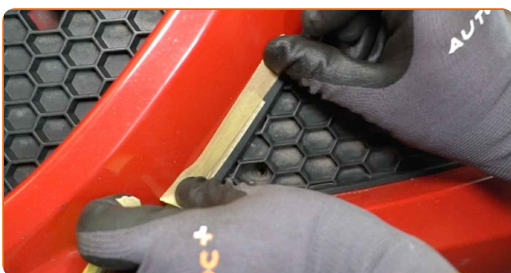
1

Schroef de bevestiging van de mistlampgrille los. Gebruik een kruisschroevendraaier.



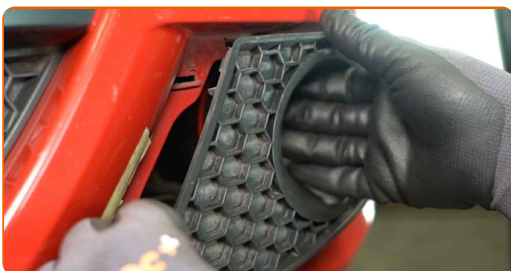
2

Breng schilderstape aan om te voorkomen dat kunststoffen en gelakte onderdelen van de auto beschadigd raken.



3

Verwijder de mistlampgrille. Gebruik een kunststof interieur demontage lepel.



4

Behandel de bevestigingen van de mistlamp. Gebruik de WD-40 spray.



5

Schroef de bevestigingen van de mistlamp los. Gebruik Torx T20.



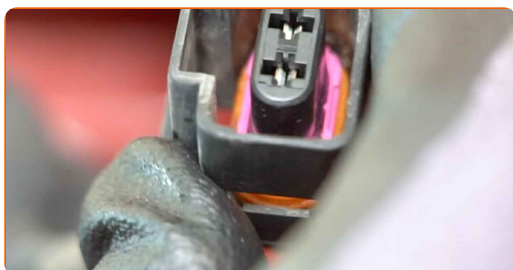
6

Verwijder de mistlamp.



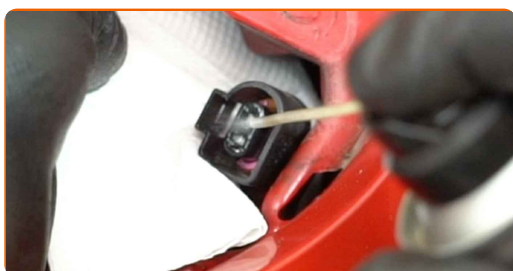
7

Trek de stekker van de mistlamp eruit.



8

Behandel de stekker van de mistlamp. Gebruik diëlektrisch smeermiddel.



9 Verbind de stekker van de mistlamp.



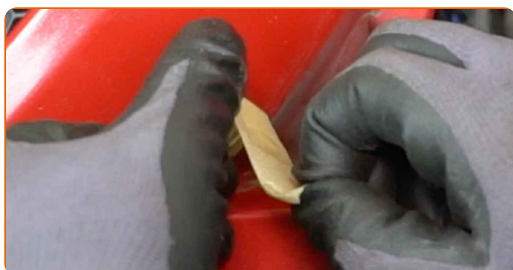
10 Installeer de mistlamp.



11 Schroef de bevestigingen van de mistlamp vast. Gebruik Torx T20.



12 Verwijder de schilderstape.

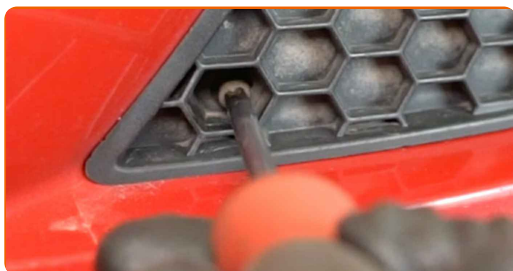


13 Installeer de mistlampgrille.



14

Schroef de bevestiging van de mistlampgrille vast. Gebruik een kruisschroevendraaier.



GOED GEDAAN! 👍

BEKIJK MEER TUTORIALS

AUTODOC – TOPKWALITEIT EN BETAALBARE AUTO-ONDERDELEN ONLINE

AUTODOC'S MOBIELE APP: GRIJP GEWELDIGE AANBIEDINGEN, TERWIJL U COMFORTABEL WINKELT



AUTODOC

GET IT ON
 **Google Play**

Download on the
 **App Store**

Download

**EEN GEWELDIG AANBOD AAN RESERVEONDERDELEN
VOOR UW AUTO**

MISTLAMPEN: EEN OMVANGRIJK AANBOD

DISCLAIMER:

Het document bevat enkel algemene aanbevelingen die handig kunnen zijn wanneer u reparatie- of vervangingswerken uitvoert. AUTODOC is niet verantwoordelijk voor enig verlies, letsel, schade aan eigendom, verkregen tijdens het reparatie- of vervangingsproces door een onjuist gebruik of misvatting van de voorziene informatie.

AUTODOC is niet verantwoordelijk voor enige mogelijk fouten en onzekerheden in deze gids. De voorziene informatie is enkel voor informatieve doeleinden en kan het advies van specialisten niet vervangen.

AUTODOC is niet verantwoordelijk voor onjuist of gevaarlijk gebruik van uitrusting, gereedschap en auto-onderdelen. AUTODOC raadt ten sterkste aan voorzichtig te zijn en de veiligheidsregels na te leven tijdens het uitvoeren van reparatie- of vervangingswerken. Onthoud: gebruik van auto-onderdelen van lage kwaliteit garandeert niet het geschikte niveau aan veiligheid.

© Copyright 2022 – De volledige inhoud van deze website, in het bijzonder teksten, foto's en afbeeldingen, is door de auteurswet beschermd. Alle rechten, inclusief de rechten op verveelvoudiging, openbaarmaking aan derden, verwerking en vertaling, zijn voorbehouden aan AUTODOC GmbH.