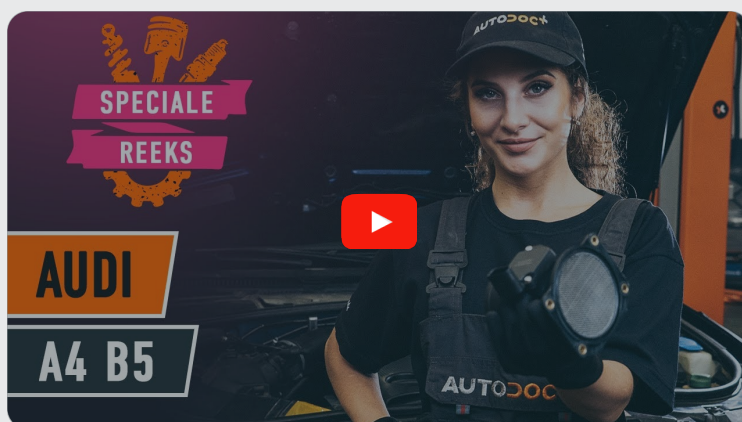




Hoe luchtmassameter
vervangen bij een **SEAT**
Exeo Sedan (3R2) –
Leidraad voor bij het
vervangen

EENDERE VIDEO-TUTORIAL



Deze video toont de vervangingsprocedure van een eender auto-onderdeel in een andere auto.

Belangrijk!

Deze vervangingsprocedure kan worden toegepast voor de volgende voertuigen:
SEAT Exeo Sedan (3R2) 1.6

De stappen kunnen lichtjes variëren, afhankelijk van het ontwerp van de wagen.

Deze tutorial werd gemaakt op basis van de vervangingsprocedure voor een eender auto-onderdeel op: AUDI A4 Sedan (8D2, B5) 1.6

VERVANGING: LUCHTMASSAMETER – SEAT EXEO
SEDAN (3R2). BENODIGD GEREEDSCHAP:



- Contactspray
- Momentsleutel
- Dopsleutel Nr.7
- Dopsleutel Nr.10
- Ratelsleutel
- Kruisschroevendraaier
- Spatbordbeschermer

Koop gereedschap

Vervanging: luchtmassameter – SEAT Exeo Sedan (3R2). AUTODOC beveelt aan:

- Wis indien nodig de foutcodes uit het geheugen van de ECU.
- Zorg ervoor dat er geen stof of vuil in de luchtkanaalcomponenten en het gasklephuis terechtkomen.
- NB: alle werkzaamheden aan de auto SEAT Exeo Sedan (3R2) dienen uitgevoerd te worden bij een uitgeschakelde motor.

VOER DE VERVANGING IN DE VOLGENDE VOLGORDE UIT:

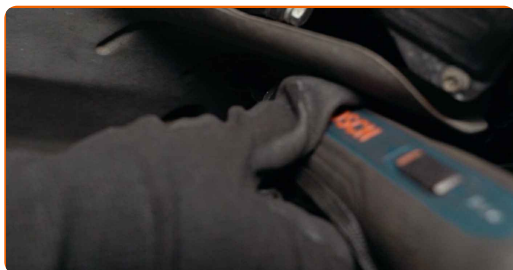
1 Open de motorkap.

2 Gebruik een beschermhoes om beschadiging van lak en kunststof onderdelen van de auto te voorkomen.

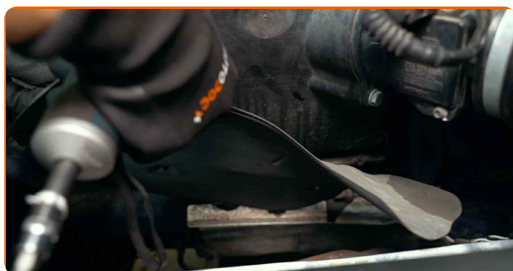
3 Koppel de luchtkanaalbehuizing los van de luchtfilterbehuizing.



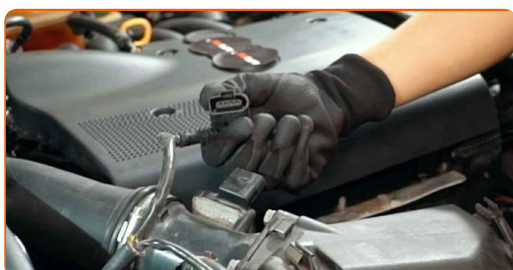
4 Schroef de bevestigingen van het hitteschild van de luchtfilterbehuizing los. Gebruik een kruisschroevendraaier.



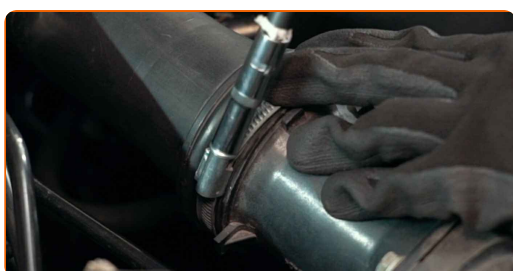
5 Verwijder het hitteschild van de luchtfilterbehuizing.



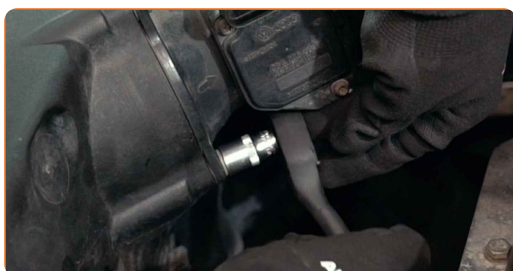
6 Trek de stekker van de luchtmassameter eruit.



7 Maak de bevestigingsklem los die het luchtkanaal aan de luchtfilterbehuizing verbindt. Gebruik een dopsleutel Nr.7. Gebruik een ratelsleutel.



8 Schroef de bevestigingen van de luchtmassasensor los. Gebruik een dopsleutel Nr.10. Gebruik een ratelsleutel.



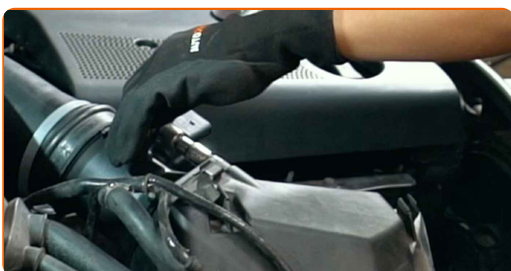
9 Verwijder de luchtmassameter.



10 Monteer een nieuwe luchtmassameter.



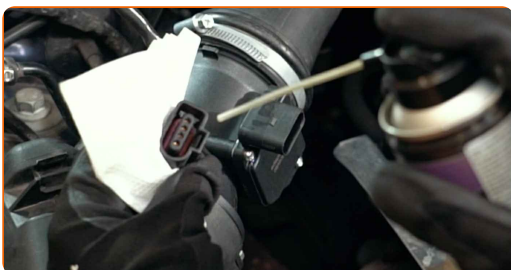
11 Draai de bevestigingen van de luchtmassasensor vast. Gebruik een dopsleutel Nr.10. Gebruik een momentsleutel. Draai deze vast tot een koppel van 4 Nm.



12 Schroef de bevestigingsklem vast die het luchtkanaal aan de luchtfilterbehuizing verbindt. Gebruik een dopsleutel Nr.7. Gebruik een ratelsleutel.



13 Behandel de stekker voor de luchtmassameter met een daarvoor bedoeld middel. Gebruik diëlektrisch smeermiddel.



14 Steek de stekker van de luchtmassameter in.

15 Installeer het hiteschild van de luchtfilterbehuizing.

16 Schroef de bevestigingen van het hittedek van de luchtfilterbehuizing vast. Gebruik een kruisschroevendraaier.



17 Installeer de behuizing van het luchtkanaal.



18 Laat de motor enkele minuten draaien. Dit is noodzakelijk om te garanderen dat de component correct werkt.

19 Den Motor abstellen.

20 Verwijder de beschermhoes van het spatbord.

21 Sluit de motorkap.

GOED GEDAAN! 

BEKIJK MEER TUTORIALS

AUTODOC – TOPKWALITEIT EN BETAALBARE AUTO-ONDERDELEN ONLINE

AUTODOC'S MOBIELE APP: GRIJP GEWELDIGE AANBIEDINGEN, TERWIJL U COMFORTABEL WINKELT



+ AUTODOC

GET IT ON  **Google Play**

 **Download on the App Store**

Download

EEN GEWELDIG AANBOD AAN RESERVEONDERDELEN VOOR UW AUTO

LUCHTMASSAMETER: EEN OMVANGRIJK AANBOD

DISCLAIMER:

Het document bevat enkel algemene aanbevelingen die handig kunnen zijn wanneer u reparatie- of vervangingswerken uitvoert. AUTODOC is niet verantwoordelijk voor enig verlies, letsel, schade aan eigendom, verkregen tijdens het reparatie- of vervangingsproces door een onjuist gebruik of misvatting van de voorziene informatie.

AUTODOC is niet verantwoordelijk voor enige mogelijk fouten en onzekerheden in deze gids. De voorziene informatie is enkel voor informatieve doeleinden en kan het advies van specialisten niet vervangen.

AUTODOC is niet verantwoordelijk voor onjuist of gevaarlijk gebruik van uitrusting, gereedschap en auto-onderdelen. AUTODOC raadt ten sterkste aan voorzichtig te zijn en de veiligheidsregels na te leven tijdens het uitvoeren van reparatie- of vervangingswerken. Onthoud: gebruik van auto-onderdelen van lage kwaliteit garandeert niet het geschikte niveau aan veiligheid.

© Copyright 2023 – De volledige inhoud van deze website, in het bijzonder teksten, foto's en afbeeldingen, is door de auteurswet beschermd. Alle rechten, inclusief de rechten op verveelvoudiging, openbaarmaking aan derden, verwerking en vertaling, zijn voorbehouden aan AUTODOC SE.