



Hoe voorste onderste  
arm vervangen bij een

**SEAT Ibiza IV**

**Sportcoupe (6J, 6P) –**

Leidraad voor bij het  
vervangen

## EENDERE VIDEO-TUTORIAL



Deze video toont de vervangingsprocedure van een eender auto-onderdeel in een andere auto.

### **Belangrijk!**

Deze vervangingsprocedure kan worden toegepast voor de volgende voertuigen: SEAT Ibiza IV Sportcoupe (6J, 6P) 1.2 TDI, SEAT Ibiza IV Sportcoupe (6J, 6P) 1.6 LPG, SEAT Ibiza IV Sportcoupe (6J, 6P) 1.2, SEAT Ibiza IV Sportcoupe (6J, 6P) 1.4, SEAT Ibiza IV Sportcoupe (6J, 6P) 1.4 TDI, SEAT Ibiza IV Sportcoupe (6J, 6P) 1.9 TDI, SEAT Ibiza IV Sportcoupe (6J, 6P) 1.6, SEAT Ibiza IV Sportcoupe (6J, 6P) 2.0, SEAT Ibiza IV Sportcoupe (6J, 6P) 1.4 TSI, SEAT Ibiza IV Sportcoupe (6J, 6P) 1.4 TSI Cupra, SEAT Ibiza IV Sportcoupe (6J, 6P) 1.6 TDI, SEAT Ibiza IV Sportcoupe (6J, 6P) 2.0 TDI, SEAT Ibiza IV Sportcoupe (6J, 6P) 1.2 TSI, SEAT Ibiza IV Sportcoupe (6J, 6P) 1.0, SEAT Ibiza IV Sportcoupe (6J, 6P) 1.0 TSI

De stappen kunnen lichtjes variëren, afhankelijk van het ontwerp van de wagen.

Deze tutorial werd gemaakt op basis van de vervangingsprocedure voor een eender auto-onderdeel op: VW Polo Sedan (602, 604, 612, 614) 1.6

**VERVANGING: VOORSTE ONDERSTE ARM – SEAT IBIZA IV SPORTCOUPE (6J, 6P). GEREEDSCHAP DAT U DAARBIJ NODIG HEBT:**



- Staalborstel
- WD-40 spray
- Remmenreiniger
- Kopervet
- Combinatiesleutel Nr.18
- Dopsleutel Nr.16
- Dopsleutel Nr.18
- Krachtdop voor velgen Nr.17
- Ratelsleutel
- Momentsleutel
- Wringijzer
- Koevoet
- Rubberhamer
- Hydraulische versnellingsbak krik
- Wielblok

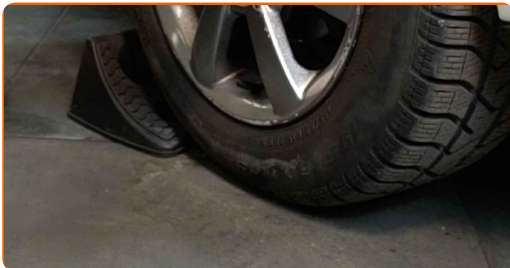
**Koop gereedschap**

Vervanging: voorste onderste arm – SEAT Ibiza IV Sportcoupe (6J, 6P). Tips van de experts van AUTODOC:

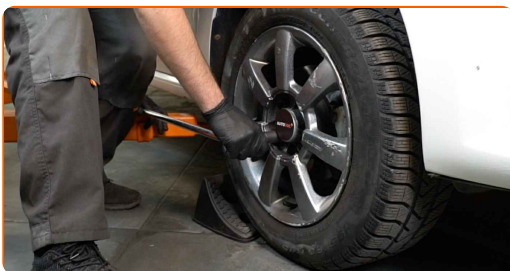
- De vervangingsprocedure van de linker- en rechterdraagarmen verschilt niet.
- Alle werkzaamheden moeten worden verricht met stilstaande motor.

## VERVANGING: VOORSTE ONDERSTE ARM – SEAT IBIZA IV SPORTCOUPE (6J, 6P). HANTEER DE VOLGENDE PROCEDURE:

**1** Zet de wielen vast met behulp van wielblokken.



**2** Maak de wielbouten los. Gebruik de krachtdopsleutel #17.



**3** Verhoog de voorzijde van de wagen en plaats veilig op steunen.

4

Draai de wielbouten los.



Vervanging: voorste onderste arm – SEAT Ibiza IV Sportcoupe (6J, 6P).  
AUTODOC beveelt aan:

- U moet het wiel in de hoogste stand houden als u de bouten losdraait.

5

Neem het wiel eraf.



6

Reinig alle verbindingen van de draagarmen. Gebruik een staalborstel. Gebruik de WD-40 spray.



**AUTODOC raadt aan:**

- Vervanging: voorste onderste arm – SEAT Ibiza IV Sportcoupe (6J, 6P). Wacht een paar minuten af na het aanbrengen van de spray.
- Draag een veiligheidsbril.

**7**

Schroef de bevestiging van de voorste arm los. Gebruik een dopsleutel Nr.18. Gebruik een wringijzer.



**8**

Schroef de achterste bevestigingen los die de draagarm aan het hulpframe verbinden. Gebruik een combinatie steeksleutel Nr.18 Gebruik een dopsleutel Nr.18. Gebruik een wringijzer.



**9**

Verwijder de bevestigingsbouten. Gebruik een dopsleutel Nr.18.



- 10** Schroef de bevestiging los die het kogelgewricht aan de draagarm van de ophanging vastmaakt. Gebruik een dopsleutel Nr.16. Gebruik een wringijzer.



- 11** Verwijder de arm. Gebruik een koevoet.



- 12** Reinig de bevestigingsgaten en de schroefdraad van de draagarm. Gebruik een staalborstel. Gebruik de WD-40 spray.



- 13** Installeer een nieuwe arm. Gebruik een koevoet. Gebruik een rubberen hamer.



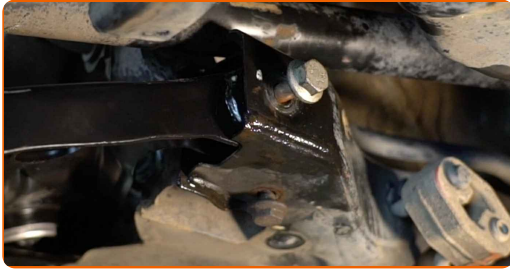
Vervanging: voorste onderste arm – SEAT Ibiza IV Sportcoupe (6J, 6P). Tip:

- Gebruik enkel nieuwe bouten en moeren tijdens het installatieproces.



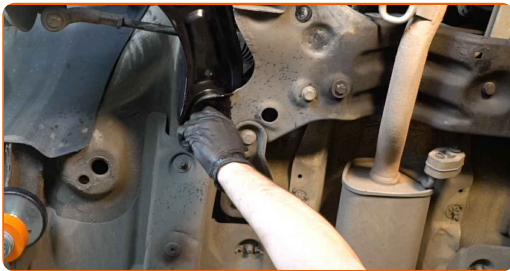
14

Monteer de voorste bevestiging van de draagarm. Gebruik een combinatie steeksleutel Nr.18



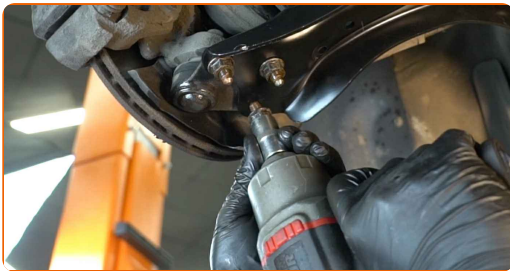
15

Monteer de achterste bevestigingspunten voor de draagarm. Gebruik een koevoet.



16

Schroef de bevestigingen van het kogelgewricht vast. Gebruik een dopsleutel Nr.16. Gebruik een ratelsleutel.



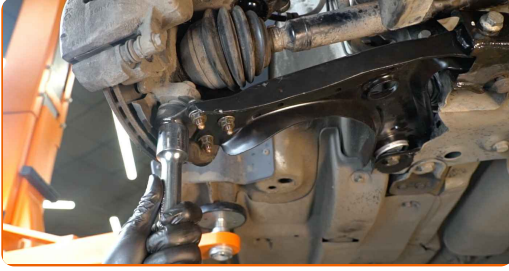
17

Schroef de achterste bevestigingen vast die de draagarm aan het hulpframe verbinden. Gebruik een combinatie steeksleutel Nr.18 Gebruik een dopsleutel Nr.18. Gebruik een ratelsleutel.

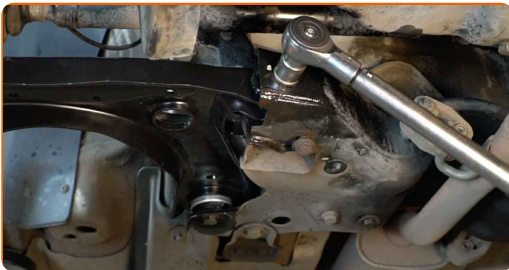




**18** Ondersteun de arm. Gebruik een hydraulische versnellingsbak krik.



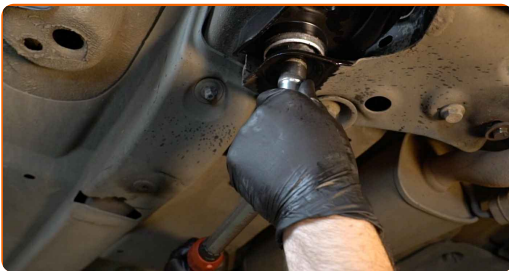
**19** Draai het voorste bevestigingsstuk dat de draagarm en het chassis met elkaar verbindt vast. Gebruik een dopsleutel Nr.18. Gebruik een momentsleutel. Draai deze vast tot een koppel van 70 Nm.+90°



**AUTODOC raadt aan:**

- Belangrijk! Zorg ervoor dat je nieuwe bevestigingen gebruikt.

**20** Schroef de achterste bevestigingen, die de draagarm aan het subframe van de carrosserie bevestigen, vast. Gebruik een dopsleutel Nr.18. Gebruik een momentsleutel. Draai deze vast tot een koppel van 70 Nm.+90°



**AUTODOC raadt aan:**

- Belangrijk! Zorg ervoor dat je nieuwe bevestigingen gebruikt.

- 21 Span de bevestiging van het kogelgewricht aan. Gebruik een dopsleutel Nr.16. Gebruik een momentsleutel. Draai deze vast tot een koppel van 60 Nm.



- 22 Verwijder de steun van onder de arm.



**AUTODOC raadt aan:**

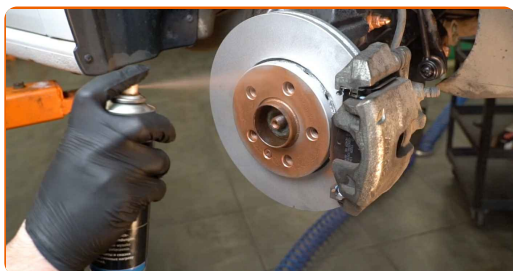
- Vervanging: voorste onderste arm – SEAT Ibiza IV Sportcoupe (6J, 6P). Laat de versnellingsbakkrak soepel zakken, zonder geschok, teneinde de onderdelen en mechanismen niet te beschadigen.

- 23 Behandel alle verbindingen van de draagarmen. Gebruik een kopersmeermiddel.



24

Behandel het oppervlak waar de remschijf contact maakt met de velg. Gebruik een kopersmeermiddel.



25

Reinig het oppervlak van de remschijf. Gebruik een remmenreiniger.



Vervanging: voorste onderste arm – SEAT Ibiza IV Sportcoupe (6J, 6P). Tip van AUTODOC:

- Wacht enkele minuten na het aanbrengen van de spray.

26

Installeer het wiel.



AUTODOC raadt aan:

- Waarschuwing! Houd het wiel vast tijdens het inschroeven van de bevestigingsbouten om letsel te voorkomen. SEAT Ibiza IV Sportcoupe (6J, 6P)

27

Draai de wielbouten vast. Gebruik de krachtdopsleutel #17.



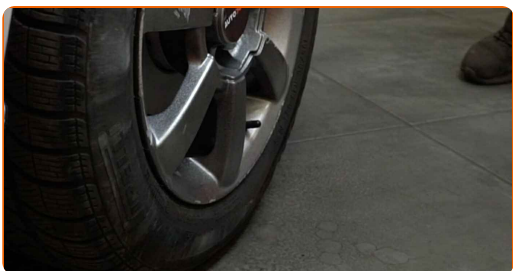
28

Verlaag de wagen en werk in kruisvolgorde bij het aanspannen van de wielbouten. Gebruik de krachtdopsleutel #17. Gebruik een momentsleutel. Draai deze vast tot een koppel van 120 Nm.



29

Verwijder de krik en de wielblokken.



**GOED GEDAAN!** 

**BEKIJK MEER TUTORIALS**

## AUTODOC – TOPKWALITEIT EN BETAALBARE AUTO-ONDERDELEN ONLINE

**AUTODOC'S MOBILE APP: GRIJP GEWELDIGE AANBIEDINGEN, TERWIJL U COMFORTABEL WINKELT**



**+ AUTODOC**

GET IT ON  **Google Play**

 **Download on the App Store**

**Download**

**EEN GEWELDIG AANBOD AAN RESERVEONDERDELEN VOOR UW AUTO**

**DRAAGARM: EEN OMVANGRIJK AANBOD**

### **DISCLAIMER:**

Het document bevat enkel algemene aanbevelingen die handig kunnen zijn wanneer u reparatie- of vervangingswerken uitvoert. AUTODOC is niet verantwoordelijk voor enig verlies, letsel, schade aan eigendom, verkregen tijdens het reparatie- of vervangingsproces door een onjuist gebruik of misvatting van de voorziene informatie.

AUTODOC is niet verantwoordelijk voor enige mogelijk fouten en onzekerheden in deze gids. De voorziene informatie is enkel voor informatieve doeleinden en kan het advies van specialisten niet vervangen.

AUTODOC is niet verantwoordelijk voor onjuist of gevaarlijk gebruik van uitrusting, gereedschap en auto-onderdelen. AUTODOC raadt ten sterkste aan voorzichtig te zijn en de veiligheidsregels na te leven tijdens het uitvoeren van reparatie- of vervangingswerken. Onthoud: gebruik van auto-onderdelen van lage kwaliteit garandeert niet het geschikte niveau aan veiligheid.

© Copyright 2023 – De volledige inhoud van deze website, in het bijzonder teksten, foto's en afbeeldingen, is door de auteurswet beschermd. Alle rechten, inclusief de rechten op verveelvoudiging, openbaarmaking aan derden, verwerking en vertaling, zijn voorbehouden aan AUTODOC SE.