



Hoe interieurfilter  
vervangen bij een **SEAT**  
**Inca (6K9)** – Leidraad  
voor bij het vervangen

## EENDERE VIDEO-TUTORIAL



Deze video toont de vervangingsprocedure van een eender auto-onderdeel in een andere auto.

### **Belangrijk!**

Deze vervangingsprocedure kan worden toegepast voor de volgende voertuigen:  
SEAT Inca (6K9) 1.4 i, SEAT Inca (6K9) 1.6 i, SEAT Inca (6K9) 1.9 D, SEAT Inca (6K9)  
1.9 SDI, SEAT Inca (6K9) 1.7 D, SEAT Inca (6K9) 1.4 16V

De stappen kunnen lichtjes variëren, afhankelijk van het ontwerp van de wagen.

Deze tutorial werd gemaakt op basis van de vervangingsprocedure voor een eender auto-onderdeel op: VW Polo Hatchback (6N1) 1.0

VERVANGING: INTERIEURFILTER – SEAT INCA (6K9).  
BENODIGD GEREEDSCHAP:



• Microvezeldoek

• Spatbordbeschermer

**Koop gereedschap**

Vervanging: interieurfilter – SEAT Inca (6K9). Tips van de experts van AUTODOC:

- Vervang de interieurfilter minstens één keer per zes maanden, in de vroege lente en in de herfst.
- Volg de termijnen, aanbevelingen en vereisten voor de werking van het onderdeel voorzien door de fabrikant.
- Indien de luchtstroom in de cabine sterk afneemt, vervang de filter voor een gepland onderhoud.
- NB: alle werkzaamheden aan de auto SEAT Inca (6K9) dienen uitgevoerd te worden bij een uitgeschakelde motor.

**VOER DE VERVANGING IN DE VOLGENDE VOLGORDE UIT:**

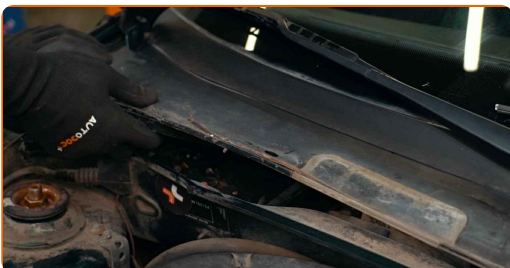
1 Open de motorkap.

2 Gebruik een beschermhoes om beschadiging van lak en kunststof onderdelen van de auto te voorkomen.

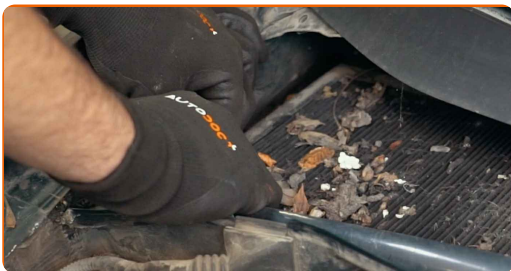
3 Verwijder de afdichting van het afvoerrooster.



4 Hef het afvoerrooster omhoog en verwijder het.



5 Druk de borgclipjes voor het pollenfilter in om ze los te maken.



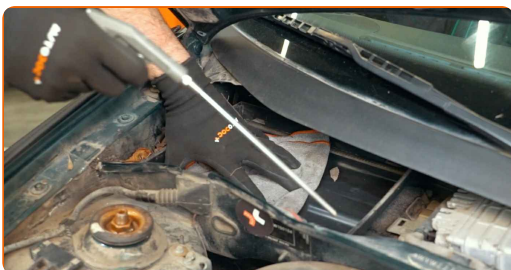
6 Verwijder de cabineluchtfilter.



Vervanging: interieurfilter – SEAT Inca (6K9). Tip van AUTODOC:

- Probeer de filter niet te reinigen en opnieuw te gebruiken - dit beïnvloedt de kwaliteit van de reiniging van lucht in de wagen.
- Dek de luchtkanalen van het interieurfilter af met een microvezeldoekje om vuil en stof buiten te houden.

7 Reinig de behuizing en het deksel van de cabineluchtfilter.



8 Haal het microvezeldoekje van de luchtkanalen van het interieurfilter af.

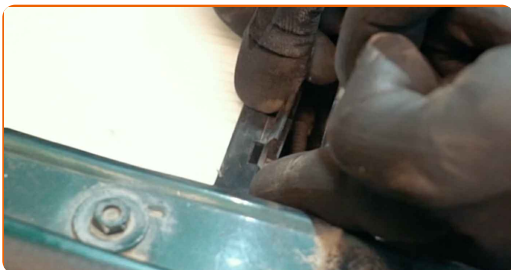
**9** Installeer de cabineluchtfiter in zijn montage­locatie. Zorg ervoor dat de filterrand goed aansluit op de behuizing.



**Vervanging: interieurfilter – SEAT Inca (6K9). Tip:**

- Volg de pijl op de filter voor de richting van de luchtstroom.
- Controleer de juiste locatie van het filterelement. Installeer deze niet schuin.
- Opgelet! Maak gebruik van hoogwaardige filters – SEAT Inca (6K9).

**10** Bevestig de borgclipjes voor het pollenfilter op de juiste plekken.



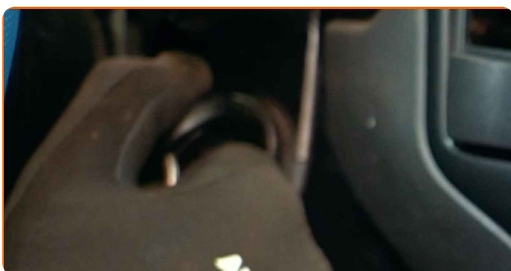
**11** Installeer het afvoer­rooster en maak het stevig vast.



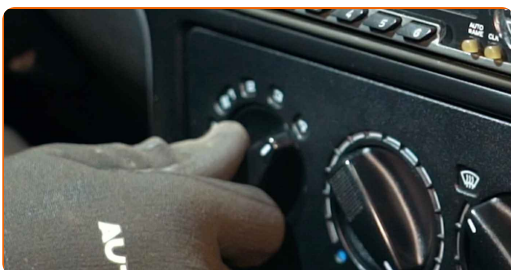
**12** Installeer de afdichting van het afvoerrooster.



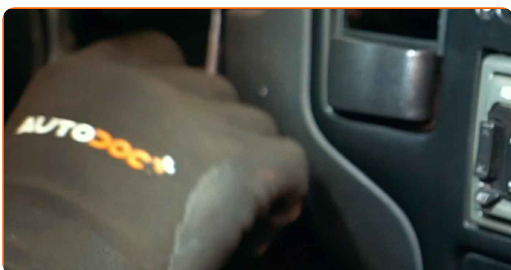
**13** Zet het contact aan.



**14** Schakel de airconditioning in. Dit is noodzakelijk om te garanderen dat de component correct werkt.



**15** Zet het contact uit.



**16** Verwijder de beschermhoes van het spatbord.

17

Sluit de motorkap.

**GOED GEDAAN!** 

**BEKIJK MEER TUTORIALS**



## AUTODOC – TOPKWALITEIT EN BETAALBARE AUTO-ONDERDELEN ONLINE

**AUTODOC'S MOBIELE APP: GRIJP GEWELDIGE AANBIEDINGEN, TERWIJL U COMFORTABEL WINKELT**



**+ AUTODOC**

GET IT ON  
**Google Play**

Download on the  
**App Store**

**Download**

**EEN GEWELDIG AANBOD AAN RESERVEONDERDELEN VOOR UW AUTO**

**INTERIEURFILTER: EEN OMVANGRIJK AANBOD**

### **DISCLAIMER:**

Het document bevat enkel algemene aanbevelingen die handig kunnen zijn wanneer u reparatie- of vervangingswerken uitvoert. AUTODOC is niet verantwoordelijk voor enig verlies, letsel, schade aan eigendom, verkregen tijdens het reparatie- of vervangingsproces door een onjuist gebruik of misvatting van de voorziene informatie.

AUTODOC is niet verantwoordelijk voor enige mogelijk fouten en onzekerheden in deze gids. De voorziene informatie is enkel voor informatieve doeleinden en kan het advies van specialisten niet vervangen.

AUTODOC is niet verantwoordelijk voor onjuist of gevaarlijk gebruik van uitrusting, gereedschap en auto-onderdelen. AUTODOC raadt ten sterkste aan voorzichtig te zijn en de veiligheidsregels na te leven tijdens het uitvoeren van reparatie- of vervangingswerken. Onthoud: gebruik van auto-onderdelen van lage kwaliteit garandeert niet het geschikte niveau aan veiligheid.

© Copyright 2023 – De volledige inhoud van deze website, in het bijzonder teksten, foto's en afbeeldingen, is door de auteurswet beschermd. Alle rechten, inclusief de rechten op verveelvoudiging, openbaarmaking aan derden, verwerking en vertaling, zijn voorbehouden aan AUTODOC SE.