



Hoe spiraalveer  
achteraan vervangen bij  
een **SEAT Toledo III (5P2)**  
– Leidraad voor bij het  
vervangen

## EENDERE VIDEO-TUTORIAL



Deze video toont de vervangingsprocedure van een eender auto-onderdeel in een andere auto.

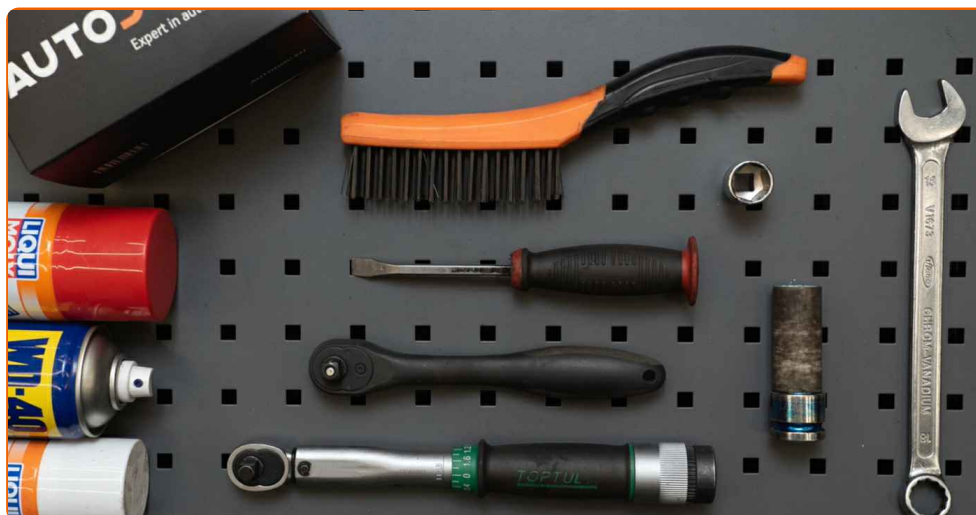
### **Belangrijk!**

Deze vervangingsprocedure kan worden toegepast voor de volgende voertuigen: SEAT Toledo III (5P2) 1.6, SEAT Toledo III (5P2) 2.0 FSI, SEAT Toledo III (5P2) 1.9 TDI, SEAT Toledo III (5P2) 2.0 TDI 16V, SEAT Toledo III (5P2) 1.8 TFSI, SEAT Toledo III (5P2) 2.0 TDI, SEAT Toledo III (5P2) 2.0 TFSI, SEAT Toledo III (5P2) 1.4 16V, SEAT Toledo III (5P2) 1.4 TSI

De stappen kunnen lichtjes variëren, afhankelijk van het ontwerp van de wagen.

Deze tutorial werd gemaakt op basis van de vervangingsprocedure voor een eender auto-onderdeel op: SKODA Octavia II Combi (1Z5) 1.8 TSI

**VERVANGING: SPIRAALVEER – SEAT TOLEDO III (5P2).  
OVERZICHT MET GEREEDSCHAP DAT U NODIG HEBT:**



- Staalborstel
- WD-40 spray
- Remmenreiniger
- Kopervet
- Combinatiesleutel Nr.18
- Dopsleutel Nr.18
- Krachtdop voor velgen Nr.17
- Ratelsleutel
- Momentsleutel
- Koevoet
- Hydraulische versnellingsbak krik
- Wielblok

**Koop gereedschap**

Vervanging: spiraalveer – SEAT Toledo III (5P2). AUTODOC beveelt aan:

- Beide schroefveren van de achterste ophanging moeten gelijktijdig vervangen worden.
- De vervangprocedure is identiek voor de linkse en rechtse schroefveren van de achterste ophanging.
- Alle werkzaamheden moeten worden verricht met stilstaande motor.

## VERVANGING: SPIRAALVEER – SEAT TOLEDO III (5P2). AANBEVOLEN VOLGORDE VAN STAPPEN:

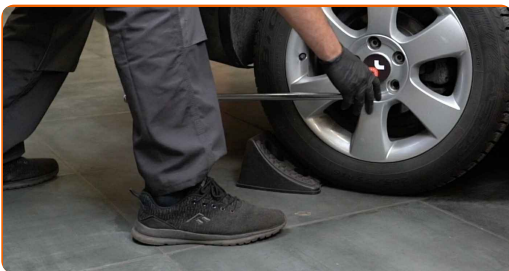
1

Zet de wielen vast met behulp van wielblokken.



2

Maak de wielbouten los. Gebruik de krachtdopsleutel #17.



3

Verhoog de achterzijde van de wagen en plaats veilig op steunen.

4

Draai de wielbouten los.

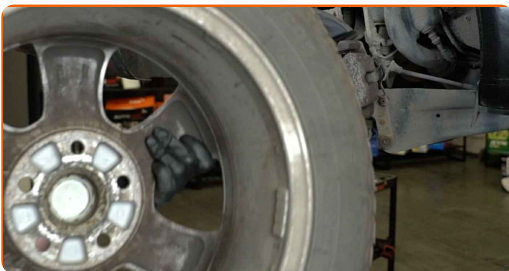


Vervanging: spiraalveer – SEAT Toledo III (5P2). Tip:

- U moet het wiel in de hoogste stand houden als u de bouten losdraait.

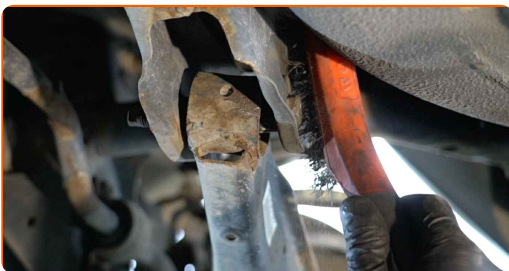
5

Neem het wiel eraf.



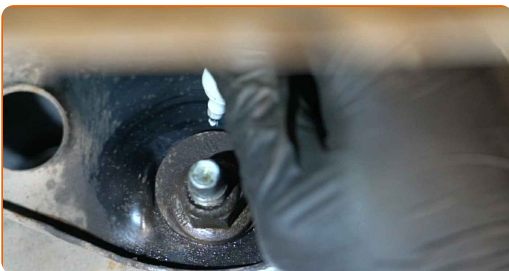
6

Reinig alle verbindingen van de draagarmen. Gebruik een staalborstel. Gebruik de WD-40 spray.

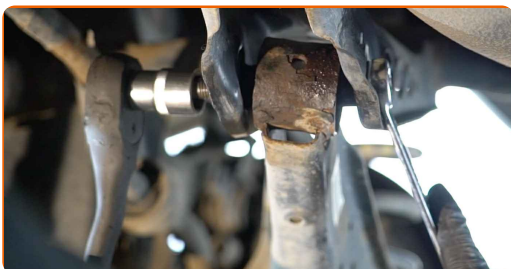


7

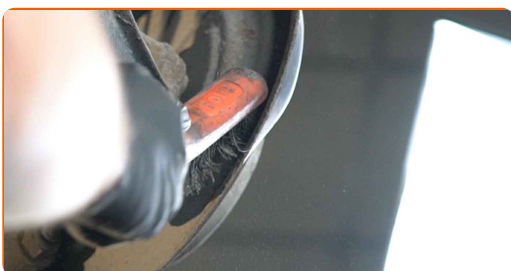
Maak een markering op de camber verstelbout.



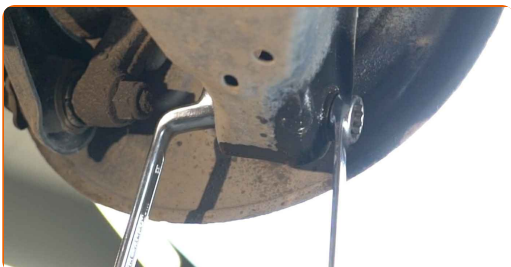
- 8** Schroef de bevestiging van de arm met de balk los. Gebruik een combinatie steeksleutel Nr.18 Gebruik een dopsleutel Nr.18. Gebruik een ratelsleutel.



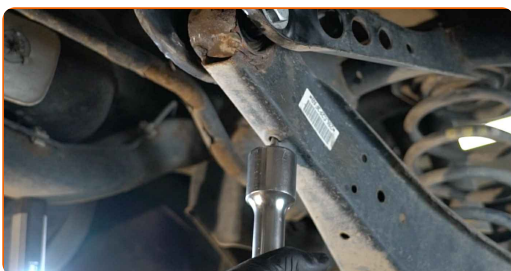
- 9** Reinig alle verbindingen van de draagarmen. Gebruik een staalborstel. Gebruik de WD-40 spray.



- 10** Schroef het bevestigingsmiddel dat de draagarm met de achterfusee verbindt los. Gebruik een combinatie steeksleutel Nr.18 (2 stuks).

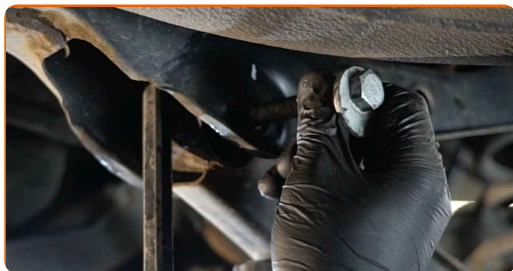


- 11** Ondersteun de arm. Gebruik een hydraulische versnellingsbak krik.



12

Verwijder de bevestigingsbout. Gebruik een combinatie steeksleutel Nr.18 Gebruik een koevoet.



13

Verwijder de steun van onder de arm. Gebruik een koevoet.

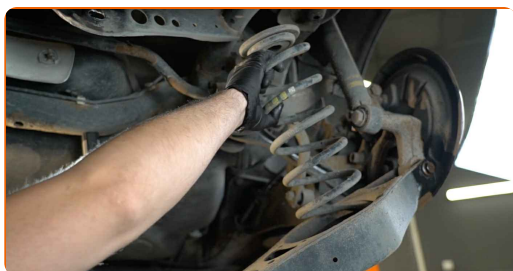


**AUTODOC raadt aan:**

- Vervanging: spiraalveer – SEAT Toledo III (5P2). Laat de versnellingsbakkrik soepel zakken, zonder geschok, teneinde de onderdelen en mechanismen niet te beschadigen.

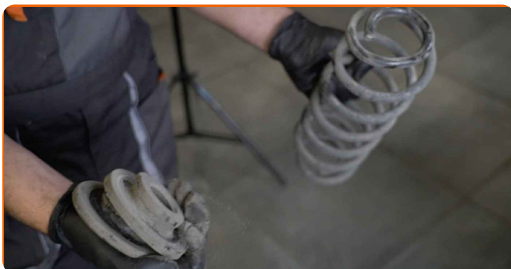
14

Druk de draagarm van de ophanging omlaag. Verwijder de veer.





**15** Neem de rubberen afstandsbus van de veer van zijn plek.



**16** Reinig de montagelocaties van de schroefveer. Gebruik een staalborstel. Gebruik de WD-40 spray.



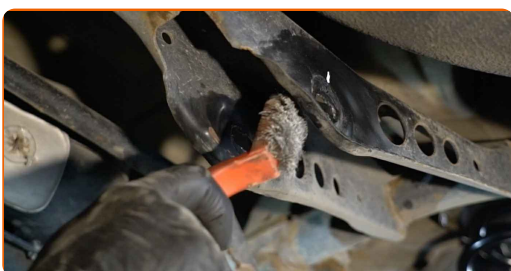
**17** Plaats de rubberen afstandsbus op de nieuwe schroefveer.



**18** Installeer de schroefveer samen met de rubberen bevestigingen in de montagelocaties.



**19** Reinig de bevestigingsgaten en de schroefdraad van de draagarm. Gebruik een staalborstel. Gebruik de WD-40 spray.

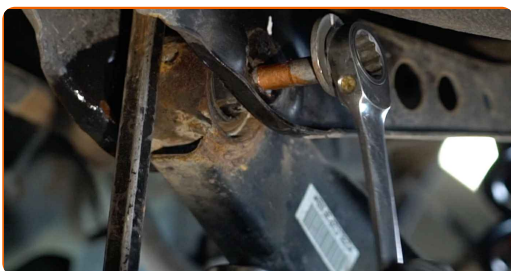




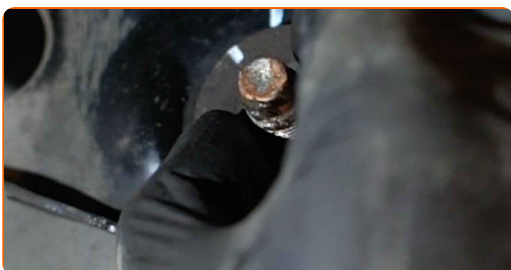
**20** Ondersteun de arm. Gebruik een hydraulische versnellingsbak krik. Gebruik een koevoet.



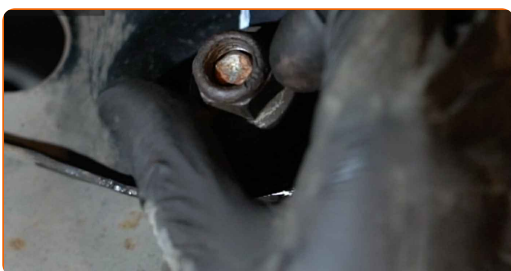
**21** Breng de bevestigingsbouten aan.



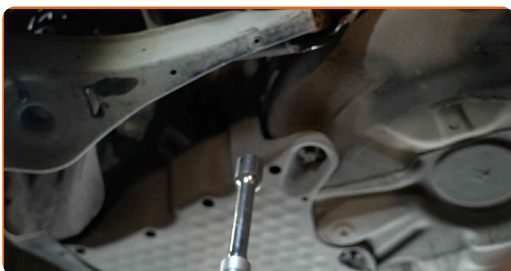
**22** Zorg ervoor dat de positie van de uitlijnbout overeenkomt met de markering.



**23** Schroef het bevestigingsmiddel dat de draagarm met het hulpframe verbindt in. Gebruik een dopsleutel Nr.18. Gebruik een ratelsleutel.



**24** Verwijder de steun van onder de arm.

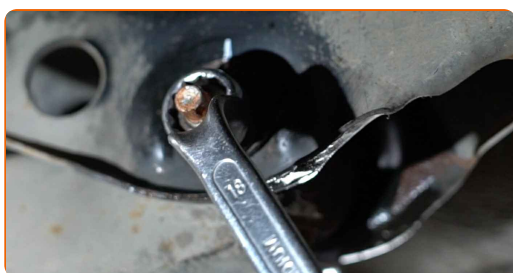


Vervanging: spiraalveer – SEAT Toledo III (5P2). De experts van AUTODOC bevelen aan:

- Laat de hydraulische versnellingsbak krik langzaam en zonder schokken zakken om schade aan de montages en mechanismen te vermijden.

25

Schroef het bevestigingsmiddel dat de draagarm met het hulpframe verbindt in. Gebruik een combinatie steeksleutel Nr.18 (2 stuks).



26

Ondersteun de arm. Gebruik een hydraulische versnellingsbak krik.

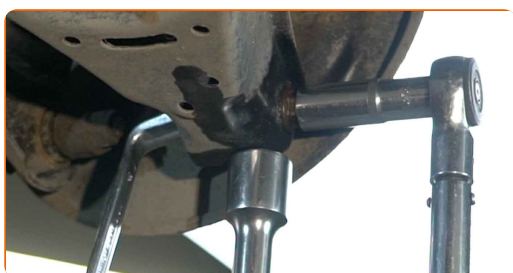


27

Schroef het bevestigingsmiddel dat de draagarm met de achterste fusee verbindt in. Gebruik een combinatie steeksleutel Nr.18 (2 stuks).

28

Maak het bevestigingsmiddel dat de draagarm met de achterfusee verbindt vast. Gebruik een combinatie steeksleutel Nr.18 Gebruik een dopsleutel Nr.18. Gebruik een momentsleutel. Draai deze vast tot een koppel van 90 Nm.+90°

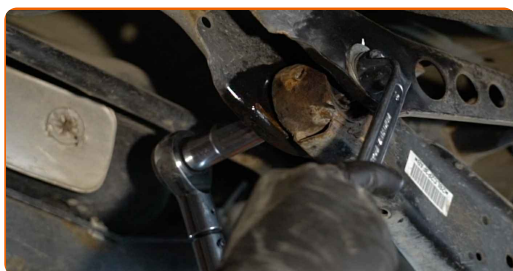


**AUTODOC raadt aan:**

- **Belangrijk!** Zorg ervoor dat je nieuwe bevestigingen gebruikt.

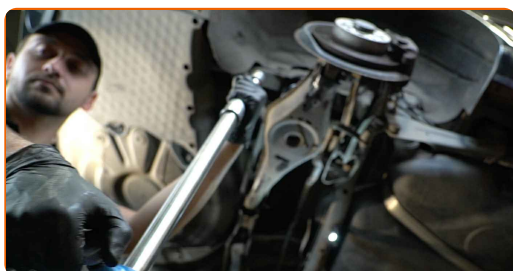
**29**

Span de bevestiging van de arm met de balk aan. Gebruik een combinatie steeksleutel Nr.18 Gebruik een dopsleutel Nr.18. Gebruik een momentsleutel. Draai deze vast tot een koppel van 95 Nm.



**30**

Verwijder de steun van onder de arm.

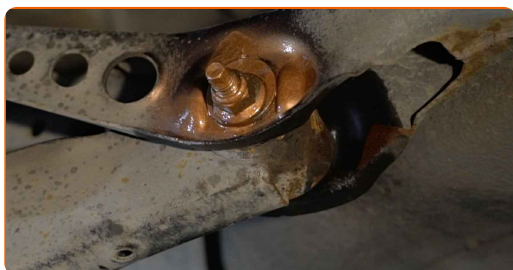


**AUTODOC raadt aan:**

- **SEAT Toledo III (5P2)** – Laat de versnellingsbakkrik niet bruusk zakken teneinde de onderdelen en mechanismen van de auto niet te beschadigen.

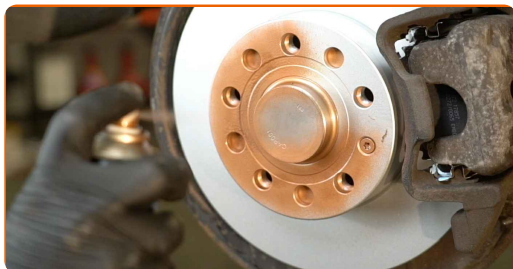
**31**

Behandel de schokdemper met een daarvoor bedoeld middel. Behandel alle verbindingen van de draagarmen. Gebruik een kopersmeermiddel.



32

Behandel het oppervlak waar de remschijf contact maakt met de velg. Gebruik een kopersmeermiddel.



33

Reinig het oppervlak van de remschijf. Gebruik een remmenreiniger.



Vervanging: spiraalveer – SEAT Toledo III (5P2). Deskundigen bevelen aan:

- Wacht enkele minuten na het aanbrengen van de spray.

34

Installeer het wiel.



AUTODOC raadt aan:

- Waarschuwing! Houd het wiel vast tijdens het inschroeven van de bevestigingsbouten om letsel te voorkomen. SEAT Toledo III (5P2)

35

Draai de wielbouten vast. Gebruik de krachtdopsleutel #17.



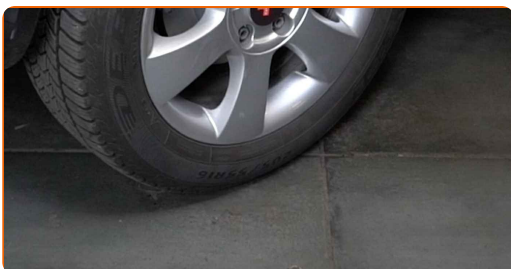
36

Verlaag de wagen en werk in kruisvolgorde bij het aanspannen van de wielbouten. Gebruik de krachtdopsleutel #17. Gebruik een momentsleutel. Draai deze vast tot een koppel van 120 Nm.



37

Verwijder de krik en de wielblokken.



**GOED GEDAAN!** 

**BEKIJK MEER TUTORIALS**

# AUTODOC – TOPKWALITEIT EN BETAALBARE AUTO-ONDERDELEN ONLINE

**AUTODOC'S MOBIELE APP: GRIJP GEWELDIGE AANBIEDINGEN, TERWIJL U COMFORTABEL WINKELT**



**+ AUTODOC**

GET IT ON  
**Google Play**

Download on the  
**App Store**

**Download**

**EEN GEWELDIG AANBOD AAN RESERVEONDERDELEN VOOR UW AUTO**

**SPIRAALVEER: EEN OMVANGRIJK AANBOD**

## **DISCLAIMER:**

Het document bevat enkel algemene aanbevelingen die handig kunnen zijn wanneer u reparatie- of vervangingswerken uitvoert. AUTODOC is niet verantwoordelijk voor enig verlies, letsel, schade aan eigendom, verkregen tijdens het reparatie- of vervangingsproces door een onjuist gebruik of misvatting van de voorziene informatie.

AUTODOC is niet verantwoordelijk voor enige mogelijk fouten en onzekerheden in deze gids. De voorziene informatie is enkel voor informatieve doeleinden en kan het advies van specialisten niet vervangen.

AUTODOC is niet verantwoordelijk voor onjuist of gevaarlijk gebruik van uitrusting, gereedschap en auto-onderdelen. AUTODOC raadt ten sterkste aan voorzichtig te zijn en de veiligheidsregels na te leven tijdens het uitvoeren van reparatie- of vervangingswerken. Onthoud: gebruik van auto-onderdelen van lage kwaliteit garandeert niet het geschikte niveau aan veiligheid.

© Copyright 2023 – De volledige inhoud van deze website, in het bijzonder teksten, foto's en afbeeldingen, is door de auteurswet beschermd. Alle rechten, inclusief de rechten op verveelvoudiging, openbaarmaking aan derden, verwerking en vertaling, zijn voorbehouden aan AUTODOC SE.