



Hoe lambdasonde
vervangen bij een
SKODA Fabia I Combi
(6Y5) – Leidraad voor bij
het vervangen

EENDERE VIDEO-TUTORIAL



Deze video toont de vervangingsprocedure van een eender auto-onderdeel in een andere auto.

Belangrijk!

Deze vervangingsprocedure kan worden toegepast voor de volgende voertuigen:
SKODA Fabia I Combi (6Y5) 1.4, SKODA Fabia I Combi (6Y5) 2.0

De stappen kunnen lichtjes variëren, afhankelijk van het ontwerp van de wagen.

Deze tutorial werd gemaakt op basis van de vervangingsprocedure voor een eender auto-onderdeel op: SEAT Leon Hatchback (1M1) 1.8 20V

VERVANGING: LAMBDA-SONDE – SKODA FABIA I COMBI (6Y5). OVERZICHT MET GEREEDSCHAP DAT U NODIG HEBT:



- Staalborstel
- WD-40 spray
- Contactspray
- Keramisch vet voor hoge temperaturen
- Momentsleutel
- Dopsleutel Nr.10
- 22mm-lambdasondedop
- Draadtap
- Ratelsleutel

Koop gereedschap

Vervanging: lambdasonde – SKODA Fabia I Combi (6Y5). De experts van AUTODOC bevelen aan:

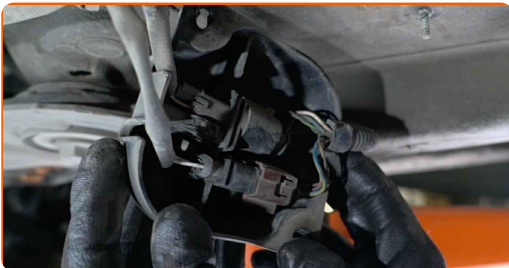
- Wis de foutcode uit de elektronische regeleenheid nadat u de lambdasonde vervangen hebt en laat de ECU zichzelf aanpassen aan de nieuwe sensor.
- Voordat u aan de slag gaat, moet u de motor aanzetten en op temperatuur laten komen.
- NB: alle werkzaamheden aan de auto SKODA Fabia I Combi (6Y5) dienen uitgevoerd te worden bij een uitgeschakelde motor.

VOER DE VERVANGING IN DE VOLGENDE VOLGORDE UIT:

- 1 Vijzel de auto op met behulp van een krik of zet de auto boven een reparatiekuil.
- 2 Schroef de bevestigingen van de afdekking van de lambdasondebehuizing los. Gebruik een dopsleutel Nr.10. Gebruik een ratelsleutel.



- 3 Verwijder het deksel van de lambdasondebehuizing.



4 Trek de stekker van de lambdasonde eruit.



5 Ontkoppel de bedrading van de lambdasensor.



6 Reinig het bevestigingsmiddel van de lambdasonde. Gebruik een staalborstel. Gebruik de WD-40 spray.



7 Schroef het bevestigingsmiddel van de lambdasonde los. Maak gebruik van een 22mm-lambdasondedop. Gebruik een ratelsleutel.



8 Verwijder de lambdasonde.

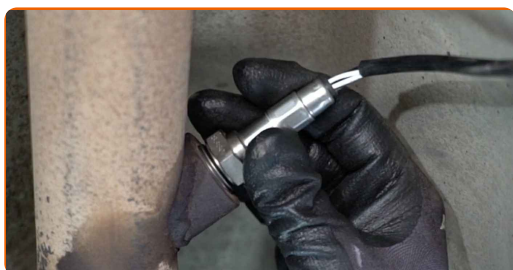


- 9** Maak de schroefdraad schoon ter voorbereiding van de installatie van een nieuwe lambdasensor. Maak gebruik van een draadtap. Gebruik een ratelsleutel.

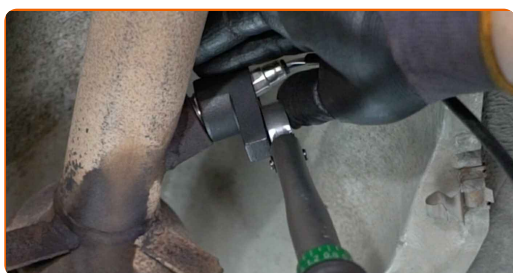


- 10** Behandel de lambdasonde met een daarvoor bedoeld middel. Maak gebruik van keramisch vet voor hoge temperaturen.

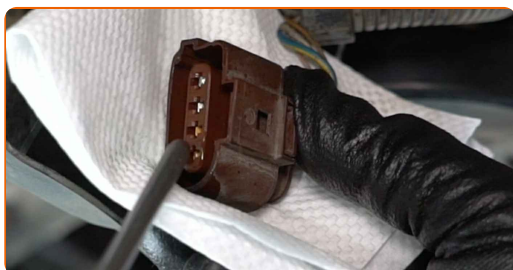
- 11** Monteer de nieuwe lambdasonde.



- 12** Draai het bevestigingsmiddel van de lambdasonde aan. Maak gebruik van een 22mm-lambdasondedop. Gebruik een momentsleutel. Draai deze vast tot een koppel van 46 Nm.



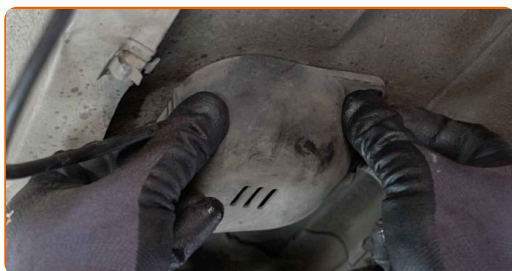
- 13** Behandel de stekker van de lambdasonde met een daarvoor bedoeld middel. Gebruik diëlektrisch smeermiddel.



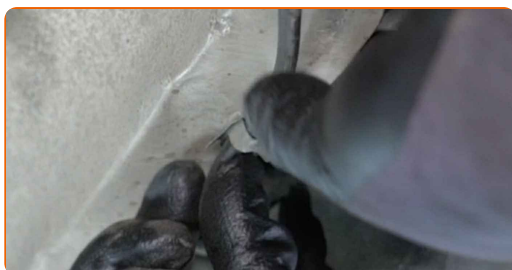
14 Steek de stekker van de lambdasonde in.



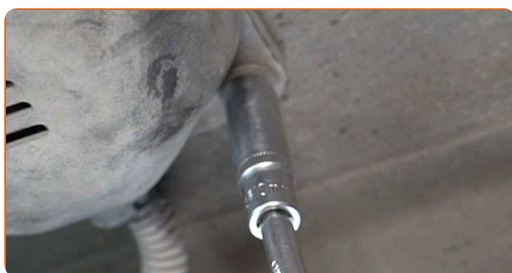
15 Installeer het deksel van de lambdasondebehuizing.



16 Sluit de bedrading van de lambdasensor aan.



17 Schroef de bevestigingen van het deksel van de lambdasondebehuizing vast. Gebruik een dopsleutel Nr.10. Gebruik een ratelsleutel.



18 Laat de auto zakken.

GOED GEDAAN! 

BEKIJK MEER TUTORIALS

AUTODOC – TOPKWALITEIT EN BETAALBARE AUTO-ONDERDELEN ONLINE

AUTODOC'S MOBIELE APP: GRIJP GEWELDIGE AANBIEDINGEN, TERWIJL U COMFORTABEL WINKELT



+ AUTODOC

GET IT ON  **Google Play**

 **Download on the App Store**

Download

EEN GEWELDIG AANBOD AAN RESERVEONDERDELEN VOOR UW AUTO

LAMBDA-SONDE: EEN OMVANGRIJK AANBOD

DISCLAIMER:

Het document bevat enkel algemene aanbevelingen die handig kunnen zijn wanneer u reparatie- of vervangingswerken uitvoert. AUTODOC is niet verantwoordelijk voor enig verlies, letsel, schade aan eigendom, verkregen tijdens het reparatie- of vervangingsproces door een onjuist gebruik of misvatting van de voorziene informatie.

AUTODOC is niet verantwoordelijk voor enige mogelijk fouten en onzekerheden in deze gids. De voorziene informatie is enkel voor informatieve doeleinden en kan het advies van specialisten niet vervangen.

AUTODOC is niet verantwoordelijk voor onjuist of gevaarlijk gebruik van uitrusting, gereedschap en auto-onderdelen. AUTODOC raadt ten sterkste aan voorzichtig te zijn en de veiligheidsregels na te leven tijdens het uitvoeren van reparatie- of vervangingswerken. Onthoud: gebruik van auto-onderdelen van lage kwaliteit garandeert niet het geschikte niveau aan veiligheid.

© Copyright 2023 – De volledige inhoud van deze website, in het bijzonder teksten, foto's en afbeeldingen, is door de auteurswet beschermd. Alle rechten, inclusief de rechten op verveelvoudiging, openbaarmaking aan derden, verwerking en vertaling, zijn voorbehouden aan AUTODOC SE.