



Hoe ruitenwissers
vooraan vervangen bij
een **TOYOTA Carina E
Hatchback (T19)** –
Leidraad voor bij het
vervangen

EENDERE VIDEO-TUTORIAL



Deze video toont de vervangingsprocedure van een eender auto-onderdeel in een andere auto.

Belangrijk!

Deze vervangingsprocedure kan worden toegepast voor de volgende voertuigen: TOYOTA Carina E Hatchback (T19) 1.6 GLI, TOYOTA Carina E Hatchback (T19) 2.0 GLI, TOYOTA Carina E Hatchback (T19) 2.0 GTi, TOYOTA Carina E Hatchback (T19) 1.6, TOYOTA Carina E Hatchback (T19) 1.8, TOYOTA Carina E Hatchback (T19) 2.0 D, TOYOTA Carina E Hatchback (T19) 2.0 i, TOYOTA Carina E Hatchback (T19) 2.0 TD, TOYOTA Carina E Hatchback (T19) 1.6 16V (AT190_), TOYOTA Carina E Hatchback (T19) 1.8 GL

De stappen kunnen lichtjes variëren, afhankelijk van het ontwerp van de wagen.

Deze tutorial werd gemaakt op basis van de vervangingsprocedure voor een eender auto-onderdeel op: TOYOTA Land Cruiser Prado 120 (J120) 3.0 D-4D

Vervanging: ruitenwissers – TOYOTA Carina E Hatchback (T19). Tips van de experts van AUTODOC:

- Vervang de voorste wisserbladen steeds samen. Dit verzekert een efficiënte en gelijkmatige reiniging van de voorruit.
- Verwar de wisserbladen van de bestuurders- en passagierszijden niet.
- De vervangprocedure voor beide wisserbladen is identiek.
- Alle werkzaamheden moeten worden verricht met stilstaande motor.

VERVANGING: RUITENWISSERS – TOYOTA CARINA E HATCHBACK (T19). HANTEER DE VOLGENDE PROCEDURE:

1

Leg de nieuwe ruitenwissers klaar.



2

Trek de wisserarm weg van het glasoppervlak tot het stopt.



3

Draai het ruitenwischerblad negentig graden. Verwijder het blad van de ruitenwischerarm.



Vervanging: ruitenwissers – TOYOTA Carina E Hatchback (T19). Tip:

- Bij vervanging van het ruitenwischerblad dient u voorzichtig te zijn om te voorkomen dat de geveerde ruitenwischerarm tegen de ruit slaat.

4

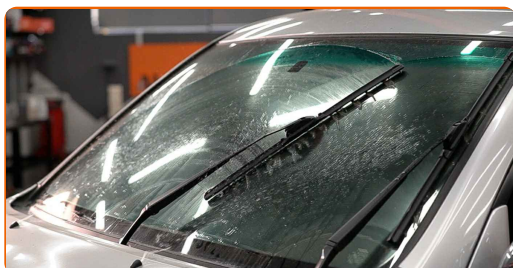
Installeer het nieuwe ruitenwischerblad en druk de ruitenwischerarm voorzichtig op de ruit.



Vervanging: ruitenwissers – TOYOTA Carina E Hatchback (T19). Deskundigen bevelen aan:

- Raak het wischerblad niet aan de werkende rubberen rand aan om schade aan de laag grafiet te vermijden.
- Zorg ervoor dat de rubberen strook van het blad strak tegen het glas aandrukt over de hele lengte.

- 5 Zet het contact aan.
- 6 Controleer na de installatie de prestatie van de ruitenwissers. De bladen mogen niet kruisen of tegen de afdichting van de voorruit aanbotsen.



GOED GEDAAN! 

[BEKIJK MEER TUTORIALS](#)

AUTODOC – TOPKWALITEIT EN BETAALBARE AUTO-ONDERDELEN ONLINE

AUTODOC'S MOBIELE APP: GRIJP GEWELDIGE AANBIEDINGEN, TERWIJL U COMFORTABEL WINKELT

AUTODOC

GET IT ON
Google Play

Download on the
App Store

Download

**EEN GEWELDIG AANBOD AAN RESERVEONDERDELEN
VOOR UW AUTO**

RUITENWISSERS: EEN OMVANGRIJK AANBOD

i **DISCLAIMER:**

Het document bevat enkel algemene aanbevelingen die handig kunnen zijn wanneer u reparatie- of vervangingswerken uitvoert. AUTODOC is niet verantwoordelijk voor enig verlies, letsel, schade aan eigendom, verkregen tijdens het reparatie- of vervangingsproces door een onjuist gebruik of misvatting van de voorziene informatie.

AUTODOC is niet verantwoordelijk voor enige mogelijk fouten en onzekerheden in deze gids. De voorziene informatie is enkel voor informatieve doeleinden en kan het advies van specialisten niet vervangen.

AUTODOC is niet verantwoordelijk voor onjuist of gevaarlijk gebruik van uitrusting, gereedschap en auto-onderdelen. AUTODOC raadt ten sterkste aan voorzichtig te zijn en de veiligheidsregels na te leven tijdens het uitvoeren van reparatie- of vervangingswerken. Onthoud: gebruik van auto-onderdelen van lage kwaliteit garandeert niet het geschikte niveau aan veiligheid.

© Copyright 2021 – De volledige inhoud van deze website, in het bijzonder teksten, foto's en afbeeldingen, is door de auteurswet beschermd. Alle rechten, inclusief de rechten op verveelvoudiging, openbaarmaking aan derden, verwerking en vertaling, zijn voorbehouden aan AUTODOC GmbH.