



Hoe interieurfilter
vervangen bij een
**TOYOTA HILUX III Pick-
up (TGN1_, GGN2_,
GGN1_, KUN2_, KUN1_) –**
Leidraad voor bij het
vervangen

EENDERE VIDEO-TUTORIAL



Deze video toont de vervangingsprocedure van een eender auto-onderdeel in een andere auto.

Belangrijk!

Deze vervangingsprocedure kan worden toegepast voor de volgende voertuigen: TOYOTA HILUX III Pick-up (TGN1_, GGN2_, GGN1_, KUN2_, KUN1_) 2.5 D 4WD (KUN25_), TOYOTA HILUX III Pick-up (TGN1_, GGN2_, GGN1_, KUN2_, KUN1_) 2.5 D-4D (KUN15_), TOYOTA HILUX III Pick-up (TGN1_, GGN2_, GGN1_, KUN2_, KUN1_) 3.0 D-4D 4WD (KUN26), TOYOTA HILUX III Pick-up (TGN1_, GGN2_, GGN1_, KUN2_, KUN1_) 2.7 (TGN16), TOYOTA HILUX III Pick-up (TGN1_, GGN2_, GGN1_, KUN2_, KUN1_) 2.7 4WD (TGN26), TOYOTA HILUX III Pick-up (TGN1_, GGN2_, GGN1_, KUN2_, KUN1_) 3.0 D 4WD, TOYOTA HILUX III Pick-up (TGN1_, GGN2_, GGN1_, KUN2_, KUN1_) 3.0 D, TOYOTA HILUX III Pick-up (TGN1_, GGN2_, GGN1_, KUN2_, KUN1_) 2.5 D-4D 4WD, TOYOTA HILUX III Pick-up (TGN1_, GGN2_, GGN1_, KUN2_, KUN1_) 3.0 Tdi 4x4, TOYOTA HILUX III Pick-up (TGN1_, GGN2_, GGN1_, KUN2_, KUN1_) 2.5 D-4D (KUN15_, KDN1_)

De stappen kunnen lichtjes variëren, afhankelijk van het ontwerp van de wagen.

Wij maken u erop attent dat deze tutorial werd gemaakt op basis van de vervangingsprocedure voor dit auto-onderdeel in een auto met een eender design. Deze tutorial werd gemaakt op basis van de vervangingsprocedure voor een eender auto-onderdeel op: TOYOTA RAV 4 III (ACA3_, ACE_, ALA3_, GSA3_, ZSA3_) 2.4 (ACA33)

Vervanging: interieurfilter – TOYOTA HILUX III Pick-up (TGN1_, GGN2_, GGN1_, KUN2_, KUN1_). Tip van AUTODOC:

- Vervang de interieurfilter minstens één keer per zes maanden, in de vroege lente en in de herfst.
- Volg de termijnen, aanbevelingen en vereisten voor de werking van het onderdeel voorzien door de fabrikant.
- Indien de luchtstroom in de cabine sterk afneemt, vervang de filter voor een gepland onderhoud.
- Waarschuwing! Zet de motor uit voordat u begint met de werkzaamheden – TOYOTA HILUX III Pick-up (TGN1_, GGN2_, GGN1_, KUN2_, KUN1_).

VOER DE VERVANGING IN DE VOLGENDE VOLGORDE UIT:

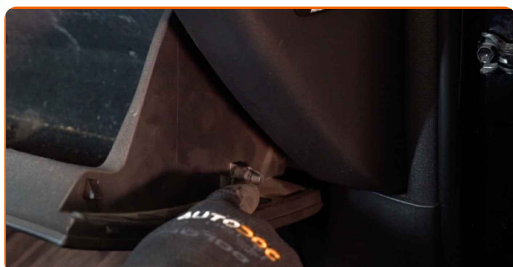
1

Open het handschoenenkastje.

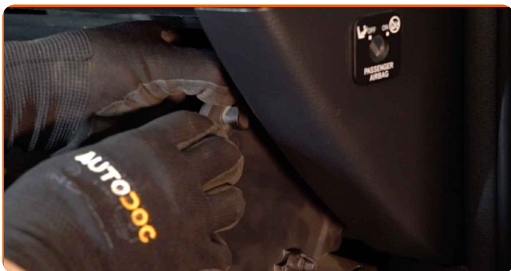


2

Maak de borgkabel (riempje) los van de klep van het dashboardkastje.



3 Maak de de clips van de kap van het interieurfilter los.



4 Verwijder het behuizingsdeksel van de cabineluchtfiter.



AUTODOC raadt aan:

- Vervanging: interieurfilter – TOYOTA HILUX III Pick-up (TGN1_, GGN2_, GGN1_, KUN2_, KUN1_). Oefen niet te veel kracht uit bij het verwijderen van het onderdeel om het niet te beschadigen.

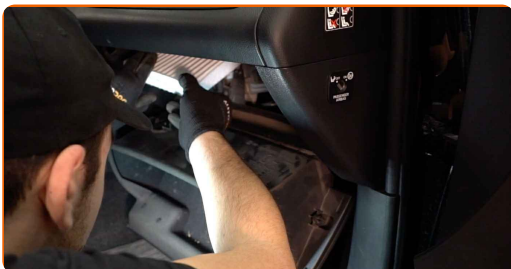
5 Verwijder de cabineluchtfiter.



AUTODOC raadt aan:

- Probeer de filter niet te reinigen en opnieuw te gebruiken - dit beïnvloedt de kwaliteit van de reiniging van lucht in de wagen.

6 Installeer de cabineluchtfilter in zijn montagelocatie.



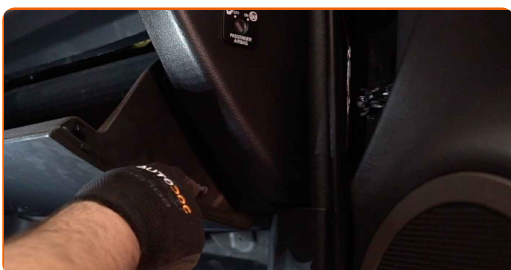
Vervanging: interieurfilter – TOYOTA HILUX III Pick-up (TGN1_, GGN2_, GGN1_, KUN2_, KUN1_). Tips van de experts van AUTODOC:

- Controleer de juiste locatie van het filterelement. Installeer deze niet schuin.
- Volg de pijl op de filter voor de richting van de luchtstroom.
- TOYOTA HILUX III Pick-up (TGN1_, GGN2_, GGN1_, KUN2_, KUN1_) – Het is van groot belang om uitsluitend hoogwaardige filters in te zetten.

7 Installeer het behuizingsdeksel van de cabineluchtfilter. Zorg ervoor dat u de klik hoort wanneer deze in de juiste positie is gezet.

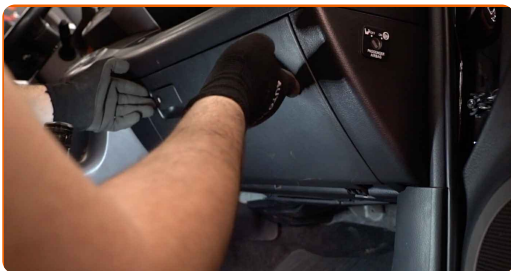


8 Maak de borgkabel (riempje) vast aan de klep van het dashboardkastje.



9

Sluit het handschoenenkastje.



10

Zet het contact aan.

11

Schakel de airconditioning in. Dit is noodzakelijk om te garanderen dat de component correct werkt.

12

Zet het contact uit.

GOED GEDAAN! 

BEKIJK MEER TUTORIALS

AUTODOC – TOPKWALITEIT EN BETAALBARE AUTO-ONDERDELEN ONLINE

AUTODOC'S MOBIELE APP: GRIJP GEWELDIGE AANBIEDINGEN, TERWIJL U COMFORTABEL WINKELT



+ AUTODOC

GET IT ON  **Google Play**

 **Download on the App Store**

Download

EEN GEWELDIG AANBOD AAN RESERVEONDERDELEN VOOR UW AUTO

INTERIEURFILTER: EEN OMVANGRIJK AANBOD

DISCLAIMER:

Het document bevat enkel algemene aanbevelingen die handig kunnen zijn wanneer u reparatie- of vervangingswerken uitvoert. AUTODOC is niet verantwoordelijk voor enig verlies, letsel, schade aan eigendom, verkregen tijdens het reparatie- of vervangingsproces door een onjuist gebruik of misvatting van de voorziene informatie.

AUTODOC is niet verantwoordelijk voor enige mogelijk fouten en onzekerheden in deze gids. De voorziene informatie is enkel voor informatieve doeleinden en kan het advies van specialisten niet vervangen.

AUTODOC is niet verantwoordelijk voor onjuist of gevaarlijk gebruik van uitrusting, gereedschap en auto-onderdelen. AUTODOC raadt ten sterkste aan voorzichtig te zijn en de veiligheidsregels na te leven tijdens het uitvoeren van reparatie- of vervangingswerken. Onthoud: gebruik van auto-onderdelen van lage kwaliteit garandeert niet het geschikte niveau aan veiligheid.

© Copyright 2023 – De volledige inhoud van deze website, in het bijzonder teksten, foto's en afbeeldingen, is door de auteurswet beschermd. Alle rechten, inclusief de rechten op verveelvoudiging, openbaarmaking aan derden, verwerking en vertaling, zijn voorbehouden aan AUTODOC SE.