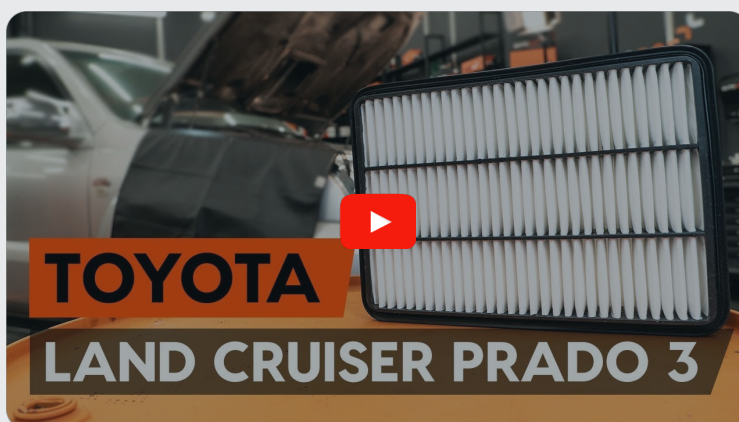




Hoe luchtfilter vervangen
bij een **TOYOTA LAND
CRUISER 150 (KDJ15_,
GRJ15_)** – Leidraad voor
bij het vervangen

EENDERE VIDEO-TUTORIAL



Deze video toont de vervangingsprocedure van een eender auto-onderdeel in een andere auto.

Belangrijk!

Deze vervangingsprocedure kan worden toegepast voor de volgende voertuigen: TOYOTA LAND CRUISER 150 (KDJ15_, GRJ15_) 3.0 D-4D (KDJ155_, KDJ150_), TOYOTA LAND CRUISER 150 (KDJ15_, GRJ15_) 2.7 (TRJ150_, TRJ155_), TOYOTA LAND CRUISER 150 (KDJ15_, GRJ15_) 3.0 D-4D (KDJ150_), TOYOTA LAND CRUISER 150 (KDJ15_, GRJ15_) 3.0 TDi (KDJ150_)

De stappen kunnen lichtjes variëren, afhankelijk van het ontwerp van de wagen.

Deze tutorial werd gemaakt op basis van de vervangingsprocedure voor een eender auto-onderdeel op: TOYOTA LAND CRUISER (KDJ12_, GRJ12_) 3.0 D-4D

VERVANGING: LUCHTFILTER – TOYOTA LAND CRUISER
150 (KDJ15_, GRJ15_). WERKTUIG DAT U DAARBIJ
NODIG HEBT:



• Microvezeldoek

• Spatbordbeschermer

Koop gereedschap

AUTODOC raadt aan:

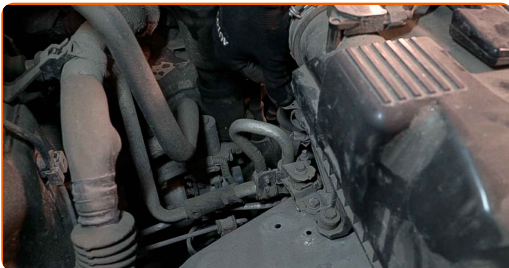
- Vervanging: luchtfilter – TOYOTA LAND CRUISER 150 (KDJ15_, GRJ15_).
Veronachtzaam het onderhoudsschema, aanbevelingen en vereisten van de kant van de fabrikant betreffende het gebruik van het auto-onderdeel niet.
- Alle werkzaamheden moeten worden verricht met stilstaande motor.

VERVANGING: LUCHTFILTER – TOYOTA LAND CRUISER 150 (KDJ15_, GRJ15_). HANTEER DE VOLGENDE PROCEDURE:

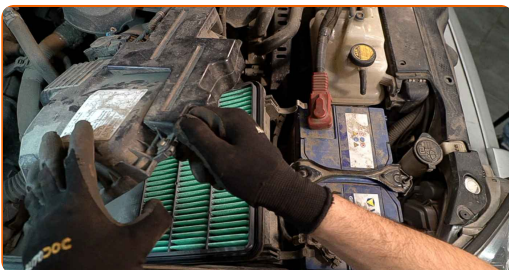
1 Open de motorkap.

2 Gebruik een beschermhoes om beschadiging van lak en kunststof onderdelen van de auto te voorkomen.

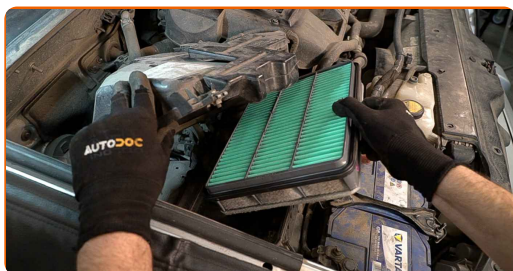
3 Maak de de clips van de kap van het luchtfilter los.



4 Til de kap van het luchtfilterhuis lichtjes op.



5 Verwijder het filterelement uit de filterbehuizing.



6 Dek de luchtinlaatslang af met een microvezeldoek zodat er geen stof en vuil in het systeem terechtkomt.



7 Maak het luchtfilterdeksel en de behuizing schoon.



Vervanging: luchtfilter – TOYOTA LAND CRUISER 150 (KDJ15_, GRJ15_). De experts van AUTODOC bevelen aan:

- Voordat u het luchtfilterdeksel en de behuizing schoonmaakt, moet u de luchtkanaaldelen, de massaluchtstroomsensor (indien van toepassing) en de gasklep met een schone doek afdekken.

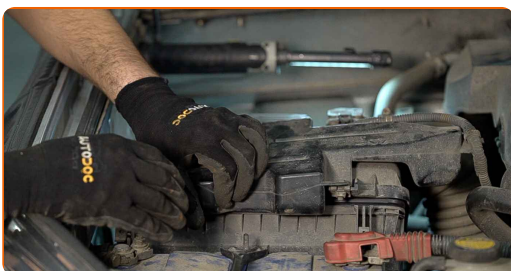
8 Plaats een nieuw filterelement in de filterbehuizing. Zorg ervoor dat de filterrand goed aansluit op de behuizing.



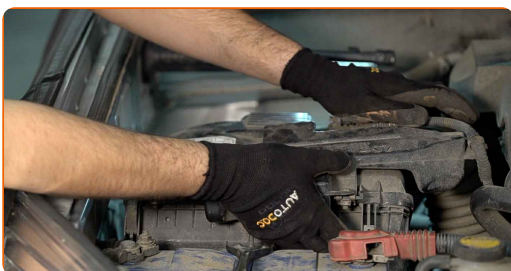
AUTODOC raadt aan:

- Vervanging: luchtfilter – TOYOTA LAND CRUISER 150 (KDJ15_, GRJ15_). Zorg ervoor dat u het filterelement in de correcte stand aanbrengt. Voorkom dat het scheef komt te zitten.
- Gebruik alleen filters van hoge kwaliteit.
- Let er tijdens de montage op dat er geen stof en verontreinigingen in de luchtfilterbehuizing terechtkomen.

9 Installeer de luchtfiltercover opnieuw. Maak deze vast.



10 Druk de clips van de kap van het luchtfilter weer vast.



11 Verwijder de beschermhoes van het spatbord.

12 Sluit de motorkap.

GOED GEDAAN! 

BEKIJK MEER TUTORIALS

AUTODOC – TOPKWALITEIT EN BETAALBARE AUTO-ONDERDELEN ONLINE

AUTODOC'S MOBIELE APP: GRIJP GEWELDIGE AANBIEDINGEN, TERWIJL U COMFORTABEL WINKELT



+ AUTODOC

GET IT ON  **Google Play**

 **Download on the App Store**

Download

EEN GEWELDIG AANBOD AAN RESERVEONDERDELEN VOOR UW AUTO

LUCHTFILTER: EEN OMVANGRIJK AANBOD

DISCLAIMER:

Het document bevat enkel algemene aanbevelingen die handig kunnen zijn wanneer u reparatie- of vervangingswerken uitvoert. AUTODOC is niet verantwoordelijk voor enig verlies, letsel, schade aan eigendom, verkregen tijdens het reparatie- of vervangingsproces door een onjuist gebruik of misvatting van de voorziene informatie.

AUTODOC is niet verantwoordelijk voor enige mogelijk fouten en onzekerheden in deze gids. De voorziene informatie is enkel voor informatieve doeleinden en kan het advies van specialisten niet vervangen.

AUTODOC is niet verantwoordelijk voor onjuist of gevaarlijk gebruik van uitrusting, gereedschap en auto-onderdelen. AUTODOC raadt ten sterkste aan voorzichtig te zijn en de veiligheidsregels na te leven tijdens het uitvoeren van reparatie- of vervangingswerken. Onthoud: gebruik van auto-onderdelen van lage kwaliteit garandeert niet het geschikte niveau aan veiligheid.

© Copyright 2023 – De volledige inhoud van deze website, in het bijzonder teksten, foto's en afbeeldingen, is door de auteurswet beschermd. Alle rechten, inclusief de rechten op verveelvoudiging, openbaarmaking aan derden, verwerking en vertaling, zijn voorbehouden aan AUTODOC SE.