



Hoe lambdasonde  
vervangen bij een  
**TOYOTA Paseo Coupe**  
**(EL54)** – Leidraad voor bij  
het vervangen

## EENDERE VIDEO-TUTORIAL



Deze video toont de vervangingsprocedure van een eender auto-onderdeel in een andere auto.

### **Belangrijk!**

Deze vervangingsprocedure kan worden toegepast voor de volgende voertuigen:  
TOYOTA Paseo Coupe (EL54) 1.5 (EL54\_)

De stappen kunnen lichtjes variëren, afhankelijk van het ontwerp van de wagen.

Deze tutorial werd gemaakt op basis van de vervangingsprocedure voor een eender auto-onderdeel op: TOYOTA Yaris II Hatchback (XP9) 1.3 VVT-i (SCP90\_)

**VERVANGING: LAMBDA-SONDE – TOYOTA PASEO  
COUPE (EL54). OVERZICHT MET GEREEDSCHAP DAT U  
NODIG HEBT:**



- Staalborstel
- WD-40 spray
- Universele reinigingspray
- Contactspray
- Keramisch vet voor hoge temperaturen
- Momentsleutel
- Stabdžių žarnelių raktas Nr.22
- 22mm-lambdasondedop
- Draadtap
- Ratelsleutel
- Platte schroevendraaier
- Kniptangen
- Krimptang
- Hittepistool
- Spatbordbeschermer

**Koop gereedschap**

Vervanging: lambdasonde – TOYOTA Paseo Coupe (EL54). De experts van AUTODOC bevelen aan:

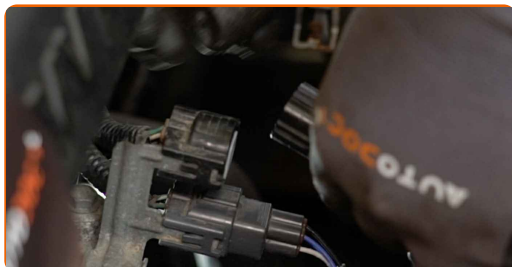
- Wis de foutcode uit de elektronische regeleenheid nadat u de lambdasonde vervangen hebt en laat de ECU zichzelf aanpassen aan de nieuwe sensor.
- Alle werkzaamheden moeten worden verricht met stilstaande motor.
- NB: alle werkzaamheden aan de auto TOYOTA Paseo Coupe (EL54) dienen uitgevoerd te worden bij een uitgeschakelde motor.

## VOER DE VERVANGING IN DE VOLGENDE VOLGORDE UIT:

**1** Open de motorkap.

**2** Gebruik een beschermhoes om beschadiging van lak en kunststof onderdelen van de auto te voorkomen.

**3** Trek de stekker van de lambdasonde eruit.



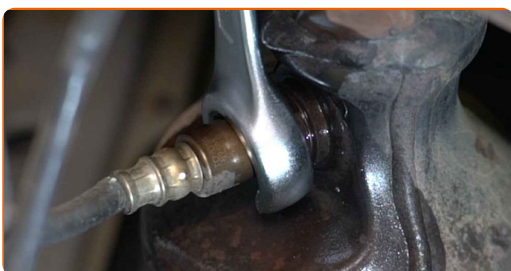
**4** Maak de klem los van de kabelboom van de zuurstofsensor. Gebruik een platte schroevendraaier.



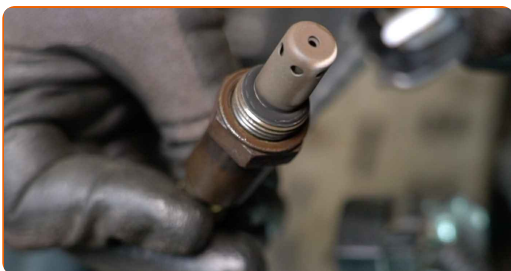
**5** Reinig het bevestigingsmiddel van de lambdasonde. Gebruik een staalborstel. Gebruik de WD-40 spray.



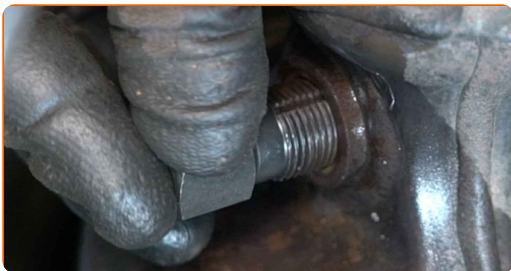
**6** Schroef het bevestigingsmiddel van de lambdasonde los. Gebruik een combinatie steeksleutel Nr.22 Gebruik een ratelsleutel.



**7** Verwijder de lambdasonde.



**8** Snij de schroefdraad voor de nieuwe lambdasonde uit. Maak gebruik van een draadtap. Gebruik een ratelsleutel.



**9** Reinig de montageplek van de lambdasonde. Gebruik allesreiniger.



Vervanging: lambdasonde – TOYOTA Paseo Coupe (EL54). Deskundigen bevelen aan:

- In dit geval moet de stekker van de oude zuurstofsensoren worden verwijderd en op een nieuwe worden geïnstalleerd.

**10** Knip de stekker van de oude zuurstofsensoren af. Maak gebruik van een nijptang.



**11** Kort de kabels van de oude zuurstofsensorenstekker zodanig in, dat elke opeenvolgende kabel korter is dan de voorgaande. Maak gebruik van een nijptang.



12

Kort de draden van de nieuwe zuurstofsensor op eendere wijze in. Maak gebruik van een nijptang.



Vervanging: lambdasonde – TOYOTA Paseo Coupe (EL54). De experts van AUTODOC bevelen aan:

- Volg de kleurcode van de draden. Wanneer deze niet overeenkomt, raadpleeg de instructies van de fabrikant voor de correcte verbindingvolgorde.

13

Strip de kabels van de stekker en de nieuwe sensor. Maak gebruik van een nijptang.

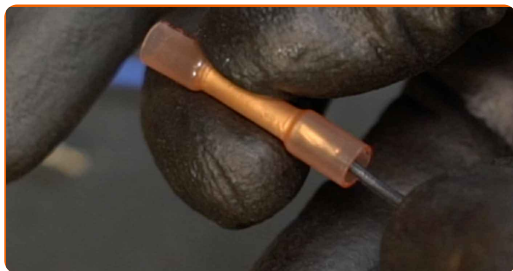


14

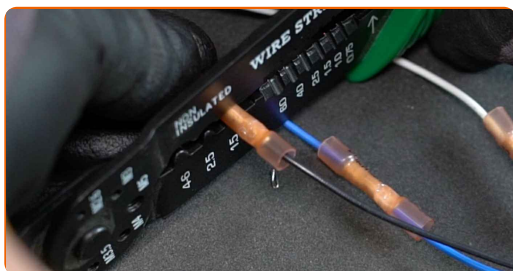
Plaats de krimpkous op de bekabeling van de zuurstofsensor.



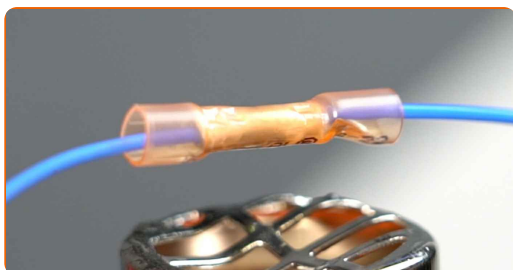
**15** Las de kabels van de zuurstofsensoren met behulp van soldeermoffen aan de stekkerkabels volgens de kleurcode.



**16** Krimp de soldeermoffen. Gebruik een krimptang.



**17** Krimp de krimpkousen van de soldeermoffen. Gebruik een hittepistool.



**18** Schuif de krimpkous, die je eerder hebt aangebracht, over de kabelverbinding.





**19** Krimp de krimpkous. Gebruik een hittepistool.



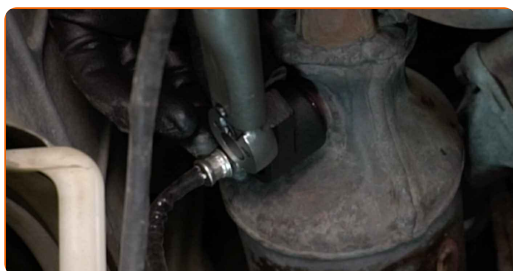
**20** Behandel de schroefdraad van de nieuwe zuurstofsensor. Maak gebruik van keramisch vet voor hoge temperaturen.



**21** Monteer de nieuwe lambdasonde.



**22** Draai het bevestigingsmiddel van de lambdasonde aan. Maak gebruik van een 22mm-lambdasondedop. Gebruik een momentsleutel. Draai deze vast tot een koppel van 40 Nm.



**23** Behandel de stekker van de lambdasonde met een daarvoor bedoeld middel. Gebruik diëlektrisch smeermiddel.



**24** Steek de stekker van de lambdasonde in.



**25** Maak de bekabeling van de zuurstofsensor vast met de klem.



**26** Zet het contact aan.

**27** Laat de motor enkele minuten draaien. Dit is noodzakelijk om te garanderen dat de component correct werkt.

**28** Den Motor abstellen.

**29** Zet het contact uit.

**30** Verwijder de beschermhoes van het spatbord.

**31** Sluit de motorkap.

**GOED GEDAAN!** 

**BEKIJK MEER TUTORIALS**

# AUTODOC – TOPKWALITEIT EN BETAALBARE AUTO-ONDERDELEN ONLINE

**AUTODOC'S MOBIELE APP: GRIJP GEWELDIGE AANBIEDINGEN, TERWIJL U COMFORTABEL WINKELT**



**+ AUTODOC**

GET IT ON  **Google Play**

 **Download on the App Store**

**Download**

**EEN GEWELDIG AANBOD AAN RESERVEONDERDELEN VOOR UW AUTO**

**LAMBDA-SONDE: EEN OMVANGRIJK AANBOD**

## **DISCLAIMER:**

Het document bevat enkel algemene aanbevelingen die handig kunnen zijn wanneer u reparatie- of vervangingswerken uitvoert. AUTODOC is niet verantwoordelijk voor enig verlies, letsel, schade aan eigendom, verkregen tijdens het reparatie- of vervangingsproces door een onjuist gebruik of misvatting van de voorziene informatie.

AUTODOC is niet verantwoordelijk voor enige mogelijk fouten en onzekerheden in deze gids. De voorziene informatie is enkel voor informatieve doeleinden en kan het advies van specialisten niet vervangen.

AUTODOC is niet verantwoordelijk voor onjuist of gevaarlijk gebruik van uitrusting, gereedschap en auto-onderdelen. AUTODOC raadt ten sterkste aan voorzichtig te zijn en de veiligheidsregels na te leven tijdens het uitvoeren van reparatie- of vervangingswerken. Onthoud: gebruik van auto-onderdelen van lage kwaliteit garandeert niet het geschikte niveau aan veiligheid.

© Copyright 2022 – De volledige inhoud van deze website, in het bijzonder teksten, foto's en afbeeldingen, is door de auteurswet beschermd. Alle rechten, inclusief de rechten op verveelvoudiging, openbaarmaking aan derden, verwerking en vertaling, zijn voorbehouden aan AUTODOC GmbH.