



Hoe motorolie en filter
vervangen bij een
**TOYOTA SIENNA (ASL3_,
GSL3_)** – Leidraad voor bij
het vervangen

EENDERE VIDEO-TUTORIAL



Deze video toont de vervangingsprocedure van een eender auto-onderdeel in een andere auto.

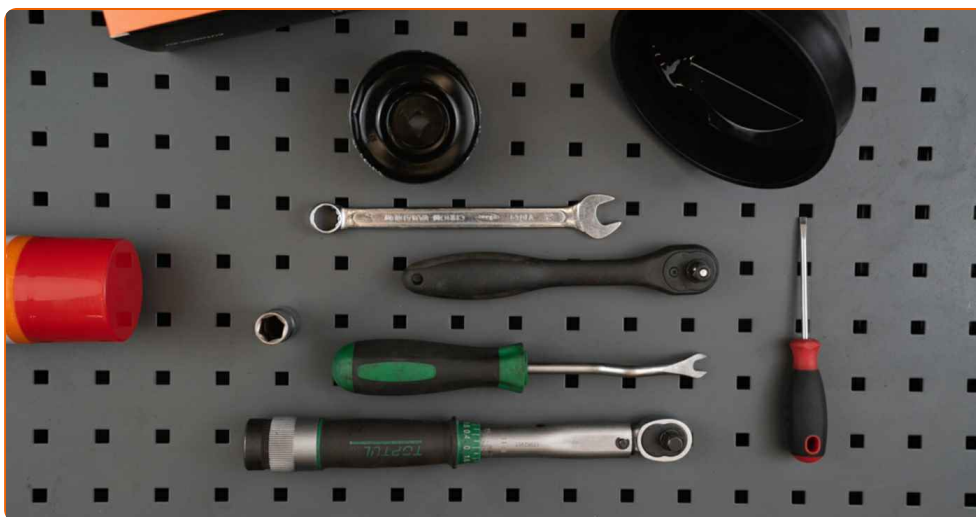
Belangrijk!

Deze vervangingsprocedure kan worden toegepast voor de volgende voertuigen:
TOYOTA SIENNA (ASL3_, GSL3_) 3.5 (GSL30_)

De stappen kunnen lichtjes variëren, afhankelijk van het ontwerp van de wagen.

Deze tutorial werd gemaakt op basis van de vervangingsprocedure voor een eender auto-onderdeel op: TOYOTA AURIS (NRE15_, ZZE15_, ADE15_, ZRE15_, NDE15_) 1.8 Hybrid (ZWE150_)

VERVANGING: MOTOROLIE EN FILTER – TOYOTA
SIENNA (ASL3_, GSL3_). GEREEDSCHAP DAT U
DAARBIJ NODIG HEBT:



- Staalborstel
- Universele reinigingsspray
- Combinatiesleutel Nr.14
- Dopsleutel Nr.14
- Oliefilter dopsleutel 67-14F
- Ratelsleutel
- Momentsleutel
- Platte Schroevendraaier
- Trim-cliptang
- Olieversingsbak
- Trechter
- Spatbordbeschermer

Koop gereedschap

Vervanging: motorolie en filter – TOYOTA SIENNA (ASL3_, GSL3_). De experts van AUTODOC bevelen aan:

- Vervang het oliefilter iedere keer wanneer u de motorolie ververs.
- Alle werkzaamheden moeten worden verricht met stilstaande motor.
- Draag handschoenen om contact met hete vloeistof te voorkomen.

VERVANGING: MOTOROLIE EN FILTER – TOYOTA SIENNA (ASL3_, GSL3_). HANTEER DE VOLGENDE PROCEDURE:

1 Open de motorkap.

2 Gebruik een beschermhoes om beschadiging van lak en kunststof onderdelen van de auto te voorkomen.

3 Schroef de olievuldop los.



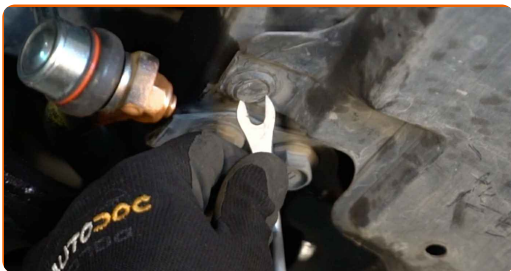
4 Vijzel de auto op met behulp van een krik of zet de auto boven een reparatiekuil.

Vervanging: motorolie en filter – TOYOTA SIENNA (ASL3_, GSL3_). De experts van AUTODOC bevelen aan:

- Het voertuig dient op een vlakke ondergrond te staan, en indien er een hoek is, dient de afvoerstop zich steeds op het laagste punt te bevinden.

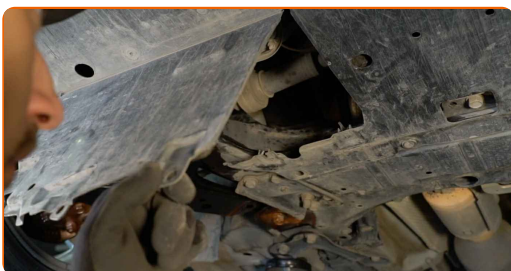
5

Maak de bevestigingen van de onderste afdekkap van de oliepan los. Gebruik een trim-cliptang.



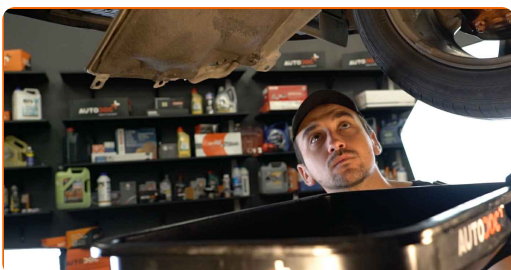
6

Verwijder de afdekking van de oliepan.



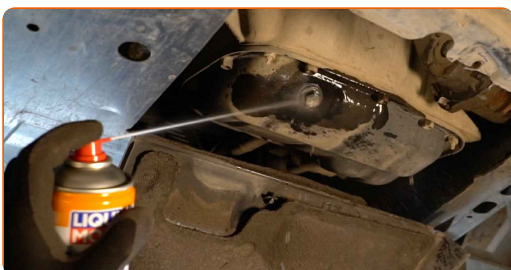
7

Zet een olie opvangbak van ten minste 5 liter onder het afvoergat.

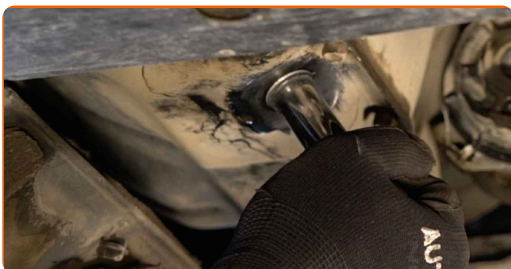


8

Reinig het gedeelte rondom het afvoergat van de oliepan. Gebruik een staalborstel. Gebruik allesreiniger.



- 9** Schroef de aftapplug los. Gebruik een combinatie steeksleutel Nr.14 Gebruik een dopsleutel Nr.14. Gebruik een ratelsleutel.



- 10** Voer de gebruikte olie af.

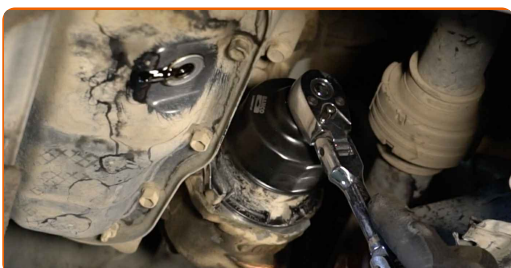


Vervanging: motorolie en filter – TOYOTA SIENNA (ASL3_, GSL3_). Tip van AUTODOC:

- Let op! De olie kan heet zijn.
- Wacht tot de olie volledig uit het afvoergat is afgevoerd.

- 11** Zet een bakje voor het oude oliefilter klaar.

- 12** Schroef de behuizingskap van de filter samen met het oude filterelement los. Gebruik de 67-14F dopsleutel. Gebruik een ratelsleutel.



- 13** Doe het oude oliefilter in de bak.

Vervanging: motorolie en filter – TOYOTA SIENNA (ASL3_, GSL3_). Tips van de experts van AUTODOC:

- Schuif de bak omhoog. De olie begint onmiddellijk na het verwijderen van het oliefilter uit het afvoergat te lopen.

14

Maak de oliefilter los van het filterdeksel.



15

Verwijder de O-ring van het oliefilterdeksel. Gebruik een platte schroevendraaier.



16

Reinig de kap van de oliefilterbehuizing. Gebruik allesreiniger.

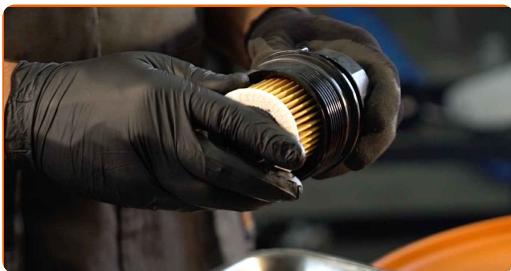


17

Installeer een nieuwe O-ring op de montagepositie in het filterdeksel.



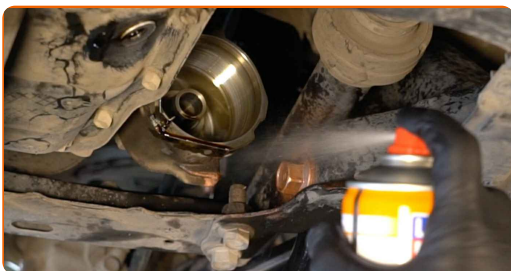
18 Installeer de nieuwe oliefilter in de montagelocatie op het filterdeksel.



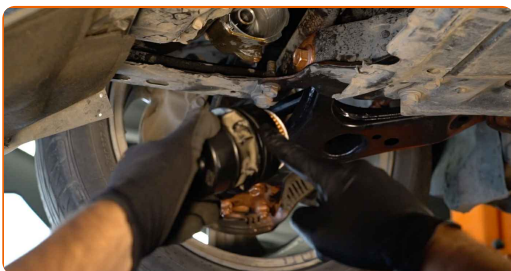
Let op!

- Zorg ervoor dat de filter correct geïnstalleerd wordt. Verwissel de zijden van het onderdeel niet.

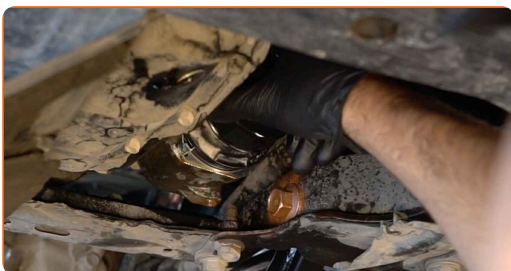
19 Reinig de bevestigingsplaats van het oliefilter. Gebruik allesreiniger.



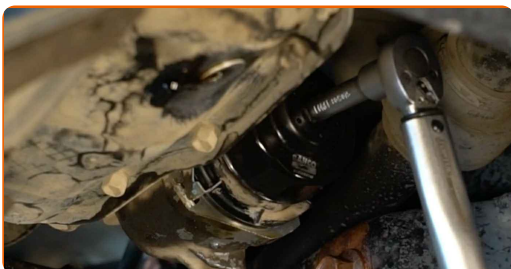
20 Smeer de rubberen afdichting van het nieuwe filter in met een beetje verse olie.



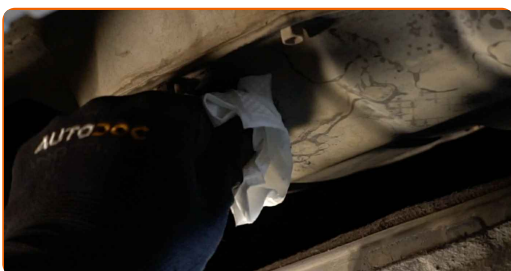
21 Schroef de nieuwe filter op zijn plaats.



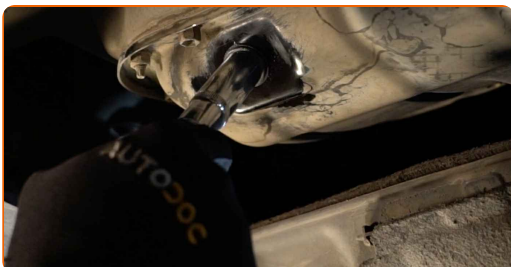
- 22** Schroef de kap los. Gebruik de 67-14F dopsleutel. Gebruik een momentsleutel. Draai deze vast tot een koppel van 25 Nm.



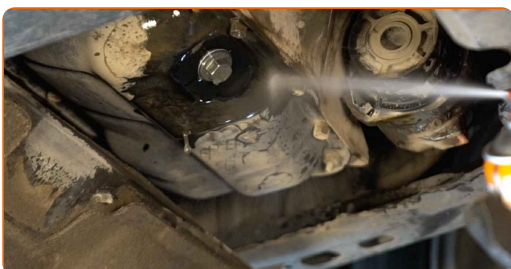
- 23** Reinig het gedeelte rondom het afvoergat van de oliepan.



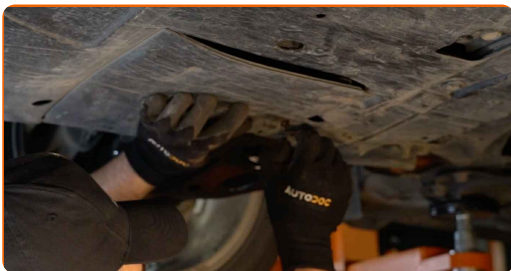
- 24** Schroef de nieuwe afvoerplug erin en draai deze vast. Gebruik een dopsleutel Nr.14. Gebruik een momentsleutel. Draai deze vast tot een koppel van 27 Nm.



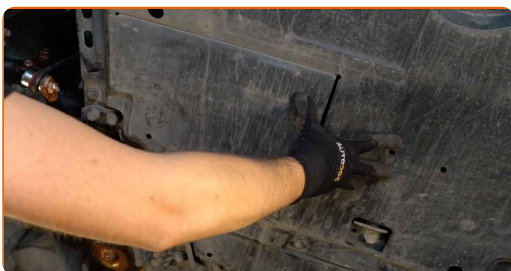
- 25** Reinig het gedeelte rondom het afvoergat van de oliepan. Gebruik allesreiniger.



26 Plaats de onderste afdekkap van de oliepan weer terug.



27 Draai de bevestigingen van de onderste afdekkap van de oliepan vast.



28 Laat de wagen zaken.

29 Verwijder de kap van de oliefilter.



30 Steek de trechter erin.



31

Giet verse olie in de motor in de hoeveelheid die door de autofabrikant wordt aanbevolen.



Vervanging: motorolie en filter – TOYOTA SIENNA (ASL3_, GSL3_). Tip:

- Gebruik de olie aanbevolen door de fabrikant.

32

Controleer het oliepeil met behulp van de peilstok. Vul olie indien nodig bij.



Let op!

- Het oliepeil moet tussen de markeringen Min en Max staan.

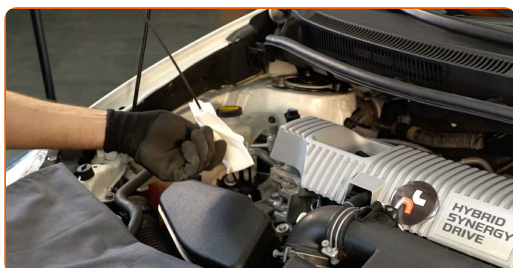
33

Installeer de kap van de oliefilter. Draai de olievuldop vast.



34 Laat de motor enkele minuten draaien. Nadat het waarschuwingslampje voor de oliedruk uitgaat, dient u de motor uit te zetten.

35 Controleer het oliepeil 5 minuten na het stilleggen van de motorwerking met een peilstok en voeg olie toe indien nodig.



Let op!

- Het oliepeil moet tussen de markeringen Min en Max staan.
- Controleer of de olievuldop goed vastzit.
- Controleer of de schroefstop van het afvoergat en de oliefilterafdichting goed vastzitten. Indien nodig moet u deze voorzichtig vastdraaien.

36 Verwijder de beschermhoes van het spatbord.

37 Sluit de motorkap.

Vervanging: motorolie en filter – TOYOTA SIENNA (ASL3_, GSL3_). De experts van AUTODOC bevelen aan:

- Merk op dat het waarschuwingslampje voor oliedruk, dat aangeeft dat er onvoldoende druk in het smeersysteem zit, langer kan branden dan andersom. Na enkele seconden vult de olie alle kanalen en gaat het lampje uit.
- Zorg er omwille van het milieu voor dat gebruikte filters op speciale afvalverzamelplaatsen gedeponeerd worden.

GOED GEDAAN! 

BEKIJK MEER TUTORIALS

AUTODOC – TOPKWALITEIT EN BETAALBARE AUTO-ONDERDELEN ONLINE

AUTODOC'S MOBIELE APP: GRIJP GEWELDIGE AANBIEDINGEN, TERWIJL U COMFORTABEL WINKELT



+ AUTODOC

GET IT ON  **Google Play**

 **Download on the App Store**

Download

EEN GEWELDIG AANBOD AAN RESERVEONDERDELEN VOOR UW AUTO

OLIEFILTER: EEN OMVANGRIJK AANBOD

DISCLAIMER:

Het document bevat enkel algemene aanbevelingen die handig kunnen zijn wanneer u reparatie- of vervangingswerken uitvoert. AUTODOC is niet verantwoordelijk voor enig verlies, letsel, schade aan eigendom, verkregen tijdens het reparatie- of vervangingsproces door een onjuist gebruik of misvatting van de voorziene informatie.

AUTODOC is niet verantwoordelijk voor enige mogelijk fouten en onzekerheden in deze gids. De voorziene informatie is enkel voor informatieve doeleinden en kan het advies van specialisten niet vervangen.

AUTODOC is niet verantwoordelijk voor onjuist of gevaarlijk gebruik van uitrusting, gereedschap en auto-onderdelen. AUTODOC raadt ten sterkste aan voorzichtig te zijn en de veiligheidsregels na te leven tijdens het uitvoeren van reparatie- of vervangingswerken. Onthoud: gebruik van auto-onderdelen van lage kwaliteit garandeert niet het geschikte niveau aan veiligheid.

© Copyright 2023 – De volledige inhoud van deze website, in het bijzonder teksten, foto's en afbeeldingen, is door de auteurswet beschermd. Alle rechten, inclusief de rechten op verveelvoudiging, openbaarmaking aan derden, verwerking en vertaling, zijn voorbehouden aan AUTODOC SE.