



Hoe remschijven  
achteraan vervangen bij  
een **VOLVO C70 II Cabrio**  
**(542)** – Leidraad voor bij  
het vervangen

## EENDERE VIDEO-TUTORIAL



Deze video toont de vervangingsprocedure van een eender auto-onderdeel in een andere auto.

### **Belangrijk!**

Deze vervangingsprocedure kan worden toegepast voor de volgende voertuigen: VOLVO C70 II Cabrio (542) 2.0 D3, VOLVO C70 II Cabrio (542) 2.0 D4, VOLVO C70 II Cabrio (542) 2.4, VOLVO C70 II Cabrio (542) 2.4 i, VOLVO C70 II Cabrio (542) 2.5 T5, VOLVO C70 II Cabrio (542) 2.4 D5, VOLVO C70 II Cabrio (542) 2.0 D, VOLVO C70 II Cabrio (542) 2.4 D

De stappen kunnen lichtjes variëren, afhankelijk van het ontwerp van de wagen.

Deze tutorial werd gemaakt op basis van de vervangingsprocedure voor een eender auto-onderdeel op: VOLVO V50 (545) 1.6 D

**VERVANGING: REMSCHIJVEN – VOLVO C70 II CABRIO (542). OVERZICHT MET GEREEDSCHAP DAT U NODIG HEBT:**



- Staalborstel
- WD-40 spray
- Remmenreiniger
- Anti-squeal pasta
- Kopervet
- Dopsleutel Nr.13
- Inbus bit nr. H7
- Krachtdop voor velgen Nr.19
- Remklauw terugsteller
- Ratelsleutel
- Momentsleutel
- Wringijzer
- Rubberhamer
- Koevoet
- Wielblok

**Koop gereedschap**

Vervanging: remschijven – VOLVO C70 II Cabrio (542). AUTODOC beveelt aan:

- Vervang de remschijven op de VOLVO C70 II Cabrio (542) volledig op elke as. Onafhankelijk van de staat van de componenten. Dit zorgt ervoor dat het remmen gelijk gebeurt.
- De vervangprocedure is identiek voor beide remschijven op dezelfde as.
- Bij vervanging van de remschijven, vervang ook steeds de remblokken.
- Waarschuwing! Zet de motor uit voordat u begint met de werkzaamheden – VOLVO C70 II Cabrio (542).

## VOER DE VERVANGING IN DE VOLGENDE VOLGORDE UIT:

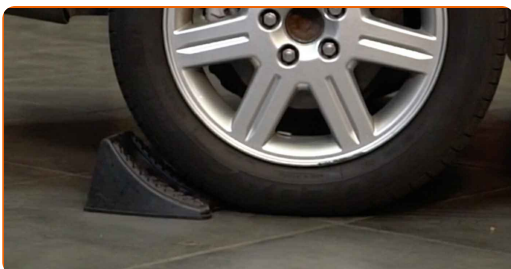
1

Open de motorkap. Schroef het deksel van het remvloeistofreservoir los.



2

Zet de wielen vast met behulp van wielblokken.



3

Maak de wielbouten los. Gebruik de krachtdopsleutel #19.

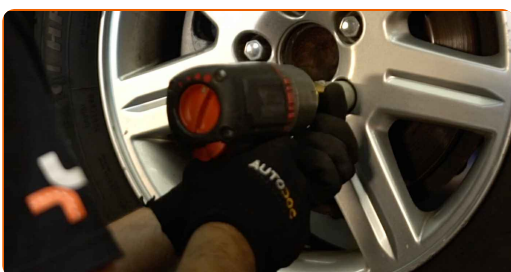


4

Verhoog de achterzijde van de wagen en plaats veilig op steunen.

5

Draai de wielbouten los.

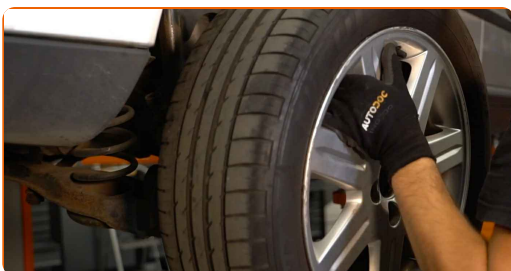


Vervanging: remschijven – VOLVO C70 II Cabrio (542). Tip:

- U moet het wiel in de hoogste stand houden als u de bouten losdraait.

6

Neem het wiel eraf.



7

Verwijder de stofkappen van de geleidepennen van de remklauw. Gebruik een koevoet.



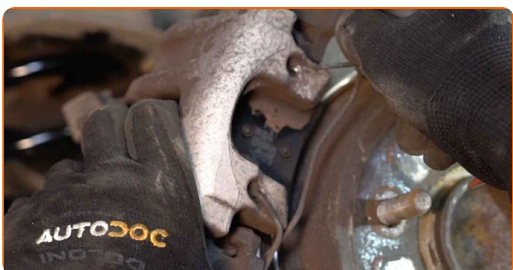
8

Schroef de bevestiging van de remklauw los. Gebruik inbusleutel nr. H7. Gebruik een ratelsleutel.



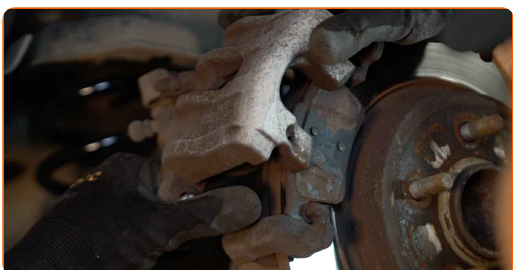
9

Ontkoppel de remklauwveer. Gebruik een koevoet.



10

Verwijder de remklauw. Gebruik een koevoet.

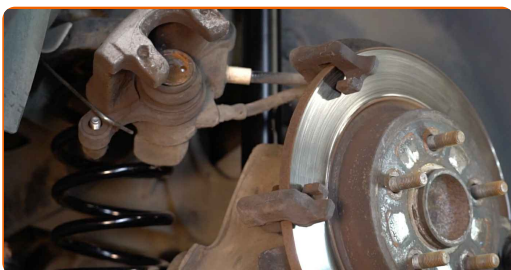


Vervanging: remschijven – VOLVO C70 II Cabrio (542). De experts van AUTODOC bevelen aan:

- Bind de remklauw vast aan de ophanging of aan de carrosserie met een kabel, zonder deze los te koppelen van de remslang, om drukontlading van het remsysteem te voorkomen.
- Zorg er voor dat de remklauw niet aan de remslang hangt.
- Druk het rempedaal niet in na het verwijderen van de remklauw. Als resultaat kan de zuiger uit de remcilinder vallen, en kan er remvloeistof lekken of de druk in het systeem ontladen worden.
- Controleer de remklauwhouder, de geleidepennen en de stofkappen van de remklauw. Reinig deze. Vervang ze indien nodig.

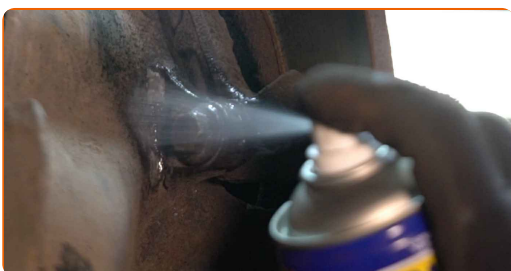
11

Verwijder de remblokken. Gebruik een koevoet.



12

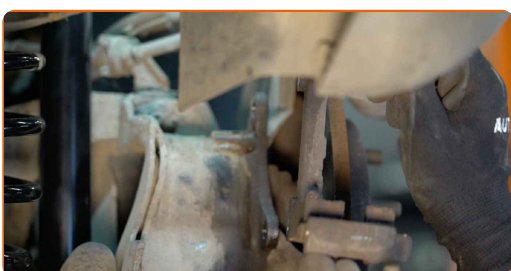
Reinig de bevestigingen van de remklauwhouder. Gebruik een staalborstel. Gebruik de WD-40 spray.



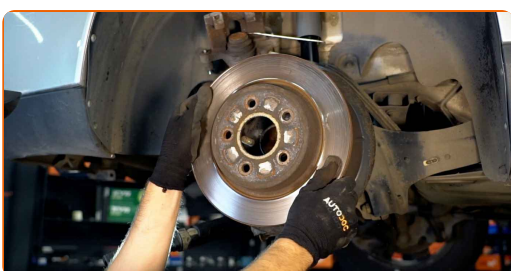
- 13** Schroef de bevestiging van de remklauwbeugel los. Gebruik een dopsleutel Nr.13. Gebruik een ratelsleutel. Gebruik een wringijzer.



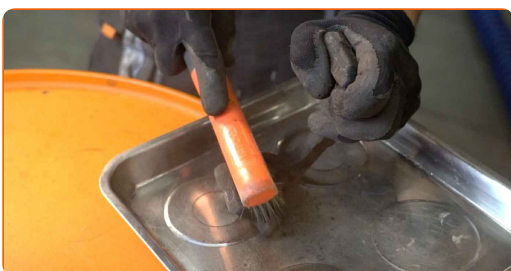
- 14** Verwijder de remklauwbeugel.



- 15** Verwijder de remschijf. Gebruik een rubberen hamer.



- 16** Reinig de remklauwbeugel van vuil en stof. Gebruik een staalborstel. Gebruik een remmenreiniger.



Vervanging: remschijven – VOLVO C70 II Cabrio (542). Tip van AUTODOC:

- Wacht enkele minuten na het aanbrengen van de spray.



17

Reinig de naaf. Gebruik een staalborstel. Behandel het contactoppervlak. Gebruik een kopersmeermiddel.



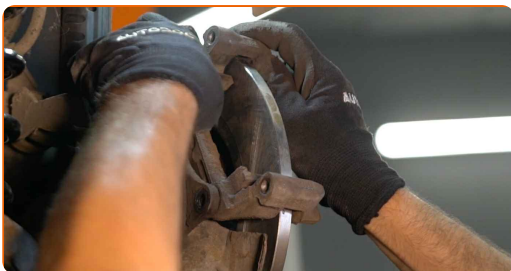
18

Installeer de remschijf.



19

Installeer de remklauwbeugel.



20

Span de remklauwbeugel aan. Gebruik een dopsleutel Nr.13. Gebruik een momentsleutel. Draai deze vast tot een koppel van 70 Nm.



21

Behandel de remklauwzuiger. Gebruik een remmenreiniger.

**AUTODOC raadt aan:**

- Vervanging: remschijven – VOLVO C70 II Cabrio (542). Wacht een paar minuten af na het aanbrengen van de spray.

**22**

Druk de zuiger van de remklauw in. Gebruik een remklauw terugdraaiset.



**23**

Behandel de remblokken op de plekken waar hun oppervlak de remklauwhouder raakt met een daarvoor bedoeld middel. Gebruik een anti-squeal pasta.

**24**

Installeer de remblokken.



**25**

Installeer de remklauw en zet deze vast. Gebruik inbussleutel nr. H7. Gebruik een momentsleutel. Draai deze vast tot een koppel van 35 Nm.



**26** Installeer de stofkappen op de geleidepenen van de remklauw.



**27** Installeer de borgveer van de remklauw. Gebruik een rubberen hamer.



**28** Behandel het oppervlak waar de remschijf contact maakt met de velg. Gebruik een kopersmeermiddel.



**29** Reinig het oppervlak van de remschijf. Gebruik een remmenreiniger.



Vervanging: remschijven – VOLVO C70 II Cabrio (542). Deskundigen bevelen aan:

- Wacht enkele minuten na het aanbrengen van de spray.

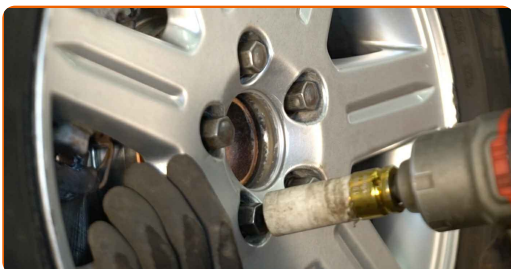
**30** Installeer het wiel.



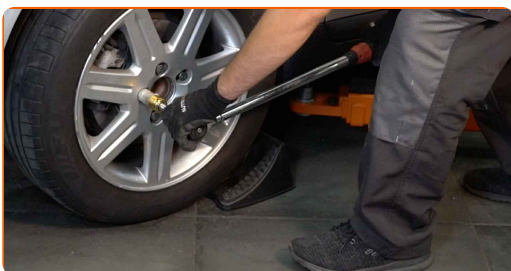
**AUTODOC raadt aan:**

- Belangrijk! Houd het wiel vast tijdens het inschroeven van de bevestigingsbouten.  
VOLVO C70 II Cabrio (542)

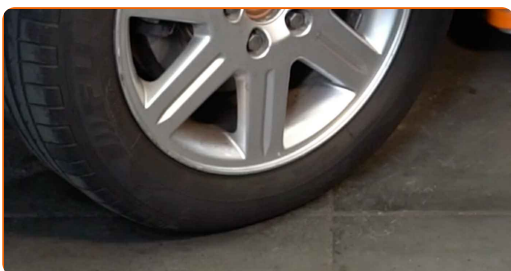
**31** Draai de wielbouten vast. Gebruik de krachtdopsleutel #19.



**32** Verlaag de wagen en werk in kruisvolgorde bij het aanspannen van de wielbouten. Gebruik een momentsleutel. Draai deze vast tot een koppel van 110 Nm.



**33** Verwijder de krik en de wielblokken.

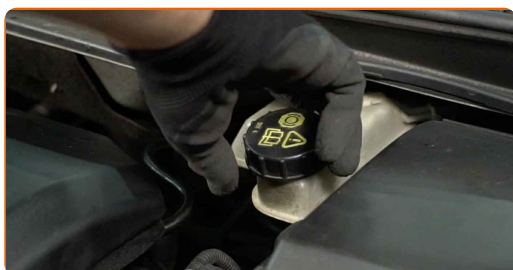


Vervanging: remschijven – VOLVO C70 II Cabrio (542). AUTODOC beveelt aan:

- Controleer het niveau aan remvloeistof in het expansiereservoir en vul indien nodig bij.

34

Schroef de dop van het expansievat voor de remvloeistof vast.



AUTODOC raadt aan:

- VOLVO C70 II Cabrio (542) – Druk zonder de motor aan te zetten het rempedaal een aantal keer in totdat het stevig aanvoelt.

35

Sluit de motorkap.

**GOED GEDAAN!** 

**BEKIJK MEER TUTORIALS**

## AUTODOC – TOPKWALITEIT EN BETAALBARE AUTO-ONDERDELEN ONLINE

**AUTODOC'S MOBIELE APP: GRIJP GEWELDIGE AANBIEDINGEN, TERWIJL U COMFORTABEL WINKELT**



**+ AUTODOC**

GET IT ON  **Google Play**

 **Download on the App Store**

**Download**

**EEN GEWELDIG AANBOD AAN RESERVEONDERDELEN VOOR UW AUTO**

**REMSCHIJVEN: EEN OMVANGRIJK AANBOD**

### **DISCLAIMER:**

Het document bevat enkel algemene aanbevelingen die handig kunnen zijn wanneer u reparatie- of vervangingswerken uitvoert. AUTODOC is niet verantwoordelijk voor enig verlies, letsel, schade aan eigendom, verkregen tijdens het reparatie- of vervangingsproces door een onjuist gebruik of misvatting van de voorziene informatie.

AUTODOC is niet verantwoordelijk voor enige mogelijk fouten en onzekerheden in deze gids. De voorziene informatie is enkel voor informatieve doeleinden en kan het advies van specialisten niet vervangen.

AUTODOC is niet verantwoordelijk voor onjuist of gevaarlijk gebruik van uitrusting, gereedschap en auto-onderdelen. AUTODOC raadt ten sterkste aan voorzichtig te zijn en de veiligheidsregels na te leven tijdens het uitvoeren van reparatie- of vervangingswerken. Onthoud: gebruik van auto-onderdelen van lage kwaliteit garandeert niet het geschikte niveau aan veiligheid.

© Copyright 2023 – De volledige inhoud van deze website, in het bijzonder teksten, foto's en afbeeldingen, is door de auteurswet beschermd. Alle rechten, inclusief de rechten op verveelvoudiging, openbaarmaking aan derden, verwerking en vertaling, zijn voorbehouden aan AUTODOC SE.