



Hoe stabilisatorstang
vooraan vervangen bij
een **VOLVO S40 II (544)** –
Leidraad voor bij het
vervangen

EENDERE VIDEO-TUTORIAL



Deze video toont de vervangingsprocedure van een eender auto-onderdeel in een andere auto.

Belangrijk!

Deze vervangingsprocedure kan worden toegepast voor de volgende voertuigen: VOLVO S40 II (544) 2.0 D3, VOLVO S40 II (544) 2.0 D4, VOLVO S40 II (544) 1.6 D2, VOLVO S40 II (544) 2.0 F, VOLVO S40 II (544) 2.4, VOLVO S40 II (544) 2.5 T5, VOLVO S40 II (544) 2.0 D, VOLVO S40 II (544) 2.5 T5 AWD, VOLVO S40 II (544) 1.8, VOLVO S40 II (544) 1.6, VOLVO S40 II (544) 1.6 D, VOLVO S40 II (544) 2.0, VOLVO S40 II (544) 2.4 D5, VOLVO S40 II (544) 1.8 FlexFuel, VOLVO S40 II (544) 2.0 CDI, (+ 1)

De stappen kunnen lichtjes variëren, afhankelijk van het ontwerp van de wagen.

Deze tutorial werd gemaakt op basis van de vervangingsprocedure voor een eender auto-onderdeel op: VOLVO V50 (545) 1.6 D

VERVANGING: STABILISATORSTANG – VOLVO S40 II (544). OVERZICHT MET GEREEDSCHAP DAT U NODIG HEBT:



- Staalborstel
- WD-40 spray
- Remmenreiniger
- Kopervet
- Slagmoerdop №15
- Combinatiesleutel Nr.15
- Combinatiesleutel Nr.17
- Krachtdop voor velgen Nr.19
- Ratelsleutel
- Momentsleutel
- Wielblok

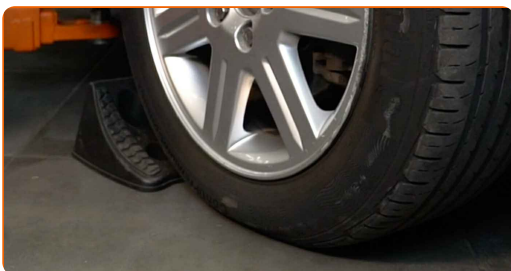
Koop gereedschap

AUTODOC raadt aan:

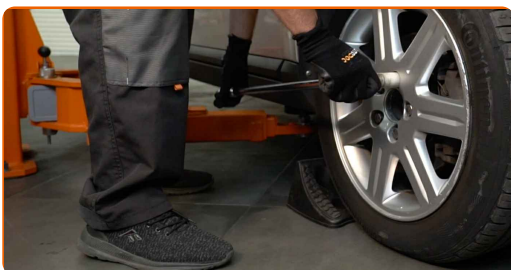
- Vervang de koppelstangen op een VOLVO S40 II (544) in paren.
- De vervangprocedure is identiek voor beide koppelstangen op dezelfde as.
- Alle werkzaamheden moeten worden verricht met stilstaande motor.

**VERVANGING: STABILISATORSTANG – VOLVO S40 II (544).
AANBEVOLEN VOLGORDE VAN STAPPEN:**

1 Zet de wielen vast met behulp van wielblokken.



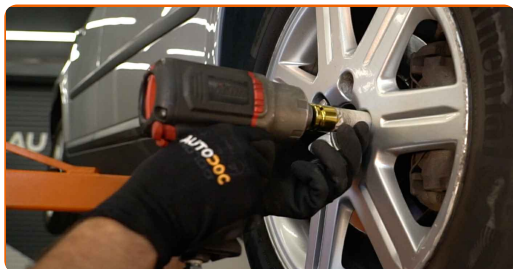
2 Maak de wielbouten los. Gebruik de krachtdopsleutel #19.



3 Verhoog de voorzijde van de wagen en plaats veilig op steunen.

4

Draai de wielbouten los.

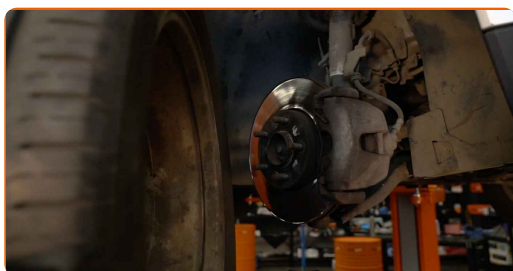


AUTODOC raadt aan:

- **Belangrijk!** Houd het wiel vast tijdens het losschroeven van de bevestigingsbouten. VOLVO S40 II (544)

5

Neem het wiel eraf.



6

Reinig de koppelstangbevestigingen. Gebruik een staalborstel. Gebruik de WD-40 spray.



- 7** Schroef het bevestigingsstuk dat de koppelstang en de stabilisatorstang met elkaar verbindt los. Gebruik een combinatie steeksleutel Nr.15. Gebruik een combinatie steeksleutel Nr.17.



- 8** Reinig de koppelstangbevestigingen. Gebruik een staalborstel. Gebruik de WD-40 spray.



- 9** Schroef het bevestigingsstuk dat de koppelstang en de veerpoot met elkaar verbindt los. Gebruik een combinatie steeksleutel Nr.17 Gebruik een dopsleutel Nr.15. Gebruik een ratelsleutel.



- 10** Verwijder de stabilisatorstang.



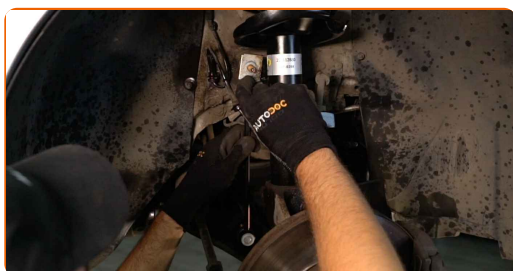
Vervanging: stabilisatorstang – VOLVO S40 II (544). AUTODOC beveelt aan:

- Inspecteer de stabilisatorbussen. Vervang ze indien nodig.

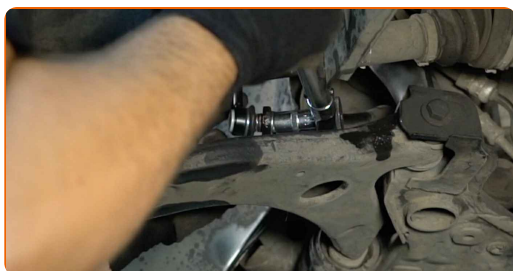
11 Maak de plekken waar de stabilisatorkoppelstang gemonteerd is schoon. Gebruik een staalborstel. Gebruik de WD-40 spray.



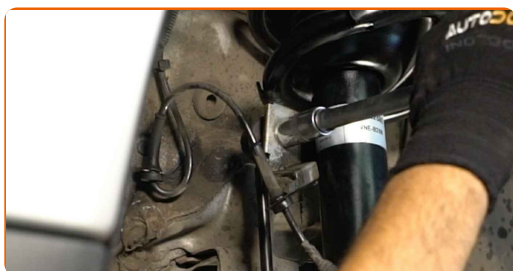
12 Installeer een nieuwe stang, span de bevestigingen aan.



13 Draai het bevestigingsstuk dat de koppelstang en de stabilisatorstang met elkaar verbindt vast. Gebruik een combinatie steeksleutel Nr.15. Gebruik een combinatie steeksleutel Nr.17. Gebruik een momentsleutel. Draai deze vast tot een koppel van 70 Nm.

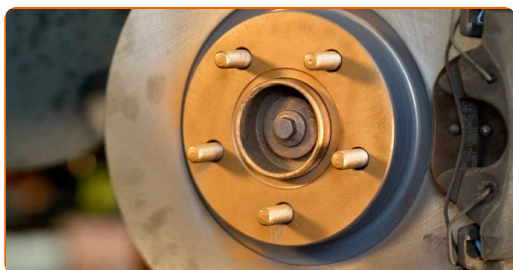


- 14** Draai het bevestigingsstuk dat de koppelstang en de veerpoot met elkaar verbindt vast. Gebruik een dopsleutel Nr.15. Gebruik een momentsleutel. Draai deze vast tot een koppel van 60 Nm.

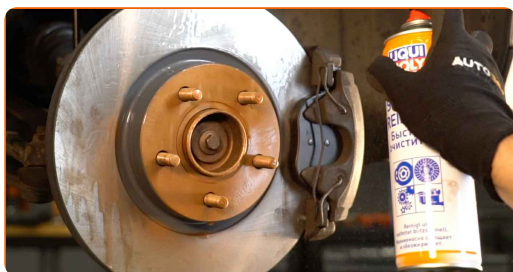


- 15** Behandel alle gewrichten van de koppelstang. Gebruik een kopersmeermiddel.

- 16** Behandel het oppervlak waar de remschijf contact maakt met de velg. Gebruik een kopersmeermiddel.



- 17** Reinig het oppervlak van de remschijf. Gebruik een remmenreiniger.



AUTODOC raadt aan:

- Vervanging: stabilisatorstang – VOLVO S40 II (544). Wacht een paar minuten af na het aanbrengen van de spray.

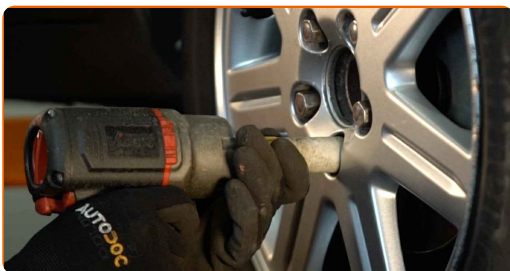
18 Installeer het wiel.



AUTODOC raadt aan:

- Waarschuwing! Houd het wiel vast tijdens het inschroeven van de bevestigingsbouten om letsel te voorkomen. VOLVO S40 II (544)

19 Draai de wielbouten vast. Gebruik de krachtdopsleutel #19.



20 Verlaag de wagen en werk in kruisvolgorde bij het aanspannen van de wielbouten. Gebruik de krachtdopsleutel #19. Gebruik een momentsleutel. Draai deze vast tot een koppel van 110 Nm.



21

Verwijder de krik en de wielblokken.



GOED GEDAAN! 

BEKIJK MEER TUTORIALS

AUTODOC – TOPKWALITEIT EN BETAALBARE AUTO-ONDERDELEN ONLINE

AUTODOC'S MOBIELE APP: GRIJP GEWELDIGE AANBIEDINGEN, TERWIJL U COMFORTABEL WINKELT



+ AUTODOC

GET IT ON  **Google Play**

 **Download on the App Store**

Download

EEN GEWELDIG AANBOD AAN RESERVEONDERDELEN VOOR UW AUTO

STABILISATORSTANG: EEN OMVANGRIJK AANBOD

DISCLAIMER:

Het document bevat enkel algemene aanbevelingen die handig kunnen zijn wanneer u reparatie- of vervangingswerken uitvoert. AUTODOC is niet verantwoordelijk voor enig verlies, letsel, schade aan eigendom, verkregen tijdens het reparatie- of vervangingsproces door een onjuist gebruik of misvatting van de voorziene informatie.

AUTODOC is niet verantwoordelijk voor enige mogelijk fouten en onzekerheden in deze gids. De voorziene informatie is enkel voor informatieve doeleinden en kan het advies van specialisten niet vervangen.

AUTODOC is niet verantwoordelijk voor onjuist of gevaarlijk gebruik van uitrusting, gereedschap en auto-onderdelen. AUTODOC raadt ten sterkste aan voorzichtig te zijn en de veiligheidsregels na te leven tijdens het uitvoeren van reparatie- of vervangingswerken. Onthoud: gebruik van auto-onderdelen van lage kwaliteit garandeert niet het geschikte niveau aan veiligheid.

© Copyright 2023 – De volledige inhoud van deze website, in het bijzonder teksten, foto's en afbeeldingen, is door de auteurswet beschermd. Alle rechten, inclusief de rechten op verveelvoudiging, openbaarmaking aan derden, verwerking en vertaling, zijn voorbehouden aan AUTODOC SE.