



Hoe ruitenwissers  
vooraan vervangen bij  
een **VOLVO V90 II**  
**Station wagon (235, 236)**  
– Leidraad voor bij het  
vervangen

## EENDERE VIDEO-TUTORIAL



Deze video toont de vervangingsprocedure van een eender auto-onderdeel in een andere auto.

### **i** Belangrijk!

Deze vervangingsprocedure kan worden toegepast voor de volgende voertuigen: VOLVO V90 II Station wagon (235, 236) 2.0 T5, VOLVO V90 II Station wagon (235, 236) 2.0 T6 AWD, VOLVO V90 II Station wagon (235, 236) 2.0 D4, VOLVO V90 II Station wagon (235, 236) 2.0 D5 AWD, VOLVO V90 II Station wagon (235, 236) 2.0 Hybrid AWD, VOLVO V90 II Station wagon (235, 236) 2.0 D3, VOLVO V90 II Station wagon (235, 236) 2.0 D3 AWD, VOLVO V90 II Station wagon (235, 236) 2.0 D4 AWD, VOLVO V90 II Station wagon (235, 236) 2.0 T4, VOLVO V90 II Station wagon (235, 236) 2.0 T8 Hybrid AWD, VOLVO V90 II Station wagon (235, 236) 2.0 Polestar AWD (D 4204 T14), VOLVO V90 II Station wagon (235, 236) 2.0 Polestar AWD (D 4204 T23), VOLVO V90 II Station wagon (235, 236) 2.0 T8 Plug-in Hybrid Polestar AWD, VOLVO V90 II Station wagon (235, 236) 2.0 T6 Polestar AWD, VOLVO V90 II Station wagon (235, 236) 2.0 T5 Polestar, (+ 12)

De stappen kunnen lichtjes variëren, afhankelijk van het ontwerp van de wagen.

Wij maken u erop attent dat deze tutorial werd gemaakt op basis van de vervangingsprocedure voor dit auto-onderdeel in een auto met een eender design. Deze tutorial werd gemaakt op basis van de vervangingsprocedure voor een eender auto-onderdeel op: VOLVO V70 II (285) 2.0 T

VERVANGING: RUITENWISSERS – VOLVO V90 II  
STATION WAGON (235, 236). BENODIGD  
GEREEDSCHAP:



- Platte schroevendraaier

**Koop gereedschap**

Vervanging: ruitenwissers – VOLVO V90 II Station wagon (235, 236). Tips van de experts van AUTODOC:

- Vervang de voorste wisserbladen steeds samen. Dit verzekert een efficiënte en gelijkmatige reiniging van de voorruit.
- Verwar de wisserbladen van de bestuurders- en passagierszijden niet.
- De vervangprocedure voor beide wisserbladen is identiek.
- Alle werkzaamheden moeten worden verricht met stilstaande motor.

**VERVANGING: RUITENWISSERS – VOLVO V90 II STATION WAGON (235, 236). ONDERNEEM DE VOLGENDE STAPPEN:**

**1** Leg de nieuwe ruitenwissers klaar.



**2** Trek de wisserarm weg van het glasoppervlak tot het stopt.

**3** Druk de klem in. Gebruik een platte schroevendraaier. Verwijder het blad van de ruitenwisserarm.



Vervanging: ruitenwissers – VOLVO V90 II Station wagon (235, 236).  
AUTODOC beveelt aan:

- Bij vervanging van het ruitenwisserblad dient u voorzichtig te zijn om te voorkomen dat de geveerde ruitenwisserarm tegen de ruit slaat.

4

Installeer het nieuwe ruitenwisserblad en druk de ruitenwisserarm voorzichtig op de ruit.



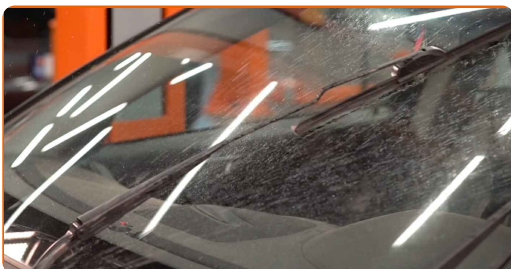
Vervanging: ruitenwissers – VOLVO V90 II Station wagon (235, 236). Tip:

- Raak het wisserblad niet aan de werkende rubberen rand aan om schade aan de laag grafiet te vermijden.
- Zorg ervoor dat de rubberen strook van het blad strak tegen het glas aandrukt over de hele lengte.

5

Zet het contact aan.

- 6 Controleer na de installatie de prestatie van de ruitenwissers. De bladen mogen niet kruisen of tegen de afdichting van de voorruit aanbotsen.



**GOED GEDAAN!** 

[BEKIJK MEER TUTORIALS](#)

## AUTODOC – TOPKWALITEIT EN BETAALBARE AUTO-ONDERDELEN ONLINE

**AUTODOC'S MOBIELE APP: GRIJP GEWELDIGE AANBIEDINGEN, TERWIJL U COMFORTABEL WINKELT**



**+ AUTODOC**

GET IT ON  **Google Play**

 **Download on the App Store**

**Download**

**EEN GEWELDIG AANBOD AAN RESERVEONDERDELEN VOOR UW AUTO**

**RUITENWISSERS: EEN OMVANGRIJK AANBOD**

### **DISCLAIMER:**

Het document bevat enkel algemene aanbevelingen die handig kunnen zijn wanneer u reparatie- of vervangingswerken uitvoert. AUTODOC is niet verantwoordelijk voor enig verlies, letsel, schade aan eigendom, verkregen tijdens het reparatie- of vervangingsproces door een onjuist gebruik of misvatting van de voorziene informatie.

AUTODOC is niet verantwoordelijk voor enige mogelijk fouten en onzekerheden in deze gids. De voorziene informatie is enkel voor informatieve doeleinden en kan het advies van specialisten niet vervangen.

AUTODOC is niet verantwoordelijk voor onjuist of gevaarlijk gebruik van uitrusting, gereedschap en auto-onderdelen. AUTODOC raadt ten sterkste aan voorzichtig te zijn en de veiligheidsregels na te leven tijdens het uitvoeren van reparatie- of vervangingswerken. Onthoud: gebruik van auto-onderdelen van lage kwaliteit garandeert niet het geschikte niveau aan veiligheid.

© Copyright 2023 – De volledige inhoud van deze website, in het bijzonder teksten, foto's en afbeeldingen, is door de auteurswet beschermd. Alle rechten, inclusief de rechten op verveelvoudiging, openbaarmaking aan derden, verwerking en vertaling, zijn voorbehouden aan AUTODOC SE.