



Hoe interieurfilter
vervangen bij een
VOLVO XC90 I (275) –
Leidraad voor bij het
vervangen

EENDERE VIDEO-TUTORIAL



Deze video toont de vervangingsprocedure van een eender auto-onderdeel in een andere auto.

Belangrijk!

Deze vervangingsprocedure kan worden toegepast voor de volgende voertuigen: VOLVO XC90 I (275) 2.4 D5, VOLVO XC90 I (275) 3.2 AWD, VOLVO XC90 I (275) 2.5 T AWD, VOLVO XC90 I (275) 2.9 T6, VOLVO XC90 I (275) 4.4 V8, VOLVO XC90 I (275) 2.4 D3 / D5, VOLVO XC90 I (275) 3.2, VOLVO XC90 I (275) 2.4 D5 AWD, VOLVO XC90 I (275) 2.5, VOLVO XC90 I (275) 2.5 AWD, VOLVO XC90 I (275) D5 AWD

De stappen kunnen lichtjes variëren, afhankelijk van het ontwerp van de wagen.

Deze tutorial werd gemaakt op basis van de vervangingsprocedure voor een eender auto-onderdeel op: VOLVO V70 II (285) 2.0 T

VERVANGING: INTERIEURFILTER – VOLVO XC90 I (275).
BENODIGD GEREEDSCHAP:



- Torx bit T20
- Ratelsleutel
- Kruisschroevendraaier
- Kunststof interieur demontage lefels

Koop gereedschap

Vervanging: interieurfilter – VOLVO XC90 I (275). De experts van AUTODOC bevelen aan:

- Vervang de interieurfilter minstens één keer per zes maanden, in de vroege lente en in de herfst.
- Volg de termijnen, aanbevelingen en vereisten voor de werking van het onderdeel voorzien door de fabrikant.
- Indien de luchtstroom in de cabine sterk afneemt, vervang de filter voor een gepland onderhoud.
- NB: alle werkzaamheden aan de auto VOLVO XC90 I (275) dienen uitgevoerd te worden bij een uitgeschakelde motor.

VOER DE VERVANGING IN DE VOLGENDE VOLGORDE UIT:

1

Schuif de passagiersstoel helemaal naar achteren.



2

Schroef de bevestigingsmiddelen van de zijwand van de passagiersvoetenruimte los. Gebruik een kruisschroevendraaier.



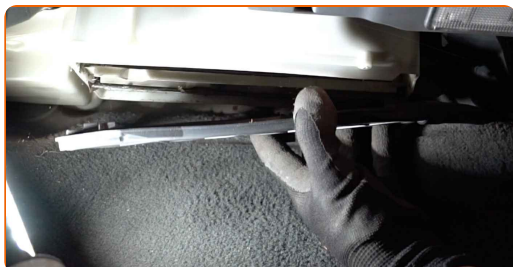
- 3** Verwijder de beschermende cover onder het handschoenenkastje. Gebruik een kunststof interieur demontage lepel.



- 4** Schroef de bevestigingen van de afdekking van het interieurfilterhuis los. Gebruik Torx T20. Gebruik een ratelsleutel.



- 5** Verwijder het behuizingsdeksel van de cabineluchtfilter.



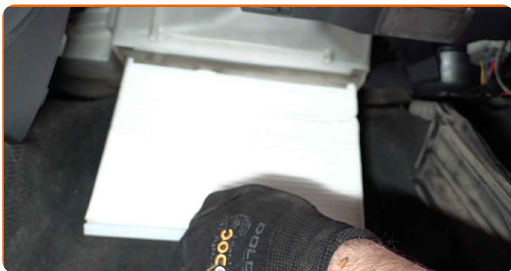
- 6** Verwijder de cabineluchtfilter.



Vervanging: interieurfilter – VOLVO XC90 I (275). Tip:

- Probeer de filter niet te reinigen en opnieuw te gebruiken - dit beïnvloedt de kwaliteit van de reiniging van lucht in de wagen.

7 Installeer de cabineluchtfiter in zijn montagelocatie.



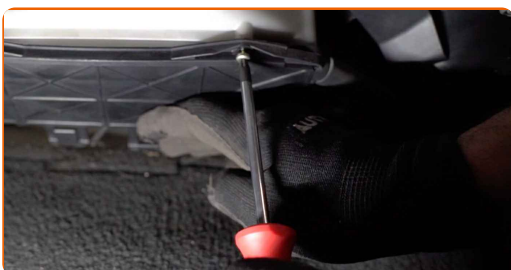
Vervanging: interieurfilter – VOLVO XC90 I (275). Tips van de experts van AUTODOC:

- Controleer de juiste locatie van het filterelement. Installeer deze niet schuin.
- Volg de pijl op de filter voor de richting van de luchtstroom.
- VOLVO XC90 I (275) – Het is van groot belang om uitsluitend hoogwaardige filters in te zetten.

8 Installeer het behuizingsdeksel van de cabineluchtfiter.



9 Schroef de bevestigingen van de afdekking van het interieurfilterhuis vast. Gebruik Torx T20. Gebruik een ratelsleutel.



10 Installeer de beschermende cover onder het handschoenenkastje en maak deze vast.



AUTODOC raadt aan:

- Vervanging: interieurfilter – VOLVO XC90 I (275). Oefen geen bovenmatige kracht uit bij het monteren. Daarbij zou u de bevestigingsmiddelen kunnen beschadigen.

11 Schroef de bevestigingsmiddelen van de zijwand van de passagiersvoetenruimte in. Gebruik een kruisschroevendraaier.



12 Zet de passagiersstoel terug in de aanvankelijke positie.



13 Zet het contact aan.

14 Schakel de airconditioning in. Dit is noodzakelijk om te garanderen dat de component correct werkt.

15

Zet het contact uit.

GOED GEDAAN! 

BEKIJK MEER TUTORIALS

AUTODOC – TOPKWALITEIT EN BETAALBARE AUTO-ONDERDELEN ONLINE

AUTODOC'S MOBIELE APP: GRIJP GEWELDIGE AANBIEDINGEN, TERWIJL U COMFORTABEL WINKELT



EEN GEWELDIG AANBOD AAN RESERVEONDERDELEN VOOR UW AUTO

INTERIEURFILTER: EEN OMVANGRIJK AANBOD

DISCLAIMER:

Het document bevat enkel algemene aanbevelingen die handig kunnen zijn wanneer u reparatie- of vervangingswerken uitvoert. AUTODOC is niet verantwoordelijk voor enig verlies, letsel, schade aan eigendom, verkregen tijdens het reparatie- of vervangingsproces door een onjuist gebruik of misvatting van de voorziene informatie.

AUTODOC is niet verantwoordelijk voor enige mogelijk fouten en onzekerheden in deze gids. De voorziene informatie is enkel voor informatieve doeleinden en kan het advies van specialisten niet vervangen.

AUTODOC is niet verantwoordelijk voor onjuist of gevaarlijk gebruik van uitrusting, gereedschap en auto-onderdelen. AUTODOC raadt ten sterkste aan voorzichtig te zijn en de veiligheidsregels na te leven tijdens het uitvoeren van reparatie- of vervangingswerken. Onthoud: gebruik van auto-onderdelen van lage kwaliteit garandeert niet het geschikte niveau aan veiligheid.

© Copyright 2023 – De volledige inhoud van deze website, in het bijzonder teksten, foto's en afbeeldingen, is door de auteurswet beschermd. Alle rechten, inclusief de rechten op verveelvoudiging, openbaarmaking aan derden, verwerking en vertaling, zijn voorbehouden aan AUTODOC SE.