



Hoe wiellager achteraan
vervangen bij een **VW**
1500/1600 Variant (36) –
Leidraad voor bij het
vervangen

EENDERE VIDEO-TUTORIAL



Deze video toont de vervangingsprocedure van een eender auto-onderdeel in een andere auto.

Belangrijk!

Deze vervangingsprocedure kan worden toegepast voor de volgende voertuigen:
VW 1500/1600 Variant (36) 1.5, VW 1500/1600 Variant (36) 1.6 L

De stappen kunnen lichtjes variëren, afhankelijk van het ontwerp van de wagen.

Deze tutorial werd gemaakt op basis van de vervangingsprocedure voor een eender auto-onderdeel op: VW Polo III Hatchback (6N1) 1.0

**VERVANGING: WIELLAGER – VW 1500/1600 VARIANT
(36). WERKTUIG DAT U DAARBIJ NODIG HEBT:**



- Staalborstel
- Universele reinigingspray
- Multifunctioneel smeervet
- Kopervet
- Momentsleutel
- Combinatiesleutel Nr.10
- Dopsleutel Nr.24
- Krachtdop voor velgen Nr.17
- Uitdrijfset voor lagers en bussen
- 3-armige trekker
- Ratelsleutel
- Hammer
- Koevoet
- Wielblok

Koop gereedschap

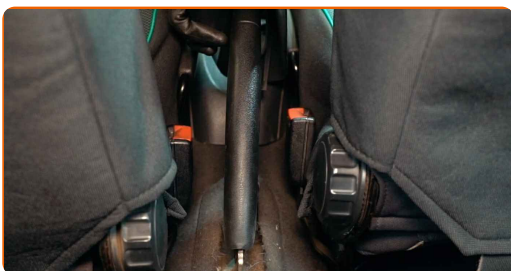
AUTODOC raadt aan:

- Gebruik de lagermontage van uw VW 1500/1600 Variant (36) niet opnieuw.
- De manier van vervanging van de wiellager is hetzelfde voor beide wielen aan dezelfde as.
- NB: alle werkzaamheden aan de auto VW 1500/1600 Variant (36) dienen uitgevoerd te worden bij een uitgeschakelde motor.

VOER DE VERVANGING IN DE VOLGENDE VOLGORDE UIT:

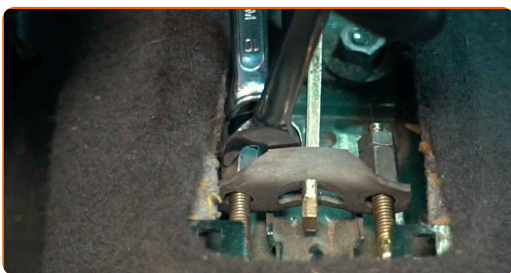
1

Zet de auto op de handrem.



2

Maak de handremkabel los. Gebruik een combinatie steeksleutel Nr.10



3

Zet de wielen vast met behulp van wielblokken.

4

Maak de wielbouten los. Gebruik de krachtdopsleutel #17.

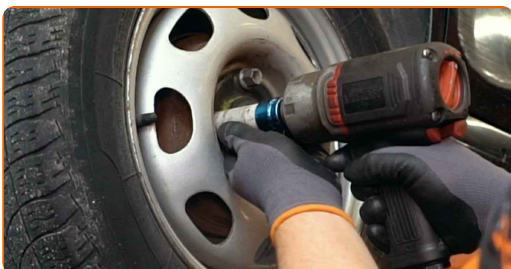


5

Verhoog de achterzijde van de wagen en plaats veilig op steunen.

6

Draai de wielbouten los.



AUTODOC raadt aan:

- Waarschuwing! Houd het wiel vast tijdens het losschroeven van de bevestigingsbouten om letsel te voorkomen. VW 1500/1600 Variant (36)

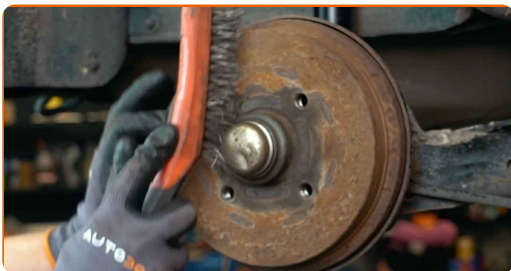
7

Neem het wiel eraf.



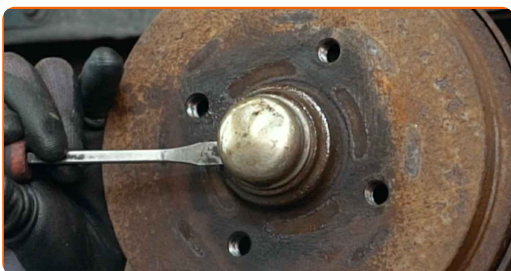
8

Maak de remtrommel schoon. Gebruik een staalborstel. Gebruik allesreiniger.



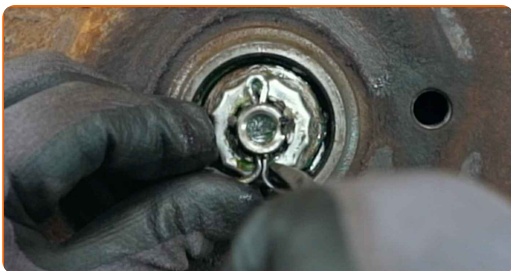
9

Verwijder de moerdop voor de wielnaaf. Gebruik een koevoet. Gebruik een hamer.



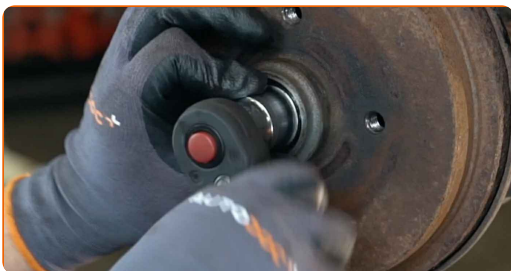
10

Verwijder de splitpen die de wielmoer vastzet. Gebruik een koevoet. Gebruik een hamer.

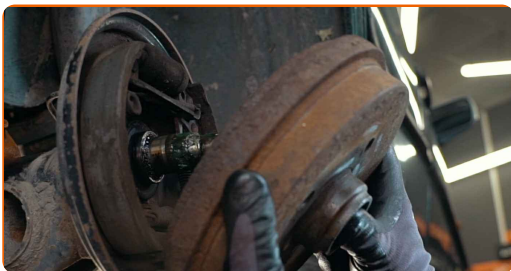


11

Schroef de wielmoer los. Gebruik een dopsleutel Nr.24. Gebruik een ratelsleutel.



12 Verwijder de remtrommel gemonteerd aan de wielnaaf lager.



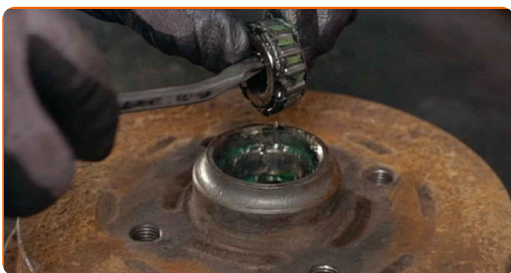
Vervanging: wiellager – VW 1500/1600 Variant (36). Tip:

- Onderzoek de remtrommel. Vervang indien nodig.

13 Reinig de bevestigingsplaats voor het wiellager. Gebruik allesreiniger.



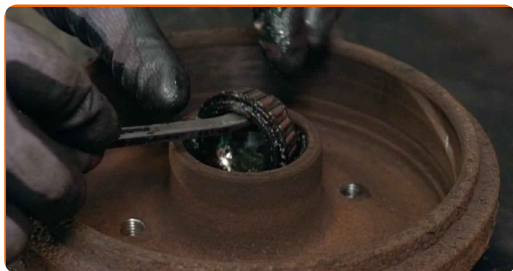
14 Verwijder de bevestiging van de naaflager. Gebruik een koevoet.



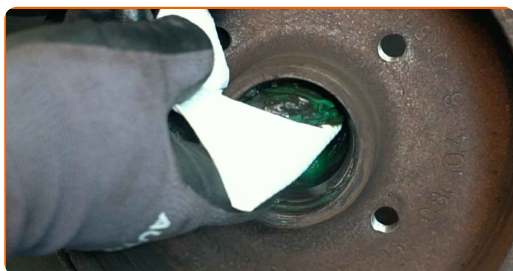
15 Verwijder de binnenste oliedichtring van het wiellager. Gebruik een koevoet.



16 Verwijder de bevestiging van de naaflager. Gebruik een koevoet.



17 Reinig de bevestigingsplaats voor het wiellager.



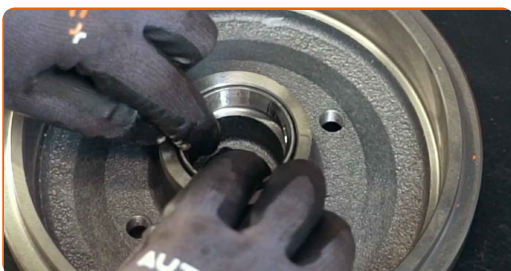
18 Verwijder de binnenring van het wiellager uit de remtrommel. Gebruik een 3-armige trekker. Maak gebruik van een uitdrijfset voor lagers en busen.



19 Verwijder de binnenring van het wiellager uit de remtrommel. Maak gebruik van een uitdrijfset voor lagers en busen.



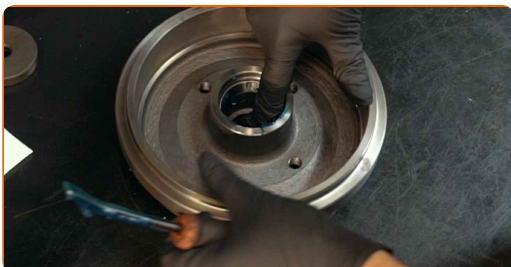
- 20** Plaats de nieuwe binnenring van het wiellager in de remtrommel. Maak gebruik van een uitdrijfset voor lagers en busen. Gebruik een hamer.



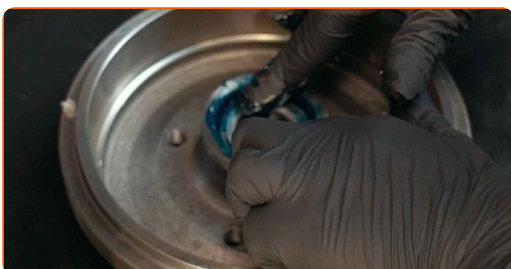
- 21** Plaats de nieuwe binnenring van het wiellager in de remtrommel. Maak gebruik van een uitdrijfset voor lagers en busen. Gebruik een hamer.



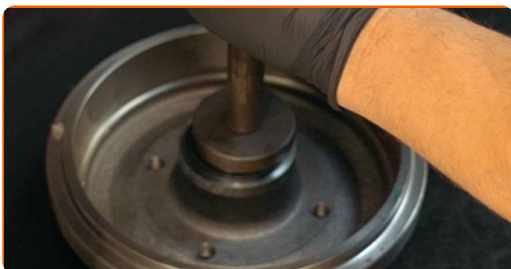
- 22** Behandel de binnenring en het wiellager met een daarvoor bedoeld middel. Gebruik een universeel smeermiddel.



- 23** Installeer een nieuwe naaflager en maak deze vast.



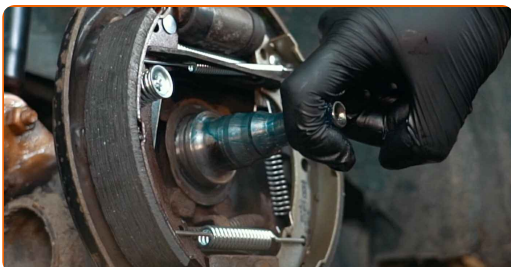
- 24** Duw de binnenste oliedichtring in het wiellager. Maak gebruik van een uitdrijfset voor lagers en busen. Gebruik een hamer.



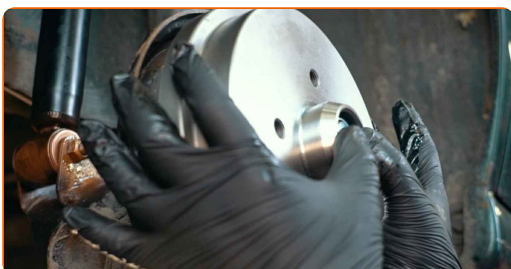
- 25** Installeer een nieuwe naaflager en maak deze vast.



- 26** Behandel de wielnaaf waar deze de remtrommel aanraakt met een daarvoor bedoeld middel. Gebruik een universeel smeermiddel.



- 27** Plaats de remtrommel die samengevoegd is met de wiellager.



- 28** Installeer het wiel.



AUTODOC raadt aan:

- Waarschuwing! Houd het wiel vast tijdens het inschroeven van de bevestigingsbouten om letsel te voorkomen. VW 1500/1600 Variant (36)

29

Draai de wielbouten vast. Gebruik de krachtdopsleutel #17.



30

Draai de wielmoer erop. Gebruik een dopsleutel Nr.24. Gebruik een ratelsleutel.



Vervanging: wiellager – VW 1500/1600 Variant (36). Deskundigen bevelen aan:

- Richt de remtrommel.

31

Draai de wielbouten los. Gebruik de krachtdopsleutel #17.

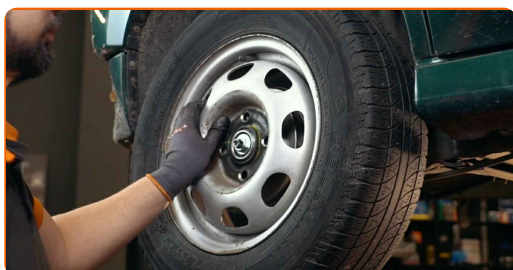


AUTODOC raadt aan:

- **Belangrijk!** Houd het wiel vast tijdens het losschroeven van de bevestigingsbouten. VW 1500/1600 Variant (36)

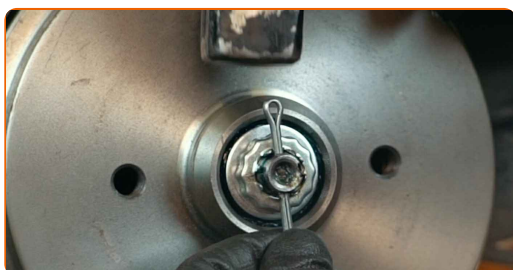
32

Neem het wiel eraf.



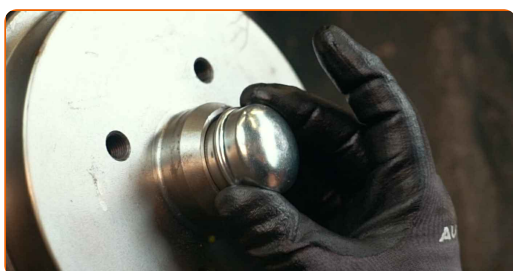
33

Monteer een nieuwe splitpen voor de wielmoer. Gebruik een koevoet. Gebruik een hamer.



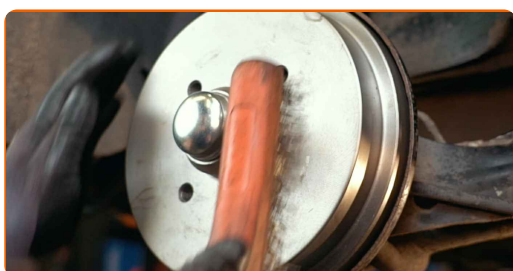
34

Installeer de kap van de naafmoer. Gebruik een hamer.

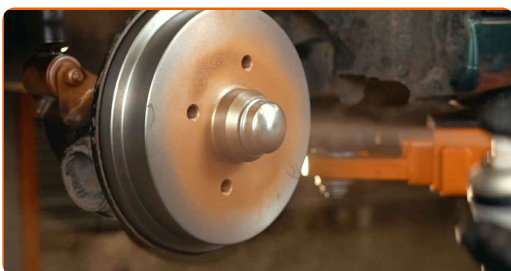


35

Reinig het oppervlak waarop de velg moet worden gemonteerd. Gebruik een staalborstel.



- 36** Behandel het contactvlak waar de velg met de remtrommel in aanraking komt met een daarvoor bedoeld middel. Gebruik een kopersmeermiddel.



- 37** Installeer het wiel.



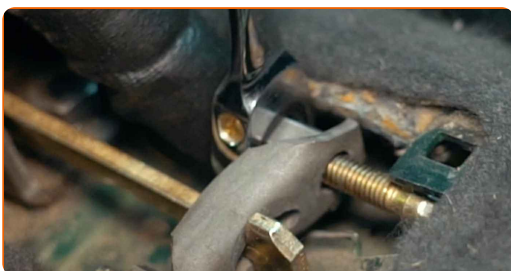
AUTODOC raadt aan:

- Belangrijk! Houd het wiel vast tijdens het inschroeven van de bevestigingsbouten. VW 1500/1600 Variant (36)

- 38** Draai de wielbouten vast. Gebruik de krachtdopsleutel #17.

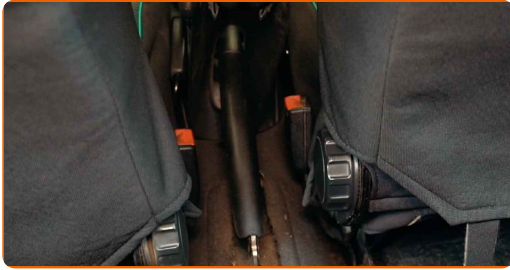


- 39** Stel de spanning van de handremkabel af. Gebruik een combinatie steeksleutel Nr.10



40

Haal de auto van de handrem af.



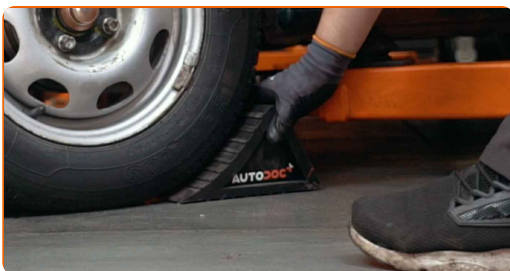
41

Verlaag de wagen en werk in kruisvolgorde bij het aanspannen van de wielbouten. Gebruik de krachtdopsleutel #17. Gebruik een momentsleutel. Draai deze vast tot een koppel van 110 Nm.



42

Verwijder de krik en de wielblokken.



GOED GEDAAN! 

BEKIJK MEER TUTORIALS

AUTODOC – TOPKWALITEIT EN BETAALBARE AUTO-ONDERDELEN ONLINE

AUTODOC'S MOBIELE APP: GRIJP GEWELDIGE AANBIEDINGEN, TERWIJL U COMFORTABEL WINKELT



+ AUTODOC

GET IT ON  **Google Play**

 **Download on the App Store**

Download

EEN GEWELDIG AANBOD AAN RESERVEONDERDELEN VOOR UW AUTO

WIELLAGER: EEN OMVANGRIJK AANBOD

DISCLAIMER:

Het document bevat enkel algemene aanbevelingen die handig kunnen zijn wanneer u reparatie- of vervangingswerken uitvoert. AUTODOC is niet verantwoordelijk voor enig verlies, letsel, schade aan eigendom, verkregen tijdens het reparatie- of vervangingsproces door een onjuist gebruik of misvatting van de voorziene informatie.

AUTODOC is niet verantwoordelijk voor enige mogelijk fouten en onzekerheden in deze gids. De voorziene informatie is enkel voor informatieve doeleinden en kan het advies van specialisten niet vervangen.

AUTODOC is niet verantwoordelijk voor onjuist of gevaarlijk gebruik van uitrusting, gereedschap en auto-onderdelen. AUTODOC raadt ten sterkste aan voorzichtig te zijn en de veiligheidsregels na te leven tijdens het uitvoeren van reparatie- of vervangingswerken. Onthoud: gebruik van auto-onderdelen van lage kwaliteit garandeert niet het geschikte niveau aan veiligheid.

© Copyright 2022 – De volledige inhoud van deze website, in het bijzonder teksten, foto's en afbeeldingen, is door de auteurswet beschermd. Alle rechten, inclusief de rechten op verveelvoudiging, openbaarmaking aan derden, verwerking en vertaling, zijn voorbehouden aan AUTODOC GmbH.